

ОАО «Минский Агросервис»

Каталог деталей

КШМ-10.00.00.000КД



**Культиватор широкозахватный
многофункциональный КШМ-10**

ВВЕДЕНИЕ

Каталог деталей и сборочных единиц культиватора широкозахватного многофункционального КШМ-10 предназначен для составления заявок на запасные части, необходимые при техническом обслуживании и ремонте, а также может послужить справочным пособием.

Правила пользования каталогом

Каталог состоит из ниже следующих разделов:

- **сборочные единицы и детали;**
- **номерной указатель.**

Приведенная в каталоге номенклатура деталей охватывает все детали и сборочные единицы, которые могут потребоваться при эксплуатации и ремонте.

В разделе «Сборочные единицы» даны рисунки и спецификации сборочных единиц с входящими в них деталями.

В каталог включены неразъемные сборочные единицы (сварные и т. п.) без перечисления входящих в них деталей.

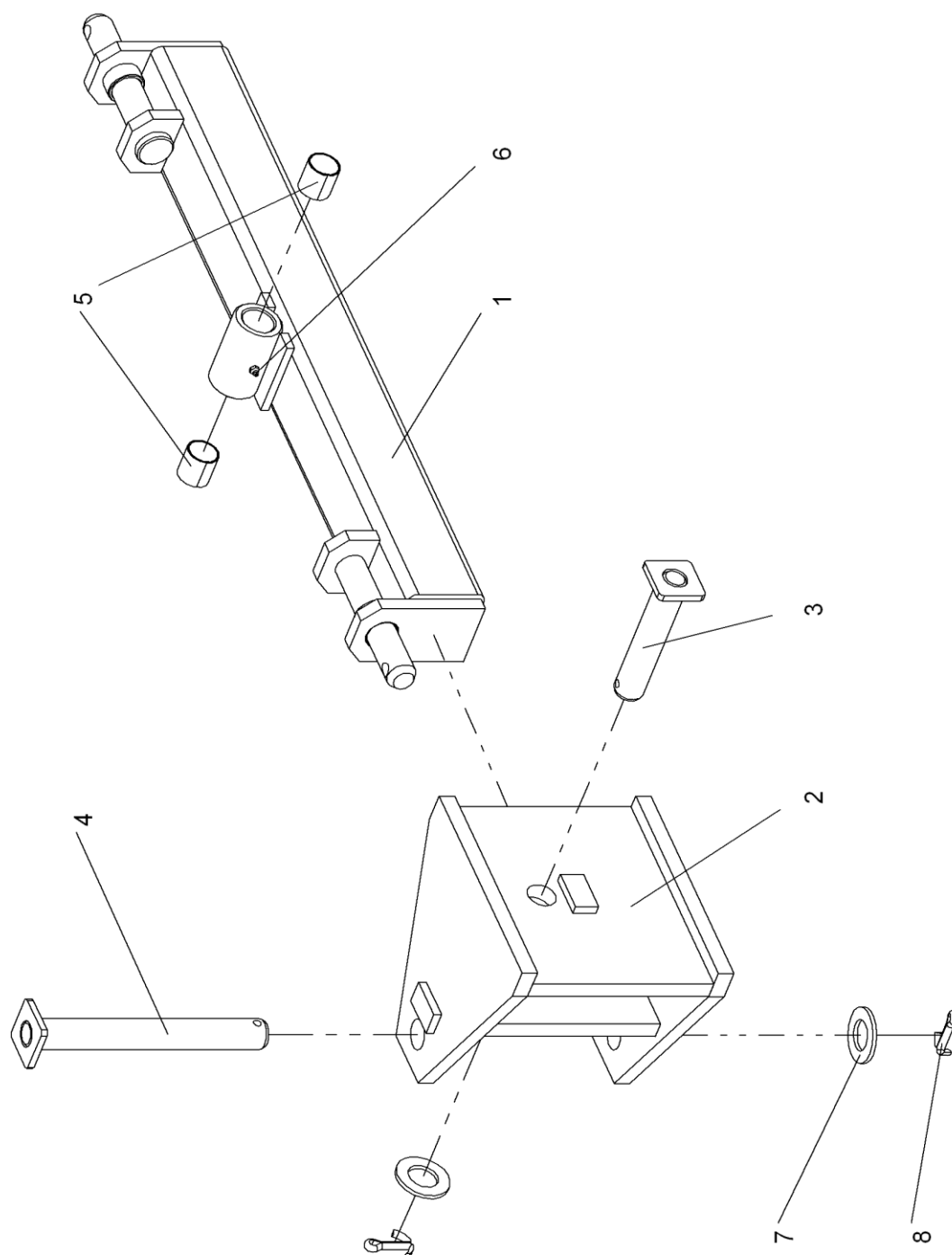
Спецификация каталога представляет собой таблицу, включающую номер рисунка, позицию на рисунке, их обозначение, наименование и количество. Для облегчения определения места детали, когда известно только ее обозначение, в каталоге приведен номерной указатель, в котором все детали расположены в порядке номеров с указанием рисунка, на котором деталь изображена.

В связи с тем, что конструкция изделия постоянно совершенствуется, обозначения и конструкция отдельных сборочных единиц и деталей могут отличаться от опубликованного материала.

Для заказа необходимой детали (узла) достаточно найти на рисунке номер этой детали (узла), а по спецификации выписать обозначение, наименование и необходимое количество для заказа.

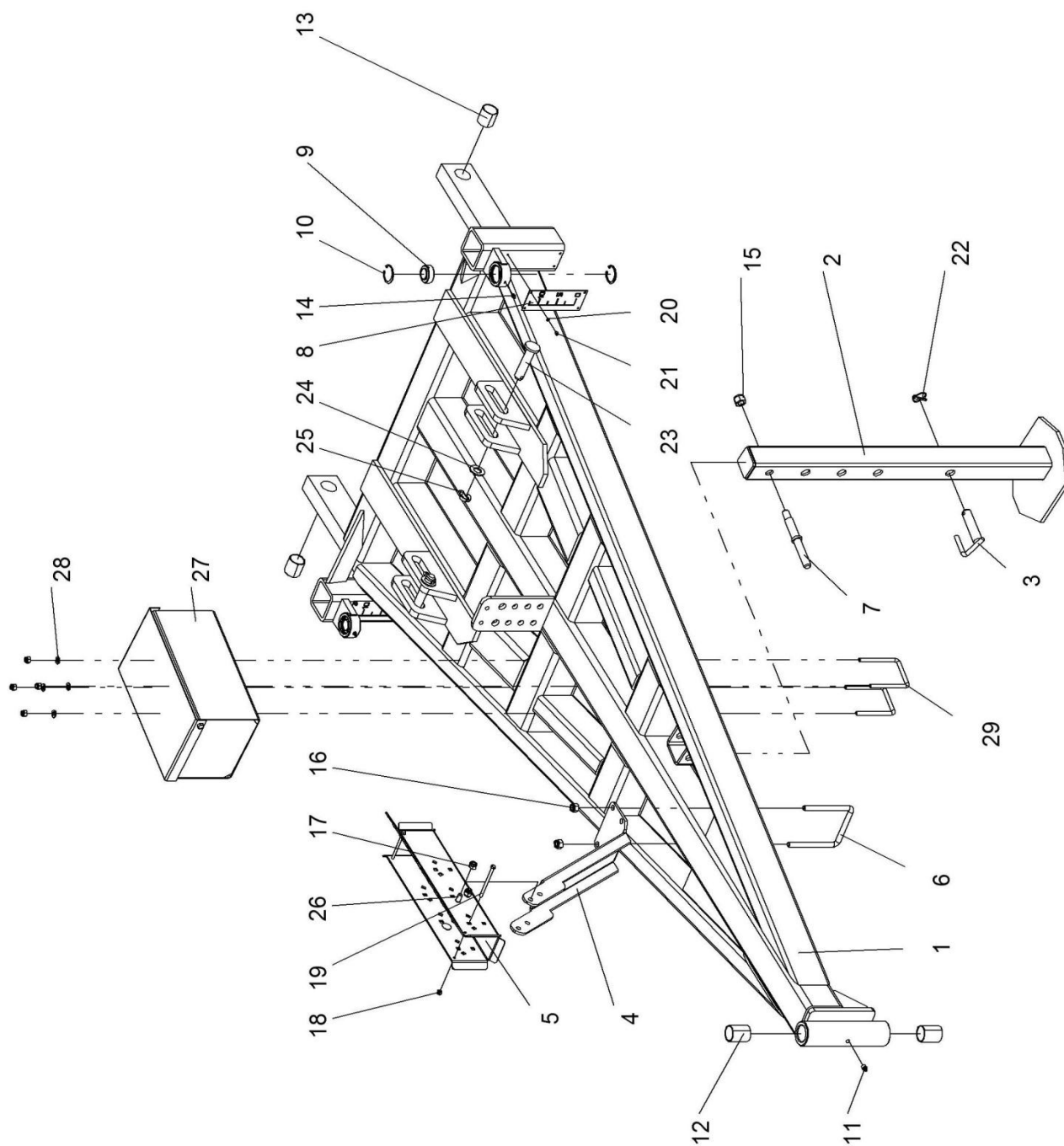
Предприятие-изготовитель оставляет за собой право изменения в ходе технического развития.

Сцепка



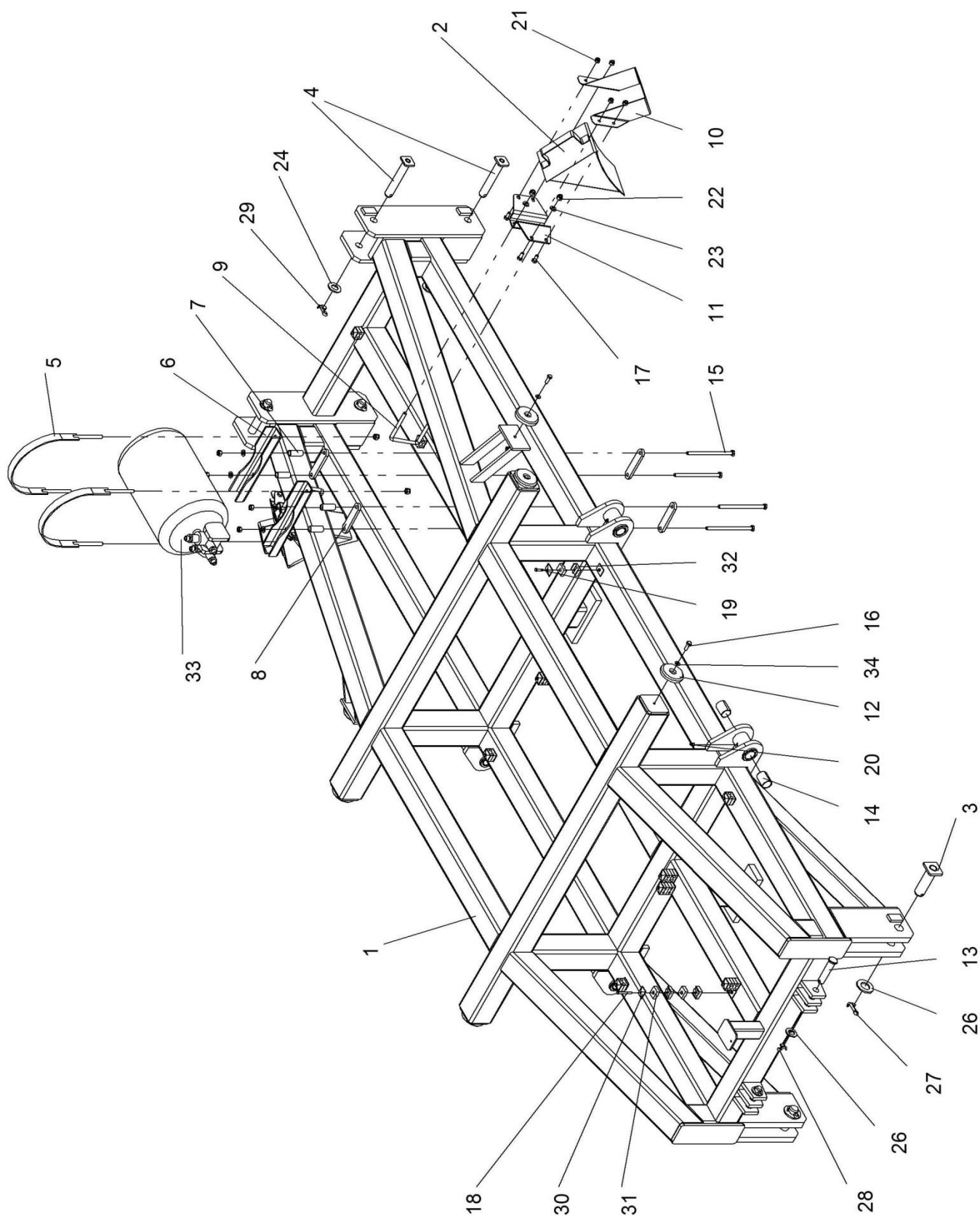
Сцепка				
№поз.	Обозначение	Наименование	Кол-во, шт	Примечание
1	КШМ 01.03.000	Сцепка	1	
2	КШМ 01.02.000	Кронштейн	1	
3	КШМ 01.11.000	Палец	1	
4	КШМ 01.10.000	Палец	1	
5	РСМ 353940	Втулка	2	
6	1.2.Кд6 ГОСТ 19853-74	Масленка	1	
7	А.36 ГОСТ 11371-78	Шайба	2	
8	10х56.4 ГОСТ 397-79	Шплинт	2	

Сница



Сница				
№поз.	Обозначение	Наименование	Кол-во, шт	Примечание
1	КШМ 01.01.000	Дышло	1	
2	КШМ 01.06.000	Опора	1	
3	КШМ 01.07.000	Палец	1	
4	КШМ 01.00.005	Кронштейн	1	
5	КШМ 01.00.006	Держатель	1	
6	КШМ 00.00.008	Скоба	2	
7	КШМ 01.00.004	Ручка	1	
8	КШМ 01.00.009	Линейка	2	
9	ШС 25 ГОСТ 3638-78	Подшипник	2	
10	A42.65Г ГОСТ 13943-86	Кольцо	4	
11	1.2.Кд6 ГОСТ 19853-74	Масленка	1	
12	PCM 353950B	Втулка	2	
13	PCM 353940B	Втулка	2	
14	1.1.Кд6 ГОСТ 19853-74	Масленка	2	
15	M16 DIN 985	Гайка	1	
16	M12 DIN 985	Гайка	8	
17	M10 DIN 985	Гайка	4	
18	M6 DIN 985	Гайка	2	
19	M6x90.88 ГОСТ 7798-70	Болт	2	
20	A.4 ГОСТ 11371-78	Шайба	8	
21	M4-6gX6 ГОСТ 11738-84	Винт	8	
22	φ5,2 DIN 11023	Шплинт с кольцом	1	
23	КШМ 00.00.005	Палец	2	
24	A.24 ГОСТ 11371-78	Шайба	2	
25	8x40.4 ГОСТ 397-79	Шплинт	2	
26	M10x25.88 ГОСТ 7802-81	Болт	4	
27	КШМ 10.00.000	Ящик	1	
28	A.12 ГОСТ 11371-78	Шайба	4	
29	КШМ 00.00.002	Скоба	4	

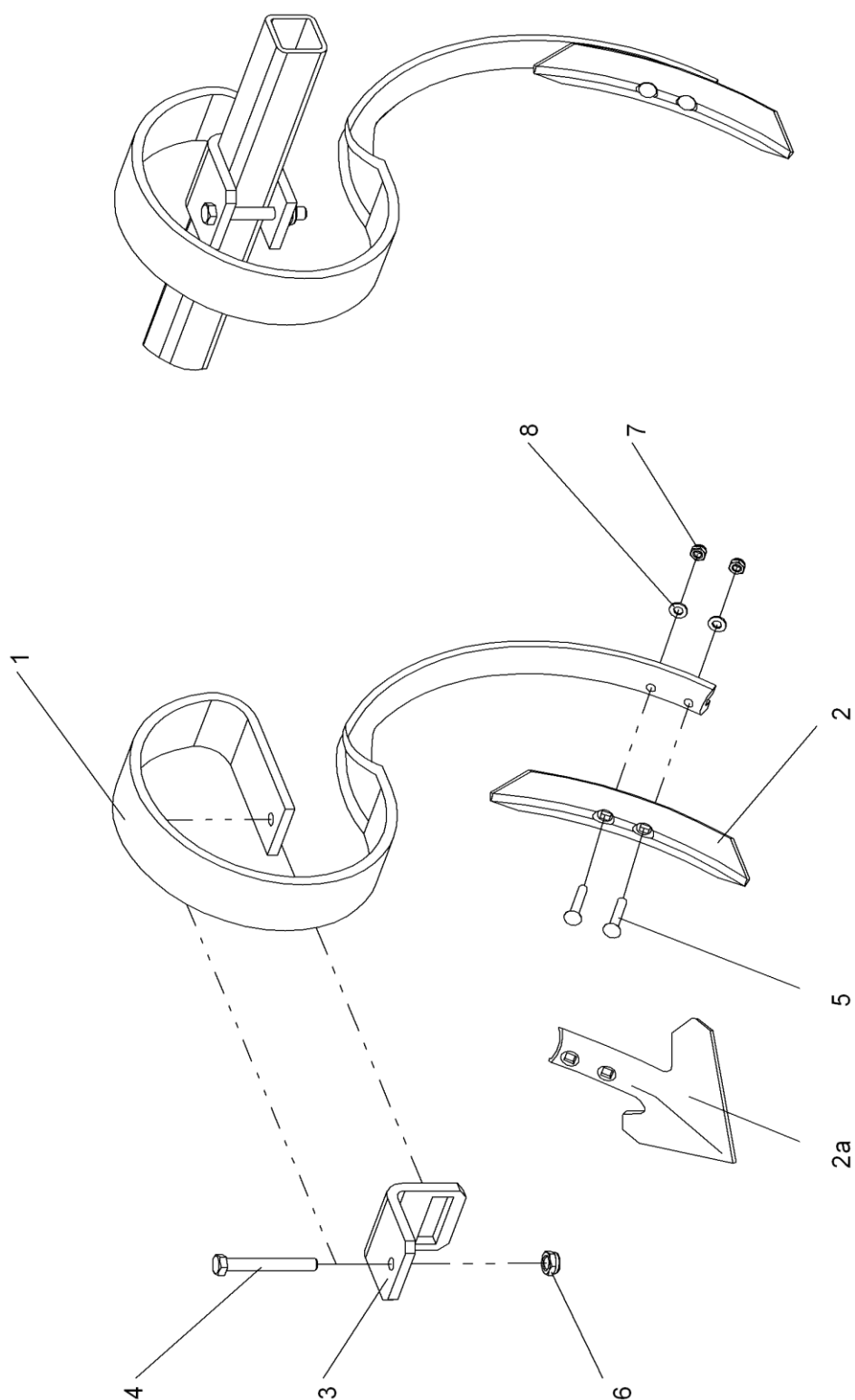
Рама центральная



Рама центральная

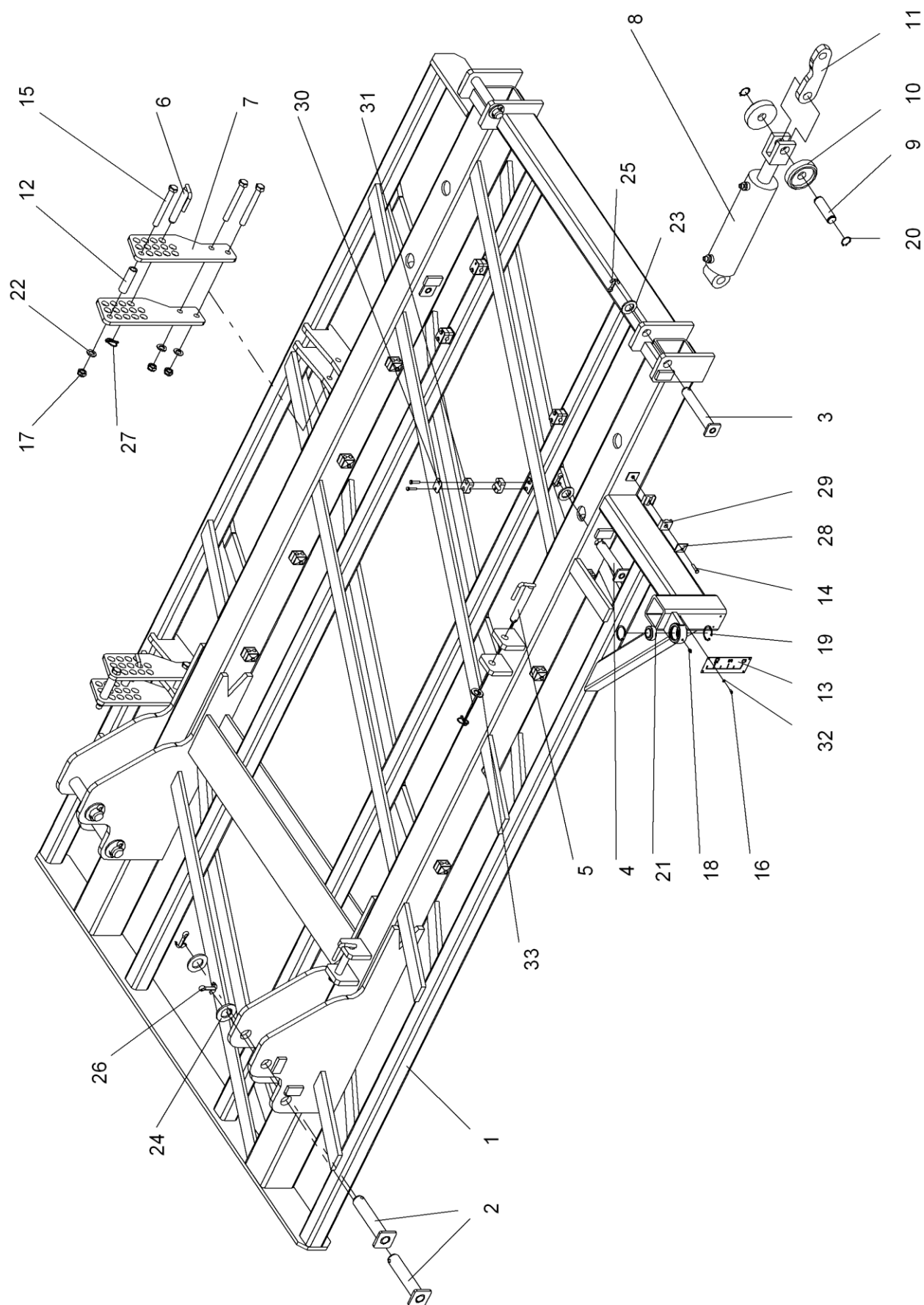
№поз.	Обозначение	Наименование	Кол-во, шт	Примечание
1	КШМ 02.00.000	Рама	1	
2	КШМ 12.00.000	Колодка упорная	2	
3	КШМ 14.00.000-03	Палец	2	
4	КШМ 14.00.000	Палец	4	
5	КШМ 13.00.000	Хомут	2	
6	КШМ 00.00.014	Кронштейн	2	
7	КШМ 00.00.019	Втулка промежуточная	4	
8	КШМ 00.00.016	Пластина	4	
9	КШМ 00.00.008	Скоба	2	
10	КШМ 00.00.013	Держатель колодки	2	
11	КШМ 00.00.012	Кронштейн	2	
12	КШМ 00.00.009	Амортизатор	6	
13	КШМ 00.00.005	Палец	2	
14	РСМ 353950В	Втулка	4	
15	М12х200.88 ГОСТ 7798-70	Болт	4	
16	М10х30.88 ГОСТ 7798-70	Болт	6	
17	М10х25.88 ГОСТ 7798-70	Болт	8	
18	М6х60.88 ГОСТ 7798-70	Болт	6	
19	М6х30.88 ГОСТ 7798-70	Болт	9	
20	1.2.Кд6 ГОСТ 19853-74	Масленка	4	
21	М10 DIN 985	Гайка	10	
22	М12 DIN 985	Гайка	12	
23	А.12 ГОСТ 11371-78	Шайба	8	
24	А.36 ГОСТ 11371-78	Шайба	6	
26	А.24 ГОСТ 11371-78	Шайба	2	
27	10х56.4 ГОСТ 397-79	Шплинт	2	
28	8х40.4 ГОСТ 397-79	Шплинт	2	
29	10х56.4 ГОСТ 397-79	Шплинт	4	
30	SRS DP 1 D	Пластина	15	
31	SRS 108 D PP	Скоба	16	
32	SRS 112 D PP	Скоба	26	
33	КШМ 16.00.000	Рессивер в сборе	1	
34	А.10 ГОСТ 11371-78	Шайба	6	

Стойка пружинная



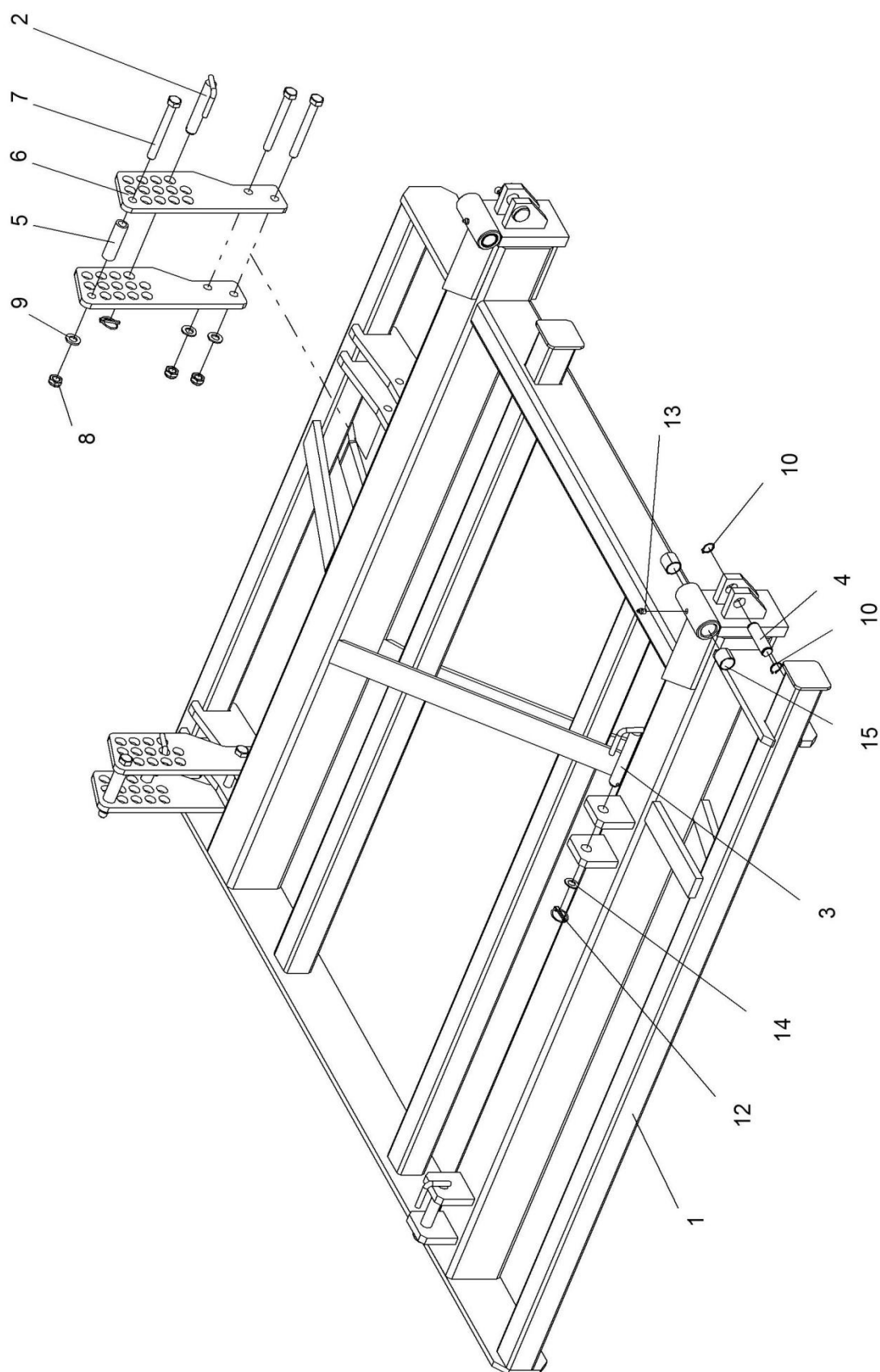
Стойка пружинная				
№поз.	Обозначение	Наименование	Кол-во, шт	Примечание
1	101.310721	Стойка пружинная	1	
2	101.302112	Лапа 60 мм.	1	
2а	101.IND-590	Лапа стрелчатая 180 мм.	1	
3	КШМ 03.00.004	Скоба	1	
4	M14x110.88 ГОСТ 7798-70	Болт	1	
5	M10x60.109 30.009	Болт культиваторный	2	
6	M14 DIN 985	Гайка	1	
7	M10 DIN 985	Гайка	2	
8	A.10 ГОСТ 11371-78	Шайба	2	

Секция большая

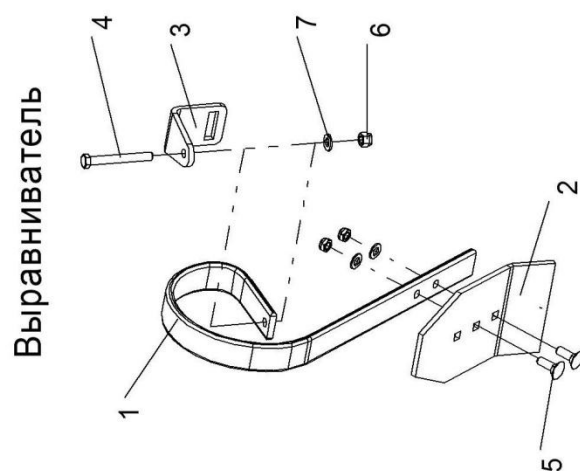
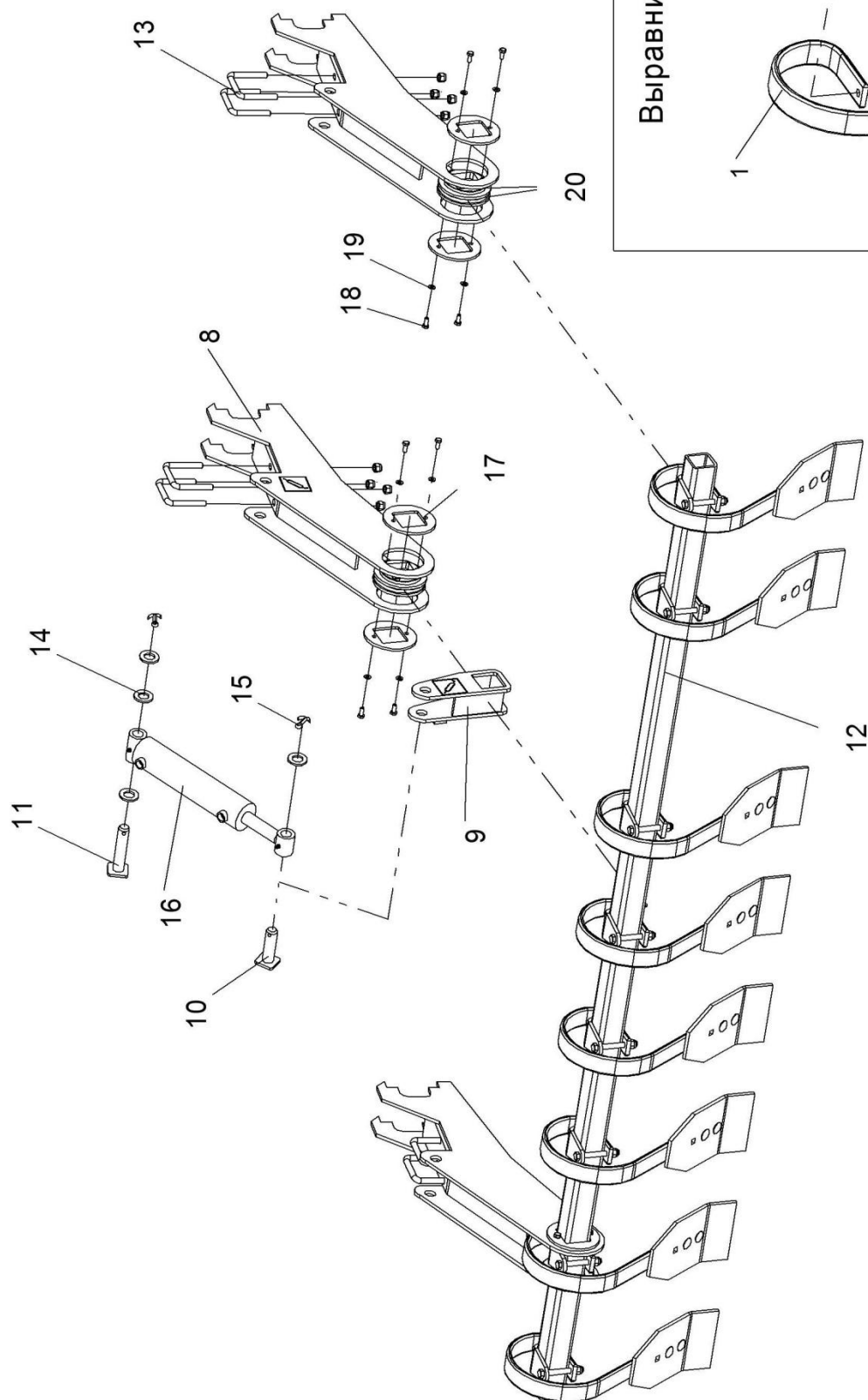


Секция большая				
№поз.	Обозначение	Наименование	Кол-во, шт	Примечание
1	КШМ 04.01.000 (КШМ 03.01.000)	Рама	2	правая, левая
2	КШМ 14.00.000-04	Палец	4	
3	КШМ 14.00.000-05	Палец	2	
4	КШМ 14.00.000-06	Палец	2	
5	КШМ 03.07.000	Палец	2	
6	КШМ 03.06.000	Ограничитель	2	
7	КШМ 03.00.001	Пластина регулировочная	4	
8	КШМ 00.04.000	Цилиндр 80/40/250/475	2	
9	КШМ 00.00.018	Ось	2	
10	КШМ 00.00.017	Ролик	4	
11	КШМ 00.00.015	Рычаг	2	
12	КШМ 03.00.003	Втулка распорная	2	
13	КШМ 01.00.009	Линейка	1	
14	M6x30.88 ГОСТ 7798-70	Болт	18	
15	M16x140.88 ГОСТ 7798-70	Болт	6	
16	M4-6gX8 ГОСТ 11738-84	Винт	4	
17	M16 DIN 985	Гайка	6	
18	1.1.Кд6 ГОСТ 19853-74	Масленка	1	
19	A42.65Г ГОСТ 13943-86	Кольцо	2	
20	A28.65Г ГОСТ 13942-86	Кольцо	4	
21	ШС 25 ГОСТ 3638-78	Подшипник	1	
22	A.16 ГОСТ 11371-78	Шайба	6	
23	A.27 ГОСТ 11371-78	Шайба	4	
24	A.36 ГОСТ 11371-78	Шайба	4	
25	8x45.4 ГОСТ 397-79	Шплинт	4	
26	10x56.4 ГОСТ 397-79	Шплинт	4	
27	φ5,2 DIN 11023	Шплинт с кольцом	4	
28	SRS DP 1 D	Пластина	10	
29	SRS 112 D PP	Скоба	20	
30	SRS DP 2 V4	Пластина	4	
31	SRS 112 A PP G	Скоба	8	
32	A.4 ГОСТ 11371-78	Шайба	4	
33	A.22 ГОСТ 11371-78	Шайба	2	

Секция малая



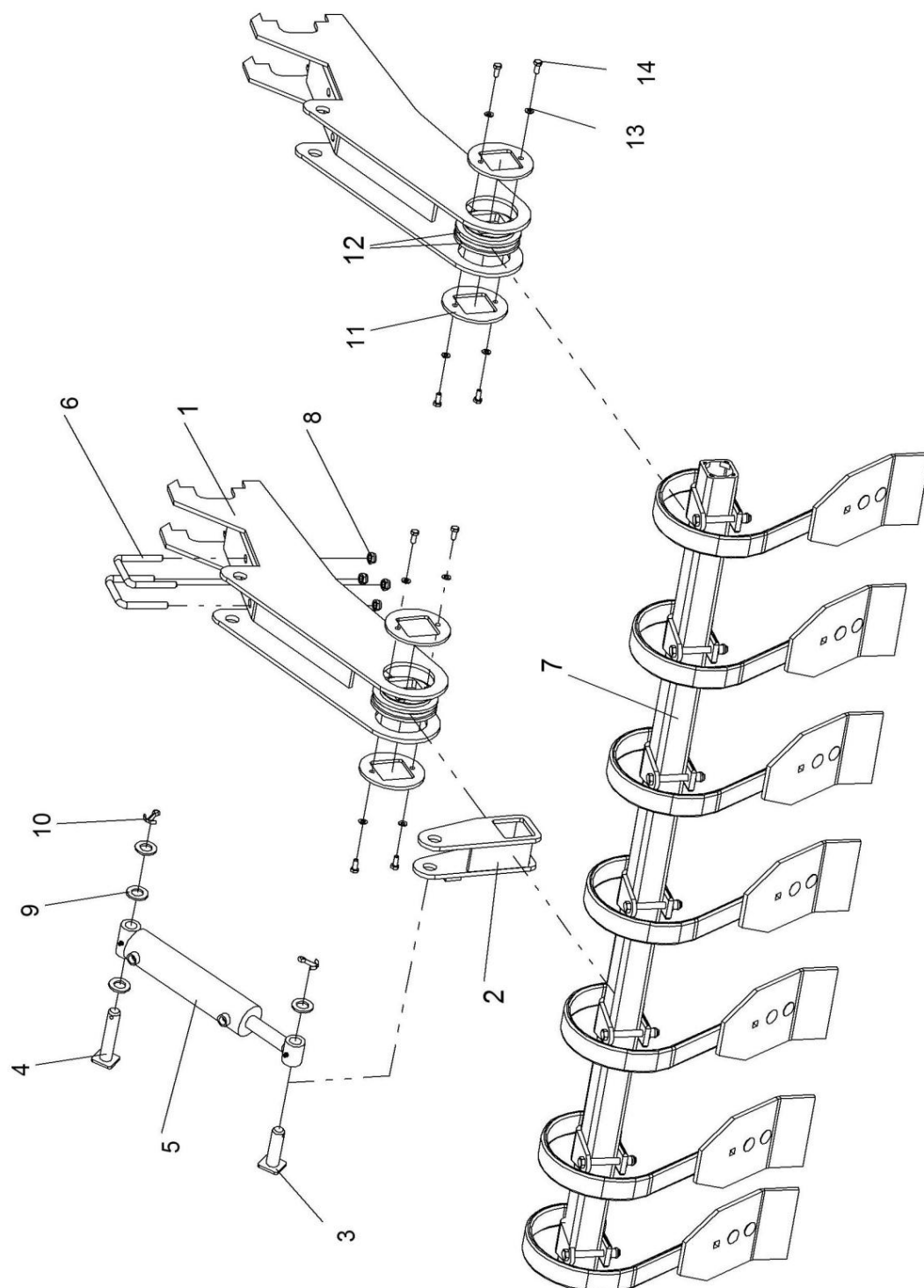
Секция малая				
№поз.	Обозначение	Наименование	Кол-во, шт	Примечание
1	КШМ 06.01.000 (КШМ 05.01.000)	Рама	1	правая, левая
2	КШМ 03.06.000	Ограничитель	2	
3	КШМ 03.07.000	Палец	2	
4	КШМ 00.00.004	Палец	2	
5	КШМ 03.00.003	Втулка распорная	2	
6	КШМ 03.00.001	Пластина регулировочная	4	
7	М16х140.88 ГОСТ 7798-70	Болт	6	
8	М16 DIN 985	Гайка	6	
9	А.16 ГОСТ 11371-78	Шайба	6	
10	А.25.65Г ГОСТ 13942-86	Кольцо	2	
12	φ5,2 DIN 11023	Шплинт с кольцом	4	
13	1.2.Кд6 ГОСТ 19853-74	Масленка	2	
14	А.22 ГОСТ 11371-78	Шайба	2	
15	РСМ 283230В	Втулка	4	

Выравниватель длинный

Выравниватель длинный

№поз.	Обозначение	Наименование	Кол-во, шт	Примечание
1	10.1045	Стойка пружинная	8	
2	КШМ 03.08.201	Скребок	8	
3	КШМ 03.08.002	Скоба	8	
4	M12x100.88 ГОСТ 7798-70	Болт	8	
5	M12x40 ГОСТ 7802-81	Болт	16	
6	M12 DIN 985	Гайка	24	
7	A.30 ГОСТ 11371-78	Шайба	24	
8	КШМ 03.08.100	Крепление	3	
9	КШМ 03.08.300	Кронштейн	1	
10	КШМ 03.09.000	Палец	1	
11	КШМ 03.10.000	Палец	1	
12	КШМ 03.08.003	Балка	1	
13	КШМ 03.08.007	Скоба	6	
14	A.24 ГОСТ 11371-78	Шайба	4	
15	8x40.4 ГОСТ 397-79	Шплинт	2	
16	КШМ 03.12.000	Цилиндр 50/30/200/375	1	
17	КШМ 03.08.004	Кольцо	6	
18	M8x20.88 ГОСТ 7798-78	Болт	12	
19	A.8 ГОСТ 11371-78	Шайба	12	
20	КШМ 03.08.001	Втулка	6	

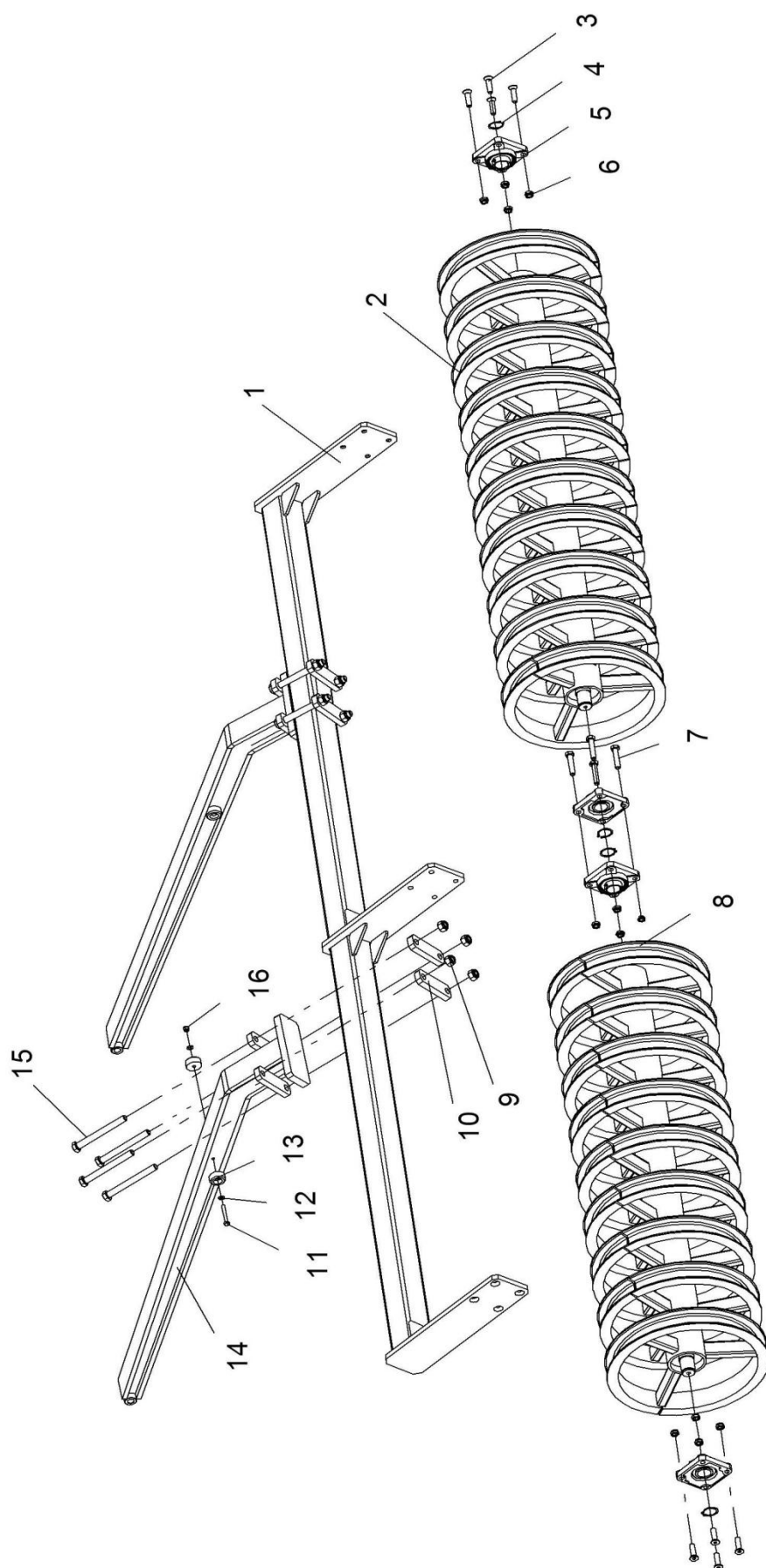
Выравниватель короткий



Выравниватель короткий

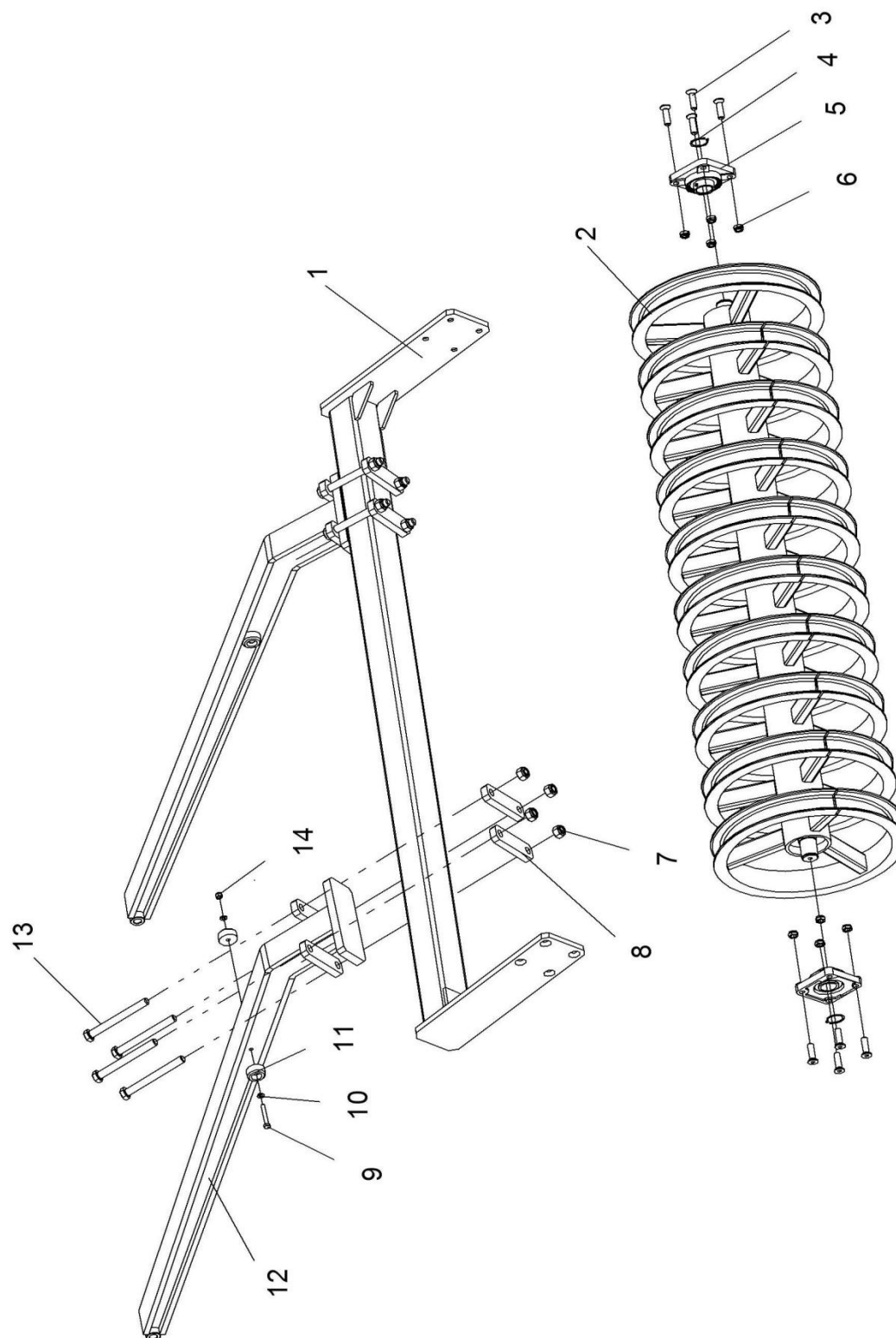
№поз.	Обозначение	Наименование	Кол-во, шт	Примечание
1	КШМ 03.08.100	Крепление	2	
2	КШМ 03.08.300	Кронштейн	1	
3	КШМ 03.09.000	Палец	1	
4	КШМ 03.10.000	Палец	1	
5	КШМ 03.12.000	Цилиндр 50/30/200/375	1	
6	КШМ 03.08.007	Скоба	4	
7	КШМ 05.04.001	Балка короткая	1	
8	M12 DIN 985	Гайка	4	
9	A.24 ГОСТ 11371-78	Шайба	4	
10	8x40.4 ГОСТ 397-79	Шплинт	2	
11	КШМ 03.08.004	Кольцо	4	
12	КШМ 03.08.001	Втулка	4	
13	A.8 ГОСТ 11371-78	Шайба	8	
14	M8x20.88 ГОСТ 7798-70	Болт	8	

Каток большой



Каток большой				
№поз.	Обозначение	Наименование	Кол-во, шт	Примечание
1	КШМ 03.03.300	Балка катка большая	1	
2	КШМ 03.03.100	Каток большой	1	
3	M16x55-10.9 DIN 7991	Винт потайной	8	
4	A.45.65Г ГОСТ 13942-86	Кольцо	4	
5	UCF 209	Опора подшипниковая	4	
6	M16 DIN 985-8	Гайка	8	
7	M16x75.88 ГОСТ 7798-70	Болт	4	
8	КШМ 03.03.200	Каток малый	1	
9	M20 DIN 985-8	Гайка	8	
10	КШМ 03.00.005	Прижим	8	
11	M10x70 ГОСТ 7798-70	Болт	2	
12	A.10 ГОСТ 11371-78	Шайба	4	
13	КШМ 03.00.002	Втулка	4	
14	КШМ 03.02.000	Рычаг	2	
15	M20x200 ГОСТ 7798-70	Болт	8	
16	M10 DIN 985-8	Гайка	2	

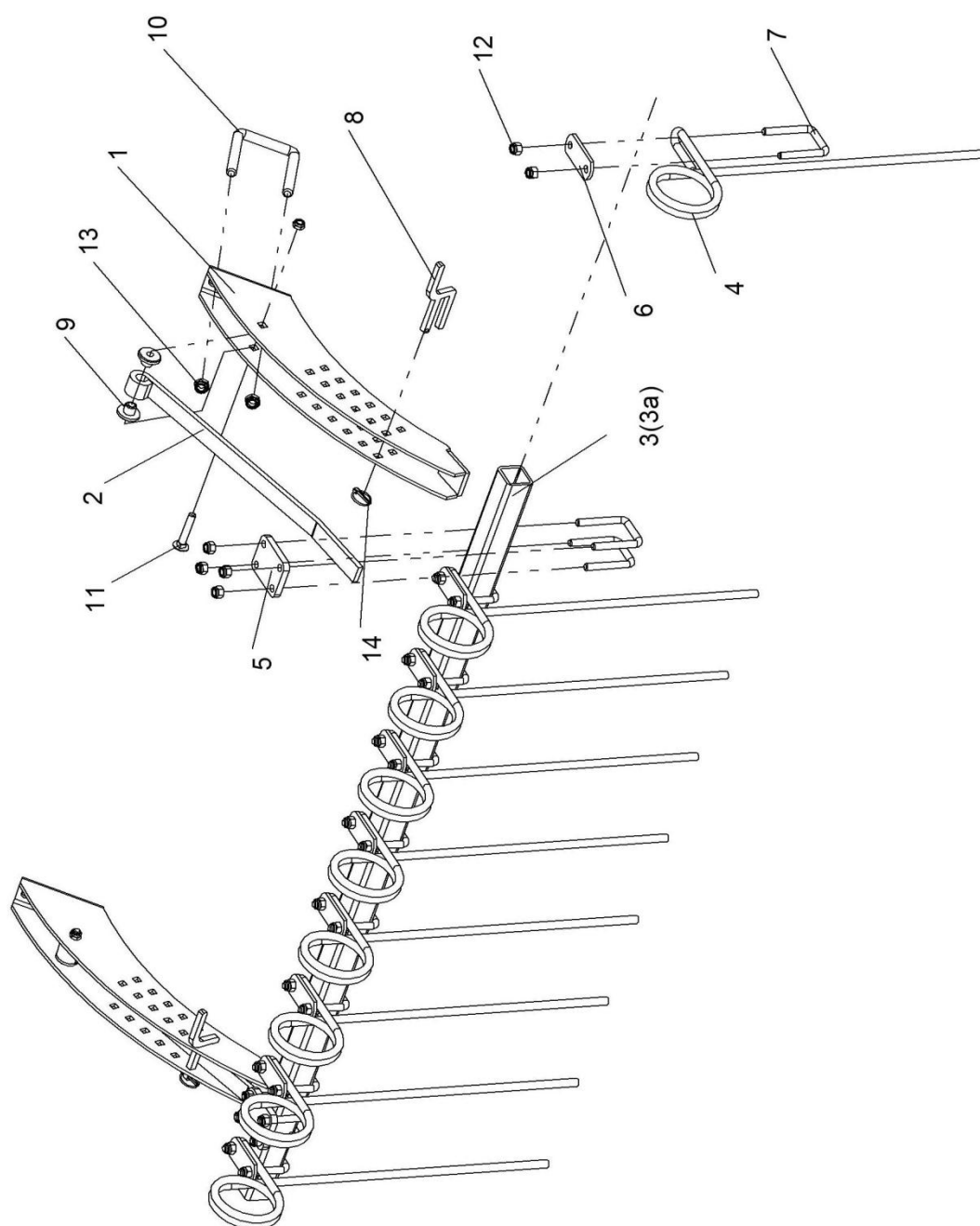
Каток малый



Каток малый

№поз.	Обозначение	Наименование	Кол-во, шт	Примечание
1	КШМ 05.02.100	Балка катка малая	1	
2	КШМ 03.03.100	Каток большой	1	
3	M16x55-10.9 DIN 7991	Винт потайной	8	
4	A.45.65Г ГОСТ 13942-86	Кольцо	4	
5	UCF 209	Опора подшипниковая	4	
6	M16 DIN 985-8	Гайка	8	
7	M20 DIN 985-8	Гайка	8	
8	КШМ 03.00.005	Прижим	8	
9	M10x70 ГОСТ 7798-70	Болт	2	
10	A.10 ГОСТ 11371-78	Шайба	4	
11	КШМ 03.00.002	Втулка	4	
12	КШМ 03.02.000	Рычаг	2	
13	M20x200 ГОСТ 7798-70	Болт	8	
14	M10 DIN 985-8	Гайка	2	

Штригель короткий

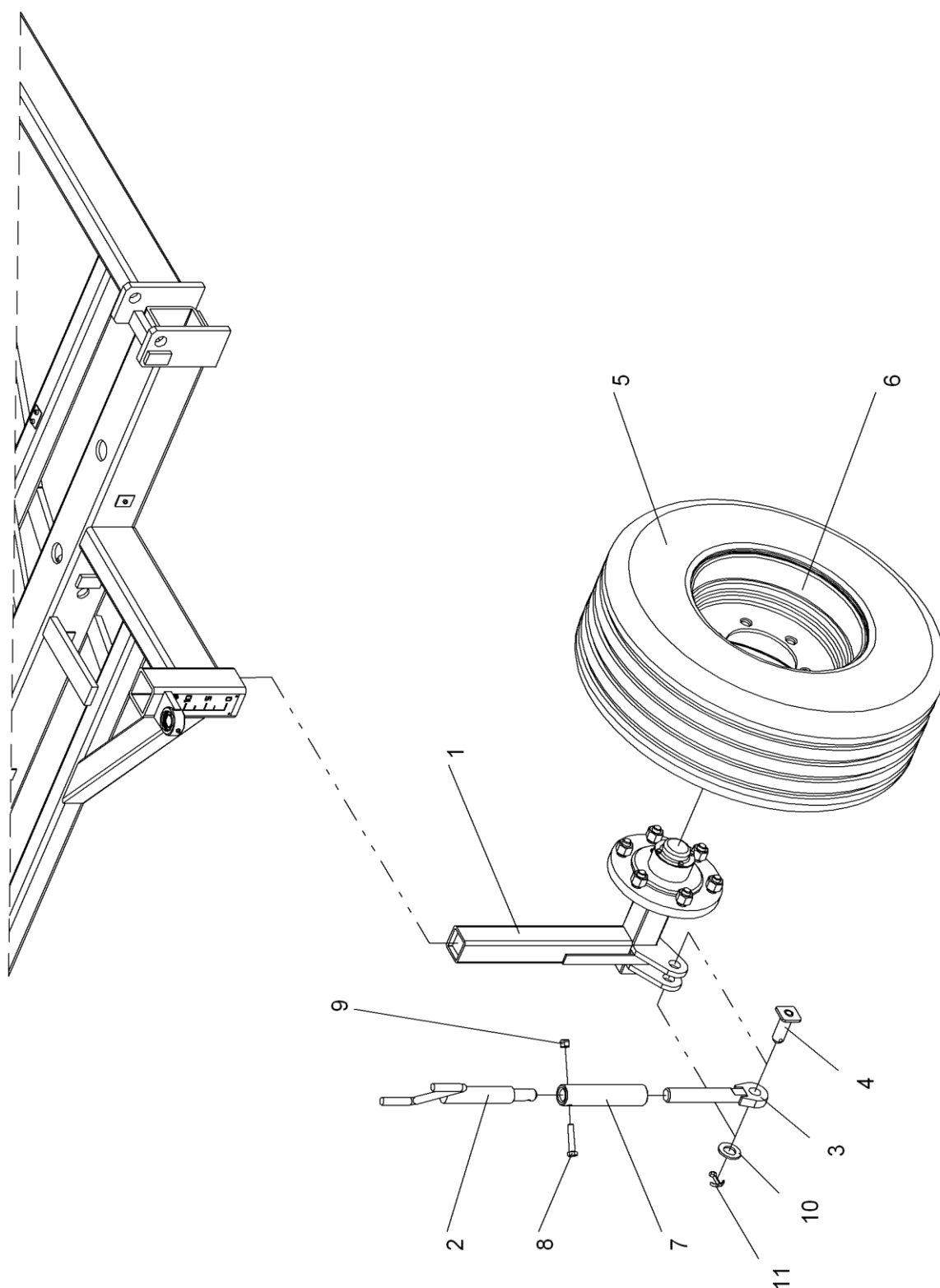


Штригель короткий				
№поз.	Обозначение	Наименование	Кол-во, шт	Примечание
1	КШМ 03.04.100	Кронштейн	2	
2	КШМ 03.04.002	Рессора	2	
3	КШМ 03.05.001	Балка	1	
3а	КШМ 05.03.001	Балка	1	
4	КШМ 03.04.009	Загортач	9	
5	КШМ 03.04.004	Пластина	2	
6	КШМ 03.04.005	Пластинка	9	
7	КШМ 03.04.006	Скоба	13	
8	КШМ 03.04.003	Фиксатор	2	
9	КШМ 03.04.001	Втулка	4	
10	КШМ 03.00.006	Скоба	2	
11	M12x70.88 ГОСТ 7802-81	Болт	2	
12	M12 DIN 985	Гайка	28	
13	M16 DIN 985	Гайка	4	
14	φ5,2 DIN 11023	Шплинт с кольцом	2	

Штригель длинный

№поз.	Обозначение	Наименование	Кол-во, шт	Примечание
1	КШМ 03.04.100	Кронштейн	2	
2	КШМ 03.04.002	Рессора	2	
3	КШМ 03.04.007	Балка	1	
4	КШМ 03.04.009	Загортач	10	
5	КШМ 03.04.004	Пластина	2	
6	КШМ 03.04.005	Пластинка	10	
7	КШМ 03.04.006	Скоба	12	
8	КШМ 03.04.003	Фиксатор	2	
9	КШМ 03.04.001	Втулка	4	
10	КШМ 03.00.006	Скоба	2	
11	M12x70.88 ГОСТ 7798-70	Болт	2	
12	M12 DIN 985	Гайка	30	
13	M16 DIN 985	Гайка	4	
14	φ5,2 DIN 11023	Шплинт с кольцом	2	

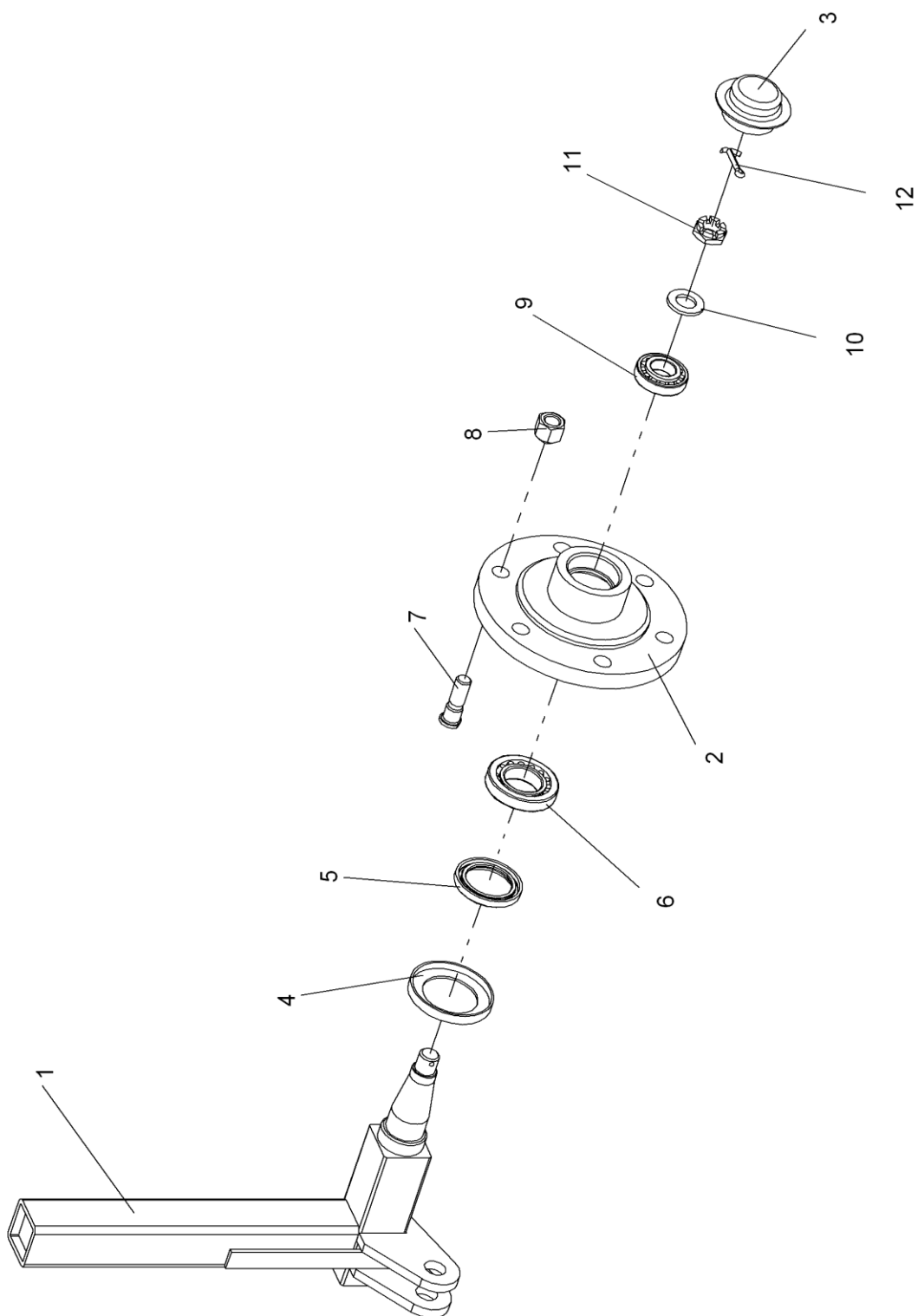
Крепление колеса опорного



Крепление колеса опорного

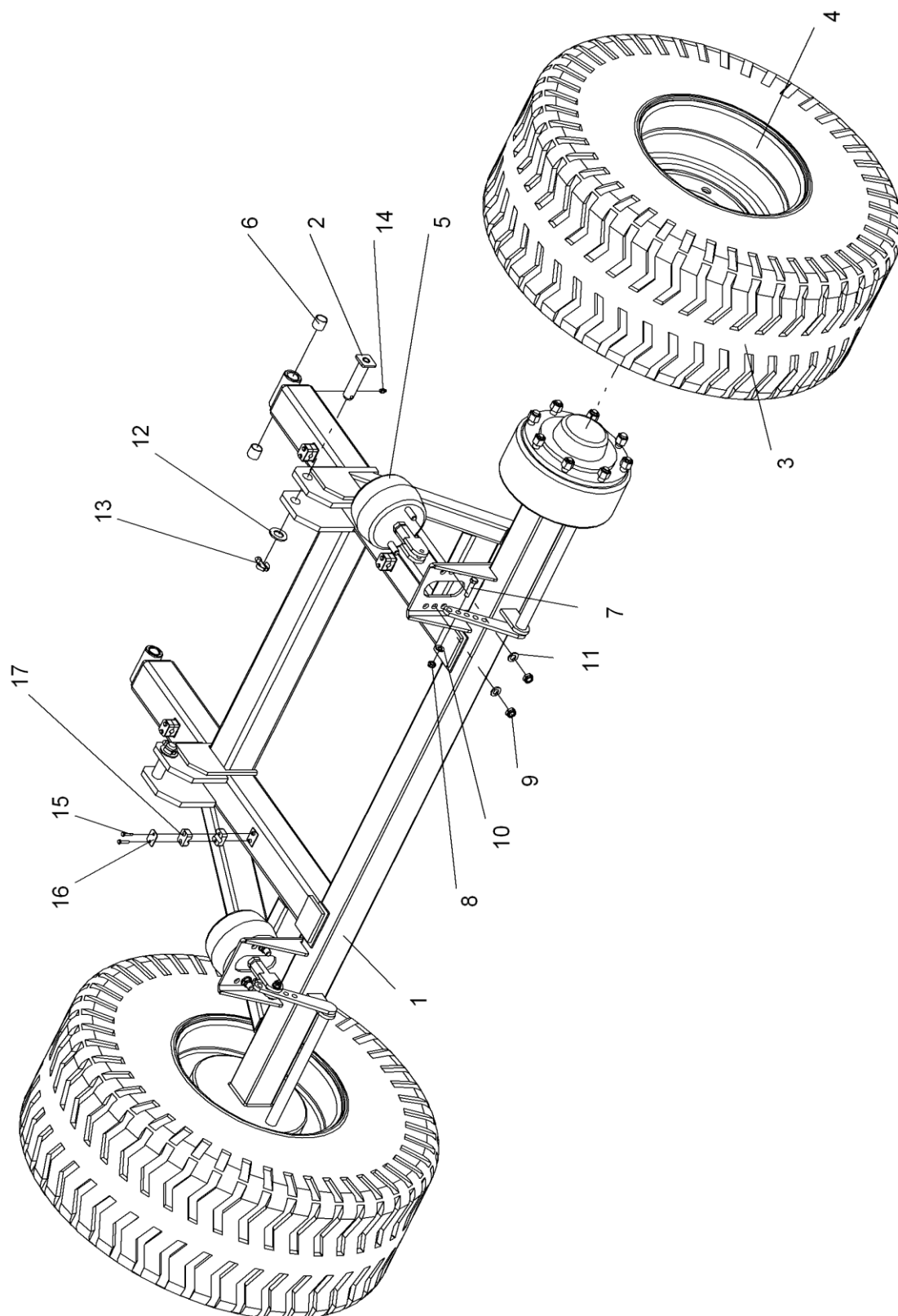
№поз.	Обозначение	Наименование	Кол-во, шт	Примечание
1	КШМ 01.04.100	Стойка	1	
2	КШМ 01.05.000	Винт	1	
3	КШМ 01.08.000	Стяжка	1	
4	КШМ 01.09.000	Палец	1	
5	10,0/75-15,3	Шина Бел-92	1	
6	9.00x15,3, 6/16/205 ET=0	Диск колесный	1	
7	КШМ 01.00.003	Гайка	1	
8	M12x60.88 ГОСТ 7798-70	Болт	1	
9	M12 DIN 985	Гайка	1	
10	A.27 ГОСТ 11371-70	Шайба	1	
11	8x40.4 ГОСТ 397-79	Шплинт	1	

Полуось



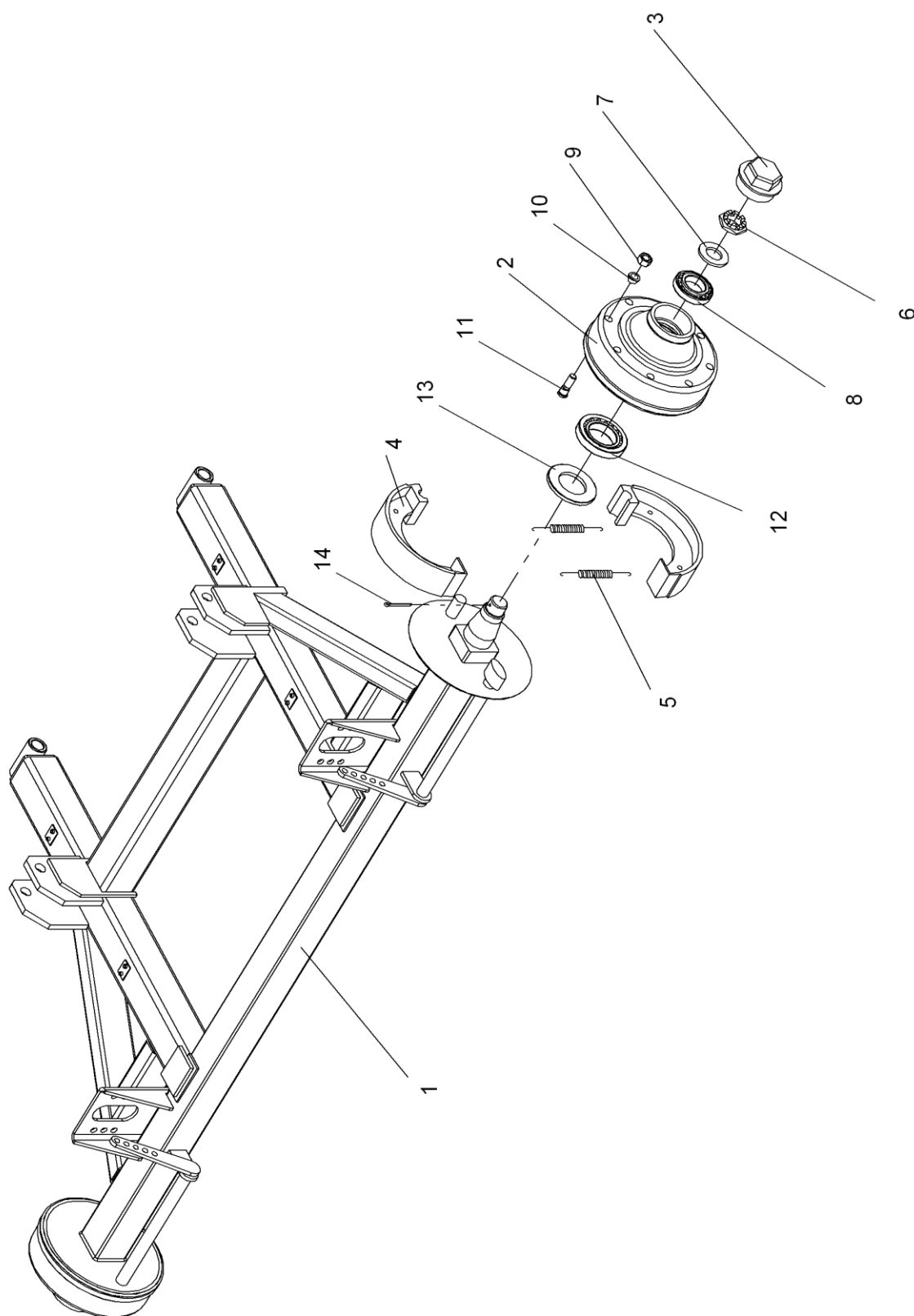
Полуось				
№поз.	Обозначение	Наименование	Кол-во, шт	Примечание
1	КШМ 01.04.100	Стойка	1	
2	КШМ 01.04.001	Ступица	1	
3	КШМ 01.04.002	Крышка	1	
4	КШМ 01.04.003	Кольцо	1	
5	КШМ 01.04.004	Манжета	1	
6	7209А ГОСТ 27365-87	Подшипник	1	
7	КШМ 01.04.005	Болт ступичный	6	
8	КШМ 01.04.006	Гайка	6	
9	7207А ГОСТ 27365-87	Подшипник	1	
10	А.35 ГОСТ 11371-78	Шайба	1	
11	2М30х2-6Н.04 ГОСТ 5919-73	Гайка	1	
12	6,3х45.4 ГОСТ 397-79	Шплинт	1	

Шасси



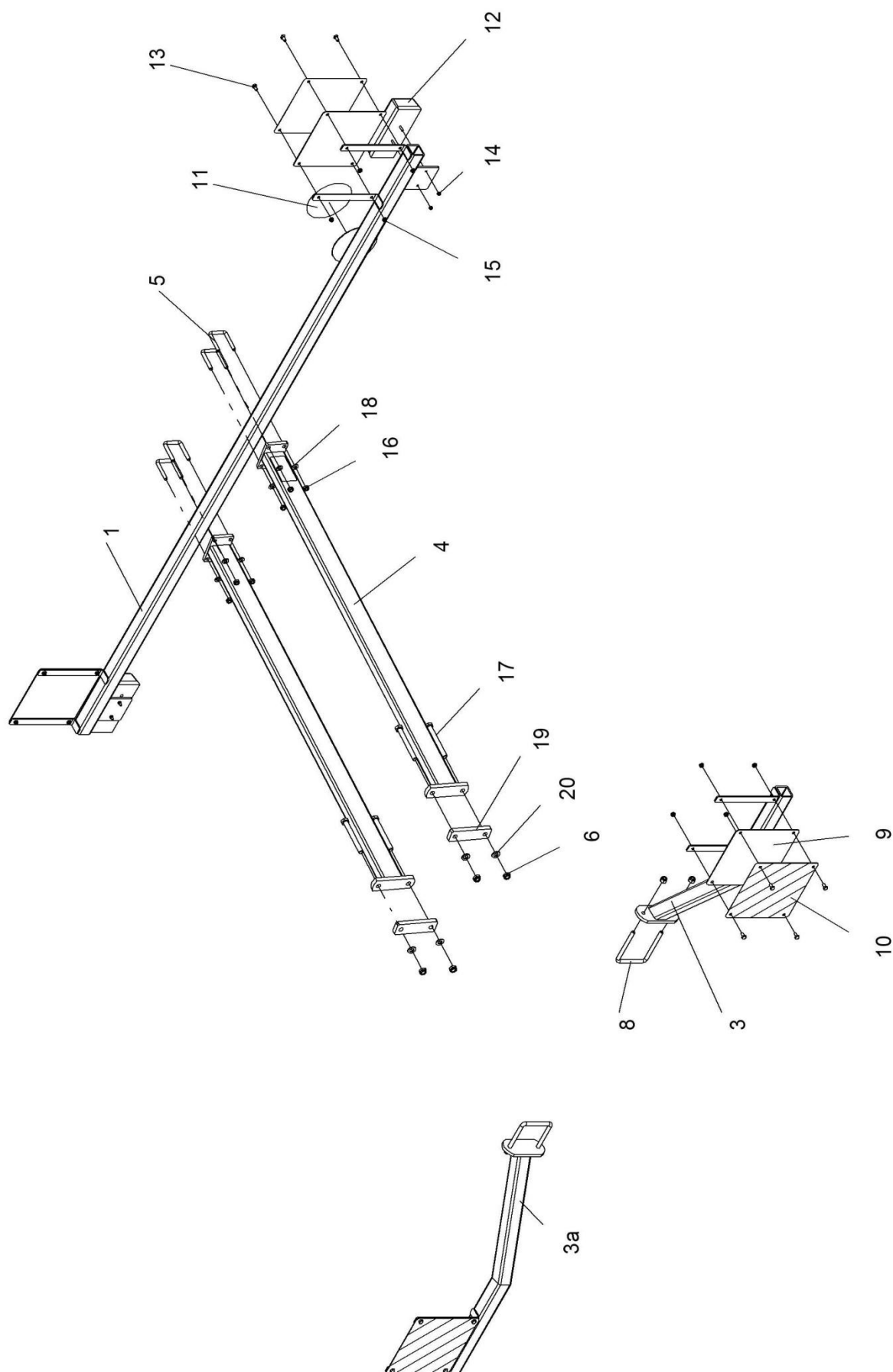
Шасси				
№поз.	Обозначение	Наименование	Кол-во, шт	Примечание
1	КШМ 07.01.000	Балка колесная	1	
2	КШМ 14.00.000-01	Палец	2	
3	16,5/70-18	Шина КФ-97	2	
4	13x18	Диск колесный	2	
5	30.3519010-30	Камера тормозная	2	
6	PCM 283230 B	Втулка	4	
7	M12x50.88 ГОСТ 7798-70	Болт	2	
8	M12 DIN 985	Гайка	2	
9	M16 DIN 985	Гайка	4	
10	A.12 ГОСТ 11371-78	Шайба	2	
11	A.16 ГОСТ 11371-78	Шайба	4	
12	A.27 ГОСТ 11371-78	Шайба	2	
13	10x56.4 ГОСТ 397-79	Шплинт	2	
14	1.2.Кд6 ГОСТ 19853-74	Масленка	2	
15	M6x30 ГОСТ 7798-70	Болт	8	
16	SRS DP 2 V4	Пластина	4	
17	SRS 112 A PP G	Скоба	8	

Балка колесная



Балка колесная				
№поз.	Обозначение	Наименование	Кол-во, шт	Примечание
1	КШМ 07.01.100	Балка колесная	1	
2	КШМ 07.01.001	Ступица	2	
3	КШМ 07.01.002	Крышка	2	
4	400x80	Колодка тормозная	4	
5	КШМ 07.01.003	Пружина	4	
6	2М42х3-6Н ГОСТ 5933-73	Гайка	2	
7	А.42 ГОСТ 11371-78	Шайба	2	
8	7211А ГОСТ 27365-87	Подшипник	2	
9	КШМ 07.01.005	Гайка	16	
10	КШМ 07.01.004	Шайба коническая d=20	16	
11	КШМ 07.01.006	Болт ступичный	16	
12	7215А ГОСТ 27365-87	Подшипник	2	
13	КШМ 07.01.007	Манжета	2	
14	6,3х63.4 ГОСТ 397-79	Шплинт	2	

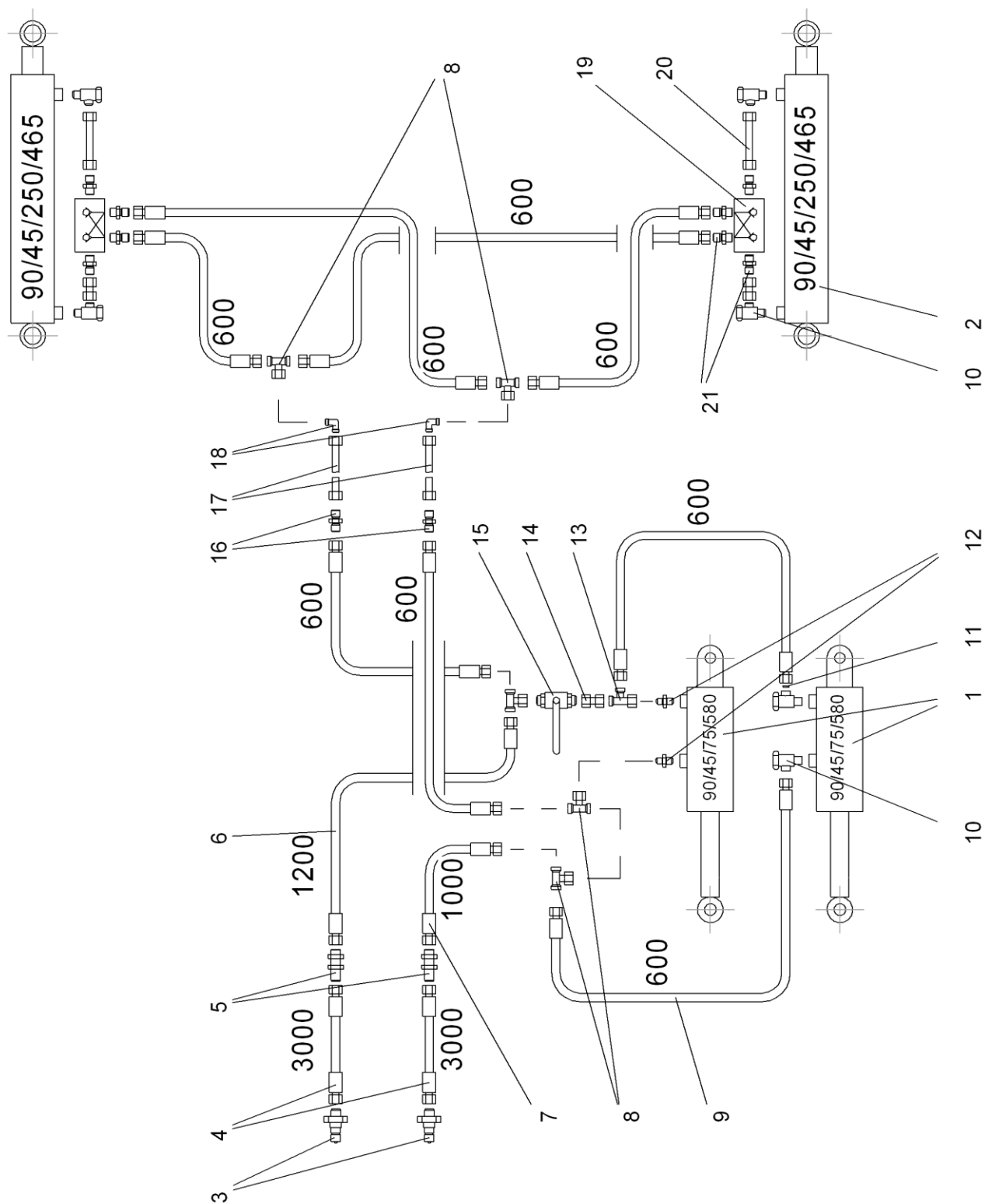
Габариты и освещение



Габариты и освещение

№поз.	Обозначение	Наименование	Кол-во, шт	Примечание
1	КШМ 09.01.000	Балка	1	
3	КШМ 11.01.000-01	Кронштейн	1	
3а	КШМ 11.00.000-01	Габарит передний правый	1	
4	КШМ 08.00.000	Держатель	2	
5	КШМ 00.00.002	Скоба	4	
6	M16 DIN 985	Гайка	4	
7	КШМ 00.00.003	Скоба	2	
8	КШМ 00.00.008	Скоба	2	
9	КШМ 09.00.001	Щиток	4	
10	КШМ 09.00.002	Наклейка габаритная	4	
11	КШМ 09.00.003	Наклейка ограничение скорости	1	
12	7313.3716	Фонарь многофункциональный	2	
13	M8x16.88 ГОСТ 7798-70	Болт	16	
14	M6 DIN 985	Гайка	4	
15	M8 DIN 985	Гайка	16	
16	M12 DIN 985	Гайка	16	
17	M16x150.88 ГОСТ 7798-70	Болт	4	
18	A.12 ГОСТ 11371-78	Шайба	12	
19	КШМ 08.00.002	Пластика	2	
20	A.16 ГОСТ 11371-78	Шайба	4	

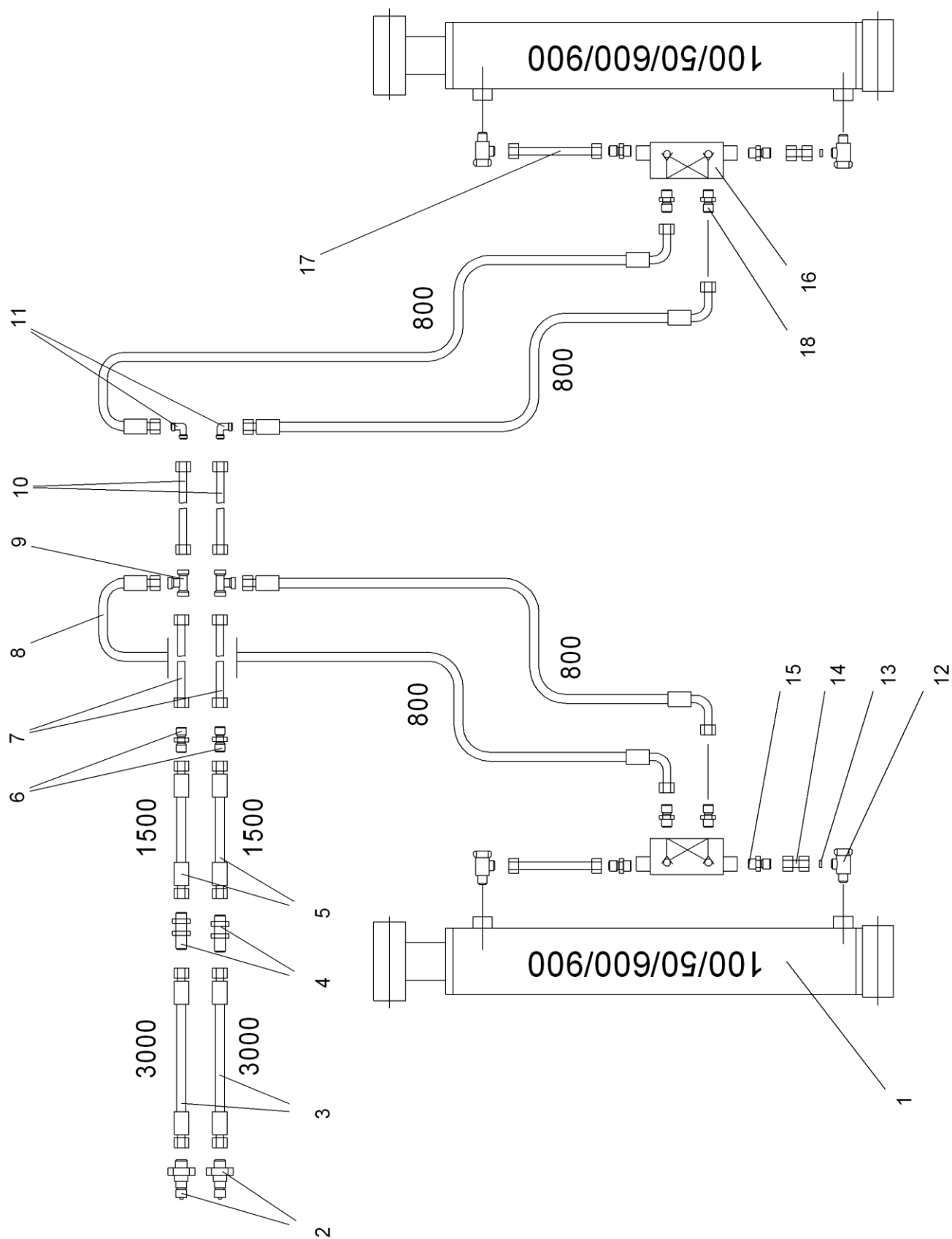
Гидравлическая система дышло+шасси



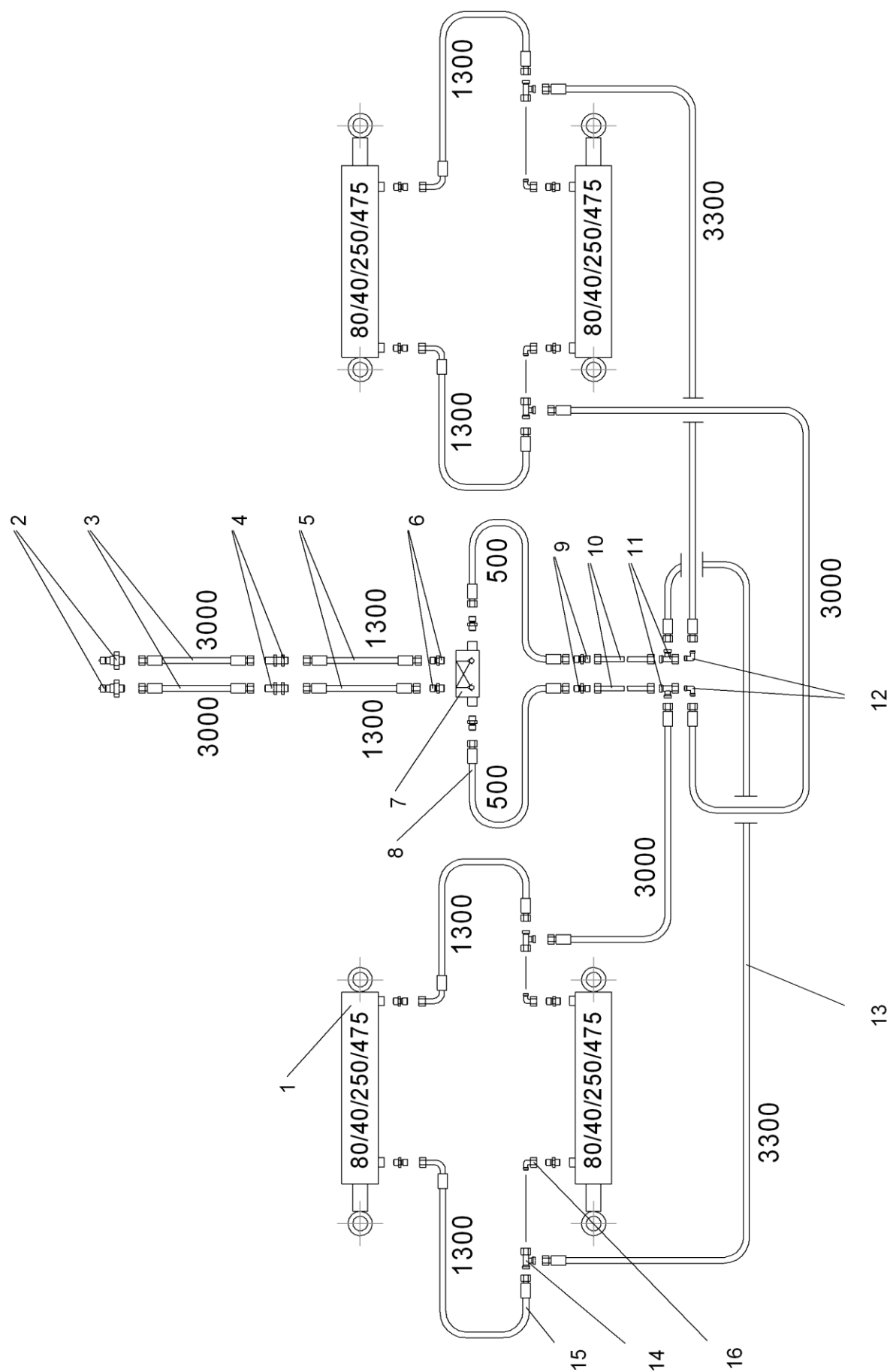
Гидравлическая система дышло+шасси

№поз.	Обозначение	Наименование	Кол-во, шт	Примечание
1	КШМ 00.01.000	Цилиндр дышла	2	
2	КШМ 00.03.000	Цилиндр шасси	2	
3	DN13 12L M18x1,5	Штекер быстроразъемный M18x1,5	2	
4	10-2SC-3000-M18x1,5-0	РВД	2	
5	E312-12L	Фитинг переборный M18x1,5	2	
6	10-2SC-1200-M18x1,5-0	РВД	1	
7	10-2SC-1000-M18x1,5-0	РВД	1	
8	E757-12L	Фитинг Т-образный M18x1,5	5	
9	10-2SC-600-M18x1,5-0	РВД	8	
10	E731-312L	Бонка M16x1,5-M18x1,5	6	
11	КШМ 00.00.020	Дроссель	1	
12	M16x1,5-M18x1,5 12L	Фитинг ввертной M16x1,5-M18x1,5	2	
13	12L M18x1,5	Фитинг L-образный M18x1,5	1	
14	E771-12L	Фитинг гайка двойная M18x1,5	3	
15	V2RH DN10 3/8 BSP	Кран шаровый	1	
16	E221-12L	Фитинг проходной M18x1,5	2	
17	КШМ 15.01.000	Трубопровод	2	
18	103 607.1	Фитинг угловой M18x1,5	2	
19	VRDE015AFF	Клапан обратный	2	
20	КШМ 15.06.000	Трубопровод	2	
21	E707-12-08L	Фитинг ввертной M18x1,5-M18x1,5	8	

Гидравлическая система секции центральные

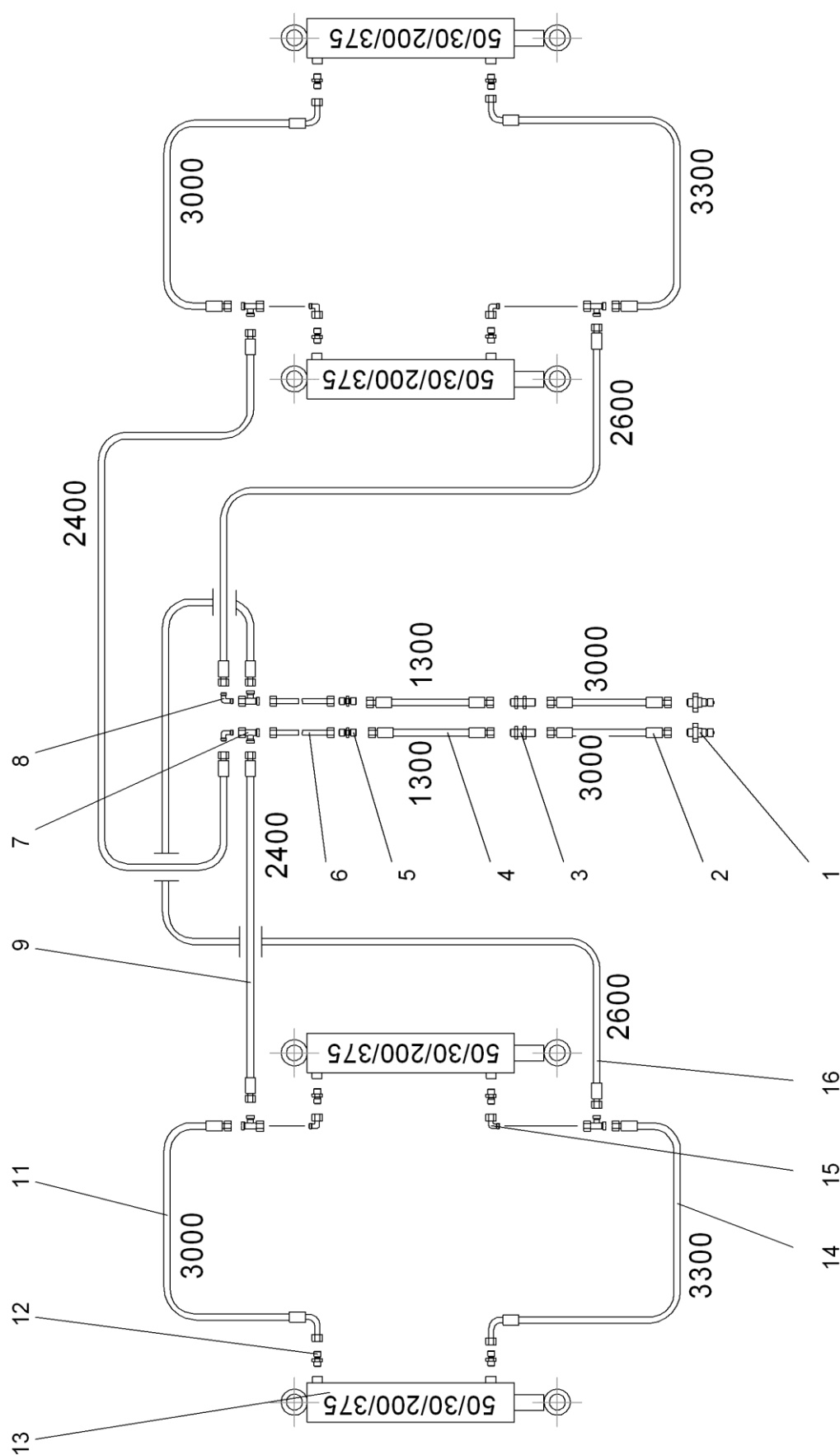


Гидравлическая система секции центральные				
№поз.	Обозначение	Наименование	Кол-во, шт	Примечание
1	КШМ 00.02.000	Цилиндр секции центральной	2	
2	DN13 8L M14x1,5	Штекер быстроразъемный M14x1,5	2	
3	6-2SN-3000-M14x1,5	РВД	2	
4	E312-10L	Фитинг переборный M14x1,5	2	
5	6-2SN-1500-M14x1,5	РВД	2	
6	103505.1	Фитинг проходной M14x1,5	2	
7	КШМ 15.02.000	Трубопровод L=770 мм.	2	
8	6-2SN-800-M14x1,5-0-90	РВД	4	
9	8L 103905.1	Фитинг Т-образный M14x1,5	2	
10	КШМ 15.03.000	Трубопровод L=900 мм.	2	
11	8L M14x1,5	Фитинг угловой M14x1,5	2	
12	E731-312L	Бонка M16x1,5-M18x1,5	4	
13	КШМ 00.00.020	Дроссель	2	
14	E771-12L	Фитинг гайка двойная M18x1,5	2	
15	E707-12-08L	Фитинг ввертной M18x1,5-M18x1,5	8	
16	VRDE015AFF	Клапан обратный	2	
17	КШМ 15.07.000	Трубопровод	2	
18	E707-12-08L	Фитинг ввертной M18x1,5-M14x1,5	4	

Гидравлическая система секции боковые

Гидравлическая система секции боковые

№поз.	Обозначение	Наименование	Кол-во, шт	Примечание
1	КШМ 00.04.000	Цилиндр внешней секции	4	
2	DN13 8L M14x1,5	Штекер быстроразъемный M14x1,5	2	
3	6-2SN-3000-M14x1,5	РВД	2	
4	E312-10L	Фитинг переборный M14x1,5	2	
5	6-2SN-1300-M14x1,5	РВД	2	
6	E707-12-08L	Фитинг ввертной M14x1,5-M14x1,5	12	
7	VRDE015AFF	Клапан обратный	1	
8	6-2SN-500-M14x1,5	РВД	2	
9	103505.1	Фитинг проходной M14x1,5	2	
10	КШМ 15.04.000	Трубопровод L=1800 мм.	2	
11	8L 103905.1	Фитинг L-образный M14x1,5	2	
12	8L M14x1,5	Фитинг угловой M14x1,5	2	
13	6-2SN-3300-M14x1,5	РВД	2	
14	8L 100630.1	Фитинг L-образный M14x1,5	4	
15	6-2SN-1300-M14x1,5-0-90	РВД	4	
16	8L M14x1,5	Фитинг с гайкой угловой M14x1,5	4	

Гидравлическая система выравниватель

Гидравлическая система выравнитель

№поз.	Обозначение	Наименование	Кол-во, шт	Примечание
1	DN13 8L M14x1,5	Штекер быстроразъемный M14x1,5	2	
2	6-2SN-3000-M14x1,5	РВД	2	
3	E312-10L	Фитинг переборный M14x1,5	2	
4	6-2SN-1300-M14x1,5	РВД	2	
5	103505.1	Фитинг проходной M14x1,5	2	
6	КШМ 15.05.000	Трубопровод L=650 мм.	2	
7	8L 103905.1	Фитинг L-образный M14x1,5	6	
8	8L M14x1,5	Фитинг угловой M14x1,5	2	
9	6-2SN-2400-M14x1,5	РВД	2	
11	6-2SN-3000-M14x1,5-0-90	РВД	2	
12	E707-12-08L	Фитинг ввертной M18x1,5-M14x1,5	8	
13	КШМ 03.09.000	Цилиндр выравнителя	4	
14	6-2SN-3300-M14x1,5-0-90	РВД	2	
15	8L M14x1,5	Фитинг с гайкой угловой M14x1,5	4	
16	6-2SN-2600-M14x1,5	РВД	2	

Номерной указатель

Обозначение	Наименование узла или детали	Номер страницы
КШМ 00.00.002	Скоба	6
КШМ 00.00.003	Скоба	37
КШМ 00.00.004	Палец	15
КШМ 00.00.005	Палец	7
КШМ 00.00.005	Палец	9
КШМ 00.00.008	Скоба	7
КШМ 00.00.008	Скоба	9
КШМ 00.00.008	Скоба	37
КШМ 00.00.009	Амортизатор	9
КШМ 00.00.012	Кронштейн	9
КШМ 00.00.013	Держатель колодки	9
КШМ 00.00.014	Кронштейн	9
КШМ 00.00.015	Рычаг	13
КШМ 00.00.016	Пластина	9
КШМ 00.00.017	Ролик	13
КШМ 00.00.018	Ось	13
КШМ 00.00.019	Втулка промежуточная	9
КШМ 00.00.020	Дроссель	39,41
КШМ 00.01.000	Цилиндр дышла	39
КШМ 00.02.000	Цилиндр секции центр.	41
КШМ 00.03.000	Цилиндр шасси	39
КШМ 00.04.000	Цилиндр	13
КШМ 00.04.000	Цилиндр внешний	43
КШМ 01.00.004	Ручка	7
КШМ 01.00.005	Кронштейн	7
КШМ 01.00.006	Держатель	7
КШМ 01.00.009	Линейка	7
КШМ 01.00.009	Линейка	13
КШМ 01.01.000	Дышло	7
КШМ 01.02.000	Кронштейн	5
КШМ 01.03.000	Сцепка	5
КШМ 01.04.001	Ступица	31
КШМ 01.04.002	Крышка	31
КШМ 01.04.003	Кольцо	31
КШМ 01.04.004	Манжета	31
КШМ 01.04.005	Болт ступичный	31
КШМ 01.04.006	Гайка	31
КШМ 01.04.100	Стойка	29
КШМ 01.04.100	Стойка	31
КШМ 01.05.000	Винт	29
КШМ 01.06.000	Опора	7
КШМ 01.07.000	Палец	7
КШМ 01.07.000	Гайка	29
КШМ 01.08.000	Стяжка	29
КШМ 01.09.000	Палец	29
КШМ 01.10.000	Палец	5
КШМ 01.11.000	Палец	5
КШМ 02.00.000	Рама	9
КШМ 03.00.001	Пластина регулировочная	13,15

КШМ 03.00.002	Втулка	21,23
КШМ 03.00.003	Втулка распорная	13,15
КШМ 03.00.004	Скоба	11
КШМ 03.00.005	Прижим	21,23
КШМ 03.00.006	Скоба	25,27
КШМ 03.01.000	Рама	13
КШМ 03.02.000	Рычаг	21,23
КШМ 03.03.100	Каток большой	21,23
КШМ 03.03.200	Каток малый	21
КШМ 03.03.300	Балка катка большая	21
КШМ 03.04.001	Втулка	25,27
КШМ 03.04.002	Рессора	25,27
КШМ 03.04.003	Фиксатор	25,27
КШМ 03.04.004	Пластина	25,27
КШМ 03.04.005	Пластинка	25,27
КШМ 03.04.007	Балка	27
КШМ 03.04.006	Скоба	25,27
КШМ 03.04.100	Кронштейн	25,27
КШМ 03.05.001	Балка	25
КШМ 03.06.000	Ограничитель	13,15
КШМ 03.07.000	Палец	13,15
КШМ 03.08.001	Втулка	16,18
КШМ 03.08.002	Скоба	17
КШМ 03.08.003	Балка	17
КШМ 03.08.004	Кольцо	16,18
КШМ 03.08.007	Скоба	17,19
КШМ 03.08.100	Крепление	17,19
КШМ 03.08.201	Скребок	17
КШМ 03.08.300	Кронштейн	17,19
КШМ 03.09.000	Палец	17,19
КШМ 03.09.000	Цилиндр вырав.	45
КШМ 03.10.000	Палец	17,19
КШМ 03.12.000	Цилиндр	17,19
КШМ 04.01.000	Рама	13
КШМ 05.01.000	Рама	15
КШМ 05.02.100	Балка катка	23
КШМ 05.04.001	Балка короткая	19
КШМ 06.01.000	Рама	15
КШМ 07.01.000	Балка колесная	33
КШМ 07.01.001	Ступица	35
КШМ 07.01.002	Крышка	35
КШМ 07.01.003	Пружина	35
КШМ 07.01.004	Шайба	35
КШМ 07.01.005	Гайка	35
КШМ 07.01.006	Болт ступичный	35
КШМ 07.01.007	Манжета	35
КШМ 07.01.100	Балка колесная	35
КШМ 08.00.000	Держатель	37
КШМ 08.00.002	Пластинка	37
КШМ 09.00.001	Щиток	37
КШМ 09.00.002	Щиток	37
КШМ 09.00.003	Наклейка	37
КШМ 09.01.000	Балка	37

КШМ 10.00.000	Ящик	6
КШМ 11.00.000-01	Габарит передний	37
КШМ 11.01.000-01	Кронштейн	37
КШМ 12.00.000	Колодка упорная	9
КШМ 13.00.000	Хомут	9
КШМ 14.00.000	Палец	9
КШМ 14.00.000-01	Палец	33
КШМ 14.00.000-03	Палец	9
КШМ 14.00.000-04	Палец	13
КШМ 14.00.000-05	Палец	13
КШМ 14.00.000-06	Палец	13
КШМ 15.01.000	Трубопровод	39
КШМ 15.02.000	Трубопровод	41
КШМ 15.03.000	Трубопровод	41
КШМ 15.04.000	Трубопровод	43
КШМ 15.05.000	Трубопровод	45
КШМ 15.06.000	Трубопровод	39
КШМ 15.07.000	Трубопровод	41
КШМ 16.00.000	Ресивер в сборе	9
M10 DIN 985	Гайка	7,9,11,21,23
M10x25.88 ГОСТ 7798-70	Болт	9
M10x25.88 ГОСТ 7802-81	Болт	7
M10x30.88 ГОСТ 7798-70	Болт	9
M10x60.88 ГОСТ 7798-70	Болт	11
M10x70.88 ГОСТ 7798-70	Болт	21,23
M12 DIN 985	Гайка	7,9,17,19,25,27,29,33,37
M12x100.88 ГОСТ 7798-70	Болт	17
M12x200.88 ГОСТ 7798-70	Болт	9
M12x40.88 ГОСТ 7798-70	Болт	17
M12x50.88 ГОСТ 7798-70	Болт	33
M12x60.88 ГОСТ 7798-70	Болт	29
M12x70.88 ГОСТ 7798-70	Болт	25,27
M14 DIN 985	Гайка	11
M14x110.88 ГОСТ 7798-70	Болт	11
M16 DIN 985	Гайка	7,15,21,23,25,27,33,37
M16x1,5-M18x1,5	Фитинг ввертной	39
M16x140.88 ГОСТ 7798-70	Болт	13,15
M16x150.88 ГОСТ 7798-70	Болт	37
M16x170.88 ГОСТ 7798-70	Болт	21,23
M16x55-10.9 DIN 7991	Винт	21,23
M16x75.88 ГОСТ 7798-70	Болт	21
M4-6gx6 ГОСТ 11738-84	Винт	7
M6 DIN 985	Гайка	7,37
M6x30.88 ГОСТ 7798-70	Болт	9,13,33
M6x60.88 ГОСТ 7798-70	Болт	9
M6x90.88 ГОСТ 7798-70	Болт	7
M8 DIN 985	Гайка	37
M8x16.88 ГОСТ 7798-70	Болт	37
M8x20.88 ГОСТ 7798-70	Болт	16,18
M20 DIN 985	Гайка	21,23
M20x200.88 ГОСТ 7798-70	Болт	21,23
PCM 283230B	Втулка	15,33
PCM 353940B	Втулка	5,7

PCM 353950B	Втулка	7,9
Ф5,2 DIN 11023	Шплинт с кольцом	7,13,15,25,27
ШС 25 ГОСТ 3638-78	Подшипник	7,13
1.1.Кд6 ГОСТ 19853-74	Масленка	7,13
1.2.Кд6 ГОСТ 19853-74	Масленка	5,7,9,15,33
10,0/75-15,3	Шина Бел-92	29
10.1045	Стойка пружинная	17
101.302112	Лапа 60 мм.	11
101.310721	Стойка пружинная	11
101.IND-590	Лапа 180 мм.	11
10-2SC-1000-M18x1,5-0	РВД	39
10-2SC-1200-M18x1,5-0	РВД	39
10-2SC-3000-M18x1,5-0	РВД	39
10-2SC-600-M18x1,5-0	РВД	39
103 607.1	Фитинг угловой	39
103505.1	Фитинг проходной	41,43,45
10x56.4 ГОСТ 397-79	Шплинт	5,9,13,33
12L M18x1,5	Фитинг L-образный	39
13x18	Диск колесный	33
16,5/70-18	Шина КФ-97	33
2M30x2-6H.04 ГОСТ 5919-73	Гайка	31
2M42x1,5-6H ГОСТ 5933-73	Гайка	35
30.3519010-30	Камера тормозная	33
400x80	Колодка тормозная	35
6,3x45.4 ГОСТ 397-79	Шплинт	31
6,3x63.4 ГОСТ 397-79	Шплинт	35
6-2SN-1300-M14x1,5	РВД	43,45
6-2SN-1300-M14x1,5-0-90	РВД	43
6-2SN-1500-M14x1,5	РВД	41
6-2SN-2400-M14x1,5	РВД	45
6-2SN-2600-M14x1,5	РВД	45
6-2SN-30000-M14x1,5-0-90	РВД	45
6-2SN-3000-M14x1,5	РВД	41,43,45
6-2SN-3300-M14x1,5	РВД	43
6-2SN-3300-M14x1,5-0-90	РВД	45
6-2SN-500-M14x1,5	РВД	43
6-2SN-800-M14x1,5-0-90	РВД	41
7207A ГОСТ 27365-87	Подшипник	31
7209A ГОСТ 27365-87	Подшипник	31
7211A ГОСТ 27365-87	Подшипник	35
7215A ГОСТ 27365-87	Подшипник	35
7313.3716	Фонарь	37
8L 100630.1	Фитинг L-образный	43
8L 103905.1	Фитинг T-образный	41,43,45
8L M14x1,5	Фитинг угловой	41,43,45
8x40.4 ГОСТ 397-79	Шплинт	7,9,17,19,29
9.00x15,3 6/16/205 ET=0	Диск колесный	29
DN13 12L M18x1,5	Штекер	39
DN13 8L M14x1,5	Штекер	41,43,45
SRS 108 D PP	Скоба	9
SRS 112 A PP G	Скоба	13,33
SRS 112 D PP	Скоба	9,13
SRS DP 1 D	Пластина	9,13

SRS DP 2 V4	Скоба	13,33
UCFL 209	Опора подшипниковая	21,23
V2RH DN10 3/8 BSP	Кран шаровый	39
VRDE015AFF	Клапан обратный	39,41,43
A.8 ГОСТ 11371-78	Шайба	16,18
A.10 ГОСТ 11371-78	Шайба	9,11,21,23
A.12 ГОСТ 11371-78	Шайба	6,9,33,
A.16 ГОСТ 11371-78	Шайба	15,33,37
A.22 ГОСТ 11371-78	Шайба	13,15
A.24 ГОСТ 11371-78	Шайба	7,9,17,19
A.27 ГОСТ 11371-78	Шайба	29,33
A.30 ГОСТ 11371-70	Шайба	17
A.35 ГОСТ 11371-78	Шайба	31
A.36 ГОСТ 11371-78	Шайба	5,9
A.4 ГОСТ 11371-78	Шайба	7,13
A.42 ГОСТ 11371-78	Шайба	35
A25.65Г ГОСТ 13942-86	Кольцо	15
A28.65Г ГОСТ 13942-86	Кольцо	13
A42.65Г ГОСТ 13943-86	Кольцо	7,13
A45.65Г ГОСТ 13943-86	Кольцо	21,23
E221-12L	Фитинг проходной	39
E312-10L	Фитинг переборный	41,43,45
E312-12L	Фитинг переборный	39
E707-12-08L	Фитинг ввертной	39,41,43,45
E731-312L	Бонка	39,41
E757-12L	Фитинг Т-образный	39
E771-12L	Фитинг сдвоенный	39,41
	Загортач	25,27



223056, Республика Беларусь,
Минская область, Минский район,
п. Юбилейный, ул. Коммунальная, 4а

Приемная: (+375 17) 506-15-40 (тел/факс)

Технический отдел: (+375 17) 506-11-49 (тел/факс)

Служба МТС и маркетинга: (+375 17) 506-15-44 (тел/факс)

Эл.почта: raiagroserv@tut.by

Сайт: www.minskagroservis.by