

**КОМБАЙН КОРМОУБОРОЧНЫЙ ПОЛУНАВЕСНОЙ  
КПК-3000А «ПАЛЕССЕ FH40А»**

**(дополнение к каталогу деталей и сборочных единиц  
“Комбайн кормоуборочный полунавесной КПК-3000 «ПАЛЕССЕ FH40»”)**



**042**



**РБ 01**

Предназначен для операторов, механиков, инженерно-технических работников, занимающихся эксплуатацией и обслуживанием комбайна кормоуборочного полунавесного КПК-3000А «ПАЛЕССЕ FH40А»

**КОМБАЙН КОРМОУБОРОЧНЫЙ ПОЛУНАВЕСНОЙ  
КПК-3000А «ПАЛЕССЕ FH40А»**

**(дополнение к каталогу деталей и сборочных единиц  
“Комбайн кормоуборочный полунавесной КПК-3000 «ПАЛЕССЕ FH40»”)**

ПО «Гомсельмаш» 2008

## **1 ПРАВИЛА ПОЛЬЗОВАНИЯ КАТАЛОГОМ**

Каталог деталей и сборочных единиц «Комбайн кормоуборочный полунавесной КПК-3000А «ПАЛЕССЕ FH40А» (дополнение к каталогу деталей и сборочных единиц «Комбайн кормоуборочный полунавесной КПК-3000 «ПАЛЕССЕ FH40» предназначен для составления заявок на запасные части, необходимые при техническом обслуживании и ремонте комбайна кормоуборочного полунавесного КПК-3000А «ПАЛЕССЕ FH40А». Данный каталог необходимо применять совместно с каталогом «Комбайн кормоуборочный полунавесной КПК-3000 «ПАЛЕССЕ FH40».

Изготовитель постоянно проводит работы по совершенствованию конструкции комбайна кормоуборочного полунавесного КПК-3000А «ПАЛЕССЕ FH40А», в связи, с чем возможны отдельные изменения в конструкции, не отраженные в настоящем дополнении и серийном каталоге.

## 2 УКАЗАТЕЛЬ РИСУНКОВ

№ рис	Обозначение рисунка	Стр.
1	Измельчитель ПКК-1-0100000 (вид спереди)	5
2	Измельчитель ПКК-1-0100000 (вид сзади)	11
3	Измельчитель ПКК-1-0100000 (вид без капотов)	15
4	Вал с ротором ПКК-1-0100090	20
5	Устройство доизмельчающее ПКК-1-0111000	24
6	Вальцы доизмельчающие ПКК-1-0111030 и ПКК-1-01111040	28
7	Основание верхнее ПКК-1-0111300	31
8	Привод устройства доизмельчающего ПКК-1-0106000	35

### 3 СБОРОЧНЫЕ ЕДИНИЦЫ И ДЕТАЛИ

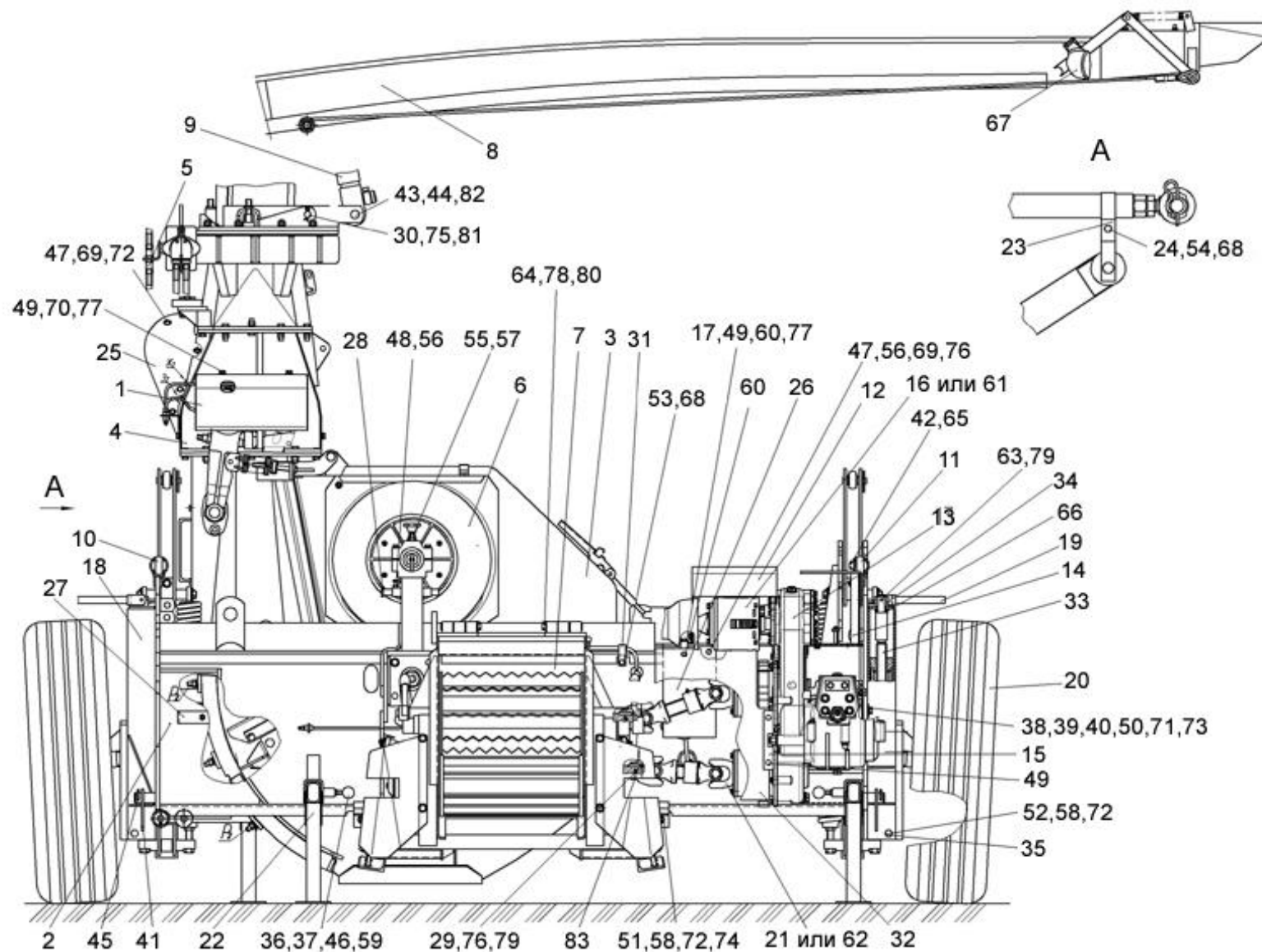


Рисунок 1 – Измельчитель ПКК-1-0100000 (вид спереди)

№ рис	№ поз	Обозначение	Наименование	Куда входит	
				Обозначение	Кол. на 1 сб.ед.

**ИЗМЕЛЬЧИТЕЛЬ ПКК-1-0100000 (вид спереди) (рисунок 1)**

1	1	ПКК-1-0100220	Щиток	ПКК-1-0100000	1
	2	ПКК-1-0101000	Рама измельчителя	ПКК-1-0100000	1
	3	ПКК-1-0103000	Кожух верхний	ПКК-1-0100000	1
	4	ПКК-1-0111000	Доизмельчающее устройство	ПКК-1-0100000	1
	5	ПКК-1-0113000	Гидросистема	ПКК-1-0100000	1
	6	ПКК 0107000-01	Устройство заточное	ПКК-1-0100000	1
	7	ПКК 0108000Б-01	Аппарат питающий	ПКК-1-0100000	1
	8	ПКК 0109000Б-01	Силосопровод	ПКК-1-0100000	1
	9	ПКК 0113200-01	Гидроцилиндр	ПКК-1-0100000	1
	10	ПКК 0113210	Гидроцилиндр навески	ПКК-1-0100000	1
	11	ПКК 0113210-01	Гидроцилиндр навески	ПКК-1-0100000	1
	12	ПКК 0123000А-01	Кожух	ПКК-1-0100000	1
	13	ПКК 0135000Б-01	Коробка трехскоростная	ПКК-1-0100000	1
	14	ПКК 0137000А-01	Рычаг	ПКК-1-0100000	1
	15	ПКК 0139000А-01	Уголок направляющий	ПКК-1-0100000	1
	16	ПКК 0140000	Вал карданный телескопический с защитным кожухом	ПКК-1-0100000	2
	17	ПКК 0142000-01	Кронштейн	ПКК-1-0100000	1

№ рис	№ поз	Обозначение	Наименование	Куда входит	
				Обозначение	Кол. на 1 сб.ед.
1	18	ПКК 0143000-01	Колесо опорное	ПКК-1-0100000	!
	19	ПКК 0143040-01	Рычаг	ПКК-1-0100000	1
	20	ПКК 0144000-03	Колесо опорное	ПКК-1-0100000	1
	21	ПКК 0145000	Вал карданный телескопический	ПКК-1-0100000	2
	22	ПКК 0149000-01	Опора	ПКК-1-0100000	3
	23	ПКК 0454000-01	Зажим	ПКК-1-0100000	4
	24	КИС 0120400	Гайка	ПКК-1-0100000	2
	25	ПКК-1-0100405	Щиток	ПКК-1-0100000	1
	26	ПКК 0100401-01	Кожух	ПКК-1-0100000	1
	27	ПКК 0100522-01	Скоба	ПКК-1-0100000	1
	28	ПКК 0100634	Фиксатор	ПКК-1-0100000	1
	29	ПКК 0100637	Ось	ПКК-1-0100000	2
	30	ПКК 0100663	Ось	ПКК-1-0100000	1
	31	ПКК 0108493-01	Скоба	ПКК-1-0100000	1
	32	ПКК 0121474-01	Кожух	ПКК-1-0100000	1
	33	ПКК 0143601	Винт	ПКК-1-0100000	1
	34	ПКК 0143602	Втулка	ПКК-1-0100000	1
	35	ПКК 0143803-01	Втулка	ПКК-1-0100000	1
	36	ПКК 0201629	Фиксатор	ПКК-1-0100000	3

№ рис	№ поз	Обозначение	Наименование	Куда входит	
				Обозначение	Кол. на 1 сб.ед.
1	37	ПКК 0201634-01	Пружина	ПКК-1-0100000	3
	38	ПКК 0202449	Прокладка	ПКК-1-0100000	18
	39	ПКК 0202449-01	Прокладка	ПКК-1-0100000	18
	40	ПКК 0202449-02	Прокладка	ПКК-1-0100000	18
	41	ПКК 0205419-01	Накладка	ПКК-1-0100000	2
	42	ЖКЛ 0000609	Шплинт	ПКК-1-0100000	6
	43	КИС 0105438	Шайба	ПКК-1-0100000	4
	44	КИС 0105614Б	Ось	ПКК-1-0100000	1
	45	ПЕА 2707224	Шплинт	ПКК-1-0100000	2
	46	Н.067.044	Ручка 8П302Д61-16-77	ПКК-1-0100000	3
	47		Болт М8-6ex20 - 7796	ПКК-1-0100000	14
	48		Болт М8-6ex30 - 7796	ПКК-1-0100000	3
	49		Болт М10-6ex25 - 7796	ПКК-1-0100000	7
	50		Болт М12-6ex35 - 7796	ПКК-1-0100000	15
	51		Болт М14-6ex45 - 7796	ПКК-1-0100000	2
	52		Болт М14-6ex100 - 7796	ПКК-1-0100000	1
	53		Болт М6-6ex12 - 7798	ПКК-1-0100000	1
	54		Болт М6-6ex25 - 7798	ПКК-1-0100000	2
	55		Винт ВМ10-6ex30 - 1485	ПКК-1-0100000	1



№ рис	№ поз	Обозначение	Наименование	Куда входит	
				Обозначение	Кол. на 1 сб.ед.
1	56		Гайка М8-6G - 5915	ПКК-1-0100000	27
	57		Гайка М10-6G - 5915	ПКК-1-0100000	10
	58		Гайка 14-6G - 5915	ПКК-1-0100000	3
	59		Гайка М10-6G - 5916	ПКК-1-0100000	7
	60		Гайка М10-6Н	ПКК-1-0100000	14
	61		Вал карданный со встроенной предо- хранительной кулачковой муфтой W- 2300-SO15-910-K968	ПКК-1-0100000	2
	62		Вал карданный со встроенной предо- хранительной кулачковой муфтой W- 2300-180-K62/R	ПКК-1-0100000	2
	63		Ось 6-8b12x65 - 9650	ПКК-1-0100000	1
	64		Ось 6-16b12x110 - 9650	ПКК-1-0100000	2
	65		Ось 6-20b12x50 - 9650	ПКК-1-0100000	2
	66		Подшипник 8104 - 17872	ПКК-1-0100000	1
	67		Фара рабочая 8724.3.10-01	ПКК-1-0100000	1
	68		Шайба 6Т 65Г - 6402	ПКК-1-0100000	2
	69		Шайба 8Т 65Г - 6402	ПКК-1-0100000	26
	70		Шайба 10Т 65Г - 6402	ПКК-1-0100000	35
	71		Шайба 12Т 65Г - 6402	ПКК-1-0100000	42

№ рис	№ поз	Обозначение	Наименование	Куда входит	
				Обозначение	Кол. на 1 сб.ед.
1	72		Шайба 14Т 65Г - 6402	ПКК-1-0100000	3
	73		Шайба А.12.01 - 6958	ПКК-1-0100000	14
	74		Шайба А.14.01 - 6958	ПКК-1-0100000	4
	75		Шайба 20.01 - 9649	ПКК-1-0100000	4
	76		Шайба С.8.01 - 11371	ПКК-1-0100000	19
	77		Шайба С.10.01 - 11371	ПКК-1-0100000	18
	78		Шайба С.16.01 - 11371	ПКК-1-0100000	7
	79		Шплинт 2х18 - 397	ПКК-1-0100000	4
	80		Шплинт 4х32 - 397	ПКК-1-0100000	7
	81		Шплинт 5х36 - 397	ПКК-1-0100000	3
	82		Шплинт 6,3х45 - 397	ПКК-1-0100000	3
	83		Шпонка 8х7х36 - 23360	ПКК-1-0100000	2

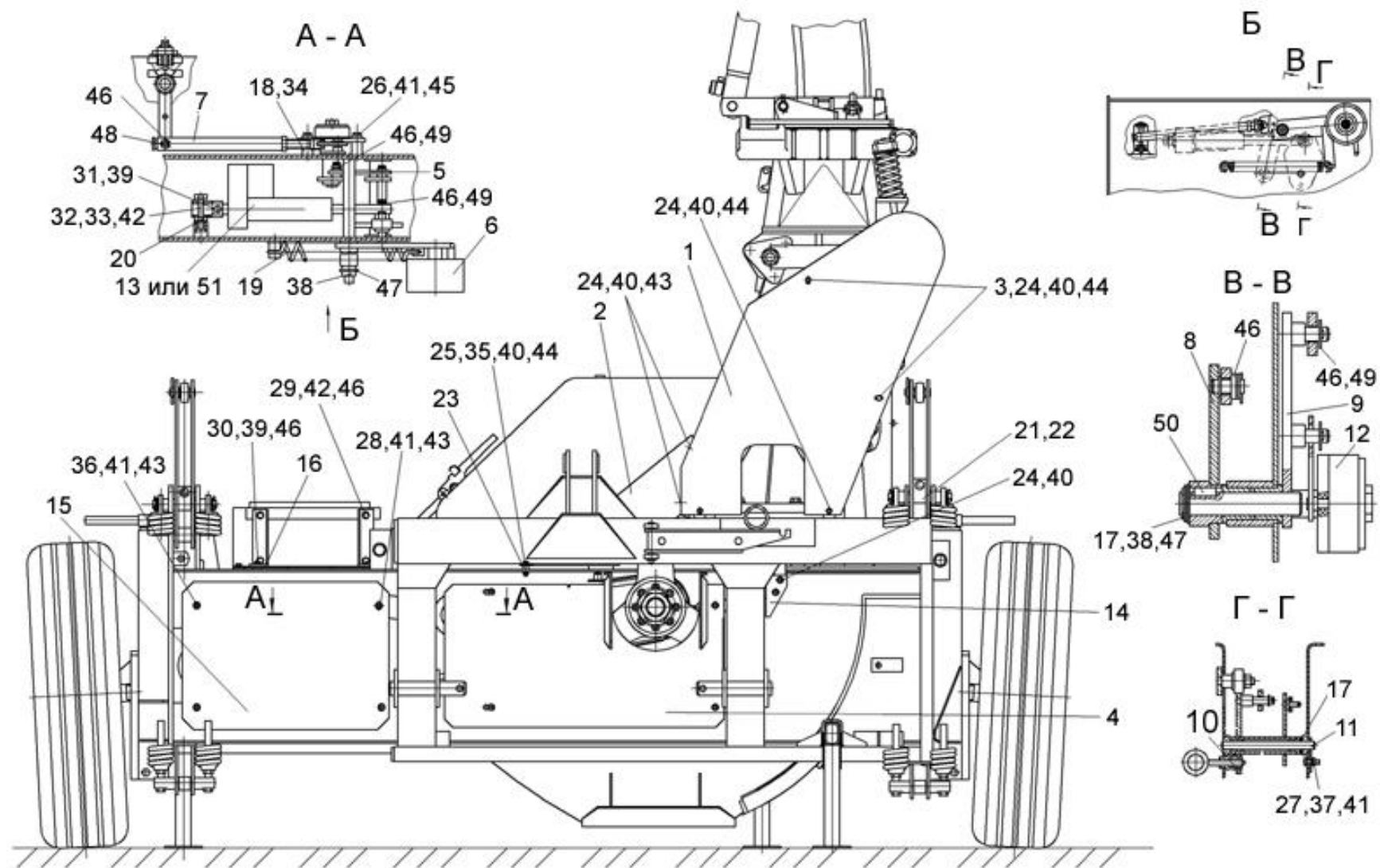


Рисунок 2 – Измельчитель ПКК-1-0100000 (вид сзади)

№ рис	№ поз	Обозначение	Наименование	Куда входит	
				Обозначение	Кол. на 1 сб.ед.

**ИЗМЕЛЬЧИТЕЛЬ ПКК-1-0100000 (вид сзади) (рисунок 2)**

2	1	ПКК-1-0100200	Щиток	ПКК-1-0100000	1
	2	ПКК-1-0100210	Щиток	ПКК-1-0100000	1
	3	ПКК-1-0100250	Труба	ПКК-1-0100000	1
	4	ПКК-1-0114000	Щиток	ПКК-1-0100000	1
	5	ПКК 0100300А-01	Скоба	ПКК-1-0100000	1
	6	ПКК 0113210-01	Гидроцилиндр навески	ПКК-1-0100000	1
	7	ПКК 0128000Б-01	Амортизатор пружинный	ПКК-1-0100000	1
	8	ПКК 0130010	Рычаг	ПКК-1-0100000	1
	9	ПКК 0131020-01	Рычаг	ПКК-1-0100000	1
	10	ПКК 0132000А-04	Рычаг	ПКК-1-0100000	1
	11	ПКК 0133000А-01	Пластина с осью	ПКК-1-0100000	1
	12	ПКК 0152000В	Датчик положения	ПКК-1-0100000	1
	13	КЗР 0700390	Электромеханизм	ПКК-1-0100000	1
	14	ПКК-1-0100407	Щиток	ПКК-1-0100000	1
	15	ПКК 0100403А-01	Щиток	ПКК-1-0100000	1
	16	ПКК 0100448-01	Кронштейн	ПКК-1-0100000	1
	17	ПКК 0100526	Прокладка	ПКК-1-0100000	6

№ рис	№ поз	Обозначение	Наименование	Куда входит	
				Обозначение	Кол. на 1 сб.ед.
2	18	ПКК 0100638	Бонка	ПКК-1-0100000	2
	19	ПКК 0100654-01	Пружина	ПКК-1-0100000	1
	20	ПКК 0100838	Труба	ПКК-1-0100000	1
	21	ПКК 0450605-01	Палец	ПКК-1-0100000	4
	22	ЖКЛ 0000609	Шплинт	ПКК-1-0100000	6
	23	УЭС 0500804	Кольцо	ПКК-1-0100000	1
	24		Болт М8-6х20 - 7796	ПКК-1-0100000	14
	25		Болт М8-6х35 - 7796	ПКК-1-0100000	2
	26		Болт М10-6х20 - 7796	ПКК-1-0100000	4
	27		Болт М10-6х25 - 7796	ПКК-1-0100000	7
	28		Болт М10-6х30 - 7796	ПКК-1-0100000	1
	29		Болт М12-6х25 - 7796	ПКК-1-0100000	3
	30		Болт М12-6х30 - 7796	ПКК-1-0100000	2
	31		Болт М12-6х45 - 7796	ПКК-1-0100000	9
	32		Болт М12-6х65 - 7796	ПКК-1-0100000	4
	33		Гайка М12-6G - 2526	ПКК-1-0100000	3
	34		Гайка М20х1,5-6G - 2526	ПКК-1-0100000	4
	35		Гайка М8-6G - 5915	ПКК-1-0100000	27
	36		Гайка М10-6G - 5915	ПКК-1-0100000	10

№ рис	№ поз	Обозначение	Наименование	Куда входит	
				Обозначение	Кол. на 1 сб.ед.
2	37		Гайка М10-6G - 5916	ПКК-1-0100000	7
	38		Кольцо В20 - 13942	ПКК-1-0100000	2
	39		Гайка М12-6Н	ПКК-1-0100000	9
	40		Шайба 8Т 65Г - 6402	ПКК-1-0100000	26
	41		Шайба 10Т 65Г - 6402	ПКК-1-0100000	35
	42		Шайба 12Т 65Г - 6402	ПКК-1-0100000	42
	43		Шайба А.10.01 - 6958	ПКК-1-0100000	25
	44		Шайба С.8.01 - 11371	ПКК-1-0100000	19
	45		Шайба С.10.01 - 11371	ПКК-1-0100000	18
	46		Шайба С.12.01 - 11371	ПКК-1-0100000	23
	47		Шайба С.20.01 - 11371	ПКК-1-0100000	2
	48		Шплинт 3,2х25 - 397	ПКК-1-0100000	1
	49		Шплинт 4х32 - 397	ПКК-1-0100000	7
	50		Шпонка 2-6х6х25 - 23360	ПКК-1-0100000	1
	51		Электромеханизм МК-150	ПКК-1-0100000	1

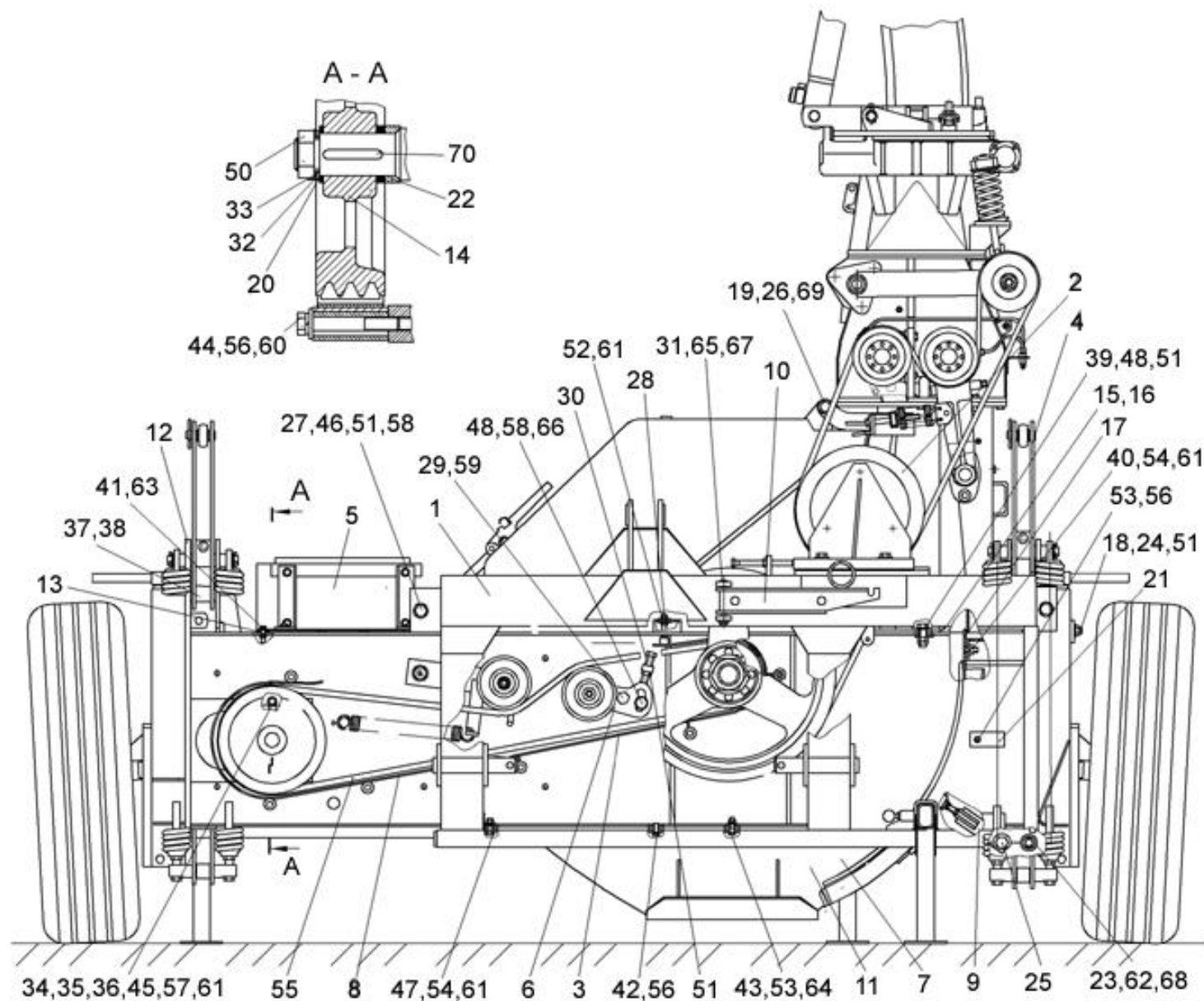


Рисунок 3 – Измельчитель ПКК-1-0100000 (вид без капотов)

№ рис	№ поз	Обозначение	Наименование	Куда входит	
				Обозначение	Кол. на 1 сб.ед.

**ИЗМЕЛЬЧИТЕЛЬ ПКК-1-0100000 (вид без капотов) (рисунок 3)**

<b>3</b>	1	ПКК-1-0105000	Рама навески	ПКК-1-0100000	1
	2	ПКК-1-0106000	Установка ременных передач	ПКК-1-0100000	1
	3	ПКК-1-0124000	Кожух	ПКК-1-0100000	1
	4	ПКК-1-0455000	Механизм копирования	ПКК-1-0100000	1
	5	ПКК 0100030Б	Панель	ПКК-1-0100000	1
	6	ПКК 0100400-01	Рычаг	ПКК-1-0100000	1
	7	ПКК 0102000А-01	Кожух нижний	ПКК-1-0100000	1
	8	ПКК 0125000А-01	Кожух	ПКК-1-0100000	1
	9	ПКК 0127000А-01	Рычаг кожуха	ПКК-1-0100000	1
	10	ПКК 0134000А-01	Кронштейн	ПКК-1-0100000	1
	11	ПКК 0138000Б-01	Терка	ПКК-1-0100000	1
	12	ПКК 0455000-02	Механизм вывешивания	ПКК-1-0100000	1
	13	ПКК 0100022	Прокладка	ПКК-1-0100000	2
	14	ПКК 0100202-01	Шкив	ПКК-1-0100000	1
	15	ПКК 0100405	Прокладка	ПКК-1-0100000	2
	16	ПКК 0100405-01	Прокладка	ПКК-1-0100000	2
	17	ПКК 0100408А-01	Пластина	ПКК-1-0100000	1
	18	ПКК 0100426	Шайба	ПКК-1-0100000	1
	19	ПКК 0100441	Шайба	ПКК-1-0100000	2



№ рис	№ поз	Обозначение	Наименование	Куда входит	
				Обозначение	Кол. на 1 сб.ед.
3	20	ПКК 0100517	Шайба	ПКК-1-0100000	18
	21	ПКК 0100521-01	Скоба	ПКК-1-0100000	1
	22	ПКК 0100633	Втулка	ПКК-1-0100000	1
	23	ПКК 0100655А	Вал	ПКК-1-0100000	1
	24	ПКК 0100656А	Болт	ПКК-1-0100000	1
	25	ПКК 0100657А	Болт специальный	ПКК-1-0100000	2
	26	ПКК 0100658	Ось	ПКК-1-0100000	1
	27	ПКК 0100659	Шайба	ПКК-1-0100000	8
	28	ПКК 0100664	Шпилька	ПКК-1-0100000	1
	29	ПКК 0100682	Ось	ПКК-1-0100000	1
	30	ПКК 0100683	Упор	ПКК-1-0100000	1
	31	ПКК 0100694А	Ось	ПКК-1-0100000	1
	32	ПКК 0100816	Шайба	ПКК-1-0100000	1
	33	ПКК 0135431	Шайба специальная	ПКК-1-0100000	2
	34	ПКК 0202449	Прокладка	ПКК-1-0100000	18
	35	ПКК 0202449-01	Прокладка	ПКК-1-0100000	18
	36	ПКК 0202449-02	Прокладка	ПКК-1-0100000	18
	37	ПКК 0450605-01	Палец	ПКК-1-0100000	4
	38	ЖКЛ 0000609	Шплинт	ПКК-1-0100000	6
	39	ПДВ 0100412	Шайба	ПКК-1-0100000	16

№ рис	№ поз	Обозначение	Наименование	Куда входит	
				Обозначение	Кол. на 1 сб.ед.
3	40		Болт М12-6ex40 - 7786	ПКК-1-0100000	2
	41		Болт М8-6ex30 - 7796	ПКК-1-0100000	3
	42		Болт М10-6ex20 - 7796	ПКК-1-0100000	4
	43		Болт М10-6ex35 - 7796	ПКК-1-0100000	8
	44		Болт М10-6ex105 - 7796	ПКК-1-0100000	7
	45		Болт М12-6ex25 - 7796	ПКК-1-0100000	3
	46		Болт М12-6ex35 - 7796	ПКК-1-0100000	15
	47		Болт М12-6ex45 - 7796	ПКК-1-0100000	9
	48		Болт М16-6ex30 - 7796	ПКК-1-0100000	1
	49		Болт М16-6ex60 - 7796	ПКК-1-0100000	8
	50		Гайка М27х2-6G - 2526	ПКК-1-0100000	2
	51		Гайка М16-6G - 5915	ПКК-1-0100000	22
	52		Гайка М10-6G - 5916	ПКК-1-0100000	7
	53		Гайка М10-6Н	ПКК-1-0100000	14
	54		Гайка М12-6Н	ПКК-1-0100000	9
	55		Многопрофильный ремень ЗНВ 2886 L <sub>a</sub> <sup>+</sup> <sub>-6</sub> <sup>8</sup>	ПКК-1-0100000	1
	56		Шайба 10Т 65Г - 6402	ПКК-1-0100000	35
	57		Шайба 14Т 65Г - 6402	ПКК-1-0100000	3
	58		Шайба 16Т 65Г - 6402	ПКК-1-0100000	10

№ рис	№ поз	Обозначение	Наименование	Куда входит	
				Обозначение	Кол. на 1 сб.ед.
3	59		Шайба 18Т 65Г - 6402	ПКК-1-0100000	1
	60		Шайба А.10.01 - 6958	ПКК-1-0100000	25
	61		Шайба А.12.01 - 6958	ПКК-1-0100000	14
	62		Шайба 20.01 - 9649	ПКК-1-0100000	4
	63		Шайба С.8.01 - 11371	ПКК-1-0100000	19
	64		Шайба С.10.01 - 11371	ПКК-1-0100000	18
	65		Шайба С.12.01 - 11371	ПКК-1-0100000	23
	66		Шайба С.16.01 - 11371	ПКК-1-0100000	7
	67		Шплинт 3.2х20 - 397	ПКК-1-0100000	2
	68		Шплинт 5х36-397	ПКК-1-0100000	3
	69		Шплинт 6.3х45 - 397	ПКК-1-0100000	3
	70		Шпонка 10х8х63 - 23360	ПКК-1-0100000	1

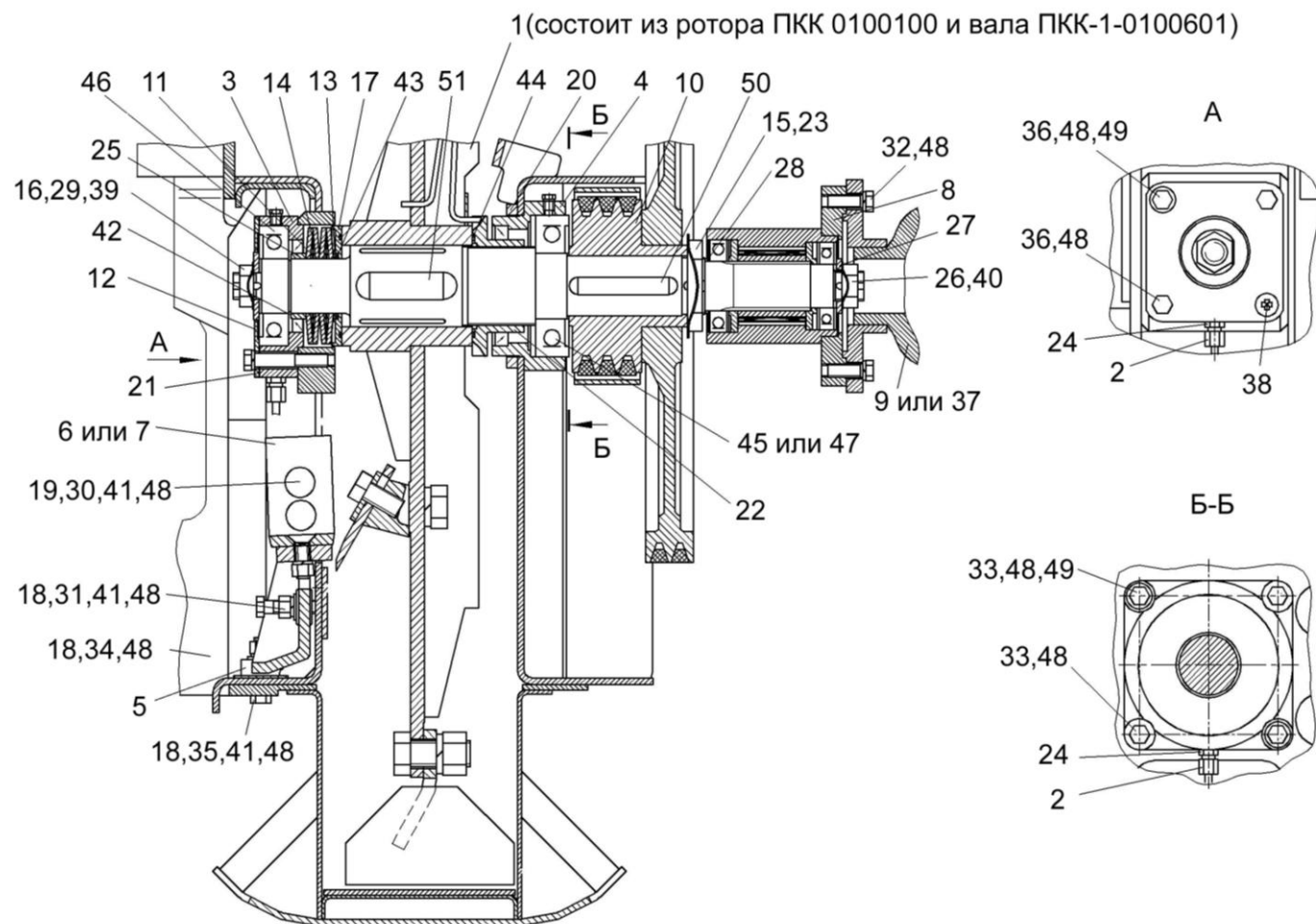


Рисунок 4 – Вал с ротором ПКК-1-0100090

№ рис	№ поз	Обозначение	Наименование	Куда входит	
				Обозначение	Кол. на 1 сб.ед.

**ВАЛ С РОТОРОМ ПКК-1-0100090 (рисунок 4)**

4	1	ПКК-1-0100090	Вал с ротором	ПКК-1-0100000	1
	2	ПКК-1-0100120А-01	Маслопровод	ПКК-1-0100000	2
	3	ПКК-1-0100150-01	Корпус	ПКК-1-0100000	1
	4	ПКК-1-0100160-01	Корпус	ПКК-1-0100000	1
	5	ПКК-1-0100170-01	Противорез	ПКК-1-0100000	1
	6	ПКК 0100350	Пластина противорежущая	ПКК-1-0100000	2
	7	ПКК 0100610	Пластина противорежущая	ПКК-1-0100000	2
	8	ПКК 0110000	Муфта	ПКК-1-0100000	1
	9	ПКК 0141100	Вал карданный телескопический	ПКК-1-0100000	2
	10	ПКК-1-0100602	Шкив	ПКК-1-0100000	1
	11	ПКК 0100406	Кольцо распорное	ПКК-1-0100000	2
	12	ПКК 0100412-01	Крышка	ПКК-1-0100000	1
	13	ПКК 0100416	Шайба	ПКК-1-0100000	1
	14	ПКК 0100424-01	Пружина тарельчатая	ПКК-1-0100000	4
	15	ПКК 0100425	Шайба	ПКК-1-0100000	1
	16	ПКК 0100427	Шайба	ПКК-1-0100000	1
	17	ПКК 0100428	Шайба упорная	ПКК-1-0100000	1
	18	ПКК 0100449	Шайба	ПКК-1-0100000	9
	19	ПКК 0100449-01	Шайба	ПКК-1-0100000	4

№ рис	№ поз	Обозначение	Наименование	Куда входит	
				Обозначение	Кол. на 1 сб.ед.
4	20	ПКК 0100512-01	Планка	ПКК-1-0100000	2
	21	ПКК 0100518	Прокладка	ПКК-1-0100000	3
	22	ПКК 0100603	Гайка	ПКК-1-0100000	1
	23	ПКК 0100608	Гайка	ПКК-1-0100000	1
	24	ПКК 0100614	Штуцер	ПКК-1-0100000	2
	25	ПКК 0100801	Втулка	ПКК-1-0100000	1
	26	ПКК 0135431	Шайба специальная	ПКК-1-0100000	2
	27	ПКК 0135432	Шайба	ПКК-1-0100000	1
	28	КЗР 0350401-02	Шайба	ПКК-1-0100000	1
	29	КИС 0103413	Шайба стопорная	ПКК-1-0100000	1
	30		Болт М12-6ех45 - 7786	ПКК-1-0100000	4
	31		Болт М12-6ех50 - 7796	ПКК-1-0100000	2
	32		БолтМ12-6ех35 - 7796	ПКК-1-0100000	6
	33		БолтМ12-6ех40 - 7796	ПКК-1-0100000	4
	34		БолтМ12-6ех45 - 7796	ПКК-1-0100000	9
	35		БолтМ12-6ех55 - 7796	ПКК-1-0100000	3
	36		БолтМ12-6ех65 - 7796	ПКК-1-0100000	4
	37		Вал карданный с предохранительной муфтой в защитном пластмассовом кожухе W2700-SD35Z – 860 – FK 97/4R	ПКК-1-0100000	1
	38		Винт В2.М12-6ех65 - 17475	ПКК-1-0100000	1

№ рис	№ поз	Обозначение	Наименование	Куда входит	
				Обозначение	Кол. на 1 сб.ед.
4	39		Гайка М24х2-6G - 2526	ПКК-1-0100000	1
	40		Гайка М27х2-6G - 2526	ПКК-1-0100000	2
	41		Гайка М12х2-6G - 5915	ПКК-1-0100000	18
	42		Кольцо В50 - 13940	ПКК-1-0100000	1
	43		Кольцо 054-060-36-2-2 – 18829/19853	ПКК-1-0100000	1
	44		Кольцо 090-095-30-2-2 – 18829/19833	ПКК-1-0100000	2
	45		Подшипник 150312 - 2893	ПКК-1-0100000	1
	46		Подшипник 60310 - 17242	ПКК-1-0100000	1
	47		Подшипник 80312АС17 - 17242	ПКК-1-0100000	1
	48		Шайба 12Т 65Г - 6402	ПКК-1-0100000	42
	49		Шайба С.12.01 - 11371	ПКК-1-0100000	23
	50		Шпонка 2-16х10х40 - 23360	ПКК-1-0100000	1
	51		Шпонка 2-25х14х70 - 23360	ПКК-1-0100000	1





№ рис	№ поз	Обозначение	Наименование	Куда входит	
				Обозначение	Кол. на 1 сб.ед.

**УСТРОЙСТВО ДОИЗМЕЛЬЧАЮЩЕЕ ПКК-1-0111000 (рисунок 5)**

5	1-51	ПКК-1-0111000	Устройство доизмельчающее	КПК-1-0100000	1
	1	ПКК-1-0111010	Кронштейн	КПК-1-0111000	2
	2	ПКК-1-111020	Рама доизмельчающего устройства	КПК-1-0111000	1
	3	ПКК-1-0111060	Вставка	КПК-1-0111000	2
	4	ПКК-1-0111090	Рычаг	КПК-1-0111000	1
	5	ПКК-1-0111090-01	Рычаг	КПК-1-0111000	1
	6	ПКК-1-0111240	Угольник	КПК-1-0111000	1
	7	ПКК-1-0111300	Основание верхнее	КПК-1-0111000	1
	8	ПКК-1-0111500	Тумба	КПК-1-0111000	1
	9	ПКК-1-0111560	Кронштейн	КПК-1-0111000	1
	10	ПКК-1-0111005	Трубка	КПК-1-0111000	2
	11	ПКК-1-0111005-01	Трубка	КПК-1-0111000	2
	12	ПКК-1-0111405	Планка	КПК-1-0111000	4
	13	ПКК-1-0111435	Указатель	КПК-1-0111000	2
	14	ПКК-1-0111436	Шкала	КПК-1-0111000	1
	15	ПКК-1-0111436-01	Шкала	КПК-1-0111000	1
	16	ПКК-1-0111447	Шайба	КПК-1-0111000	2
	17	ПКК-1-0111447-01	Шайба	КПК-1-0111000	6
	18	ПКК-1-0111474	Кронштейн	КПК-1-0111000	1

№ рис	№ поз	Обозначение	Наименование	Куда входит	
				Обозначение	Кол. на 1 сб.ед.
5	19	ПКК-1-0111606	Упор	КПК-1-0111000	2
	20	ПКК-1-0111608	Ось	КПК-1-0111000	1
	21	ПКК-1-0111609	Болт	КПК-1-0111000	2
	22	ПКК-1-0111611	Зацеп	КПК-1-0111000	2
	23	ПКК-1-0111626	Пружина	КПК-1-0111000	8
	24	ПКК-1-0113412	Кронштейн	КПК-1-0111000	1
	25	КВС-1-0111643	Штуцер	КПК-1-0111000	2
	26	КВС-1-0115619	Штуцер	КПК-1-0111000	4
	27	КВС-1-0115624	Гайка	КПК-1-0111000	4
	28	КИС 0125103	Шайба сферическая	КПК-1-0111000	2
	29	КИС 0600425	Шайба	КПК-1-0111000	2
	30	УЭС-7-0800619	Гайка	КПК-1-0111000	8
	31		Болт М10-6ex16 - 7796	КПК-1-0111000	20
	32		Болт М10-6ex35 - 7796	КПК-1-0111000	4
	33		Болт М12-6ex25 - 7796	КПК-1-0111000	8
	34		Болт М12-6gx40 - 7796	КПК-1-0111000	24
	35		Болт М12-6gx110 - 7796	КПК-1-0111000	2
	36		Винт В.М5-6ex10-17473	КПК-1-0111000	8
	37		Гайка М12-6G - 2526	КПК-1-0111000	22
	38		Гайка М16-6G - 2526	КПК-1-0111000	2
	39		Гайка М20х1,5-6G - 2526	КПК-1-0111000	2

№ рис	№ поз	Обозначение	Наименование	Куда входит	
				Обозначение	Кол. на 1 сб.ед.
5	40		Ось 6-10b 12x40 - 9650	КПК-1-0111000	6
	41		Кольцо В35 - 13940	КПК-1-0111000	2
	42		Масленка 1.2 - 19853	КПК-1-0111000	4
	43		Шайба 5.65Г - 6402	КПК-1-0111000	8
	44		Шайба 10Т 65Г-6402	КПК-1-0111000	24
	45		Шайба 12Т 65Г - 6402	КПК-1-0111000	34
	46		Шайба 16Т 65Г - 6402	КПК-1-0111000	2
	47		Шайба С.5.01 - 11371	КПК-1-0111000	8
	48		Шайба С.10.01 - 11371	КПК-1-0111000	30
	49		Шайба С.12.01 - 11371	КПК-1-0111000	4
	50		Штифт 2.16x50 - 3128	КПК-1-0111000	2
	51		Шплинт 3,2x18 - 397	КПК-1-0111000	6

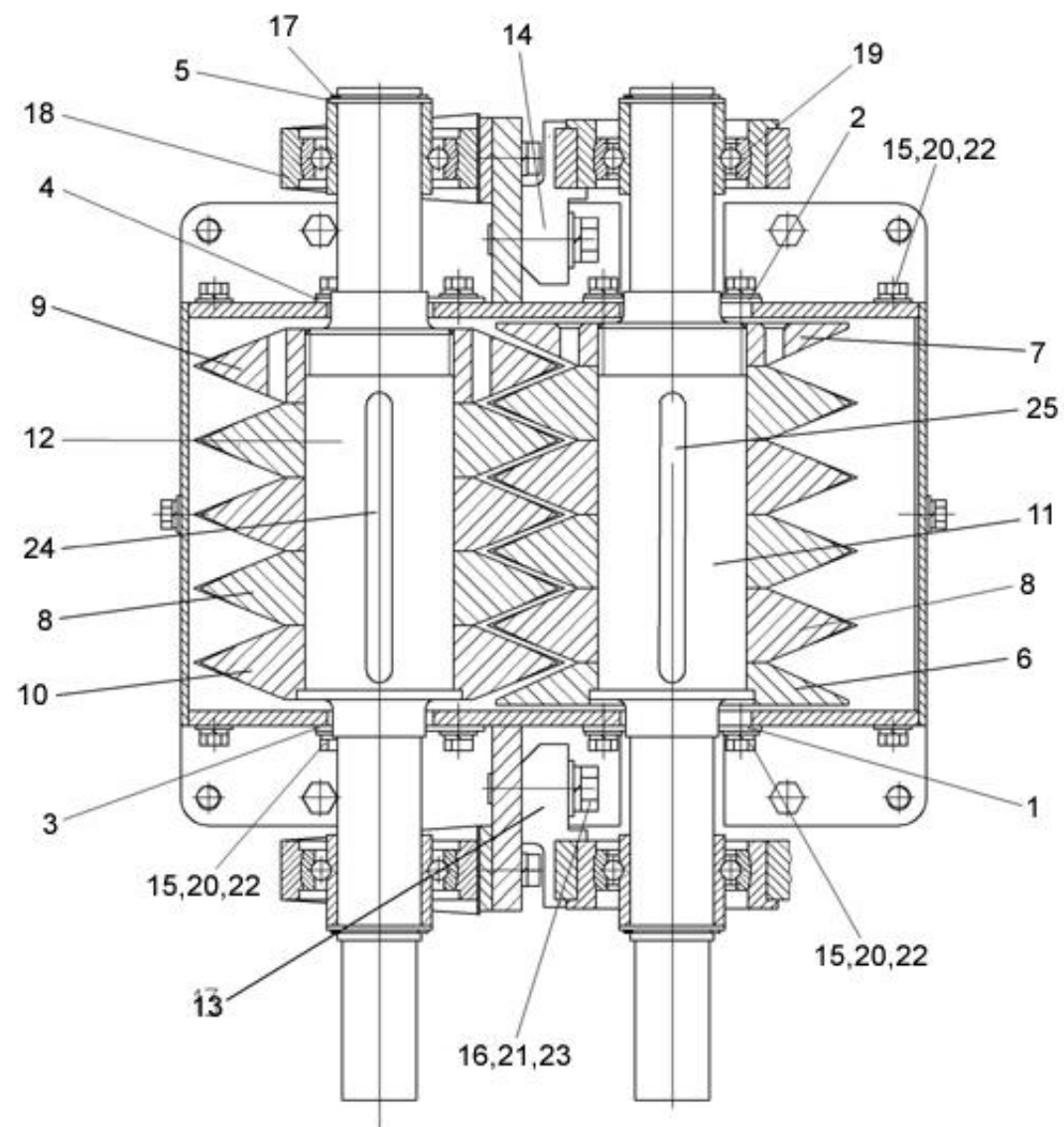


Рисунок 6 – Вальцы доизмельчающие ПКК-1-0111030 и ПКК-1-0111040

№ рис	№ поз	Обозначение	Наименование	Куда входит	
				Обозначение	Кол. на 1 сб.ед.

**ВАЛЬЦЫ ДОИЗМЕЛЬЧАЮЩИЕ ПКС-1-0111030 и ПКС-1-0111040 (рисунок 6)**

6	8,9,10,12,24	ПКС-1-0111030	Валец доизмельчающий	КПК-1-0111000	1
	6,7,8,11,25	ПКС-1-0111040	Валец доизмельчающий	КПК-1-0111000	1
	1	ПКС-1-0111270	Крышка	КПК-1-0111000	1
	2	ПКС-1-0111270-01	Крышка	КПК-1-0111000	1
	3	ПКС-1-0111280	Крышка	КПК-1-0111000	1
	4	ПКС-1-0111280-01	Крышка	КПК-1-0111000	1
	5	ПКС-1-0111447-02	Шайба	КПК-1-0111000	24
	6	ПКС-1-0111601	Диск	ПКС-1-0111040	1
	7	ПКС-1-0111601-01	Диск	ПКС-1-0111040	1
	8	ПКС-1-0111602	Диск	КПК-1-0111030	3
				КПК-1-0111040	4
	9	ПКС-1-0111602-01	Диск	КПК-1-0111030	1
	10	ПКС-1-0111602-02	Диск	КПК-1-0111030	1
	11	ПКС-1-0111604	Вал	ПКС-1-0111040	1
	12	ПКС-1-0111604-01	Вал	КПК-1-0111030	1
	13	ПКС-1-0111612	Направляющая	КПК-1-0111000	1
	14	ПКС-1-0111612-01	Направляющая	КПК-1-0111000	1
	15		Болт М10-6х16 - 7796	КПК-1-0111000	20
	16		Болт М16-6х50 - 7796	КПК-1-0111000	2

№ рис	№ поз	Обозначение	Наименование	Куда входит	
				Обозначение	Кол. на 1 сб.ед.
6	17		Кольцо В45 - 13940	КПК-1-0111000	4
	18		Подшипниковый узел типа Y с литым стационарным корпусом SYS 45 TF	КПК-1-0111000	2
	19		Подшипник YAR 209-2F	КПК-1-0111000	2
	20		Шайба 10Т 65Г - 6402	КПК-1-0111000	24
	21		Шайба 16Т 65Г - 6402	КПК-1-0111000	4
	22		Шайба С.10.01 - 11371	КПК-1-0111000	24
	23		Шайба С.16.01 - 11371	КПК-1-0111000	2
	24		Шпонка 14x9x150 - 23360	КПК-1-0111030	2
	25		Шпонка 14x9x150 - 23360	КПК-1-0111040	2

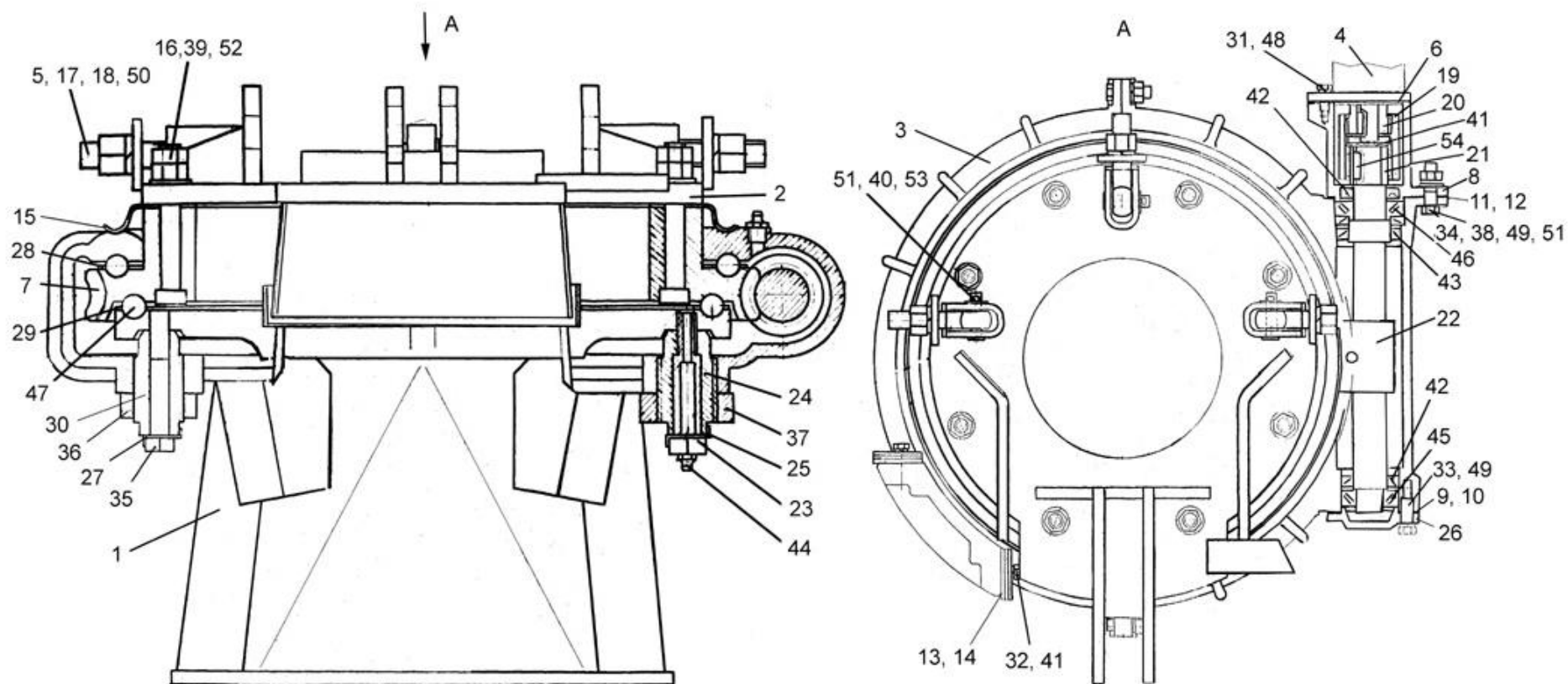


Рисунок 7 – Основание верхнее ПКК-1-0111300

№ рис	№ поз	Обозначение	Наименование	Куда входит	
				Обозначение	Кол. на 1 сб.ед.

**ОСНОВАНИЕ ВЕРХНЕЕ ПКК-1-0111300 (рисунок 7)**

<b>7</b>	1-54	ПКК-1-0111300	Основание верхнее	ПКК-1-111000	1
	1	ПКК-1-0111310	Рама верхнего основания	ПКК-1-0111300	1
	2	ПКК 0104050	Опора	ПКК-1-0111300	1
	3	ПКК 0104120	Корпус	ПКК-1-0111300	1
	4	ПКК 0113430	Гидромотор	ПКК-1-0111300	1
	5	ПКК 0100426	Шайба	ПКК-1-0111300	3
	6	ПКК 0104005	Прокладка	ПКК-1-0111300	1
	7	ПКК 0104202	Колесо червячное	ПКК-1-0111300	1
	8	ПКК 0104206	Колесо червячное	ПКК-1-0111300	1
	9	ПКК 0104477	Прокладка	ПКК-1-0111300	6
	10	ПКК 0104477-01	Прокладка	ПКК-1-0111300	8
	11	ПКК 0104478	Прокладка	ПКК-1-0111300	6
	12	ПКК 0104478-01	Прокладка	ПКК-1-0111300	8
	13	ПКК 0104482	Прокладка регулировочная	ПКК-1-0111300	4
	14	ПКК 0104482-01	Прокладка регулировочная	ПКК-1-0111300	2
	15	ПКК 0104491	Ограждение	ПКК-1-0111300	1
	16	ПКК 0104639	Болт	ПКК-1-0111300	8
	17	ПКК 0104642	Болт специальный	ПКК-1-0111300	3
	18	ПКК 0104643	Гайка	ПКК-1-0111300	3



№ рис	№ поз	Обозначение	Наименование	Куда входит	
				Обозначение	Кол. на 1 сб.ед.
7	19	ПКК 0104652	Обойма	ПКК-1-0111300	1
	20	ПКК 0104653	Полумуфта	ПКК-1-0111300	1
	21	ПКК 0104654	Полумуфта	ПКК-1-0111300	1
	22	ПКК 0104656	Червяк	ПКК-1-0111300	1
	23	ПКК 0104661	Болт	ПКК-1-0111300	1
	24	ПКК 0104662	Втулка	ПКК-1-0111300	1
	25	КИС 0600408-01	Шайба	ПКК-1-0111300	1
	26	МКС 0130101	Крышка	ПКК-1-0111300	1
	27	МКС 0130423	Шайба	ПКК-1-0111300	7
	28	МКС 0130425	Сепаратор	ПКК-1-0111300	1
	29	МКС 0130426	Сепаратор	ПКК-1-0111300	1
	30	МКС 0130608	Втулка	ПКК-1-0111300	7
	31		Болт М8-6ex16 - 7796	ПКК-1-0111300	2
	32		Болт М8-6ex25 - 7796	ПКК-1-0111300	2
	33		Болт М10-6ex25 - 7796	ПКК-1-0111300	4
	34		Болт М10-6ex40 - 7796	ПКК-1-0111300	4
	35		Болт М12-6ex80 - 7796	ПКК-1-0111300	7
	36		Гайка М30х2-6G - 2526	ПКК-1-0111300	7
	37		Гайка М36х3-6G - 2526	ПКК-1-0111300	1
	38		Гайка М10-6G - 5915	ПКК-1-0111300	4
	39		Гайка М12-6G - 5915	ПКК-1-0111300	16

№ рис	№ поз	Обозначение	Наименование	Куда входит	
				Обозначение	Кол. на 1 сб.ед.
7	40		Ось 6-10b12x40 - 9650	ПКК-1-0111300	3
	41		Кольцо В37 - 13943	ПКК-1-0111300	2
	42		Манжета 1.2-30x52-1 - 8752	ПКК-1-0111300	2
	43		Манжета 2.2-38x58-1 - 8752	ПКК-1-0111300	1
	44		Масленка 1.2 - 19853	ПКК-1-0111300	2
	45		Подшипник 7205	ПКК-1-0111300	1
	46		Подшипник 7206	ПКК-1-0111300	1
	47		Шарик 14.288-60 - 3722	ПКК-1-0111300	96
	48		Шайба 8Т 65Г - 6402	ПКК-1-0111300	4
	49		Шайба 10Т 65Г - 6402	ПКК-1-0111300	8
	50		Шайба 16Т 65Г - 6402	ПКК-1-0111300	3
	51		Шайба С.10.01 - 11371	ПКК-1-0111300	7
	52		Шайба С.12.01 - 11371	ПКК-1-0111300	8
	53		Шплинт 3.2x20 - 397	ПКК-1-0111300	3
	54		Шпонка 6x6x25 - 23360	ПКК-1-0111300	1

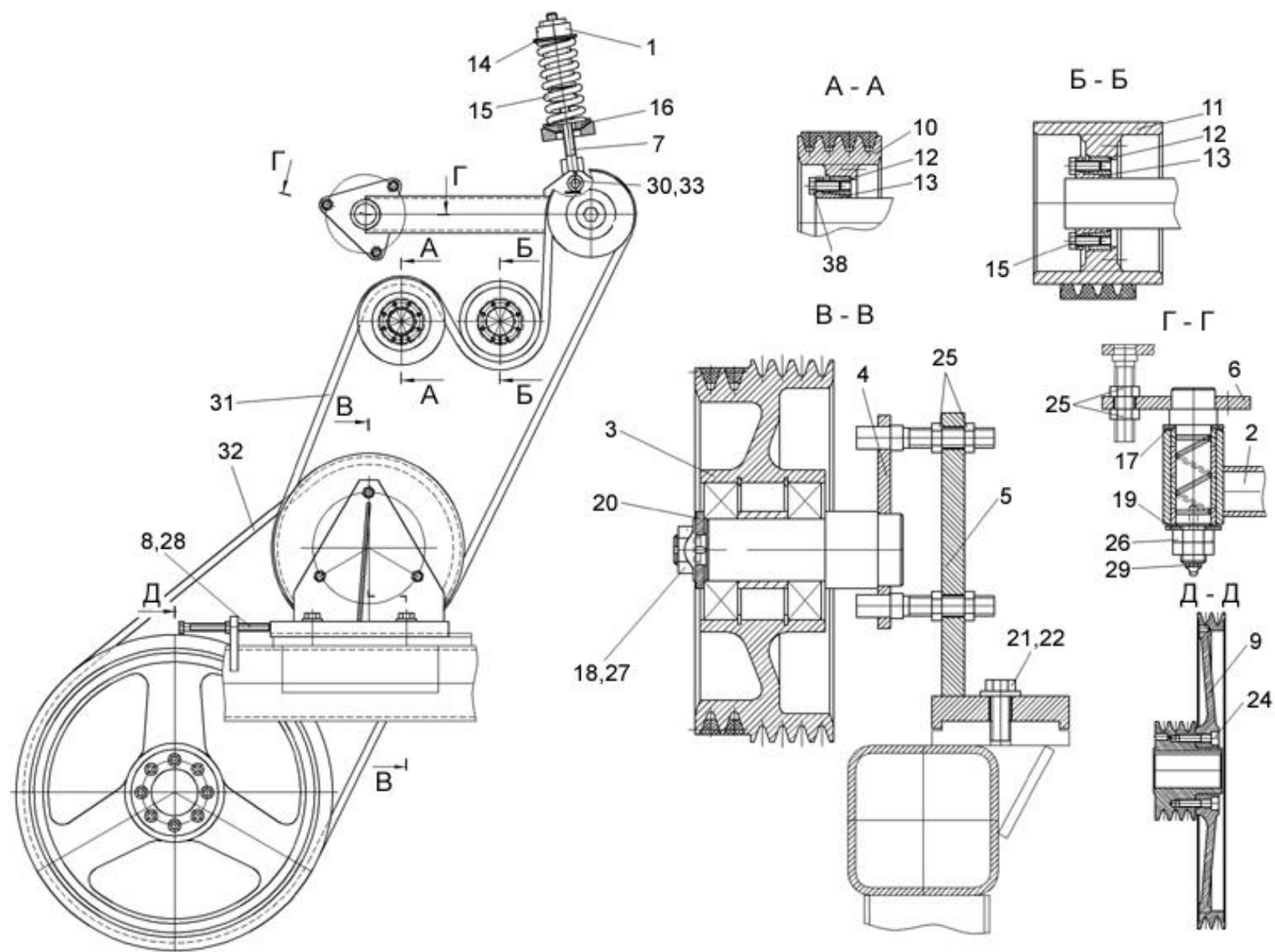


Рисунок 8 – Привод устройства доизмельчающего ПКК-1-0106000

№ рис	№ поз	Обозначение	Наименование	Куда входит	
				Обозначение	Кол. на 1 сб.ед.

**ПРИВОД УСТРОЙСТВА ДОИЗМЕЛЬЧАЮЩЕГО ПКК-1-0106000 (рисунок 8)**

8	1 - 33	ПКК-1-106000	Привод доизмельчающего устройства	ПКК-1-0100000	1
	1	ПКК-1-0106030	Гильза	ПКК-1-0106000	1
	2	ПКК-1-0106050	Рычаг	ПКК-1-0106000	1
	3	ПКК-1-0106080	Шкив	ПКК-1-0106000	1
	4	ПКК-1-0106090	Опора	ПКК-1-0106000	1
	5	ПКК-1-0106110	Опора	ПКК-1-0106000	1
	6	ПКК-1-0106130	Опора	ПКК-1-0106000	1
	7	ПКК-1-0106140	Стяжка	ПКК-1-0106000	1
	8	КИС 0150560	Болт натяжной	ПКК-1-0106000	1
	9	ПКК-1-0106101	Шкив	ПКК-1-0106000	1
	10	ПКК-1-0106105	Ролик	ПКК-1-0106000	1
	11	ПКК-1-0106106	Ролик	ПКК-1-0106000	1
	12	ПКК-1-0106605	Втулка	ПКК-1-0106000	2
	13	ПКК-1-0106607	Втулка	ПКК-1-0106000	2
	14	ПКК-1-0106622	Шайба	ПКК-1-0106000	1
	15	ПКК-1-0106623	Пружина	ПКК-1-0106000	1
	16	ПКК-1-0106628	Шайба	ПКК-1-0106000	1
	17	КЗР 0106691Б	Шайба	ПКК-1-0106000	1
	18	КИС 0103413	Шайба стопорная	ПКК-1-0106000	1

№ рис	№ поз	Обозначение	Наименование	Куда входит	
				Обозначение	Кол. на 1 сб.ед.
8	19	КСН 0114402-01	Шайба	ПКК-1-0106000	1
	20	ПКК0100427	Шайба	ПКК-1-0106000	1
	21	ПКК-1-0100659	Шайба	ПКК-1-0106000	2
	22		Болт М16х1,5-6е - 7796	ПКК-1-0106000	2
	23		Винт М8-6еx20 - 11738	ПКК-1-0106000	16
	24		Винт М12-6еx50 - 11738	ПКК-1-0106000	8
	25		Гайка М16х1,5-6G - 2526	ПКК-1-0106000	12
	26		Гайка М20х1,5-6G - 2526	ПКК-1-0106000	2
	27		Гайка М24х2-6G - 2526	ПКК-1-0106000	1
	28		Гайка М12-6G - 5915	ПКК-1-0106000	1
	29		Масленка1.2 - 19853	ПКК-1-0106000	1
	30		Ось 6-16в12х40 - 9650	ПКК-1-0106000	1
	31		Ремень 4НА 2240Li	ПКК-1-0106000	1
	32		Ремень 2-УБ -2240	ПКК-1-0106000	2
	33		Шплинт 4х28 - 397	ПКК-1-0106000	1