

**CATALOGO RICAMBI  
FUTURA /MAXI V.3**



## CONDIZIONI DI GARANZIA GUARANTEE CONDITION

- a) Мы предоставим гарантию нашим покупателям/розничным торговцам на 12 месяцев после поставки машины для дефективных материалов.

В случае, если продажа машины не будет немедленной, начала периода гарантии может откладываться до момента действительной продажи. В этом случае покупатель/розничный торговец должен сообщить фирме MASCAR по письменной форме (факс 0444-583831) данные покупателя/использователя и действительный срок поставки машины покупателю/использователю (ПРИМЕЧАНИЕ: с целью облегчения этого действия MASCAR приготавливает как можно раньше гарантийные карточки).

- b) В течение гарантийного периода части, признанные фирмой MASCAR дефективными, будут обеспечены фирмой MASCAR бесплатно.
- c) Не будет выплачена никакой компенсации для транспортных расходов и рабочей силы, которые возлагаются на покупателя/розничного торговца.

Это решение по следующим причинам:

1. Тот покупатель/розничный торговец, кто выбрал работать с фирмой MASCAR, должен иметь на своём складе минимальное количество запчастей. Для того, чтобы дать возможность покупателю/розничному торговцу создать этот склад запчастей, MASCAR каждый год предоставляет дополнительную скидку 10-20% в зависимости количества кроме обычной скидки для всех заказов, полученных в ноябре и в декабре.
  2. Кроме этого можно заменить все запчасти, купленные с этими заказами, в течении 18 месяцев со дня отгрузки. MASCAR убеждена, что серьёзное и современное предприятие должно завязать отношения основанные на доверии и порядочности со своими покупателями, поэтому обычно не выдвигает возражения в отношении заявок гарантии и быстро отправляет требуемые запчасти. MASCAR очевидно оставляет за собой право рассмотреть части, для которых была потребована гарантия и отменить её в случае, если она не будет признанной.
  3. MASCAR организует рекламную-пропагандистскую деятельность запчастей, ограничивая в крайней степени их цены и это уже явилось в этих последних месяцах от значительных уменьшений цен 80% № в каталоге на прейскуранте.
- d) По причине административного характера будет выписана счёт-фактура всех запчастей в моменте отгрузки; возможное признание гарантии даёт право перечисления.

На этот счёт надо подчеркнуть важность хранения у покупателя/розничного торговца дефективной части до тех пор, пока:

- Не явится случай отправить их фирме MASCAR
- MASCAR заедет за ними или заедет рассмотреть их
- MASCAR попросит отгрузку за свой счёт

После этой проверки MASCAR:

- Выпишет кредит-ноту для утверждённых гарантий
- Напоминание оплаты для предоставленных гарантий

- a) We recognize to our customers/dealers a 12 month warranty for defective materials on our production machines from delivery date.

In case of non-immediate sale of the machine, the customer/dealer can delay the starting of the warranty period, and make it start from the actual moment of the sale by means of a written communication to MASCAR (fax 0444-583831) containing the customer/user generalities and the actual delivery date of the machine. (P.S.: In order to make this operation easier, MASCAR is going to adopt warranty coupons to be filled in and sent back to MASCAR for this purpose).

- b) During the warranty period, the parts that will be recognized as defective will be free supplied by MASCAR.
- c) The transport and handworking costs are at the customer's/user's charge.

This choice is justified by the following reasons:

1. The customer/dealer who has chosen MASCAR must dispose of a minimum spare part stock. In order to support the creation of this spare part stock, MASCAR allows every year, according to the quantity, an extra 10-20% discount on the normally granted discount on spare part orders passed in November and December.
  2. Moreover all spare parts bought with these forms, can be substituted with others within 18 months from despatch. Sure that at the basis of a serious and up-to-date country there must be a trustful and correct relation with its customers. MASCAR usually recognizes without objection the warranty requests presented, and proceeds with the prompt despatch of the requested pieces. Of course, MASCAR reserves the right to examine the parts on which the warranty has been claimed, and to revoke it in case the warranty conditions are not present.
  3. MASCAR is now adopting a spare part promotion policy by maintaining the prices extremely low, as demonstrated by the considerable price reductions practiced in the last few months on over 80% of the article numbers contained in the list.
- d) For accountancy reasons, all spare parts are invoiced at delivery; after the warranty recognition, credit note will be issued.

Moreover, it is important to point out that the customer/dealer has to preserve the defective part in his own business until:

- He has the opportunity to send them to MASCAR;
- MASCAR has the possibility of collecting them;
- MASCAR asks the despatch of the parts at his own charge.

After this examination, MASCAR will effect:

- Credit note for the confirmed warranty
- Payment request for non recognized warranty.



**MASCAR SPA**

Юридический адрес и предприятие:

36040 GRUMOLO DELLE ABBADESSE (VI)

**ITALY- Via Roma, 82**

Тел.0444/380180 Факс 0444/583831-380185 e-mail:

[info@mascar.it](mailto:info@mascar.it)

ЗАКАЗ ☐  
ORDER

СМЕТА ☐  
QUOTATION

## ОБРАЗЕЦ ДЛЯ ЗАЯВКИ ЗАПЧАСТЕЙ SPARE PART REQUEST FORM

ТАБЛ. TABLE	№. КНИЖКИ CATALOGUE N.	№ В КАТАЛОГЕ ЗАПЧАСТИ ARTICLE REF.	НАИМЕНОВАНИЕ DESCRIPTION	К.во Q.ty

Фирма / Messrs:

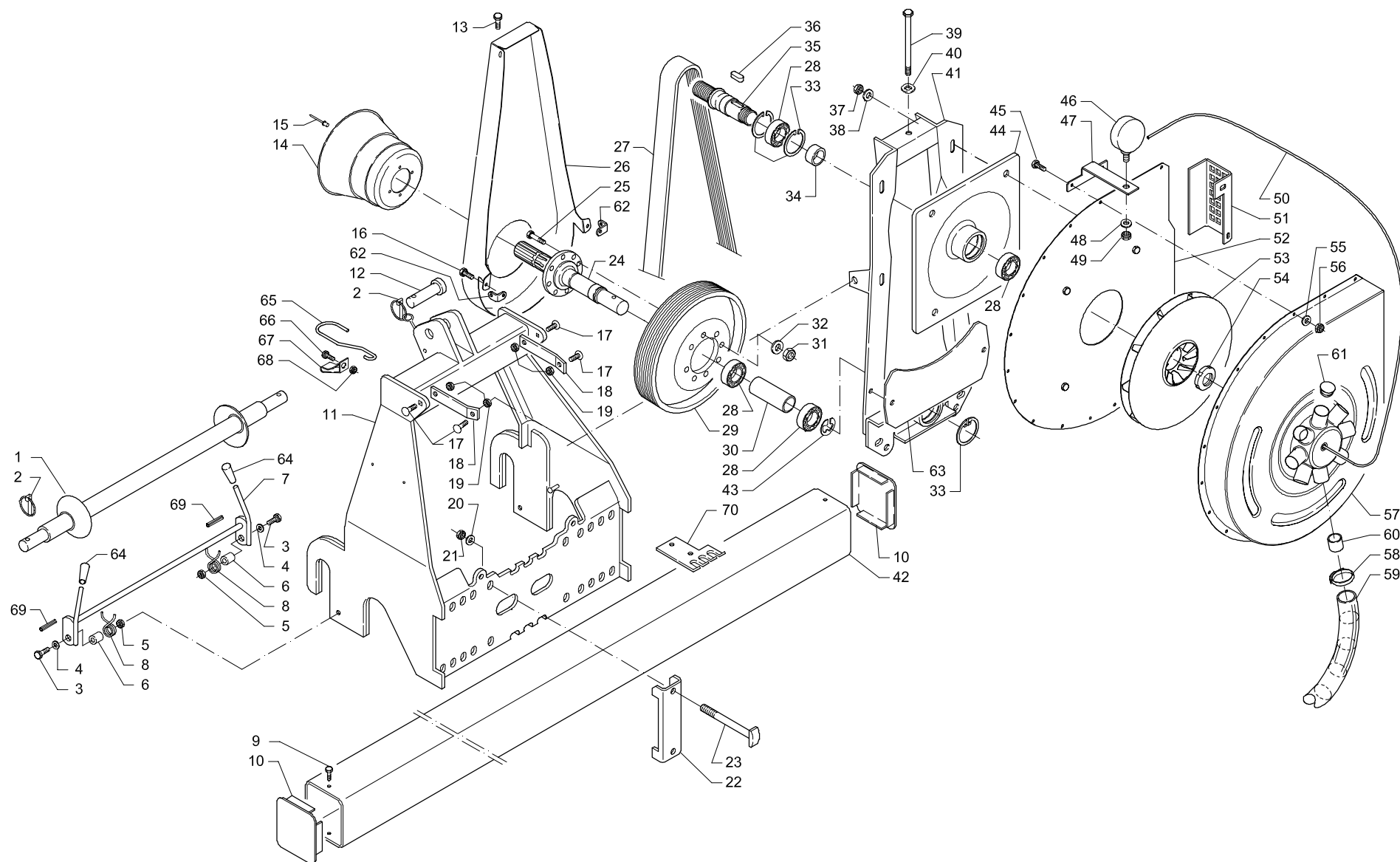
Н. на доб. стойм./ VAT-N.:

Дата: .....

Адрес / Address:

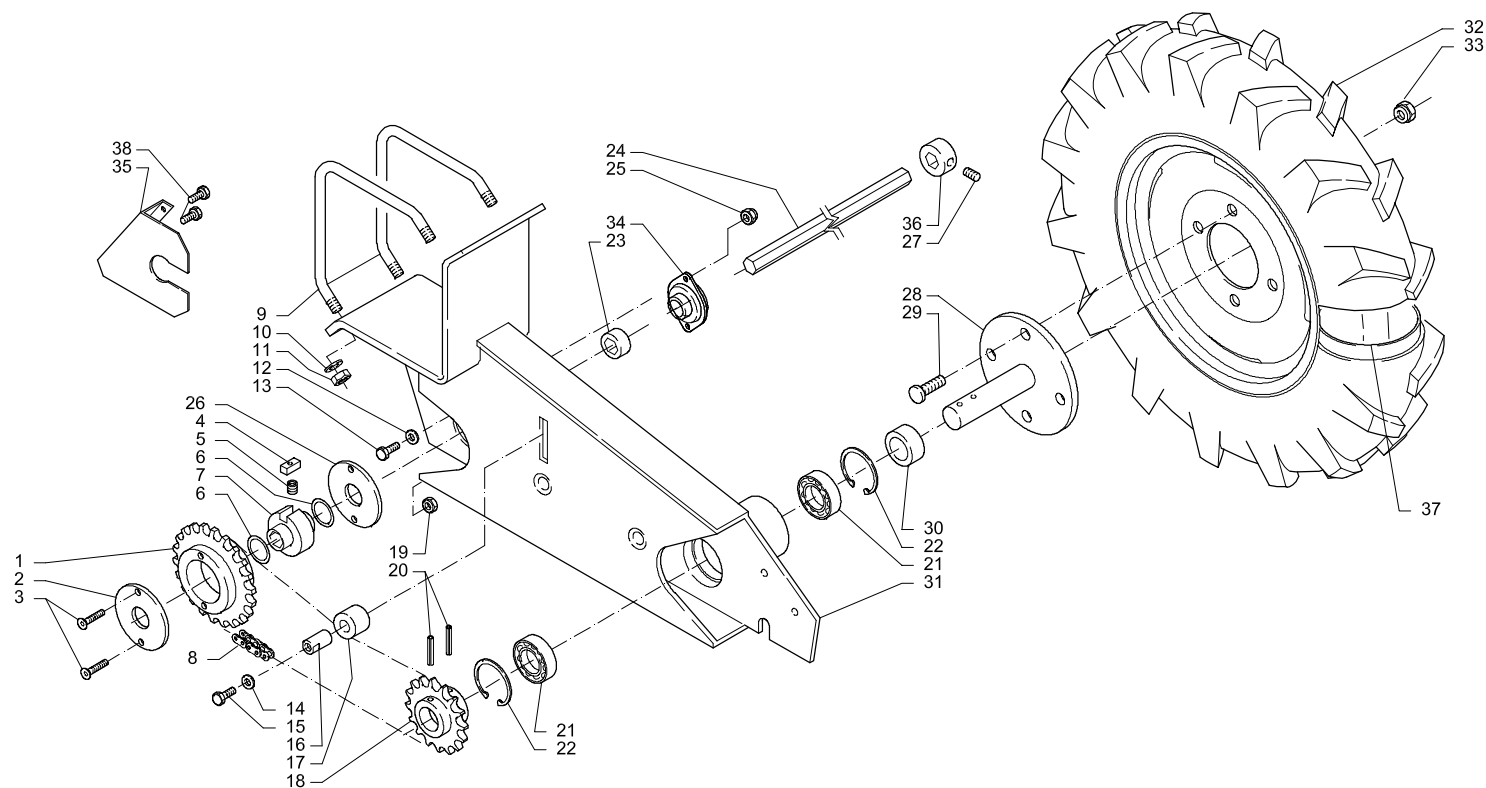
Пожалуйста отгрузка посредством / Please despatch by:

ШТЕМПЕЛЬ И ПОДПИСЬ  
STAMP AND SIGNATURE



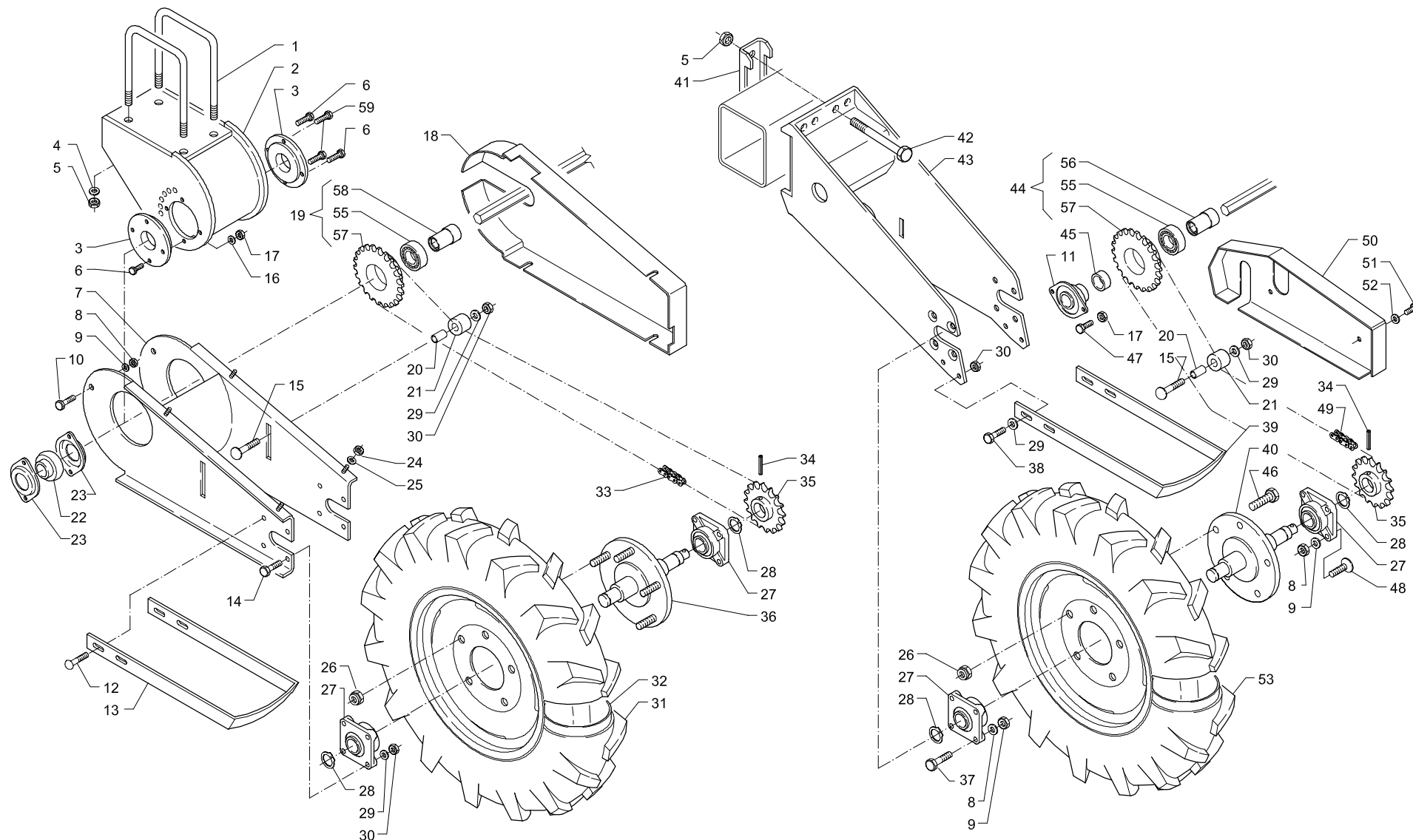
**283.007/01 1 РАМА И ТУРБИНА**

№. №.в кат.	К.во НАИМЕНОВАНИЕ	DENOMINATION	№. №в кат.	К.во НАИМЕНОВАНИЕ	DENOMINATION
1 10030315	СВ. СМЕСЬ ПРИЦЕПЛ. 1° И 2° ТОЧКУ		42 10000118	ТРУБА РАМЫ 1800	
2 024.011	СКЛАДН. ПОРШН. ПАЛЕЦ D.10 B=60 ZG		42 10000125	ТРУБА РАМЫ 2500	
3 020.157	ВИНТ ТЕ M12X 55 8.8 5737 ZB		42 10000128	ТРУБА РАМЫ 2800	
4 023.040	ПЛОСКАЯ ШАЙБА M12=13 X24X2,5 6592		42 10000130	ТРУБА РАМЫ 3000	
5 021.113	АВТОБЛОК. ГАЙКА M 12 7473 ZB		42 10000132	ТРУБА РАМЫ 3250	
6 10030319	ВТУЛКА ZB		42 10000135	ТРУБА РАМЫ 3500	
7 10030311	СВ. СМЕСЬ РЫЧАГА ДЛЯ ЗАКР. 1° И 2° ВОМ		42 10000140	ТРУБА РАМЫ 4000	
8 10030318	ПРУЖИНА ZB		42 10000142	ТРУБА РАМЫ 4200	
9 020.810	АВТ. ВИНТ D.6,3X 35 6950 ZB		42 10000155	ТРУБА РАМЫ 5500	
10 095.075	ПРОБКА ДЛЯ ТРУБЫ Q.150X150 S.5-8 ЧЁРНЫЙ		43 028.110	SEEGER КОЛЬЦО E D. 30 7435/471	
11 10030300	СВ. СМЕСЬ ТРЕТЕЙ ТОЧКИ		44 10023330	СВ. СМЕСЬ ПЛАСТ. ОПОРЫ КРИЛЬЧ.	
12 10000350	ОСЬ 3. ТОЧКИ L=113 ZB		45 020.011	ВИНТ ТЕ M 6X 16 8.8 5739 ZB	
13 020.510	ВИНТ TCEI M 6X 12 8.8 5931		46 080.015	МАЛЕНЬКИЙ ВАКУУММЕТР A (DN 63)	
14 095.017	ЗАЩИТА КАРДАНА BONDIOI 21902CE		47 10003350	ОПОРА ВАКУУММЕТР ZB	
15 029.002	АЛЮМИЙНАЯ ЗАКЛЁПКА D 4X15		48 023.045	ПЛОСКАЯ ШАЙБА M16=17 X30X3 6592	
16 020.013	ВИНТ ТЕ M 6X 25 8.8 5739 ZB		49 021.007	ГАЙКА E 6S M 16 5588	
17 020.602	ВИНТ TTQST M 8X 30 4.6 5731 ZB		50 10003360	МОНТ. СМЕСЬ ТРУБЫ ВАКУУММЕТР	
18 10033112	ЧАШКА ДЛЯ СВЯЗИ ТУРБИНЫ		51 10003365	ЗАЩИТА	
19 021.114	АВТОБЛ. ГАЙКА M 8 7473 ZB		52 10003310	КРЫШКА ТУРБИНЫ	
20 023.612	ПЛОСКАЯ ШАЙБА M16=15 X40X5 D6340		53 10003320	СВ. СМЕСЬ КРИЛЬЧАТКИ	
21 021.123	АВТОБЛ. ГАЙКА M 16 7473 ZB		54 021.246	АВТОБЛ. КРУГЛ.ГАЙКА.M25X1,5 GUK ZG	
22 10017102	ПЕРЕДНЕЕ ПРИЦЕПЛЕНИЕ		55 023.010	ПЛОСКАЯ ШАЙБА M 6= 6,3X12X1,6 6592	
23 10030330	ВИНТ ТЕ M16X220 12.9		56 021.115	АВТОБЛ. ГАЙКА M 6 7473 ZB	
24 10023220	ВАЛ КАРДАНА		57 10003315	СВ. СМЕСЬ КОЖУК КРИЛЬЧ. 8 VIE	
25 020.011	ВИНТ ТЕ M 6X 16 8.8 5739 ZB		58 025.612	ЛЕНТА S. 32 - 50 3017 (SX 9C)	
26 10033115	СВ. СМЕСЬ ЗАЩИТН. КАРТЕРА МОДИФИК.3		59 083.601	АЭРОДИН. ТРУБКА С СПИР. РЕЗ. DI.40	
27 031.032	РЕМЕНЬ POLY-V 575 J 16 1461		60 10003405	ТРУБЫ ДЛЯ ПОМ. РАССТ.	
28 050.111	ПОДШИПНИК 6306-2RS C3		61 030.760	РЕЗ. ПРОБКА D.33 (ДЛЯ ТУРБИНЫ)	
29 10023230	МОТОРНЫЙ ШКИВ D.288 X 42 (540)		62 10023118	ТАБЛИЧКА	
30 10023221	УСТР. ПОМЕЩ. РАССТ. КАРД. ВАЛА		63 10033120	КАРТЕР	
31 021.115	АВТОБЛ. ГАЙКА M 6 7473 ZB		64 095.250	ПРОБКА 12	
32 023.010	ПЛОСКАЯ ШАЙБА M 6= 6,3X12X1,6 6593		65 10040401	КРЮК ПРИЦЕПЛ. ВАЛА ZB	
33 028.022	SEEGER КОЛЬЦО I D. 72 7437/472		66 020.051	ВИНТ ТЕ M 8X 20 8.8 5739 ZB	
34 10023345	УСТР. ПОМ. РАССТ. ОБОР. ВАЛА 38X16,5 ZB		67 10040402	ЛЕЗВИЕ ПРИЦЕПЛ. КРЮКА ZB	
35 10023340	ОБОР. ВАЛА		68 021.114	АВТОБЛ. ВИНТ M 8 7473 ZB	
36 027.199	ПРИЗМАТ. ШПОНКА ВРУБКА 8X 7X 25 6604/A		69 024.395	ЭЛАСТИЧНЫЙ ШТИФТ D 10X60 6873 NE	
37 021.120	АВТОБЛ. ГАЙКА M 14 7473 ZB		70 10040400	ОПОРА ТРУБОПР. ТРЕТЕЙ ТОЧКИ	
38 023.610	ПЛОСКАЯ ШАЙБА M14=15 X40X5 D6340				
39 020.125	ВИНТ ТЕ M10X130 8.8 5737 ZB				
40 023.035	ПЛОСКАЯ ШАЙБА M14=15 X28X2,5 6592				
41 10033101	СВ. СМЕСЬ ОПОРА ТУРБИНЫ				



**283.007/01 2 ПЕРЕДАЧНОЕ КОЛЕСО ПР И ЛЕВ**

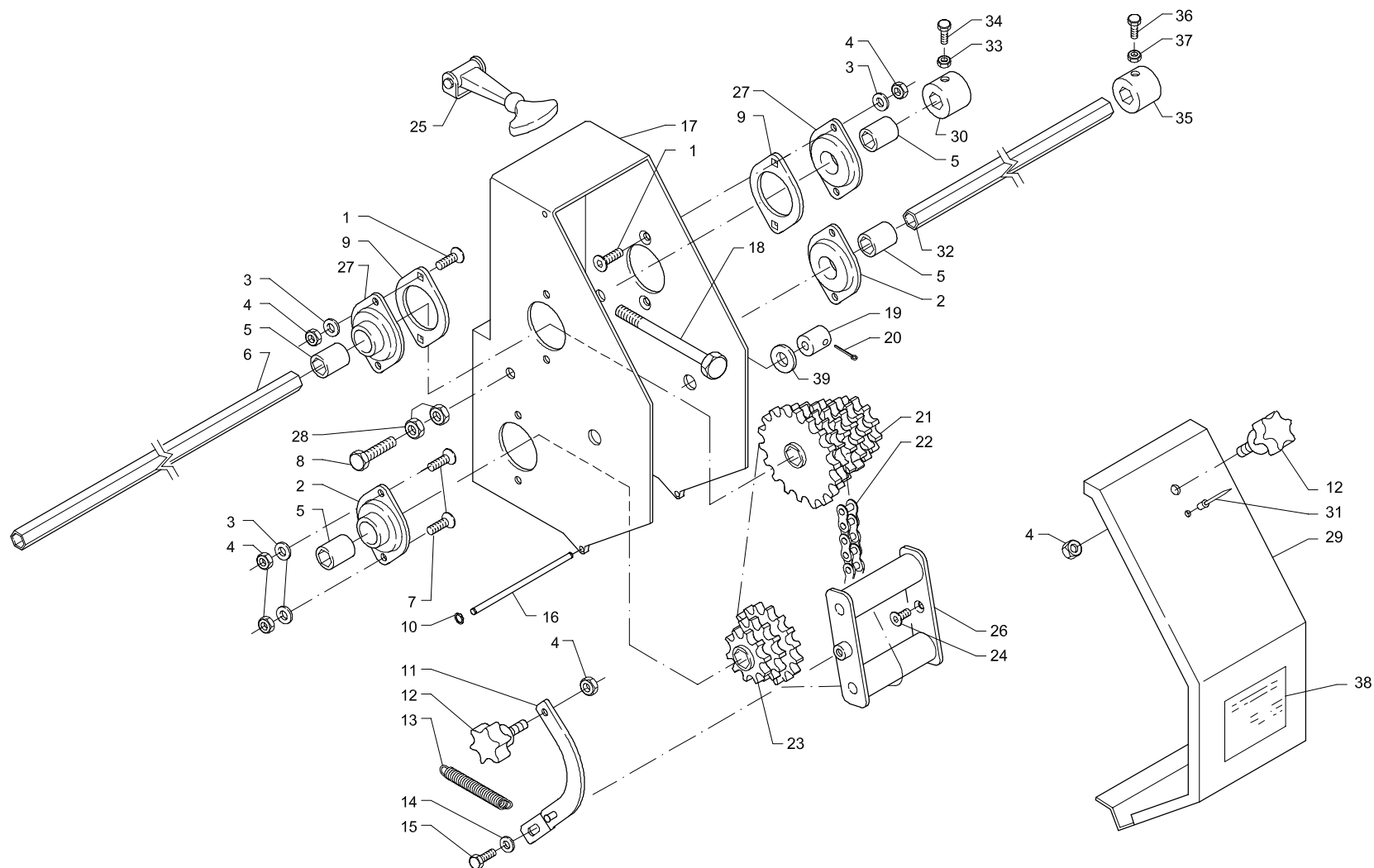
№.	№ в кат.	К.во	НАИМЕНОВАНИЕ	DENOMINATION	№.	№ в кат.	К.во	НАИМЕНОВАНИЕ	DENOMINATION
1	10022944		ЗУБЧАТОЕ КОЛЕСО Z=22		31	10022864		СВ. СМЕСЬ КОЛЕСО ПР	
2	10022936		ВНЕШНЯЯ ШТЕНКА МУФТЫ ZB		31	10022865		СВ. СМЕСЬ КОЛЕСО ЛЕВ	
3	020.640		ВИНТ TSPEI M5X30 10.9 5933 ZB		32	10022898		КОЛЕСО ПР 5.00-15	
4	10022946		МУФТА КОЛЕСА		32	10022899		КОЛЕСО ЛЕВ 5.00-15	
5	10022932		ПРУЖИНА ZBD		32	10022897		КОЛЕСО ПР 6.50-15	
6	046.027		КОЛЬЦО OR 0280 DI=28 FILO 1.5		32	10022900		КОЛЕСО ЛЕВ 6.50-15	
7	10022926		ШЕСТИУГОЛЬНАЯ СТУПИЦА ZB		33	021.241		ГАЙКА ВАЛА КОЛЕСО МВ 16X1,5	
8	10022892		ЦЕПЬ КОЛЕСА 5/8"X3/8" 67P+M.G.		34	051.101		МЕТАЛЛИЧ. ОПОРА С ФЛАНЦЕМ PFL205 Z	
9	10002240		ХОМУТ А "V"М14 ТРУБА 160 ZB		35	10022902		КАРТЕР ПР	
10	023.035		ПЛОСКАЯ ШАЙБА М14=15 Х28Х2.5 6592		35	10022901		КАРТЕР ЛЕВ	
11	021.120		АВТОБЛ. ГАЙКА М14 7473 ZB		36	10002750		ПРЯЖКА ДЛЯ БЛОКИР СТЕРЖЕНЬ ПЕРЕД.	
12	023.020		ПЛОСКАЯ ШАЙБА М8		37	031199		КРЫШКА 5.00-15 4PR	
13	021.601		ВИНТ TTQST M8X25 4.6 5731 ZB		38	020.050		ВИНТ TE M8X16 8.8 5739	
14	023.030		ПЛОСКАЯ ШАЙБА М10=10,5Х20Х2 6592 ZB						
15	020.101		ВИНТ TE M10X 25 8.8 5739 ZB						
16	10022894		ВАЛ ЦЕПЕНАТЯЖН. УСТР. ZB						
17	10022896		БАШМАК ЦЕПЕНАТЯЖН (РА 66)						
18	10022890		ЗУБЧАТОЕ КОЛЕСО Z=16						
19	021.102		АВТОБЛ. ГАЙКА М 8 7474 ZB						
20	024.346		ЭЛАСТИЧНЫЙ ШТИФТ D6X50 6873						
21	050.030		ПОДШИПНИК 6007 2RS						
22	028.015		SEEGER КОЛЬЦО I D62 7437/472						
23	10002704		ШЕСТИУГОЛЬНАЯ ПРЯЖКА 19 INTENO						
24	10002318		ШЕСТИУГОЛЬНИК ПЕРЕДАЧА 1800 ZB						
24	10002320		ШЕСТИУГОЛЬНИК ПЕРЕДАЧА 2000 ZB						
24	10002325		ШЕСТИУГОЛЬНИК ПЕРЕДАЧА 2500 ZB						
24	10002332		ШЕСТИУГОЛЬНИК ПЕРЕДАЧА 3250 ZB						
24	10002335		ШЕСТИУГОЛЬНИК ПЕРЕДАЧА 3500 ZB						
24	10002340		ШЕСТИУГОЛЬНИК ПЕРЕДАЧА 4000 ZB						
24	10002342		ШЕСТИУГОЛЬНИК ПЕРЕДАЧА 4200 ZB						
24	10002345		ШЕСТИУГОЛЬНИК ПЕРЕДАЧА 4500 ZB						
24	10002355		ШЕСТИУГОЛЬНИК ПЕРЕДАЧА 5500 ZB						
25	021.102		АВТОБЛ. ГАЙКА М8 7474						
26	10022938		ВНУТР. ШТЕНКА МУФТЫ ZB						
27	020.025		ВИНТ TE M8X20 8.8 5739 ZB						
28	10022880		СВ. СМЕСЬ ВАЛА КОЛЕСА						
29	020.238		ВИНТ TE M16X35 8.8 5739						
30	10022888		УСТР. ПОМ. РАССТ ZB						





**283.007/01 3 РЕГУЛИРУЕМОЕ ПЕРЕДАЧНОЕ КОЛЕСО И 6.50-80-15**

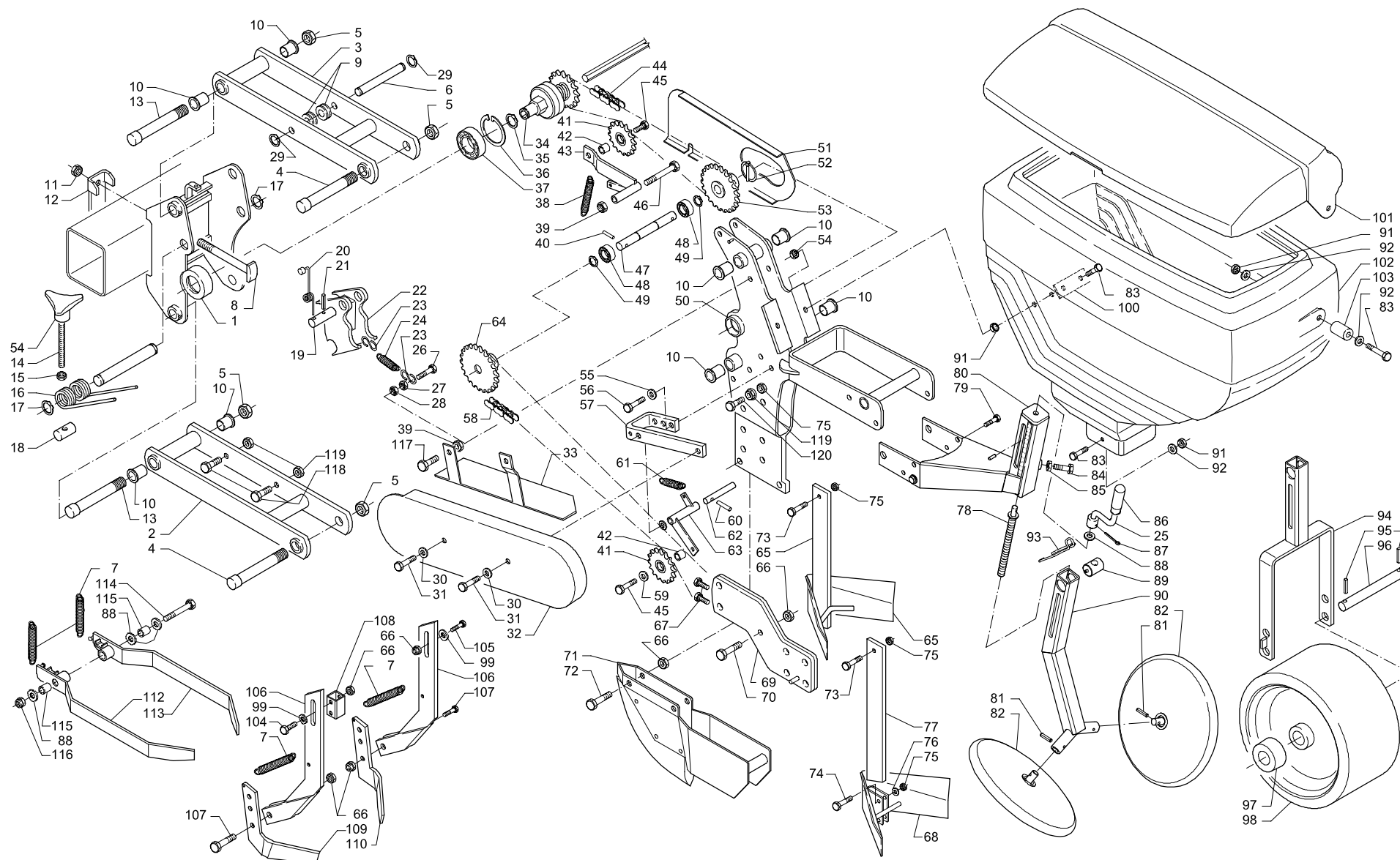
№. № в кат.	К.во	НАИМЕНОВАНИЕ	DENOMINATION	№. №в кат.	К.во	НАИМЕНОВАНИЕ	DENOMINATION
1	10000250	ХОМУТ М14 ZB		41	10017102	ПЕРЕДНЕЕ ПРИЦЕПЛЕНИЕ	
2	10002420	СВ. СМЕСЬ РЕГУЛИР. СТРЕЛИ		42	020.217	ВИНТ ТЕ М14Х210 8.8 5737	
3	10002430	ФЛАНЕЦ ZB		43	10022810	СВ. СМЕСЬ ОПОРА КОЛЕСА ПР	
4	023.035	ПЛОСКАЯ ШАЙБА М14=15 Х28Х2,5 6592		44	10022280	ЗУБЧ. КОЛ. СВОБОДНОГО КОЛЕСА КОЛЕСА ПР	
5	021.120	АВТОБЛ. ГАЙКА М 14 7473		45	10022850	УСТР. ПОМ. РАССТ.	
6	020.054	ВИНТ ТЕ М 8Х 35		46	020.238	ВИНТ ТЕ М16Х 35 8.8 5740	
7	10012410	СВ. СМЕСЬ ОПОРА КОЛЕСА		47	020.628	ВИНТ TSPEI М 8Х 25 10.9 5933	
8	021.104	АВТОБЛ. ГАЙКА М 12 7474 ZB		48	020.636	ВИНТ TSPEI М12Х 40 10.9 5933	
9	023.040	ПЛОСКАЯ ШАЙБА М12=13 Х24Х2,5 6592		49	10022830	ЦЕПЬ 5/8"Х 3/8" 69 СЕТИ + М.С.	
10	020.153	ВИНТ ТЕ М12Х 35		50	10022832	КАРТЕР КОЛЕСА ПР	
11	051.101	МЕТАЛЛ. ОПОРА С ФЛАНЦЕМ PFL205		51	020.011	ВИНТ ТЕ М 6Х 16 8.8 5739 ZB	
12	020.607	ВИНТ TTQST М10Х 40 4.6 5731		52	023.010	ПЛОСКАЯ ШАЙБА М 6= 6,3Х12Х1,6	
13	10002611	СВ. СМЕСЬ ЗАЩИТЫ		53	040.315	КОЛЕСО 6,50-80-15 5 ТОЧКИ	
14	020.104	ВИНТ ТЕ М10Х 40 8.8 5739		54	020.055	ВИНТ ТЕ М 8Х 40 8.8 5739	
15	020.594	ВИНТ TTQST М10Х 55 4.6 5731		55	050.037	ПОДШИП. СВОБОДН. КОЛЕСА CSK 2RS 30Х62Х21	
16	023.020	ПЛОСКАЯ ШАЙБА М 8= 8,4Х16Х1,6 6592		56	10022618	ПРЯЖКА ДЛЯ БЛОКИР. СВОБ. КОЛЕСА	
17	021.114	АВТОБЛ. ГАЙКА М 8 7473 ZB		57	10032617	ЗУБЧАТОЕ КОЛЕСО 5/8"Х 3/8" Z=22 ZB	
18	10012440	СВ. СМЕСЬ КАРТЕРА ОПОРЫ РЕГ. КОЛЕСА		58	10022619	ПРЯЖКА ДЛЯ БЛОКИР. СВОБ. КОЛЕСА ДЛЯ КОЛ.	
19	10022284	ЗУБЧ. КОЛ. СВОБОДНОГО КОЛЕСА КОЛЕСА ПР					
20	10002609	УСТР. ПОМ. РАССТ ZB					
21	10002610	РОЛИК (НЕЙЛОН)					
22		ПОДШИП. ДЛЯ ОПОРЫ PFL205					
23	10002460	<b>ОПОРА LAV.</b>					
24	021.115	АВТОБЛ. ГАЙКА М 6 7473 ZB					
25	023.010	ПЛОСКАЯ ШАЙБА М 6= 6,3Х12Х1,6 6592					
26	021.241	ГАЙКА ВАЛА КОЛЕСА МВ 16Х1,5					
27	051.070	ОПОРА UCSF 205					
28	028.108	SEEGER КОЛЬЦО E D. 25 7435/471					
29	023.030	ПЛОСКАЯ ШАЙБА М10=10,5Х20Х2 6592					
30	021.112	АВТОБЛ. ГАЙКА М 10 7473 ZB					
31	040.310	КОЛЕСО 5.00-15 4PR TS06 MITAS DX 12CM					
32	031199	ПОКРЫШКА					
33	10012295	МОНТ. СМЕСЬ ПЕРЕДАЧН. ЦЕПЬ 75 М. 5/8"Х 3/8"					
34	024.344	ЭЛАСТИЧНЫЙ ШТИФТ D. 6Х30 6873 NE					
35	10002608	ЗУБЧАТОЕ КОЛЕСО Z=16					
36	10002614	СВ. СМЕСЬ СТУПИЦА КОЛЕСО					
37	020.149	ВИНТ ТЕ М12Х 40 8.8 5739					
38	020.102	ВИНТ ТЕ М10Х 30 8.8 5739 ZB					
39	10022840	СВ. СМЕСЬ СОСКАБЛИВ. УСТРОЙСТВО					
40	10022820	СВ. СМЕСЬ ВАЛ КОЛЕСА 6,5-80-15					



283.007/01

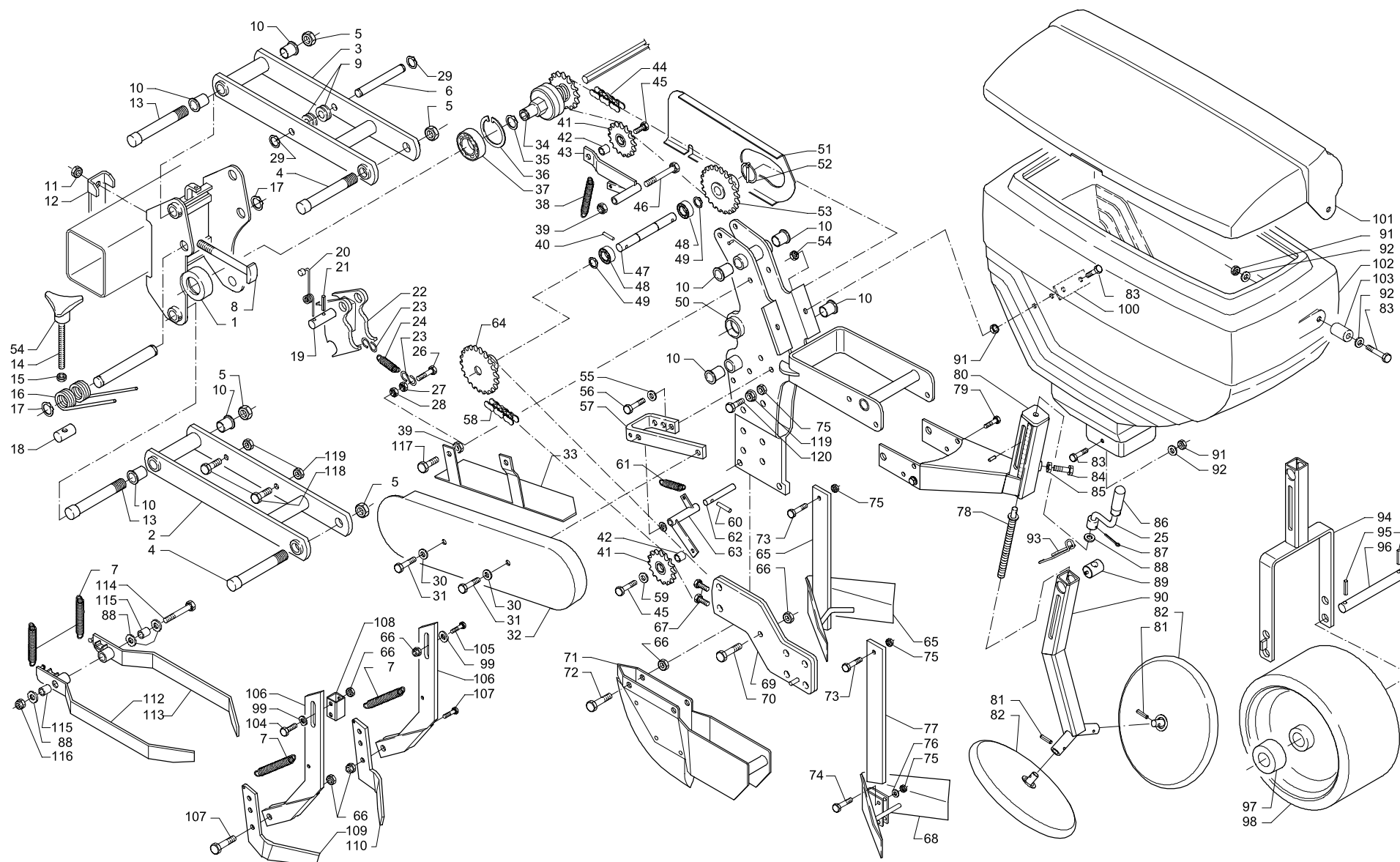
## 4 КОРОБКА ПЕРЕДАЧ

№ № в кат.	К.во	НАИМЕНОВАНИЕ	DENOMINATION	№ № в кат.	К.во	НАИМЕНОВАНИЕ	DENOMINATION
1 020.628		ВИНТ TSPEI M 8X 25 10.9 5933 ZB		32 10002332		ШЕСТИУГОЛЬНИК ПЕРЕДАЧИ 3250 ZB	
2 051.101		МЕТАЛЛ. ОПОРА С ФЛАНЦЕМ PFL205		32 10002335		ШЕСТИУГОЛЬНИК ПЕРЕДАЧИ 3500 ZB	
3 023.020		ПЛОСКАЯ ШАЙБА M 8= 8,4X16X1,6 6592		32 10002340		ШЕСТИУГОЛЬНИК ПЕРЕДАЧИ 4000 ZB	
4 021.114		АВТОБЛ. ГАЙКА M 8 7473 ZB		32 10002342		ШЕСТИУГОЛЬНИК ПЕРЕДАЧИ 4200 ZB	
5 10002704		ПРЯЖКА ВНУТР. ШЕСТИУГОЛЬНИК 19		32 10002355		ШЕСТИУГОЛЬНИК ПЕРЕДАЧИ 5500 ZB	
6 10022400		ШЕСТИУГОЛЬНАЯ ТРУБА L=1350 ZB		33 021.004		ГАЙКА E 6S M 10 5588 ZB	
6 10022402		ШЕСТИУГОЛЬНАЯ ТРУБА L=1790 ZB		34 020.098		ВИНТ TE M10X 16 8.8 5739 ZB	
6 10022322		ШЕСТИУГОЛЬНАЯ ТРУБА L=2500		35 10002750		БЛОКИР. ПРИСПОС. СТЕРЖ. КОР. ПЕР. ZB	
6 10022406		ШЕСТИУГОЛЬНАЯ ТРУБА L=3190 ZB		36 020.051		ВИНТ TE M 8X 20 8.8 5739 ZB	
6 10022408		ШЕСТИУГОЛЬНАЯ ТРУБА L=3240 ZB		37 021.003		ГАЙКА E 6S M 8 5588 ZB	
6 10022410		ШЕСТИУГОЛЬНАЯ ТРУБА L=3490 ZB		38 10039840		ЭТИК.А. ТАБ. СЕМ. ФУТ. КОЛЕСА 5,00X15	
6 10022412		ШЕСТИУГОЛЬНАЯ ТРУБА L=3990 ZB		38 10039845		ЭТИК.А. ТАБ. СЕМ. КОЛЕСА 6,5X15	
6 10022414		ШЕСТИУГОЛЬНАЯ ТРУБА L=4190 ZB		39 023.045		ПЛОСКАЯ ШАЙБА M16=17 X30X3 6592	
6 10022416		ШЕСТИУГОЛЬНАЯ ТРУБА L=5490 ZB					
7 020.646		ВИНТ TSPEI M 8X 18 10.9 5933					
8 020.122		ВИНТ TE M10X 65 8.8 5737 ZB					
9 10022735		ФЛАНЕЦ УТОЛЩЕНИЯ ОПОРЫ					
10 023.756		ШАЙБА ВАЛА D. 6					
11 10002720		РЫЧАГ ЦЕПЕНАТЯЖН. УСТР.					
12 095.001		МАХОВИЧОК МЕТЧИК M 8X15 TЕСNOROLIM					
13 10001912		ПРУЖИНА ПРИКРЫВ. СЕМЕНА ZB					
14 023.010		ПЛОСКАЯ ШАЙБА M 6= 6,3X12X1,6 6592					
15 020.010		ВИНТ TE M 6X 10 8.8 5739 ZB					
16 10012726		ВАЛИК ПЕТЛИ ZB					
17 10012731		СВ. СМЕСЬ КОРОБКИ					
18 020.217		ВИНТ TE M14X210 8.8 5737					
19 10002701		ПОДВИЖНЫЙ ОСЬ ZB					
20 024.227		ШПЛИНТ D. 4 X 30 ZB 1336					
21 10022707		СВ. СМЕСЬ ПРЯЖКА С 6 ЗУБЧ. КОЛ. ZB					
22 10002718		ЦЕПЬ 5/8"X3/8" 49 СЕТИ + СОЕДИН. *					
23 10002714		СВ. СМЕСЬ ПРЯЖКА С 3 ЗУБЧ. КОЛ.					
24 020.656		ВИНТ TSPEI M 6X 12 10.9 5933 NE					
25 095.095		ПОЛНАЯ РЕЗИНОВАФ ТЯГА					
26 10002760		СВ. СМЕСЬ ЦЕПЕНАТЯЖН. УСТР.					
27 051.100		ОПОРА 205 KRRB AH02 - PFL205					
28 021.004		ГАЙКА E 6S M 10 5588 ZB					
29 10012724		КРЫШКА КОРОБКИ					
30 10022310		БЛОКИР. ПРИСПОС. БОКОВ. СКОЛЖЕНИЯ					
31 023.829		ЗАКЛЁПКА ALL. 3.8X12-4X12					
32 10002325		ШЕСТИУГОЛЬНИК ПЕРЕДАЧИ 2500 ZB					
32 10002331		ШЕСТИУГОЛЬНИК ПЕРЕДАЧИ 3190 ZB					



**283.007/01 5 ПОСЕВНАЯ СЕКЦИЯ ФУТУРА**

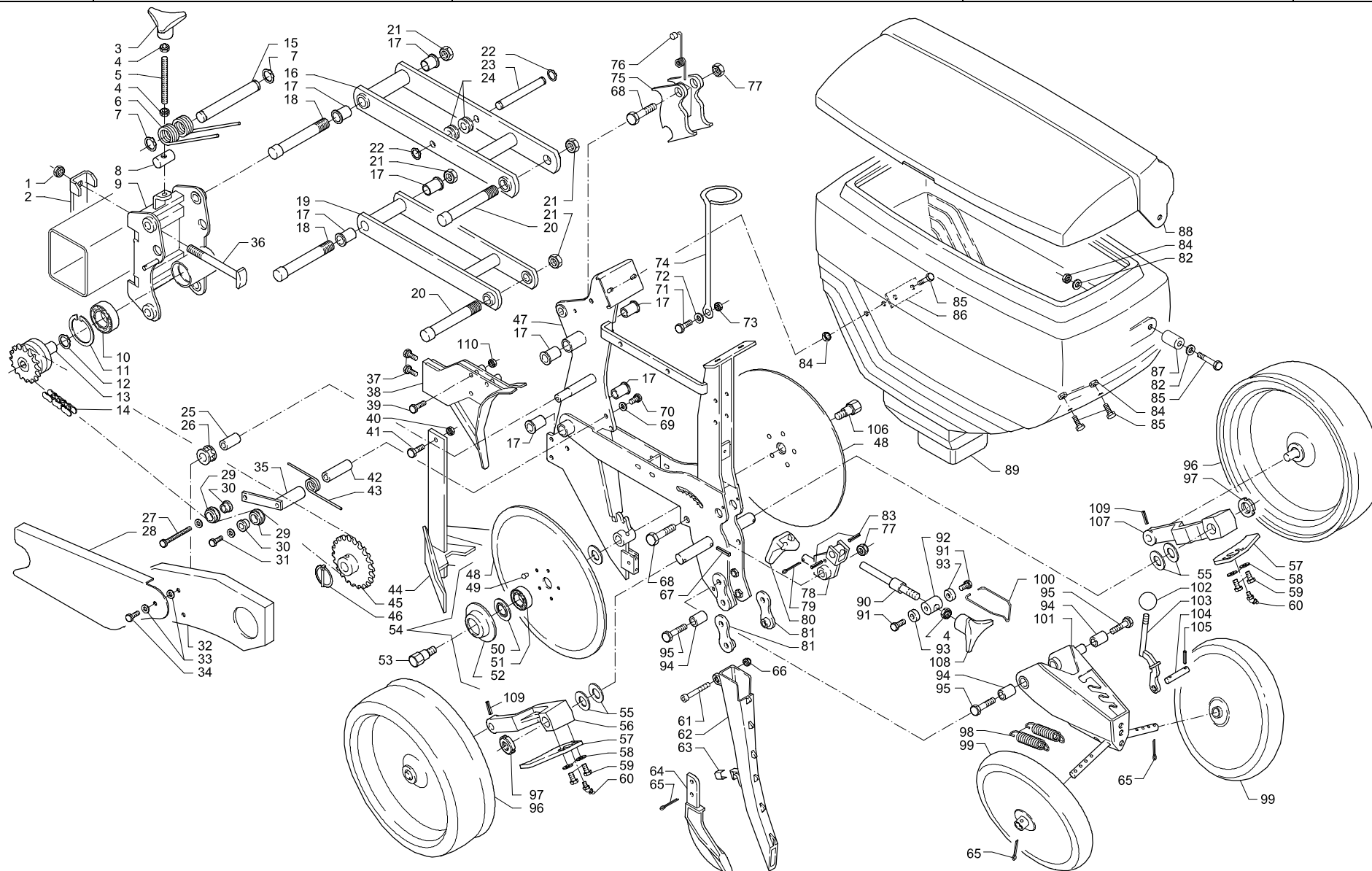
№ № в кат.	К.во	НАИМЕНОВАНИЕ	DENOMINATION	№ № в кат.	К.во	НАИМЕНОВАНИЕ	DENOMINATION
1	10021020	СВ. СМЕСЬ ПРИЦЕПЛ. ПАРАЛЛЕЛОГРАММА		40	024.327	ЭЛАСТИЧНЫЙ ШТИФТ D. 5X32 6873 NE	
2	10001031	СВ. СМЕСЬ ВМЕСТЕ ПАРАЛЛЕЛОГРАММА НИЖКИЙ		41	033.020	ЗУБ. КОЛ. ЦЕПЕНАТЯЖН. УСТР. Z11 1/2" X 5/16" ZB	
3	10001030	СВ. СМЕСЬ ВМЕСТЕ ПАРАЛЛЕЛОГРАММА ВЕРХНИЙ		42	10011425	ПРЯЖКА ДЛЯ ЦЕПЕНАТЯЖН. УСТР. ZB	
4	10011110	ЗАДНИЙ ОСЬ ПАРАЛЛЕЛОГРАММА ZB		43	10001420	СВ. СМЕСЬ ЦЕПЕНАТЯЖН. УСТР. ZB	
5	021.125	АВТОБЛ. ГАЙКА М 18 7473 ZB		44	10001185	ЦЕПЬ 08В-1 1/2 5/16 69 СЕТИ +СОЕДИН.+F.	
6	10001075	ШТИФТ ВАЛЦЕВ ПРУЖИНЫ		45	020.013	ВИНТ ТЕ М 6X 25 8.8 5739 ZB	
7	10001912	ПРУЖИНА ПРИКРЫВ. СЕМЕНА ZB		46	020.127	ВИНТ ТЕ М10X 70 8.8 5737 ZB	
8	10011025	ВИНТ ГОЛОВКА ЛЮНЕТ ОБР. М14 (DACR.320A)		47	10001242	ВАЛ ЗУБ. КОЛ. ОТЦЕПЛЕНИЯ (AISI 304)	
9	10001070	ВАЛЕЦ ПРУЖИНЫ		48	050.101	ПОДШИПНИК 6003-2RS1	
10	10001009	СПЕЧЁННАЯ ПРЯЖКА		49	028.102	SEEGER КОЛЬЦО E D. 17 7435/471	
11	021.120	АВТОБЛ. ГАЙКА М 14 7473 ZB		50	10021500	СВ. СМЕСЬ ОПОРА СЕКЦИИ (ФУТУРА)	
12	10017102	ПЕРЕДНЕЕ ПРИЦЕПЛЕНИЕ		51	10001511	КАРТЕР	
13	10011050	ПЕРЕД. ОСЬ ПАРАЛЛЕЛОГРАММА ZB		52	024.015	СКЛАДН. ПОРШНЕВ. ПАЛЕЦ D. 6 B=48 ZG	
14	10021077	НАРЕЗАННЫЙ РЕЗЪБУ СТЕРЖЕНЬ М10X150 ZB		53	10001244	ЗУБ. КОЛ. ОТЦЕПЛЕНИЯ Z=20 1/2" X 5/16" ZB	
15	10001055	ПРУЖИНА СЕКЦИИ ZB		54	095.007	МАХОВИЧОК С 3 КОНЧИКАМИ	
16	021.004	ГАЙКА E 6S M 10 5588 ZB		55	023.301	GROWER ШАЙБА A M 8-D. 8,4 1751	
17	028.108	SEEGER КОЛЬЦО E D. 25 7435/471		56	020.051	ВИНТ ТЕ М 8X 20 8.8 5739 ZB	
18	10001063	ТЯНУЮЩИЙ ВАЛЕЦ ПРУЖИНЫ ZB		57	10011409	СКОБА ДЛЯ КАРТЕРА ZB	
19	10021414	ОСЬ АВТОМ. ПРИЦЕПЛЕНИЯ ZB		58	10001180	ЦЕПЬ 08В-1 1/2 5/16 77 СЕТИ +G.+F.	
20	10001413	МОНТ. СМЕСЬ ПРУЖИНА ПРИЦЕПЛЕНИЯ		59	023.006	ПЛОСКАЯ ШАЙБА M 6= 6,6X24X2 6593	
21	024.304	ЭЛАСТИЧНЫЙ ШТИФТ D. 4X20 6873 NE		60	024.304	ЭЛАСТИЧНЫЙ ШТИФТ D. 4X20 6873 NE	
22	10021401	СВ. СМЕСЬ АВТОМ. ПРИЦЕПЛ. СЕКЦИИ		61	10001912	ПРУЖИНА ПРИКРЫВ. СЕМЕНА ZB	
23	022.250	ESSE DIAM. 3,5 ZINCATO		62	10011419	ШТИФТ ЦЕПЕНАТЯЖН. УСТР. ZB	
24	054.001	ОЦИНКОВ. ПРУЖИНА СКРУЧИВ. 0,5X5X29		63	10011415	СВ. СМЕСЬ ЦЕПЕНАТЯЖН. УСТР. КАРТЕРА	
25	10001705	СВ. СМЕСЬ АНСАМБЛЬ ВИЛКИ		64	10001404	ЗУБ. КОЛ.	
26	020.006	ВИНТ ТЕ М 6X 40 8.8 5737 ZB		65	10001607	СВ. СМЕСЬ АНСАМБЛЬ СОШНИКА	
27	021.101	АВТОБЛ. ГАЙКА М 6 7474 ZB		66	021.112	АВТОБЛ. ГАЙКА М 10 7473 ZB	
28	021.505	ГАЙКА И ФЛАНЕЦ С НАСЕЧКОЙ М 6 D.6923		67	020.100	ВИНТ ТЕ М10X 20 8.8 5739 ZB	
29	028.098	SEEGER КОЛЬЦО E D. 12 7435/471		68	10001660	СВ. СМЕСЬ АНС. РЕГУЛИР. СОШНИК	
30	023.010	ПЛОСКАЯ ШАЙБА M 6= 6,3X12X1,6 6592		69	10021606	СВ. СМЕСЬ ОПОРА СОШНКА	
31	020.011	ВИНТ ТЕ М 6X 16 8.8 5739		70	020.115	ВИНТ ТЕ М10X 40 8.8 5737 ZB	
32	10001509	КАРТЕР		71	10001810	СМЕСЬ АНС. СОШНИК	
34	10021200	СВ. СМЕСЬ ФРИКЦ. УСТРОЙСТВО V.2		72	020.129	ВИНТ ТЕ М10X 35 8.8 5737	
35	028.110	SEEGER КОЛЬЦО E D. 30		73	020.012	ВИНТ ТЕ М 6X 20 8.8 5739	
36	028.010	SEEGER КОЛЬЦО I D. 55 7437/472		74	020.014	ВИНТ ТЕ М 6X 30 8.8 5739 ZB	
37	050.002	ПОДШИПНИК 6006-2RS		75	021.101	DADO AUTOBL. M 6 7474 ZB	
38	10007248	ПРУЖИНА ЦЕПЕНАТЯЖН. УСТР. ZB		76	023.300	GROWER ШАЙБА A M 6-D. 6,4 1751	
39	021.112	АВТОБЛ. ГАЙКА М 10 7473 ZB		77	10001655	НОЖ VE	



**283.007/01            5    ПОСЕВНАЯ СЕКЦИЯ ФУТУРА**

№	№ в кат.	К.во	НАИМЕНОВАНИЕ	DENOMINATION	№	№ в кат.	К.во	НАИМЕНОВАНИЕ	DENOMINATION
78	10001708		СВ. СМЕСЬ ВИНТ ДЛЯ НАЛАЖИВАНИЯ		115	10021904		ПОМ. РАССТ. ZB	
79	020.130		ВИНТ ТЕ    M10X 30 8.8 5737 ZB		116	021.113		АВТОБЛ. ГАЙКА М 12 7473 ZB	
80	10021701		СВ. СМЕСЬ АНСАМБЛЬ ОПОРЫ (V.2)						
81	024.351		ЭЛАСТИЧНЫЙ ШТИФТ D. 6X32 6873 NE						
82	040.209		РЕЗИНОВОЕ КОЛЕСО FLEX 1" X 12"						
82	040.212		РЕЗИНОВОЕ КОЛЕСО FLEX 2" X 13"						
83	021.815		ВИНТ ТЕ    M 6X 25 8.8 5739 INOX						
84	020.152		ВИНТ ТЕ    M12X 30 8.8 5739						
85	021.005		ГАЙКА E 6S M 12 5588						
86	095.047		РУЧКА "RIMA" DI.14 L= 85						
87	024.308		ЭЛАСТИЧНЫЙ ШТИФТ D. 4X24 6873 NE						
88	023.040		ПЛОСКАЯ ШАЙБА M12=13 X24X2,5 6592						
89	10001709		ПРЯЖКА ДЛЯ ВИНТА ДЛЯ НАЛАЖИВАНИЯ						
90	10002010		СВ. СМЕСЬ АНС. ОПОРА КОЛЕСО ФЛЕКС						
91	021.406		АВТОБЛ. ГАЙКА М 6 7473 INOX						
92	022.606		ПЛОСКАЯ ШАЙБА М 6= 6,5X18X1,5 9021						
93	10001711		ПРУЖИНА-СТОПОР ZB						
94	10001705		СВ. СМЕСЬ АНСАМБЛЬ ВИЛКИ						
95	024.351		ЭЛАСТИЧНЫЙ ШТИФТ D. 6X32 6873 NE						
96	10001714		ОСЬ КОЛЕСА ZB						
97			<b>COPRIPOLVERE RUOTA</b>						
98	040.300		РЕЗИНОВОЕ КОЛЕСО FLEX 370X165 CV						
99	023.030		ПЛОСКАЯ ШАЙБА M10=10,5X20X2						
100	10004217		ТАБЛИЧКА						
101	10004215		БЕЛАЯ КРЫШКА ИЗ ПОЛИЭТИЛЕНА						
102	10004210		БЕЛЫЙ БУНКЕР ИЗ ПОЛИЭТИЛЕНА						
103	10001425		ПРЯЖКА ДЛЯ ЦЕПЕНАТЯЖН. УСТР.						
104	020.127		ВИНТ ТЕ    M10X 70 8.8 5737 ZB						
105	020.115		ВИНТ ТЕ    M10X 40 8.8 5737						
106	10001955		СВ. СМЕСЬ ТАРЕЛКА-ОПОРА ПРИКРЫВ. СЕМЕНА						
107	020.130		ВИНТ ТЕ    M10X 30 8.8 5737						
108	10001965		ТРУБА ПОМ. РАССТ.						
109	10001961		ПРИКРЫВ. СЕМЕНА ЛЕВ						
110	10001960		ПРИКРЫВ. СЕМЕНА ПР						
112	10021901		СВ. СМЕСЬ ПРИКРЫВ. СЕМЕНА ЛЕВ						
113	10021902		СВ. СМЕСЬ ПРИКРЫВ. СЕМЕНА ПР						
114	020.163		ВИНТ ТЕ    M12X100 8.8 5737						

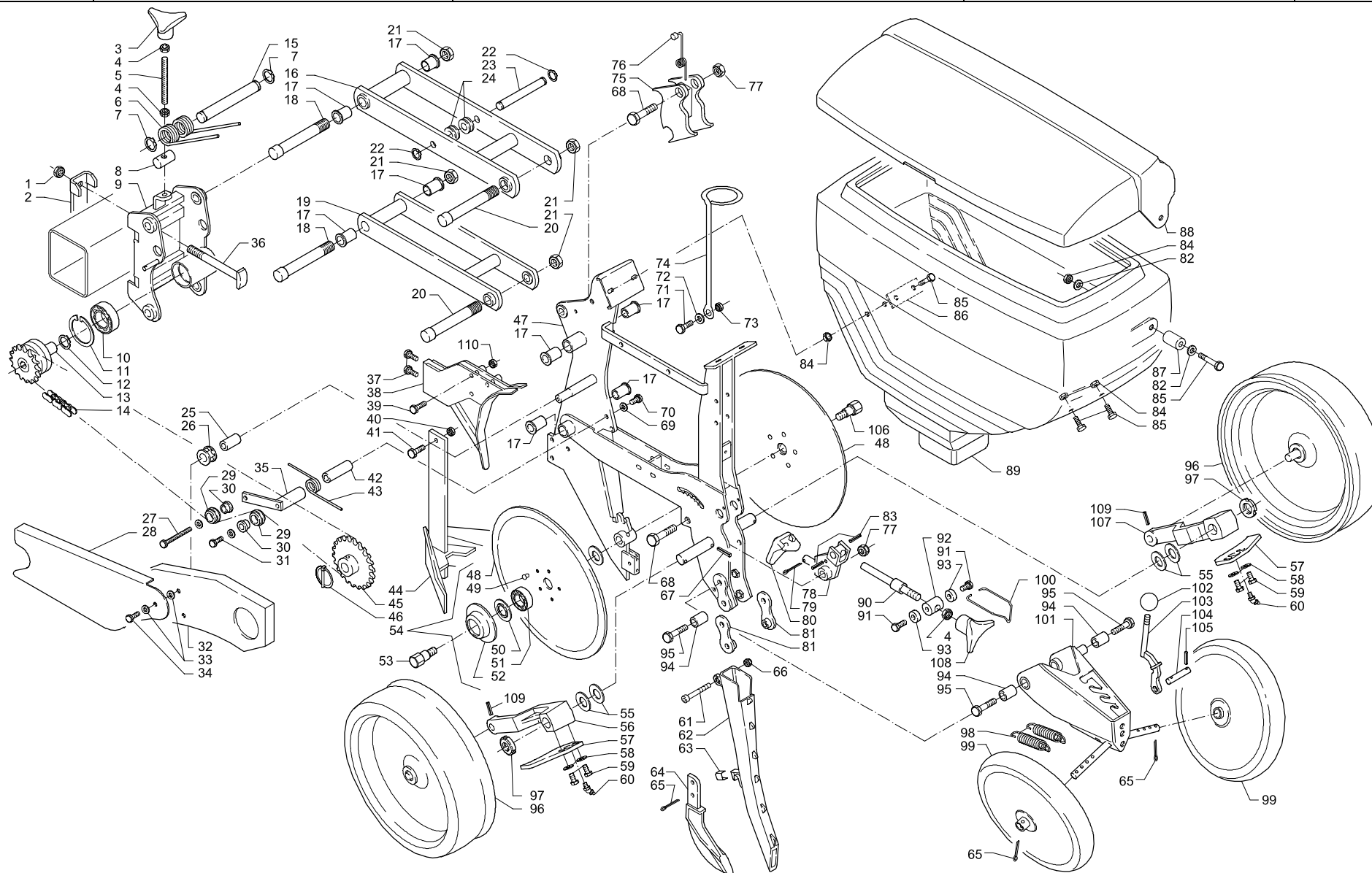






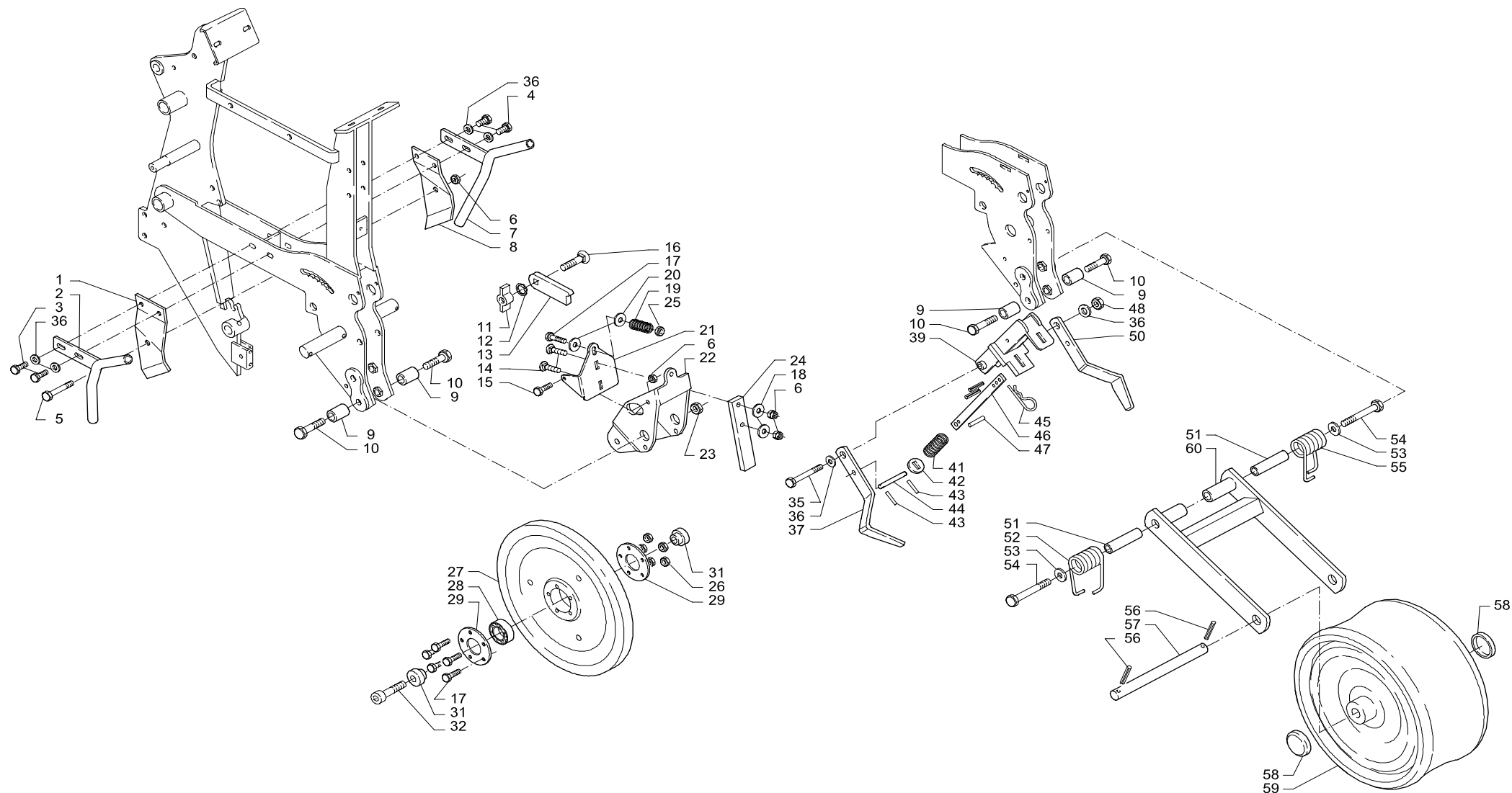
## 283.007/01 6 ELEMENTO SEMINA MAXI

№	№ в кат.	К.во	НАИМЕНОВАНИЕ	DENOMINATION	№	№ в кат.	К.во	НАИМЕНОВАНИЕ	DENOMINATION
1	021.105		АВТОБЛ. ГАЙКА M14 7474		39	020.115		ВИНТ ТЕ M10X40 5739	
2	10017102		ПЕРЕДНЕЕ ПРИЦЕПЛЕНИЕ		40	021.101		АВТОБЛ. ГАЙКА M6 7474	
3	095.007		МАХОВИЧОК С 3 КОНЧИКАМИ		41	020.011		ВИНТ ТЕ M 6X16 5739	
4	021.004		ГАЙКА E 6S M10 5588		42	30031600		ШТИФТ НАТЯЖН. УСТР.	
5	10021077		НАРЕЗ. РЕЗЬБУ СТЕРЖЕНЬ M10X150		43	30031618		ПРУЖИНА НАТЯЖН. УСТР.	
6	10001055		ПРУЖИНА СЕКЦИИ		44	10001607		СВ. СМЕСЬ АНСАМБЛ. СОШНИКА	
7	028.108		SEEGER КОЛЬЦО E D.25		45	30031620		ЗУБЧ. КОЛ. РАСПРЕДЕЛИТЕЛЯ Z20	
8	10001063		ТЯНУЮЩИЙ ВАЛЕЦ ПРУЖИНЫ		46	024.015		СКЛАДНОЙ ПОРШНЕВ. ПАЛЕЦ D6	
9	10031020		СВ. СМЕСЬ ПРИЦЕПЛ. ПАРАЛЛЕЛОГР.		47	30031020		СВ. СМЕСЬ ОПОРА МАКСИ M.3	
10	050.002		ПОДШИПНИК 6006-2RS		48	30031203		ДИСК D380	
11	028.010		SEEGER КОЛЬЦО I D.55		49	023.842		ЗАКЛЁПКА FE D 6X16 UNI 748	
12	028.110		SEEGER КОЛЬЦО E D.30		50	050.500		НЕЙЛОН. УПЛОТНИТ. КОЛЬЦО	
13	10021240		СВ. СМЕСЬ ФРИКЦ. УСТРОЙСТВО		51	050.105		ПОДШИПНИК 3204 A-2RS1	
14	30031634		ПЕРЕДАЧНАЯ ЦЕПЬ МАКСИ		52	30031204		СТУПИЦА	
15	10001060		ШТИФТ ПРУЖИНЫ		53	30031206		ВИНТ С ФЛАНЦЕМ ФИКСИР. ЛЕЛ. ДИСКА	
16	10001030		СВ. СМЕСЬ ПАРАЛЛЕЛОГР. ВЕРХНИЙ		54	30031202		M. СМЕСЬ АНС. ДИСКОВЫЙ СОШНИК	
17	10001009		СПЕЧЁННАЯ ПРЯЖКА		55	023.085		ШАЙБА M25	
18	10011050		ПЕРЕД. ШТИФТ ПАРАЛЛЕЛОГРАММА		56	30031094		НАРЕЗАН. РЕЗЬБУ ОПОРА КОЛЕСА ЛЕВ	
19	10001031		СВ. СМЕСЬ НИЖН ПАРАЛЛЕЛОГРАММА.		57	30031062		МЕТАЛЛ. ОЧИСТИТЕЛЬ КОЛЕС	
20	10011110		ЗАДНИЙ ШТИФТ ПАРАЛЛЕЛОГРАММА		58	023.020		ПЛОСКАЯ ШАЙБА M8	
21	021.125		АВТОБЛ. ГАЙКА M18 7473		59	020.051		ВИНТ ТЕ M 8X20 5739	
22	028.098		SEEGER КОЛЬЦО E D12		60	022.001		СМАЗОЧНОЕ УСТРОЙСТВО M6X1	
23	10001075		ШТИФТ ВАЛЦА ПРУЖИНЫ		61	020.007		ВИНТ ТЕ M6X45 5739	
24	10001070		ВАЛЕЦ ПРУЖИНЫ		62	30881160		КАНАЛ ПАДЕНИЯ СЕМЕНА	
25	052.180		АВТ. ПРЯЖКА 16C20		63	30031178		БАНДАЖНАЯ ЛЕНТА БЛОКИРОВ. УСТР.	
26	30031616		ШКИВ		64	30031175		МАЛЕНЬКИЙ СОШНИК МАКСИ	
27	020.041		ВИНТ ТЕ M 6X 80 5739		65	024.236		ШПЛИНТ D5X32 1336	
28	30031630		ВЕРХНИЙ КАРТЕР		66	021.101		АВТОБЛ. ГАЙКА M6 7474	
29	096925		НЕЙЛОН. РОЛИК ЦЕПЕНАТЯЖН. УСТР.		67	024.345		ЭЛАСТИЧНЫЙ ШТИФТ D 6X40 6873	
30	30031612		ШТИФТ СКОЛЖЕНИЯ		68	020.256		ВИНТ ТЕ M16X70 5739	
31	020.015		ВИНТ ТЕ M 6X35 5739		69	023.028		ШАЙБА M10	
32	30031632		НИЖНИЙ КАРТЕР		70	020.101		ВИНТ ТЕ M10X25 5739	
33	023.010		ШАЙБА M6 6592		71	020.052		ВИНТ ТЕ M 8X25 5739	
34	020.011		ВИНТ ТЕ M 6X16 5739		72	023.017		ПЛОСКАЯ ШАЙБА M8	
35	30031606		СВ. СМЕСЬ НАТЯЖН. УСТР.		73	021.114		АВТОБЛ. ГАЙКА M8	
36	10011025		ВИНТ ГОЛОВКА ЛЮНЕТКА ОБР. M14		74	10001410		ОПОРА ТРУБЫ	
37	020.100		ВИНТ ТЕ M10X20 5739		75	30031401		СВ. СМЕСЬ КРЮК СЕКЦИИ АВТО.	
38	30031421		СВ. СМЕСЬ ОПОРА СОШНИКИ МАКСИ		76	10031430		ПРУЖИНА	



**283.007/01      6      ПОСЕВНАЯ СЕКЦИЯ МАКСИ**

№	№ в кат.	К.во	НАИМЕНОВАНИЕ	DENOMINATION	№	№ в кат.	К.во	НАИМЕНОВАНИЕ	DENOMINATION
77	021.123		АВТОБЛ. ГАЙКА М16		108	095.013		МАХОВИЧОК С 3 КОНЧИКАМИ М16	
78	30031220		СВ. СМЕСЬ ПРИЦЕПЛЯЮЩАЯ ПЛИТА		109	024.344		ЭЛАСТИЧНЫЙ ШТИФТ D.6X30	
79	024.245		ШПЛИНТ D 6X45 1336		110	021.112		АВТОБЛ. ГАЙКА М10 7473	
80	30001225		РЕГУЛИРУЮЩАЯ ПЛИТА						
81	30031715		ПЛАСТИНКА ИСКЛЮЧЕНИЯ КАТКА						
82	022.606		ШАЙБА М6						
83	026.122		КРОХА СЕ 12.9 М 5X15						
84	021.406		АВТОБЛ. ГАЙКА М 6 7473 INOX						
85	021.815		ВИНТ ТЕ М 6X25 5739 INOX						
86	10004217		ТАБЛИЧКА						
87	10001425		ПРЯЖКА						
88	10004215		КРЫШКА						
89	30004210		БУНКЕР МАКСИ						
90	30031212		СВ. СМЕСЬ РЕГУЛИРУЮЩИЙ ВИНТ						
91	020.098		ВИНТ ТЕ М10X16						
92	30031036		ВАЛЕЦ РЕГУЛИРУЮЩИХ ВИНТОВ						
93	30031038		ВТУЛКА ВАЛЦА ВИНТА						
94	30031720		ВТУЛКА ШЕСТА						
95	020.148		ВИНТ ТЕ М12X45 5737						
96	30001092		КОЛЕСО НАЛАЖИВАНИЯ ВЫСОТЫ SP=115						
96	30001093		КОЛЕСО НАЛАЖИВАНИЯ ВЫСОТЫ SP=65						
97	021.246		АВТОБЛ.КРУГЛАЯ ГАЙКА М25X45 5737						
98	30031340		ПРИВОДНАЯ ПРУЖИНА						
99	040.218		РЕЗИНОВОЕ КОЛЕСО FLEX 1'						
99	040.219		РЕЗИНОВОЕ КОЛЕСО FLEX 2'						
100	30001211		РУЧКА ДЛЯ БЛОКИРОВ. УСТР.						
101	30031320		СВ. СМЕСЬ МЕТАЛЛ. ОПОРА КОЛЕСА						
102	095.019		ШАРООБРАЗНАЯ РУЧКА М12						
103	30031360		СВ. СМЕСЬ РЕГУЛИР. РУЧКА						
104	30031328		ШТИФТ РУЧКИ						
105	024.306		ЭЛАСТИЧНЫЙ ШТИФТ D.4X30						
106	30031205		ВИНТ С ФЛАНЦЕМ ФИКСИР. ПР. ДИСКА						
107	30031095		НАРЕЗАН. РЕЗЬБУ ОПОРА КОЛЕСА ПР						

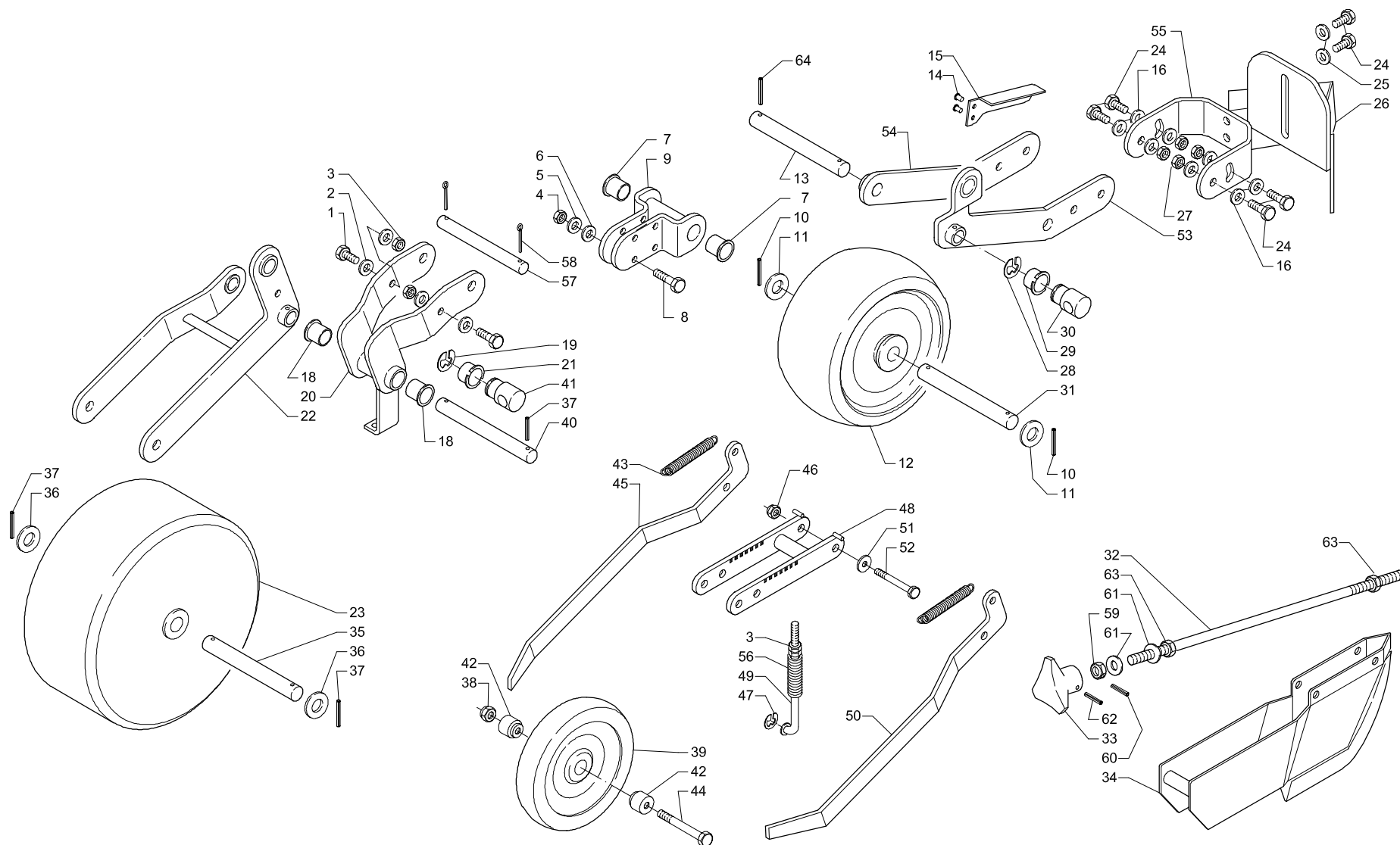


283.007/01

6.1

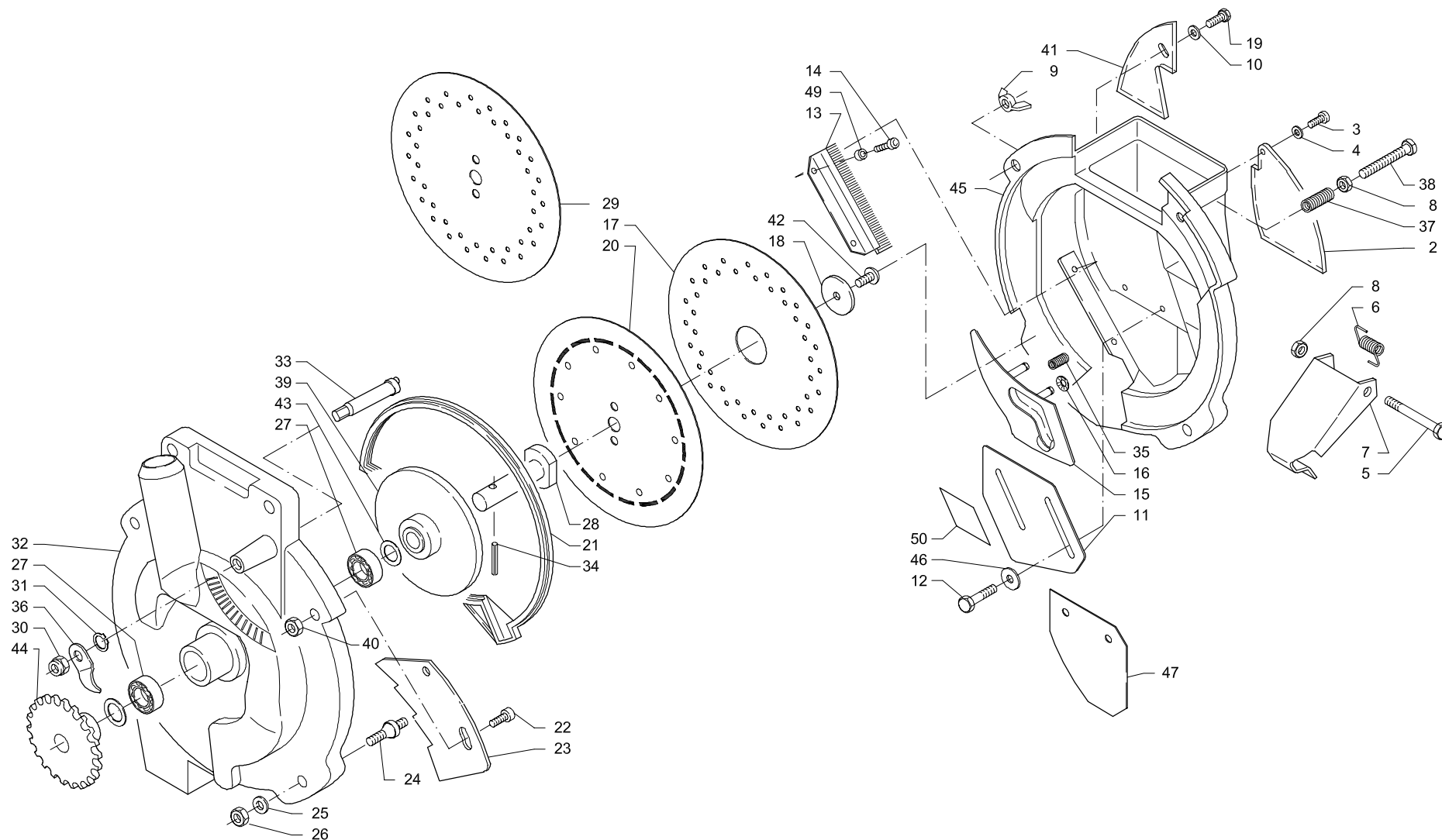
ПОСЕВНАЯ СЕКЦИЯ МАКСИ

№	№ в кат.	К.во	НАИМЕНОВАНИЕ	DENOMINATION	№	№ в кат.	К.во	НАИМЕНОВАНИЕ	DENOMINATION
1	30031107		ДИСКОВЫЙ ОЧИСТИТЕЛЬ КОЛЕС ЛЕВ		44	30021536		ШТИФТ СТЕРЖ. КАТКА ПРИКРЫВ. СЕМ.	
2	30031193		СВ. СМЕСЬ ТРУБА ПАДЕНИЯ МИКРО ЛЕВ		45	024.003		ШПЛИНТА "R" D.4	
3	020.060		ВИНТ ТЕ M8X70 5737		46	30031532		СТЕРЖ. ПРУЖ. КАТКА ПРИКРЫВ. СЕМ.	
4	021.114		АВТОБЛ. ГАЙКА M8		47	024.344		ЭЛАСТИЧНЫЙ ШТИФТ D.6X30	
5	020.040		ВИНТ ТЕ M6X100 5737		48	021.114		АВТОБЛ. ГАЙКА M.8	
6	021.115		АВТОБЛ. ГАЙКА M6		50	30021528		КАТОК ПРИКРЫВ. СЕМ ПР	
7	30031192		СВ. СМЕСЬ ТРУБА ПАДЕНИЯ МИКРО ПР		51	30031558		ПОМ. РАССТ.	
8	30031106		ДИСКОВЫЙ ОЧИСТИТЕЛЬ КОЛЕС ПР		52	30031563		ПРУЖИНА ЛЕВ	
9	30031720		ВТУЛКА		53	023.040		ПЛОСКАЯ ШАЙБА M12	
10	020.148		ВИНТ ТЕ M12X45 5737		54	020.162		ВИНТ ТЕ M12X90 5737	
11	095.258		GELLETTO DI FISSAGGIO M8		55	30031564		ПРУЖИНА ПР	
12	028.097		SEEGER КОЛЬЦО E D.8		56	024.345		ЭЛАСТИЧНЫЙ ШТИФТ D.6X40	
13	30031041		ТАРЕЛКА ОТЦЕПЛЕНИЯ КАТКА		57	10001714		ШТИФТ КОЛЕСА	
14	020.004		ВИНТ TTQST M6X25 5731		58			COPRIPOLVERE RUOTA	
15	020.011		ВИНТ ТЕ M6X16 5739		59	040.300		РЕЗИНОВОЕ КОЛЕСО FLEX 370X165	
16	020.576		ВИНТ TTQST M8X40 5731		60	30031552		СВ. СМЕСЬ ПРИЦ. КАТКА ПРИЖ. СЕМ.	
17	020.014		ВИНТ ТЕ M6X30 5739						
18	023.005		ШАЙБА M6						
19	30001108		ПРУЖИНА СДАВЛИВАНИЯ						
20	020.004		ВИНТ ТЕ M6X35 5737						
21	30031711		СКРЕБОК КАТКА						
22	30031705		СВ. СМЕСЬ ШЕСТ КАТКА						
23	021.113		АВТОБЛ. ГАЙКА M12						
24	30031712		СКРЕБОК КАТОК ПРИЖИМАНИЯ СЕМЯН						
25	021.029		ГАЙКА M6						
26	021.505		ГАЙКА С ФЛАНЦЕМ M6						
27	30039610		КАТОК ПРИЖИМАНИЯ СЕМЯН						
28	050.105		ПОДШИПНИК 3204 A-2RS1						
29	30031722		ЗАЩИТА ДЛЯ ВТУЛКИ						
31	30031721		ВТУЛКА КАТКА ПРИЖИМАНИЯ СЕМЯН						
32	020.661		ВИНТ TSPEI M10X60 5933						
35	020.059		ВИНТ ТЕ M8X65 5737						
36	023.020		ШАЙБА M8						
37	30021530		ЛЕВ. КАТОК ПРИКРЫВ. СЕМЕНА						
39	30031520		СВ. СМЕСЬ ПРИЦЕПЛ. КАТКА ПРИКРЫВ. СЕМ.						
41	30021510		ПРУЖИНА СТЕРЖЕНЬ КАТКА ПРИКРЫВ. СЕМ.						
42	30021534		ШАЙБА ДЛЯ СТЕРЖЕНИ						
43	024.280		ЭЛАСТИЧНЫЙ ШТИФТ D.4X24						



**283.007/01 7 НАБОР ДЕТАЛЕЙ ДЛЯ СВЁКЛЫ**

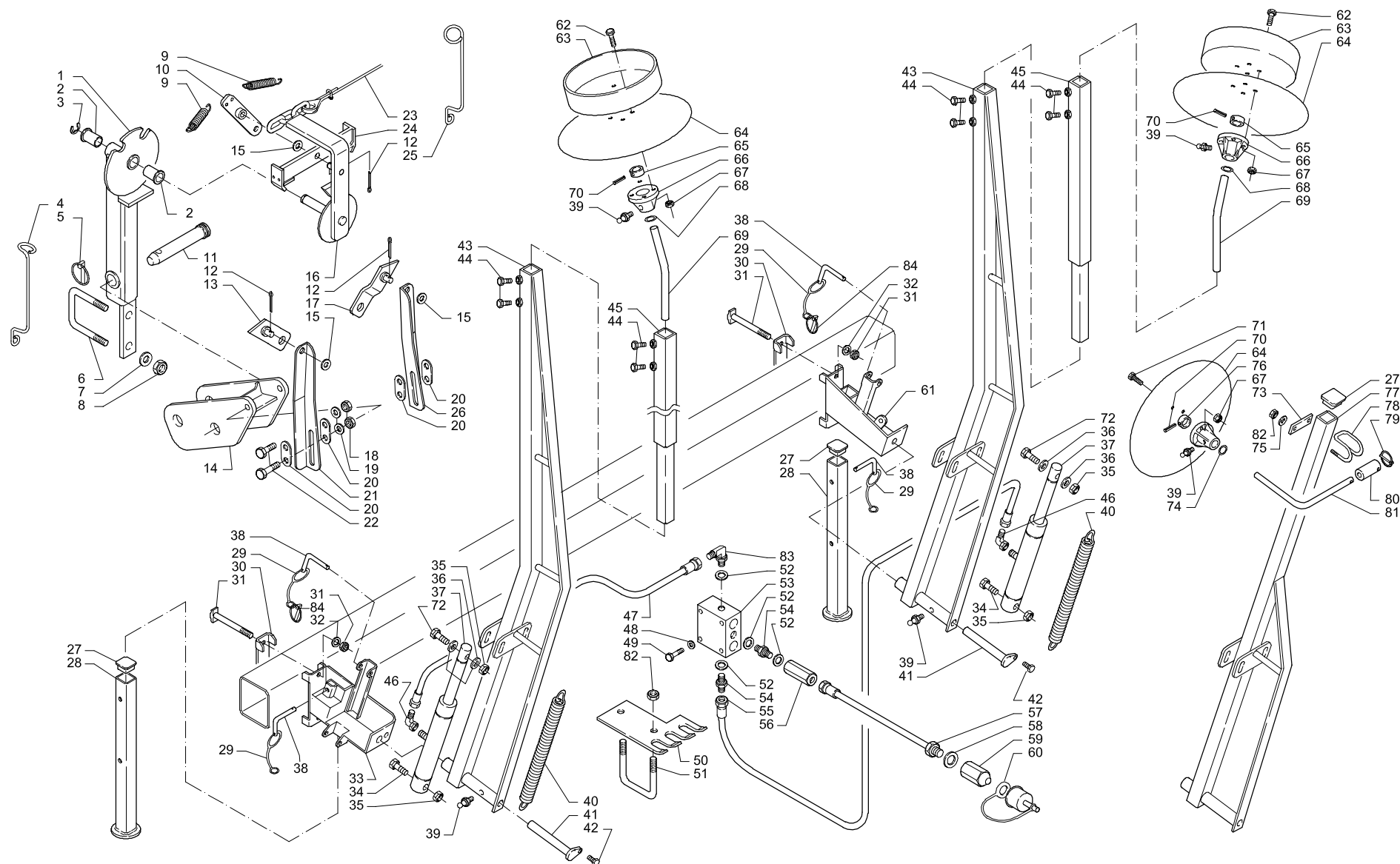
№ № в кат.	К.во	НАИМЕНОВАНИЕ	DENOMINATION	№ № в кат.	К.во	НАИМЕНОВАНИЕ	DENOMINATION
1 020.102		ВИНТ ТЕ М10Х30 8.8 5739 ZB		41 10001339		ЗАДНИЙ ВАЛ РЫЧАГА ZB	
2 02.3030		ПЛОСКАЯ ШАЙБА М10=10,5Х20Х2 6592 ZB		42 10001325		ПОМ. РАССТ. КАТОК ZB	
3 021.027		ГАЙКА Е 6S М 10 5587 ZB		43 10001331		ПРУЖИНА КАТКА ПРИКРЫВ. СЕМ. ZB	
4 02.1027		ГАЙКА Е 6S М10 5587 ZB		44 020.113		ВИНТ ТЕ М10Х80 8.8 5739 ZB	
5 023.030		ПЛОСКАЯ ШАЙБА М10=10,5Х20Х2 6592 ZB		45 10001322		ЛЕВ КАТОК ПРИКРЫВ. СЕМ.	
6 023.302		GROWER ШАЙБА М10-D.10,5 1751 ZBD		46 021.112		АВТОБЛ. ГАЙКА М10 7473 ZB	
7 10001009		СПЕЧЁННАЯ ПРЯЖКА		47 028.408		ЭЛАСТИЧНОЕ КОЛЬЦО DI.7 - DE14 7434	
8 020.104		ВИНТ ТЕ М10Х40 8.8 5739 ZB		48 10001326		СВ. СМЕСЬ ПРИЦЕПЛ. КАТКА	
9 10001351		СВ. СМЕСЬ АНС. ПРИЦЕПЛ. ПЕРЕДН. КОЛЕСО		49 10001323		ОПОРА ПРУЖИНЫ ZB	
10 024.345		ЭЛАСТИЧНЫЙ ШТИФТ D. 6Х40 6873 NE		50 10001321		ПР КАТОК ПРИКРЫВ. СЕМ.	
11 023.080		ПЛОСКАЯ ШАЙБА М20=21Х37Х3 6592 ZB		51 023.030		ПЛОСКАЯ ШАЙБА М10=10,5Х20Х2 6592 ZB	
12 040.302		РЕЗИНОВОЕ КОЛЕСО FLEX D.280Х100Х120Х20		52 020.136		ВИНТ ТЕ ММ10Х90 8.8 5739 ZB	
13 10001338		ВАЛ ОПОРЫ ЗАДНЕГО КОЛЕСА ZB		53 10001362		СВ. СМЕСЬ АНС. ПР ЛИНИИ	
14 020.577		ВИНТ ТС М 5Х20 8.8 7687 ZB		54 10001365		СВ. СМЕСЬ АНС. ЛЕВ ЛИНИИ	
15 10001364		КЛЕЙКАЯ ОПОРА НАЛАЖИВАНИЯ		55 10001369		ОПОРА СОШНИКА	
16 023.302		GROWER ШАЙБА М10-D.10,5 1751 ZBD		56 10001324		ПРУЖИНА КАТКА ZB	
18 10001009		СПЕЧЁННАЯ ПРЯЖКА		57 10001347		ВАЛ ПРИЦЕПЛЕНИЯ ZB	
19 028.414		ЭЛАСТИЧНОЕ КОЛЬЦО DI.19 - DE.37 7434		58 024.231		ШПЛИНТ D.4Х60 ZB 1336	
20 10021341		СВ. СМЕСЬ АНС. ПРИЦЕПЛ. ЗАДН. КОЛЕСА		59 10001381		ВЕРХНЯЯ СТОПОР-ГАЙКА ZB	
21 050.221		ПРЯЖКА С ФЛАНЦЕМ "SFB" SF-1F 25Х21,5		60 024.308		ЭЛАСТИЧНЫЙ ШТИФТ D.4Х24 6873 NE	
22 10001332		СМЕСЬ АНС. ОПОРА ЗАДНЕГО КОЛЕСА		61 023.046		ПЛОСКАЯ ШАЙБА М16=17 Х30Х3 6592 BRON	
23 040.300		РЕЗИНОВОЕ КОЛЕСО FLEX 370Х165 CV (MBF)		62 024.322		ЭЛАСТИЧ. D.5Х30 6873 NE	
24 020.100		ВИНТ ТЕ М10Х20 8.8 5739 ZB		63 021.024		ГАЙКА Е 6S М16 5587 ZB	
25 023.030		ПЛОСКАЯ ШАЙБА М10=40,5Х20Х2 6592 ZB					
26 10001370		СВ. СМЕСЬ АНС. СОШНИК					
28 028.414		ЭЛАСТИЧНОЕ КОЛЬЦО DI.19 - DE.37 7434					
29 050.221		ПРЯЖКА С ФЛАНЦЕМ "SFB" SF-1F 25Х21,5					
30 10001368		ПЕРЕДНИЙ ВАЛ РЫЧАГА ZB					
31 10001367		ВАЛ ПЕРЕДНЕГО КОЛЕСА ZB					
32 10001382		СМЕСЬ АНС. СТЕРЖ. СОЕДИНЕНИЯ ZB					
33 095.009		РУЧКА "ГАММ" D.16					
34 10001835		СОШНИК ДЛЯ СВЁКЛЫ					
35 10001714		ШТИФТ КОЛЕСА ZB					
36 023.080		ПЛОСКАЯ ШАЙБА М20=21Х37Х3 6592 ZB					
37 024.345		ЭЛАСТИЧНЫЙ ШТИФТ D.6Х40 6873 NE					
38 021.027		ГАЙКА Е 6S М10 5587 ZB					
39 040.301		РЕЗИНОВОЕ КОЛЕСО FLEX D.185Х27Х20					
40 10001338		ОПОРНЫЙ ВАЛ ЗАДНЕГО КОЛЕСА ZB					





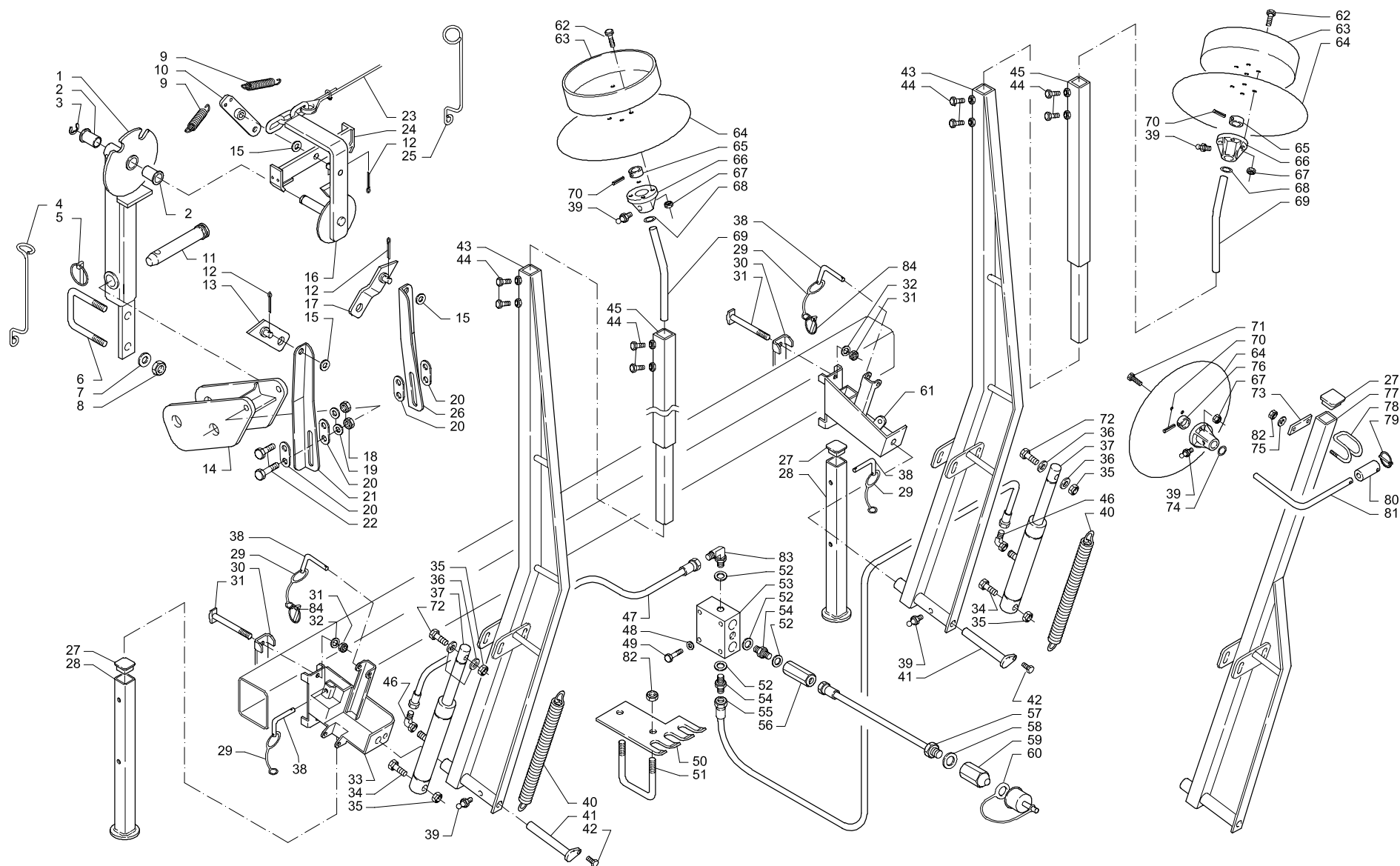
**283.007/01 8 РАСПРЕДЕЛИТЕЛЬ СЕМЕНА**

№	№ в кат.	К.во	НАИМЕНОВАНИЕ	DENOMINATION	№	№ в кат.	К.во	НАИМЕНОВАНИЕ	DENOMINATION
1					35	10004127		ПРУЖИНА D.15X24	
2	10024105		СМОТРОВОЕ ОКОШКО		36	10004120		УКАЗАТЕЛЬ СЕЛЕКТОРА	
3	020.677		ВИНТ ТС А. 4,2X 13 INOX 6954		37	10004128		ПРУЖИНА D.9,6X20	
4	022.704		ПЛОСКАЯ ШАЙБА М 4= 4,3X 9X0,8 6592		38	020.736		ВИНТ ТТQST М 6X 50 4.6 5731	
5	020.032		ВИНТ ТЕ М 6X 80 8.8 5737 ZB		39	10024114		ДИСК РАСПРЕДЕЛ. С ФЛАНЦЕМ	
6	10004126		ПРУЖИНА СМОТР. ОКОШКА		40	021.001		ГАЙКА Е 6S М 5 5588 ZB	
7	10014125		МАЛЕНЬК. ДВЕРЦА ВЫГРУЗКИ СЕМЕНИ		41	10034137		ДЫРЧ. ПЕРЕДН. ЗАКРЫТИЕ (PETG-TRASP.)	
8	021.101		АВТОБЛ. ГАЙКА М 6 7474 ZB		42	020.707		ВИНТ TBEI М 8X 12 7380 AISI304	
9	095.258		ГАЙКА-БАРАШЕК ДЛЯ ЗАКРЕПЛ. М8 GAMM GB/40/FP		43	028.307		КОЛЬЦО "PS" 17X24X0,2 DIN988	
10	023.005		ПЛОСКАЯ ШАЙБА М 6= 6,6X18X2 6593		43	028.308		КОЛЬЦО ТІРО "PS" 17X24X0,3 DIN988	
11	10004112		ПЕРЕБОРКА РАСПРЕДЕЛИТЕЛЯ		43	028.309		КОЛЬЦО ТІРО "PS" 18X25X1 DIN988	
12	021.813		ВИНТ ТЕ М 4X 12 8.8 5739 INOX		44	10001404		ЗУБ. КОЛЕСО ПЕРЕДАЧИ РАСПР.	
13	10034124		ЩЁТКА РАСПРЕДЕЛИТЕЛЯ 5X25 L=181		45	10004102		КРЫШКА РАСПРЕДЕЛИТЕЛЯ	
14	020.490		ВИНТ TCEI М 4X 16 8.8 5931 ZB		46	023.011		ПЛОСКАЯ ШАЙБА М 4= 4,3X16X1,5 6593	
15	10004118		УСТР. ДАВЛЕНИЯ ДЛЯ РАСПР.		47	10024102		ЗАНАВЕСКА РАСПРЕДЕЛИТЕЛЯ	
16	023.976		ЭЛАСТИЧНАЯ БЛОКИР. С КРЫШКОЙ D.6 ZB		48	023.790		ПРУЖИНА ДЛЯ ПОДЩИПНИКА 29,7X17,4X0,4 ZB	
17	10004310		ПОСЕВНОЙ ДИСК 24 ДЫРОК D.5,5 (6/10)		49	10034136		ВТУЛКА ДЛЯ БЛОК. ЩЁТКИ	
18	10024121		ДИСК ДЛЯ ЦЕНТР. ПОСЕВН. ДИСКОВ		50	10034201		ТАБЛИЧКА ДЛЯ НАЛАЖ. ПЕРЕБОРКИ	
19	020.009		ВИНТ ТЕ М 6X 12 8.8 5739 ZB						
20	10024122		СМЕСЬ DISCO PARZIALIZZATORE						
21	10004117		ПРОКЛАДКА РАСБРАСЫВАТЕЛЬ						
22	10024113		ШТИФТ PIVOTTAMENTO SELETTORE						
23	10004106		СЕЛЕКТОР						
24	10004109		УСТР. ДЛЯ ЗАКРЫТИЯ РАСПРЕД.						
25	023.708		ШАЙБА "SCHNORR" М 8= 8,4X13 X0,8						
26	021.003		ГАЙКА Е 6S М 8 5588 ZB						
27	050.101		ПОДЩИПНИК 6003-2RS1						
28	10024108		НАРЕЗАН. РЕЗЬБУ ВАЛ ЧТОБЫ ТАЩ. С ФЛАНЦ. ДЛЯ ФУТ.						
28	30034108		ВАЛ ЧТОБЫ ТАЩ. С ФЛАНЦ. ДЛЯ МАКСИ						
29			ПОСЕВНОЙ ДИСК С ШТИФТАМИ						
30	021.112		АВТОБЛ. ГАЙКА М 10 7473 ZB						
31	028.099		SEEGER КОЛЬЦО Е D. 10 7435/471						
32	10004103		КОРПУС РАСПРЕДЕЛИТЕЛЯ						
32	10034103		КОРПУС РАСПРЕДЕЛ. ДЛЯ МАКСИ						
33	10004110		МАЛЕНЬКИЙ ВАЛ СЕЛЕКТОР ZB						
34	024.327		ЭЛАСТИЧНЫЙ ШТИФТ D. 5X32 6873 NE						

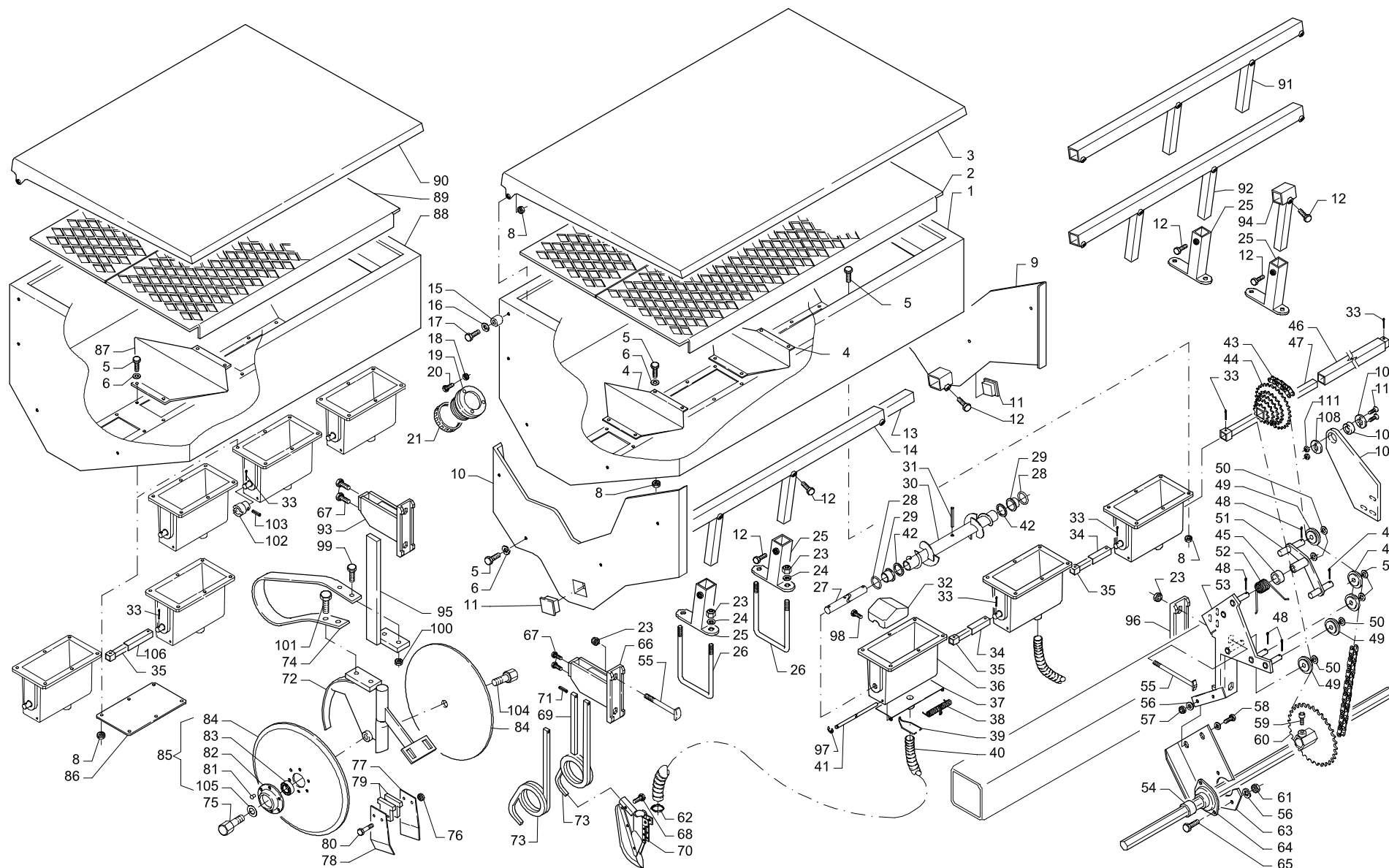


**283.007/01 9 МАРКЕР СЛЕДА**

№	№ в кат.	К.во	НАИМЕНОВАНИЕ	DENOMINATION	№	№ в кат.	К.во	НАИМЕНОВАНИЕ	DENOMINATION
1	10026206		СВ. СМЕСЬ РЫЧАГА УПРАВЛЕНИЯ		38	10016918		ПОРШНЕВ. ПАЛЕЦ ДЛЯ БЛОК. НОЖКИ ZB	
2	10001009		СПЕЧЁННАЯ ПРЯЖКА		39	022.001		СМАЗАЧНОЕ УСТР. М 6X1 UNI 7663A DIR.	
3	028.104		SEEGER КОЛЬЦО E D. 18 7435/471		40	10046190		ПРУЖИНА	
4	10016965		ВАЛЕЦ ЛЕВ ТРОСА ZB		41	10046160		СВ. СМЕСЬ ШТИФТ МАРКЕРА СЛЕДА	
5	024.015		СКЛ. ПОРШНЕВ. ПАЛЕЦ D. 6 B=48 ZG		42	020.052		ВИНТ ТЕ М 8X 25 8.8 5739 ZB	
6	10003120		ХОМУТ М 12 ZB		43	10046145		СВ. СМЕСЬ ПРОФИЛИРОВАННЫЙ РЫЧАГ ПР/ЛЕВ	
7	021.113		АВТОБЛ. ГАЙКА М 12 7473		44	020.200		ВИНТ ТЕ М14X 30 8.8 5739 ZB	
8	023.040		ПЛОСКАЯ ШАЙБА М12=13		45	10046195		СВ. СМЕСЬ СТЕРЖ. ПРИСТАВКА «ЦЕНТР ТЯГАЧА»	
9	10006240		ПРУЖИНА		46	060.178		ПАТРУБОК СМЕСЬ 90° М 1/4"+F GIR. 1/4"	
10	10006207		СВ. СМЕСЬ СРАБАТЫВАНИЯ		47	10035213		ГИБКАЯ ТРУБА R1 FD 1/4" + FD 1/4" L=3500	
11	10000355		ШТИФТ ТРЕТЬЕЙ ТОЧКИ		47	10035215		ГИБКАЯ ТРУБА R1 FD 1/4" + FD 1/4" L=2500	
12	024.209		ШПЛИНТ D. 2,5X25 ZB 1336		48	023.010		ШАЙБА М6=6,3X12X1,6 6592 ZB	
13	45006542		СВ. СМЕСЬ LEVA SCROCCO SX		49	020.020		ВИНТ ТЕ М6X60 8.8 5737 ZB	
14	10026204		СМЕСЬ ОПОРА МАРКЕРА СЛЕДА		50	10040400		ОПОРА ТРУБОПРОВОДЫ	
15	023.020		ПЛОСКАЯ ШАЙБА М8=8,4X16X1,6 6592		51	156107		ХОМУТ М10 ЗАКРЕПЛ. ОПОРА ZB	
16	10006208		СМЕСЬ ОПОРА КОНЦА ХОДА		52	061.302		КЛАПАН OLEOSTAR VAPS/14 DETENT	
17	45006540		СВ. СМЕСЬ LEVA SCROCCO DX		53	060.199		ГАЙКА 1/4"	
18	021.113		АВТОБЛ. ГАЙКА М 12 7473		55	10035214		ГИБКАЯ ТРУБА R1 FD 1/4" + FD 1/4" L=3000	
19	023.040		ПЛОСКАЯ ШАЙБА М12=13		55	10035216		ГИБКАЯ ТРУБА R1 FD 1/4" + FD 1/4" L=2000	
20	10006210		ТАБЛИЧКА ZB		56	061.026		ОДНОНАПРАВЛЕННЫЙ КЛАПАН DA 1/4"	
21	10006201		ПР СКОБА		57	10005240		ГИБКАЯ ТРУБА 1/4"-FD 1/4"X MD 1/2" L=2000	
22	020.101		ВИНТ ТЕ М12X30 UNI 5737		58	060.402		МЕДНАЯ ШАЙБА 1/2" 21,5X27X1,5	
23	10016961		МОНТ. СМЕСЬ ТРОС ДЛЯ 2500		59	060.380		МУФТА 1/2" ZN ART.A060MG08D	
23	10016963		МОНТ. СМЕСЬ ТРОС ДЛЯ ТЕЛ. И 4000		60	095.023		РЕЗИН. ПРОБКА ДЛЯ СКОРАЯ МУФТА 1/2"	
24	10006211		СВ. СМЕСЬ ШЕСТ		61	10046121		СВ. СМЕСЬ КОРОБКА PORTA BRACCIO SX VER	
25	10016964		ВАЛЕЦ ПР ТРОСА ZB		62	020.054		ВИНТ ТЕ М 8X 35 8.8 5739 ZB	
26	10006202		ЛЕВ. СКОБА		63	10046185		СВ. СМЕСЬ КОЛЬЦО ПРОТИВПОГРУЖЕНИЕ	
27	095.077		ПРОБКА ДЛЯ ТРУБЫ Q. 40X 40 S.5 POL.		64	153365		ДИСК МАРКЕР СЛЕДА D.325 VE	
28	10046175		СВ. СМЕСЬ ЛАПКА МАРКЕРА СЛЕДА		65	153368		ПОМ. РАССТ.D=25X15 ZB	
29	024.080		РЕЗИНОВАЯ ТЯГА		66	155169		ВАЛ ДИСКА МАРКЕРА СЛЕДА	
30	10017102		ПЕРЕДНЕЕ ПРИЦЕПЛЕНИЕ		67	021.003		ГАЙКА E 6S M 8 5588 ZB	
31	10011025		ВИНТ ГОЛОВКА ЛЮНЕТКА ОБРАЗНЫЙ М14		68	046.301		КОЛЬЦО OR D.25 SP3	
32	023.035		ПЛОСКАЯ ШАЙБА М14		69	10046165		ГЛАВНЫЙ ВАЛ МАРКЕРА СЛЕДА	
33	10046120		СВ. СМЕСЬ PORTA BRACCIO DX		70	024.335		ЭЛАСТИЧНЫЙ ШТИФТ D. 6X35 6873 INOX	
34	020.257		ВИНТ ТЕ М16X 90 8.8 5737 ZB		71	020.052		ВИНТ ТЕ М 8X 25 8.8 5739 ZB	
35	021.123		АВТОБЛ. ГАЙКА М 16 7473 ZB		72	020.269		ВИНТ ТЕ М16X 70 8.8 5737 ZB	
36	023.045		ПЛОСКАЯ ШАЙБА М16=17 X30X3 6592 ZB		73	10016932		ТАБЛИЧКА ZB	
37	10046170		ВАЛЕЦ		74	046.030		КОЛЬЦО OR 4081 DI=20.22 НИТЬ 3.53	



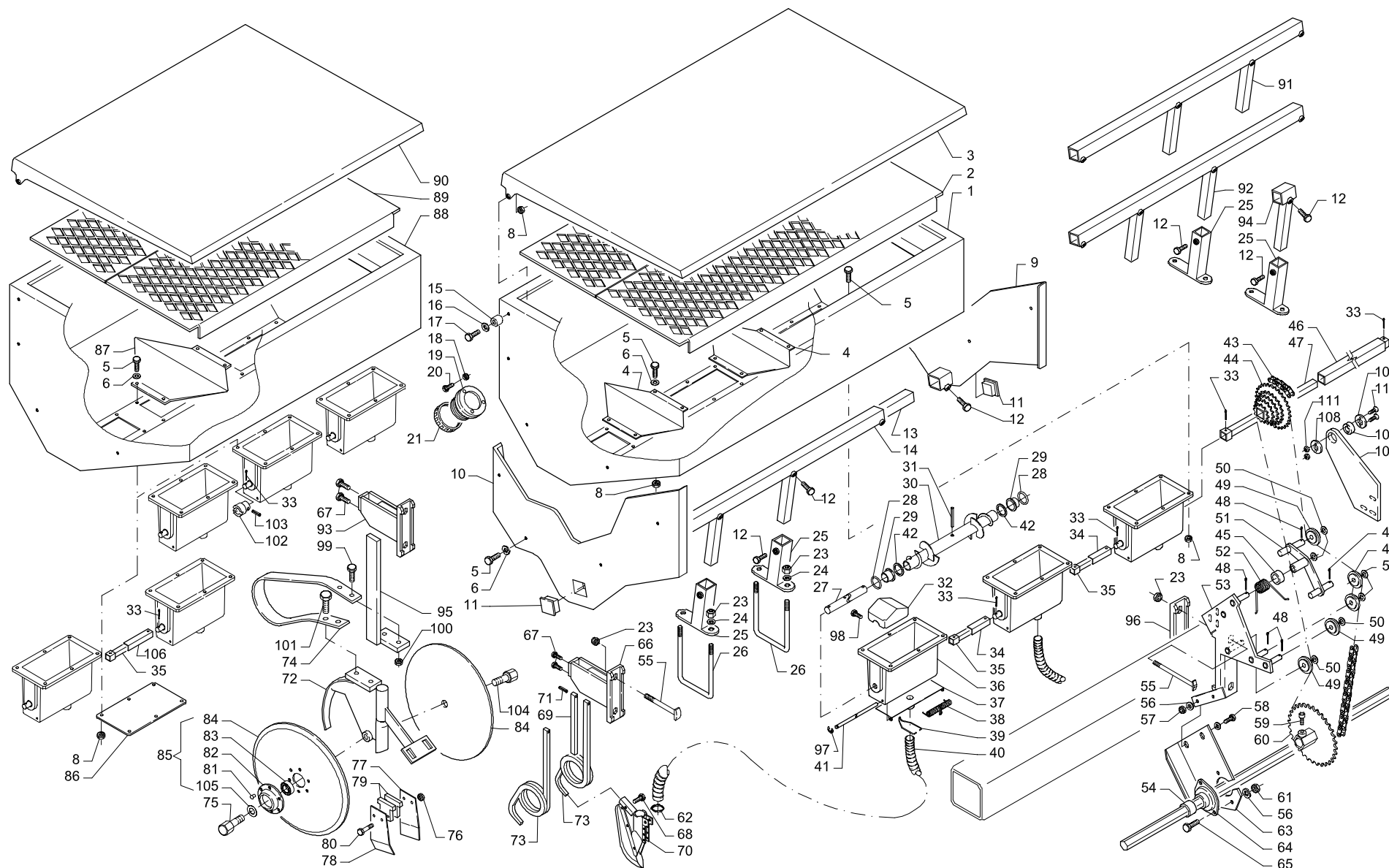
№	№ в кат.	К.во	НАИМЕНОВАНИЕ	DENOMINATION	№	№ в кат.	К.во	НАИМЕНОВАНИЕ	DENOMINATION
75	023.027		ПЛОСКАЯ ШАЙБА M10=11 X30X2,5 6593 ZB						
76	10036973		ПОМ. РАССТ. ZB						
77	10046140		СВ. СМЕСЬ РЫЧАГ КРАТКОГО МАРКЕРА СЛЕДА ПР/ЛЕВ						
78	10036972		НЕПОДВИЖНЫЙ МАРКЕР СЛЕДА ZB						
79	024.029		ПОРШНЕВОЙ ПАЛЕЦ МАЛ. АРКА ОБР. D. 7 C=50 D=45						
80	10036971		ТРУБА ОПОРА МАЛЕНЬКИЙ ВАЛ ZB						
81	10016931		ГЛАВНЫЙ ВАЛ ZB						
82	021.103		АВТОБЛ. ГАЙКА M 10 7474 ZB						
83	058.311		КОЛЕНЧ. ПОТРУБОК 90° М-М С ПОВОРОТН. ГАЙКА 1/4"						
84	024.003		ЭЛАСТИЧНЫЙ ШПЛИНТ D.4 8833-A ZB						



**283.007/01 10 РАСБРАСЫВАТЕЛЬ УДОБРЕНИИ**

№. № в кат.	К.во	НАИМЕНОВАНИЕ	DENOMINATION	№. № в кат.	К.во	НАИМЕНОВАНИЕ	DENOMINATION
1	10027050	СВ. СМЕСЬ БУНКЕР РАСБР. УДОБРЕНИИ 1200		42	023.055	ПЛОСКАЯ ШАЙБА М16=17 Х30Х3 6592	
2	10027100	РЕШЕТО 1200		43	10027474	ЦЕПЬ 1/2"Х3/16" 129 Р.+G.	
3	10027090	СВ. СМЕСЬ КРЫШКА РАСБР. УДОБРЕНИИ 1200		44	10027404	СВ. СМЕСЬ ВЕРХН. ПАЧКА ЗУБЧ. КОЛ.	
4	10027110	ОТКЛОНЯЮЩЕЕ УСТРОЙСТВО		45	10027468	ПОМ. РАССТ.	
5	021.816	ВИНТ ТЕ М 6Х 20 8.8 5739 INOX		46	10027260	ТРУБА ЧТОБЫ ВЫНУТЬ ВНЕШ.ЦЕНТ. Р.У.	
6	022.706	ПЛОСКАЯ ШАЙБА М 6= 6,3Х12Х1,6 6592 IN		47	10027254	СВ. СМ. ЧТОБЫ ВЫНУТЬ ВН. ЦЕНТ. Р.У.	
8	021.406	АВТОБЛ. ГАЙКА М 6 7473 INOX		48	024.304	ЭЛАСТИЧНЫЙ ШТИФТ D. 4Х20 6873 NE	
9	10027070	СВ. СМЕСЬ БОК РАСБР. УДОБР. ПР		49	096925	НЕЙЛОН. РОЛИК ЦЕПЕНАТЯЖН. УСТР.	
10	10027080	СВ. СМЕСЬ БОК РАСБР. УДОБР. ЛЕВ		50	023.035	ПЛОСКАЯ ШАЙБА М14=15 Х28Х2,5 6592	
11	095.077	ПРОБКА ДЛЯ ТРУБЫ Q. 40X 40 S.5		51	10027465	СВ. СМЕСЬ ЦЕПЕНАТЯЖН. УСТР.	
12	020.151	ВИНТ ТЕ М12Х 25 8.8 5739 ZB		52	10027470	ПРУЖИНА ЦЕПЕНАТЯЖН. УСТР	
13	10027150	ПЕРЕСЕКАЮЩАЯ ТРУБА БУНКЕРА 1200		53	10037450	СВ. СМЕСЬ ОПОРА ПЕРЕД. РАСБР. УД.	
14	10027300	СВ. СМЕСЬ ОПОРА РАСБР. УДОБР. 1200		54	10002704	ВНУТР. ШЕСТИУГОЛЬНАЯ ПРЯЖКА 19	
15	10017142	ПОМ. РАССТ. ZB		55	10011025	ВИНТ ГОЛОВКА ЛЮНЕТКА ОБР. М14 (DAGR.320A)	
16	022.706	ПЛОСКАЯ ШАЙБА М 6= 6,3Х12Х1,6 6592 IN		56	023.020	ПЛОСКАЯ ШАЙБА М 8= 8,4Х16Х1,6 6592	
17	021.816	ВИНТ ТЕ М 6Х 20 8.8 5739 INOX		57	021.102	АВТОБЛ. ГАЙКА М 8 7474	
18	021.100	АВТОБЛ. ГАЙКА М 5 7474 ZB		58	020.028	ВИНТ ТЕ М 8Х 12 8.8 5739	
19	10017138	СВ. СМЕСЬ ВЫПУСКН. ПЯТРУБОК РАСБР. УД.		59	020.050	ВИНТ ТЕ М 8Х 16 8.8 5739	
20	021.820	ВИНТ ТЕ М 5Х 20 8.8 5739 INOX		60	10027426	СВ. СМЕСЬ НИЖН. ПАЧКА ЗУБЧ. КОЛ.3	
21	10017139	ПРОБКА ДЛЯ РЕЗИН. ВЫПУСК. ПЯТР.		61	021.102	АВТОБЛ. ГАЙКА М 8 7474 ZB	
23	021.105	АВТОБЛ. ГАЙКА М 14 7474 ZB		62	025.210	НЕЙЛОН. БЕЛЫЕ РЕМЕШКИ 4,8х200	
24	023.035	ПЛОСКАЯ ШАЙБА М14=15 Х28Х2,5 6592 ZB		63	10027472	ЗАЩИТНЫЙ КАРТЕР ПЕРЕДАЧИ	
25	10027120	СВ. СМЕСЬ ОПОРА РАСБР. УДОБР.		64	051.023	ПОДШИПНИК С ОПОРОЙ SBPFD205	
26	10000250	ХОМУТ М14 ZB		65	020.052	ВИНТ ТЕ М 8Х 25 8.8 5739 ZB	
27	10027214	ВАЛ РАСБР. УДОБР. (INOX 304)		66	10017101	СВ. СМЕСЬ СКОБА ЗАКРЕПЛ. СОШНИКА	
28	046.020	OR 3043 (D=2,62 D=10,78)		67	020.252	ВИНТ ТЕ М16Х 30 8.8 5739	
29	052.175	ПРЯЖКА 16Х22Х28Х3,5Х22		68	024.425	СПИРАЛ. ЭЛАСТ. ШТИФТ D. 8Х30 6875 NE	
30	10027217	СВ. СМЕСЬ РАСШИР. ЧЁРН. ШНЕК Р. УДОБР.		69	10017113	ТАБЛ. ДЛЯ ПРУЖ. ДЛЯ СОШНИКА	
30	10027216	СВ. СМЕСЬ КРАСН. ШНЕК РАСБР. УДОБР.		70	10017109	СВ. СМЕСЬ СОШНИК РАСБР. УД.	
31	024.355	ЭЛАСТИЧНЫЙ ШТИФТ D. 6Х55 6873 INOX		71	024.345	ЭЛАСТИЧНЫЙ ШТИФТ D. 6Х40 6873 NE	
32	10027230	КРЫШКА		72	10037620	НЕСУЩ. КОНСТР. ДЛЯ ХРАН. ДИСКОВ	
33	024.236	ШПЛИНТ D. 5 Х 32 ZB 1336		73	10017108	ПРУЖИНА ДЛЯ ЛЕВ СОШНИКА (20Х20)	
34	10027276	УСТР. ЧТОБЫ ВЫНУТЬ ПЕРЕДАЧА ZB (1200-800)		73	10017114	ПРУЖИНА ДЛЯ ПР СОШНИКА (20Х20)	
34	10027280	УСТР. ЧТОБЫ ВЫНУТЬ ПЕРЕДАЧА (800)		74	10027519	ПРУЖИНА ДИСКОВЫЙ СОШНИК	
35	10027270	СВ. СМЕСЬ УСТР. ЧТОБЫ ВЫНУТЬ ПЕРЕД. ZB(1200)		75	30031206	ВИНТ ДЛЯ ЗАКР. ЛЕВ ДИСКА	
36	10027210	РАСБРАСЫВАТЕЛЬ УДОБРЕНИИ		76	021.115	АВТОБЛ. ГАЙКА М 6 7473 ZB	
37	10027232	СВ. СМЕСЬ ДВЕРЦЫ ВЫХОДА УДОБРЕНИИ		77	10027672	ПР ЛЕЗВИЕ ОЧИСТИТЕЛЯ	
38	10027236	ПРУЖИНА ДВЕРЦЫ		78	10027674	ЛЕВ ЛЕЗВИЕ ОЧИСТИТЕЛЯ	
39	10027286	ПРУЖИНА АЭРОДИНАМ. ТРУБЫ		79	10027670	ПЛИТА ЗАКР. ЛЕЗВИИ ОЧИСТИТЕЛЕЙ	
40	030530	СПИРАЛЬНАЯ ТРУБА DI.35		80	021.815	ВИНТ ТЕ М 6Х 25 8.8 5739 INOX	
41	10027234	ВАЛ ТОЧКИ ОПОРЫ ДВЕРЦЫ		81	023.837	ЗАКЛЁПКА FE TT D.6Х10 UNI 748	

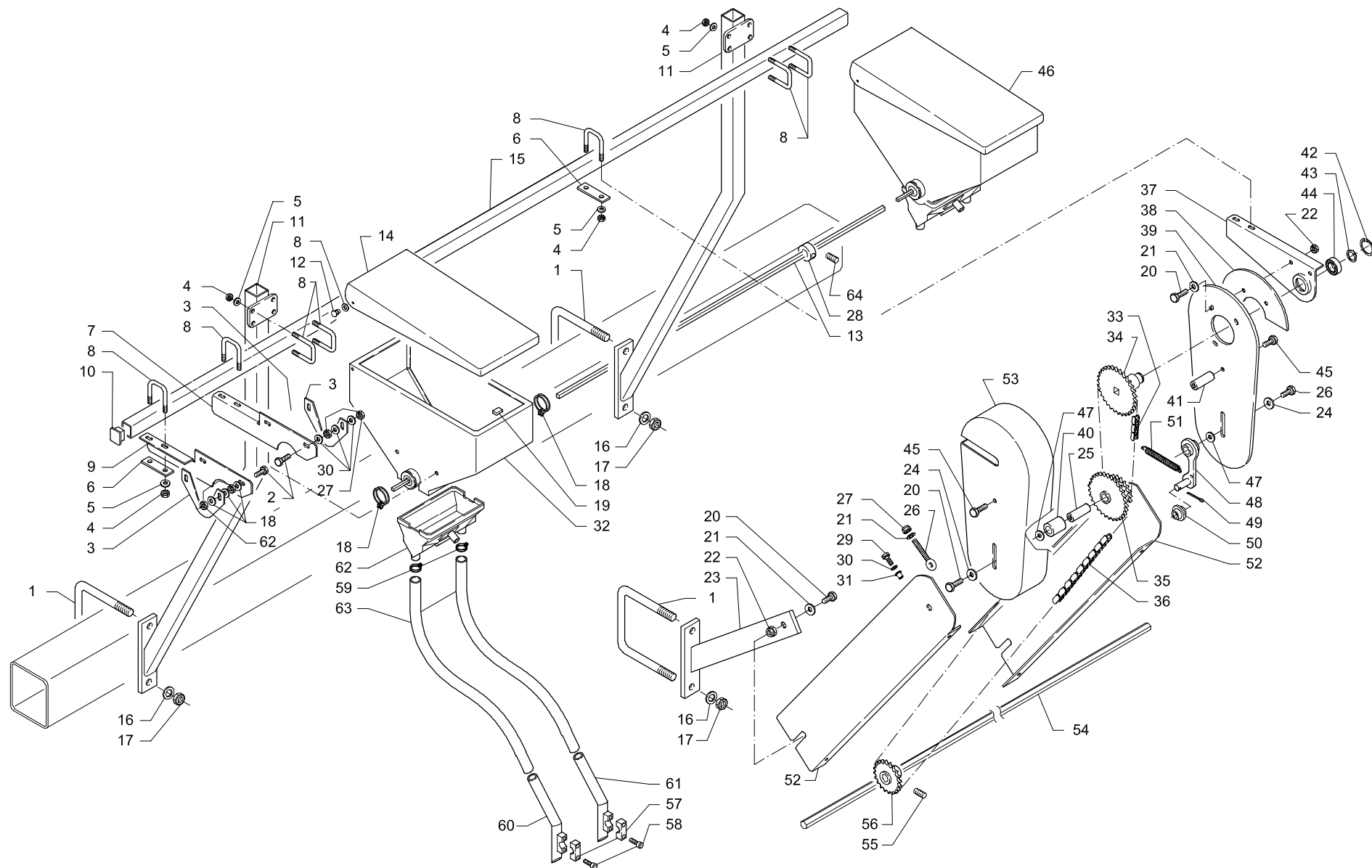






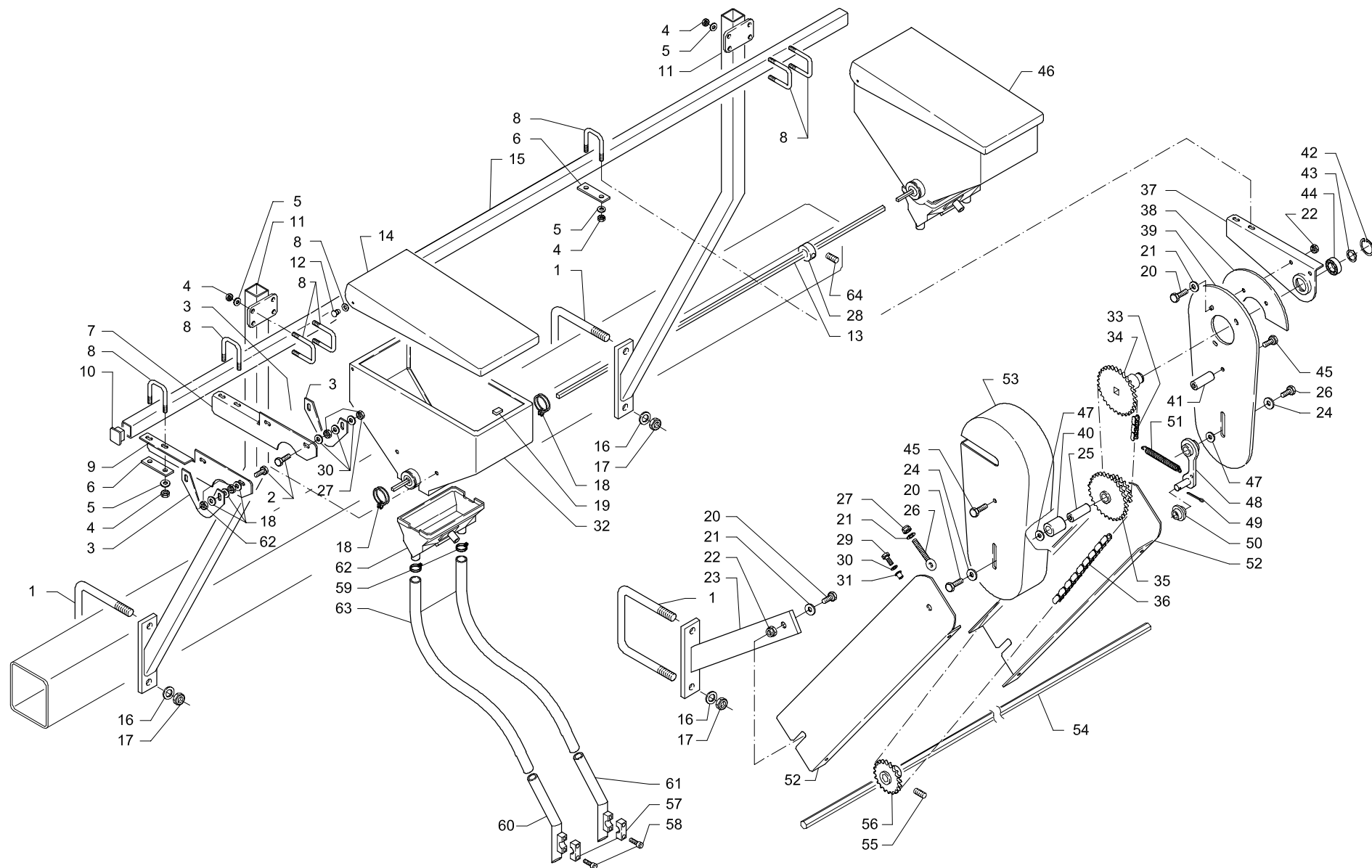
**283.007/01 10 РАСБРАСЫВАТЕЛЬ УДОБРЕНИИ**

№. № в кат.	К.во	НАИМЕНОВАНИЕ	DENOMINATION	№. № в кат.	К.во	НАИМЕНОВАНИЕ	DENOMINATION
82	30001204	СТУПИЦА ДИСКА					
83	050.105	ПОДШИПНИК 3204 A-2RS1					
84	10037604	ДИСКОВЫЙ СОШНИК D.354-S.3 (27.8)					
85	10037660	МОНТ. СМЕСЬ ДИСКОВЫЙ СОШНИК					
86	10027024	ЗАКРЫТИЕ ПРОМЕЖУТ. ВЫХОДА					
87	10027022	ПЕРЕМЕНЕНИЕ 3-2 ОТВЕРСТИЯ					
88	10027002	СВ. СМЕСЬ БУНКЕР РАСБР. УД. 800					
89	10027026	РЕШЕТО 800					
90	10027016	СВ. СМЕСЬ КРЫШКА РАСБР. УД. 800					
91	10027324	СВ. СМЕСЬ ОПОРА РАСБР. УД. 800 ЛЕВ					
92	10027320	СВ. СМЕСЬ ОПОРА РАСБР. УД. 800 ПР					
93	10027650	СВ. СМЕСЬ ОПОРА СОШНИКА					
94	10027140	СВ. СМЕСЬ ОПОРА ТЕЛЕСК. РАСБР. УД.					
95	10027640	СВ. СМЕСЬ СТЕРЖ. ЗАКР. ДИСКОВ. СОШНИКА					
96	020.152	ВИНТ ТЕ M12X 30 8.8 5739					
97	028.097	SEEGER КОЛЬЦО E D. 8 7435/471					
98	020.033	ВИНТ ТЕ M 6X 10 8.8 5739 INOX					
99	020.138	ВИНТ ТЕ M10X 45 8.8 5739 ZB					
100	021.112	АВТОБЛ. ГАЙКА M 10 7473 ZB					
101	020.200	ВИНТ ТЕ M14X 30 8.8 5739 ZB					
102	10027278	ПРЯЖКА МУФТЫ ZB					
103	024.335	ЭЛАСТИЧНЫЙ ШТИФТ D. 6X35 6873 INOX					
104	30011468	ВИНТ ЗАКР. ПР ДИСКА ZB					
105	050.500	NILOS КОЛЬЦО TIPO JV6204					
106	10037414	ОПОРА ПЕРЕДАЧИ					
107	10032468	ПР ДИСК					
108	10037470	ЛЕВ ДИСК					
109	10037466	ПРЯЖКА					
110	020.660	ВИНТ TSPEI M4X25					
111		ГАЙКА M4					



**283.007/01 11 РАСБРАСЫВАТЕЛЬ МИКРОГРАНУЛЯТОРА**

№. № в кат.	К.во	НАИМЕНОВАНИЕ	DENOMINATION	№. № в кат.	К.во	НАИМЕНОВАНИЕ	DENOMINATION
1	10000250	ХОМУТ М14 ZB		30	023.010	ПЛОСКАЯ ШАЙБА М 6= 6,3X12X1,6 6592	
2	020.052	ВИНТ ТЕ М 8X 25 8.8 5739		31	023.860	СТАЛЬН. НАРЕЗ. РЕЗ. ЗАКЛ. НИТЬ М 6 FTT-C	
3	10018524	ОПОРА МИКРО		32	10018451	БУНКЕР МИКРОГРАНУЛЯТА INOX 12DCM	
4	021.027	ГАЙКА Е 6S М 10		33	10028228	ЦЕПЬ 1/2"X 5/16" 69 СЕТИ + СОЕДИНЕНИЕ	
5	023.030	ПЛОСКАЯ ШАЙБА М10=10,5X20X2		34	10018245	АНС. ВЕРХНИЙ ЗУБЧ. КОЛ. ZB	
6	10008260	ТАБЛИЧКА СРАВНЕНИЯ		35	10028218	ВЕНЕЦ 1/2"X5/16" Z=20 Z=30 I.75	
7	10018520	СКОБА ПР ЗАКР. БУНКЕРА МИКРО		35	10028217	ВЕНЕЦ 1/2"-5/16" Z=12 Z=30 I.45	
8	10007461	ХОМУТ М10 ZB		36	10028216	ЦЕПЬ 1/2"X5/16" 179 СЕТИ + СОЕДИНЕНИЕ	
9	10018521	СКОБА ЛЕВ ЗАКР. БУНКЕРА МИКРО		37	10008241	СВ. СМЕСЬ ОПОРА ВЕРХН. ПЕРЕДАЧИ	
10	096.140	ПРОБКА ДЛЯ ТРУБЫ 40X40		38	10028231	ЗАЩИТНАЯ ЛЮНЕТКА ЦЕПЬ	
11	30008510	СВ. СМЕСЬ АНС. ЗАКР. МИКРО		39	10028237	МЕТАЛЛ. ОПОРА	
12	029.001	АЛЮМИНЯЯ ЗАКЛЁПКА D 4X9		40	10001009	СПЕЧЁННАЯ ПРЯЖКА	
13	10018544	СТЕРЖЕНЬ 10X10 L=1200		41	10028222	ОПОРНАЯ КОЛОНКА КАРТЕРА	
13	10018546	СТЕРЖЕНЬ 10X10 L=1650		42	028.010	SEEGER КОЛЬЦО I D. 55 7437/472	
13	10018548	СТЕРЖЕНЬ 10X10 L=1800		43	028.112	SEEGER КОЛЬЦО E D. 35 7435/471	
13	10018550	СТЕРЖЕНЬ 10X10 L=2100		44	050.102	ПОДШИПНИК 61907-2RS1	
13	10018552	СТЕРЖЕНЬ 10X10 L=2550		45	020.009	ВИНТ ТЕ М 6X 12 8.8 5739	
13	10018554	СТЕРЖЕНЬ 10X10 L=3000		46	10018450	МИКРОГР. МИКРО ОБЪЁМ INOX 12DMC	
13	10018556	СТЕРЖЕНЬ 10X10 L=3300		46	10018460	МИКРОГР. МИКРО ОБЪЁМ INOX 27L	
13	10018558	СТЕРЖЕНЬ 10X10 L=4800		47	023.070	ПЛОСКАЯ ШАЙБА М18=19 Х34Х3 6592	
14	10018452	КРЫШКА БУНКЕРА МИКРО INOX 12DCM		48	10028233	СВ. СМЕСЬ МИКРО ЦЕПЕНАТЯЖН. УСТР.	
15	10008530	ТРУБА ОПОРЫ МИКРО L=2400		49	024.209	ШПЛИНТ D. 2,5X 25 ZB 1336	
15	10008532	ТРУБА ОПОРЫ МИКРО L=1600		50	096925	НЕЙЛОНОВ. РОЛИК ЦЕПЕНАТЯЖН. УСТР.	
15	10008534	ТРУБА ОПОРЫ МИКРО L=3000		51	056.100	ПРИВОДНАЯ ПРУЖИНА (2X15X75)	
15	10008535	ТРУБА ОПОРЫ МИКРО L=3100		52	10028220	КАРТЕР НИЖНЕЙ ЦЕПИ МИКРО	
15	10008540	ТРУБА ОПОРЫ МИКРО L=3800		53	10028230	КАРТЕР МИКРО	
15	10008545	ТРУБА ОПОРЫ МИКРО L=5400		54	10002318	ШЕСОТИУГОЛЬНИК ПЕРЕДАЧИ 1800 ZB	
16	023.035	ПЛОСКАЯ ШАЙБА М14=15 Х28Х2,5 6592		54	10002320	ШЕСОТИУГОЛЬНИК ПЕРЕДАЧИ 2000 ZB	
17	021.120	АВТОБЛ. ГАЙКА М 14 7473		54	10002325	ШЕСОТИУГОЛЬНИК ПЕРЕДАЧИ 2500 ZB	
18		БОЛЬШАЯ ЛЕНТА		54	10002331	ШЕСОТИУГОЛЬНИК ПЕРЕДАЧИ 3190 ZB	
19		ПРУЖИНА ЗАКРЫТИЯ МИКРО		54	10002332	ШЕСОТИУГОЛЬНИК ПЕРЕДАЧИ 3250 ZB	
20	020.051	ВИНТ ТЕ М 8X 20 8.8 5739		54	10002335	ШЕСОТИУГОЛЬНИК ПЕРЕДАЧИ 3500 ZB	
21	023.020	ПЛОСКАЯ ШАЙБА М 8= 8,4X16X1,6 6592		54	10002340	ШЕСОТИУГОЛЬНИК ПЕРЕДАЧИ 4000 ZB	
22	021.102	АВТОБЛ. ГАЙКА М 8 7474 ZB		54	10002342	ШЕСОТИУГОЛЬНИК ПЕРЕДАЧИ 4200 ZB	
23	10028238	СВ. СМЕСЬ ОПОРА КАРТЕРА		54	10002355	ШЕСОТИУГОЛЬНИК ПЕРЕДАЧИ 5500 ZB	
24	023.019	ПЛОСКАЯ ШАЙБА М 8= 9 Х32Х2,5 6593		55	026.107	КРОХА СЕ 12.9 М 8X12 5923	
25	10028227	ВАЛ ОПОРЫ ВЕНЦЕВ		56	10017250	СВ. СМЕСЬ НИЖНИЙ ЗУБЧ. КОЛ. ZB Z=12 1/2X5/16	
26	022.130	ТЯГА ГЛАЗ ОБРАЗНЫЙ М 8 L= 60 6058		57	10008496	ВЕРХНЯЯ ПЛИТКА ZB	
27	021.003	ГАЙКА Е 6S М 8 5588		58	020.971	ВИНТ TCI М 6X 20 4.8 6107	
28	10018536	КРУГЛАЯ ГАЙКА ЗАКР. СТЕРЖЕНИ D.25X14X10		59	025.001	ЛЕНТА	
29	020.011	ВИНТ ТЕ М 6X 16 8.8 5739		60	10008493	СВ. СМЕСЬ АНС. ЛЕВ. ТРУБА	



283.007/01

11 РАСБРАСЫВАТЕЛЬ МИКРОГРАНУЛЯТОРА

№. № в кат.	К.во	НАИМЕНОВАНИЕ	DENOMINATION	№. № в кат.	К.во	НАИМЕНОВАНИЕ	DENOMINATION
61	10008492	СВ. СМЕСЬ АНС. ПР ТРУБА					
62	10018453	РАСПР. МИКРОГР. МИКРО ОБЪЁМ					
63	10028300	МОНТ. СМЕСЬ ТРУБА ПАДЕНИЯ МИКРО (НЕПОД.)					
64	026.092	КРОХА СЕ 12.9 М 6Х10	5927				



MASCAR S.p.A.  
**Via Roma, 82 – 36040 Grumolo delle Abbadesse (Vicenza) Italy**  
**Tel. 044.380180 (r.a.) – Fax 0444.583831 - 380185**