

Katalog części

KOSIARKA DYSKOWA CZOŁOWA KDF 300 S/W - 3,00 m (0572)

przystosowana do pracy:

- ze spulchniaczem pokosu F 300 S (0750)***
- z walcami pokosu F 300 W (0753)***

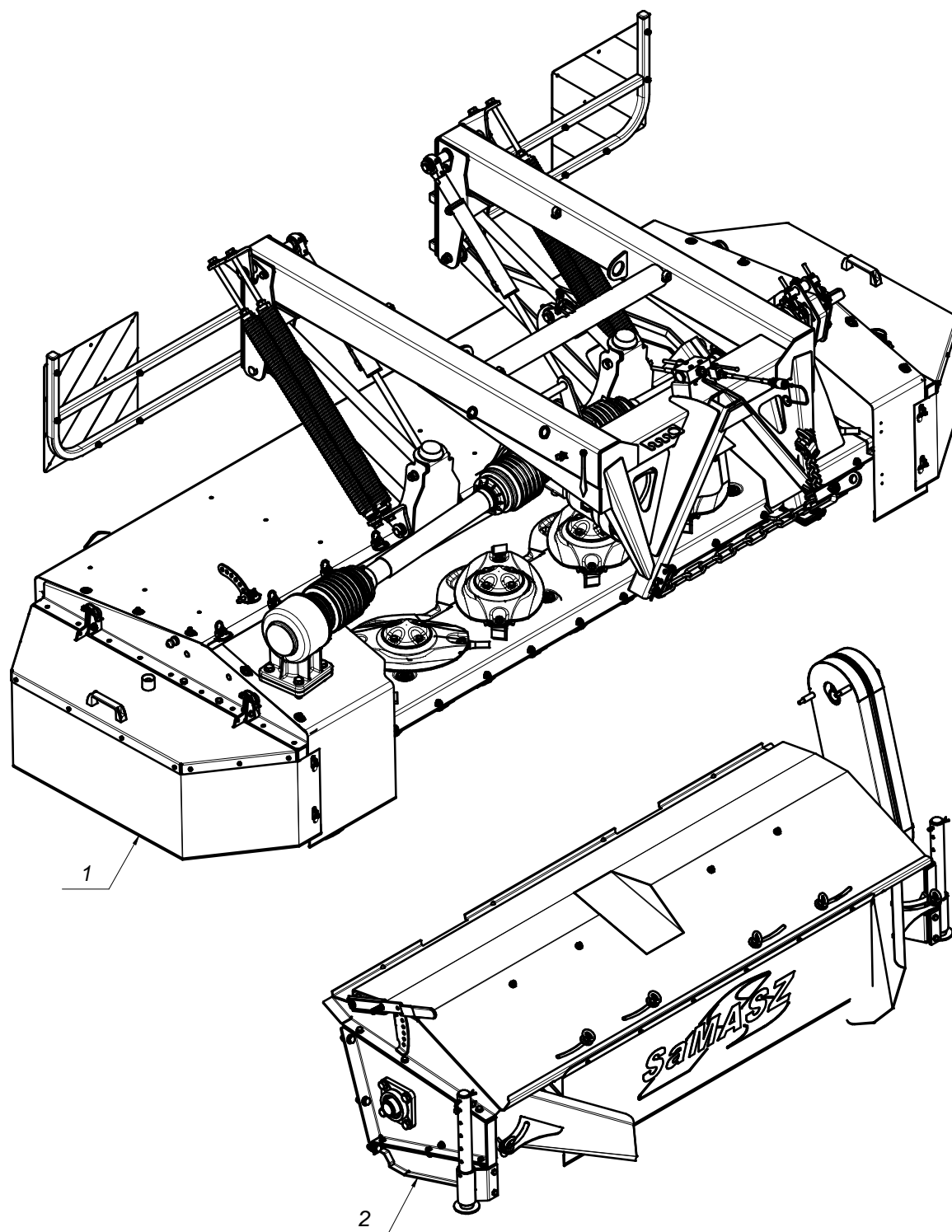
Wersja: 3

Nr fabryczny:

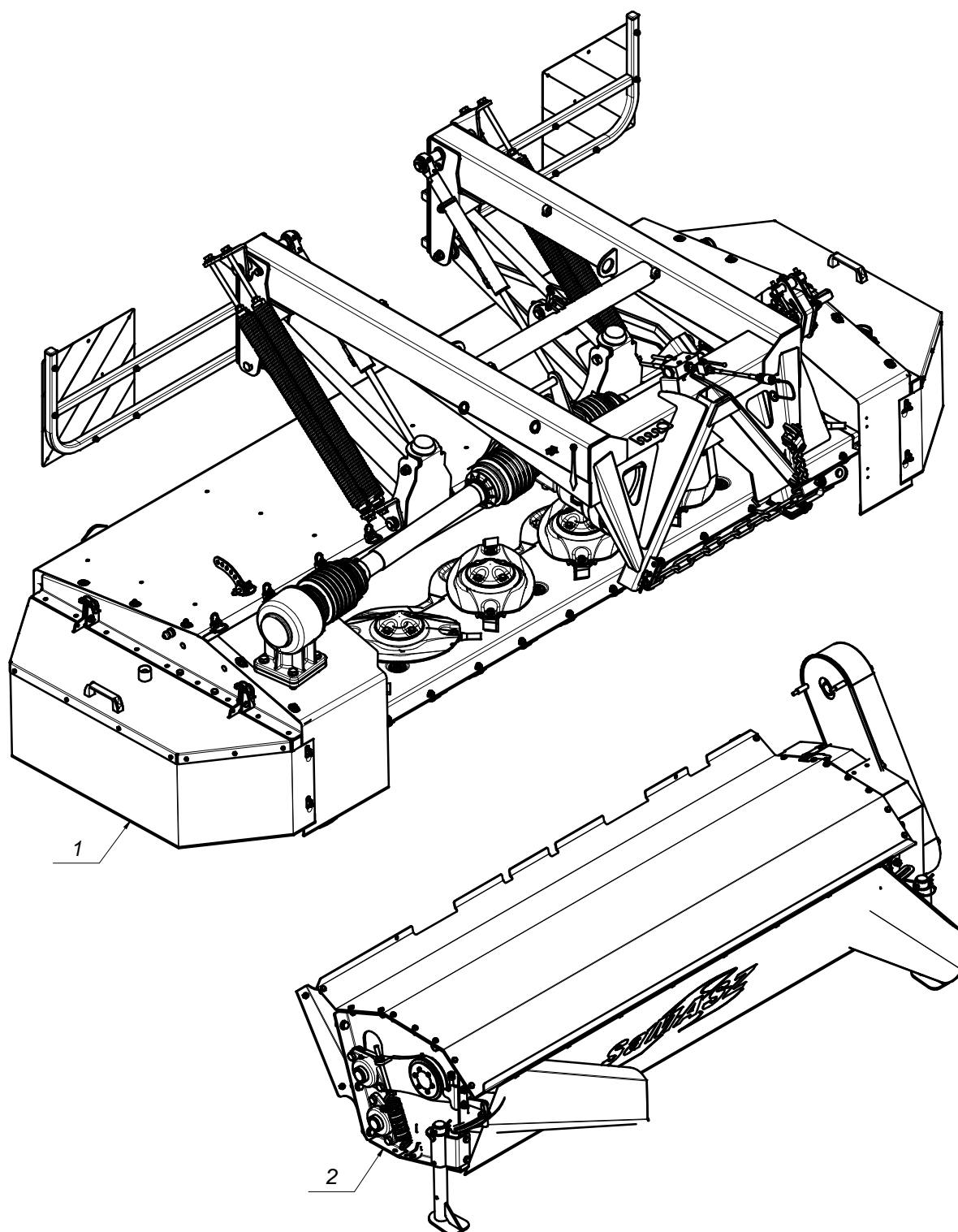
Białystok 2014.02.17

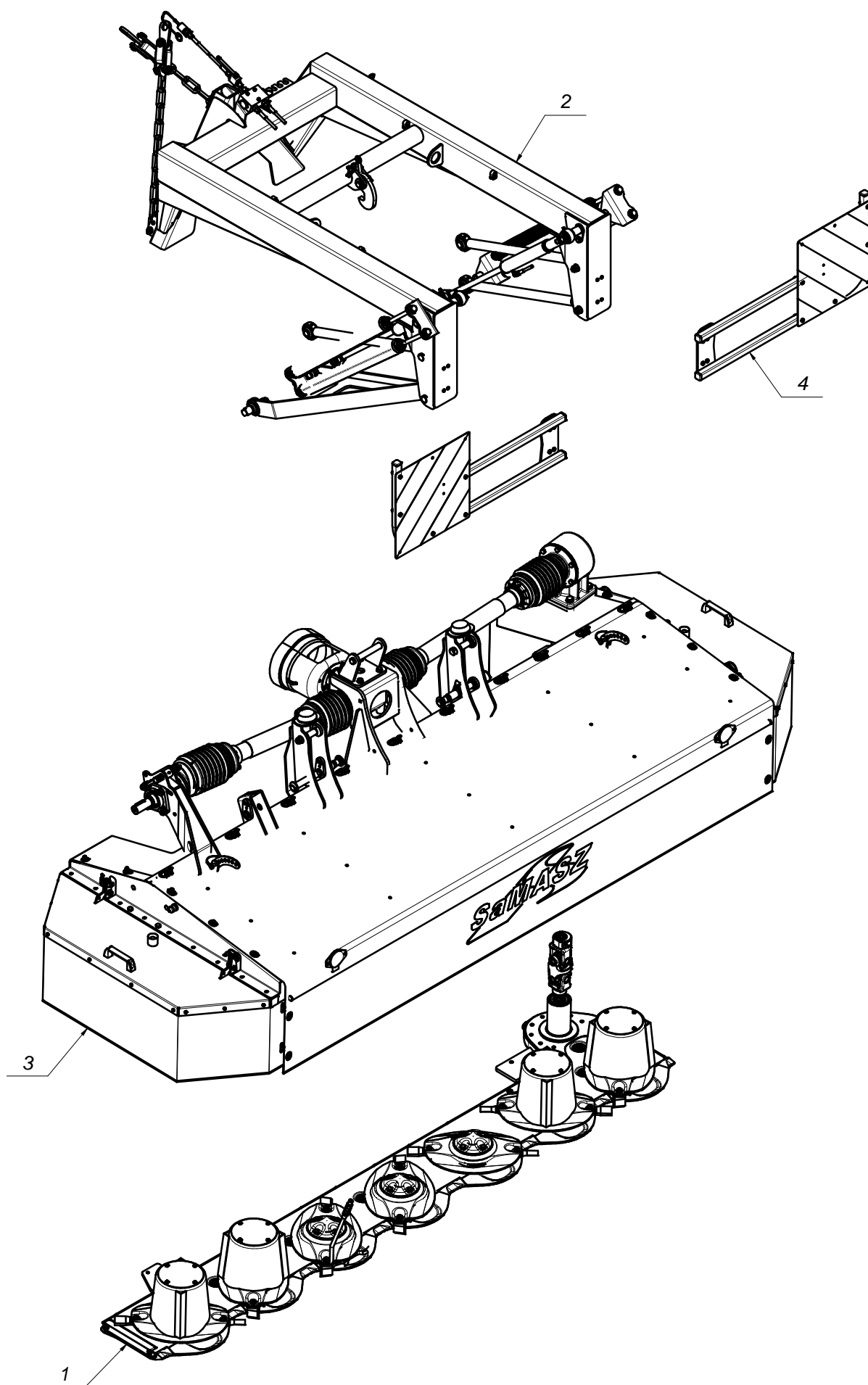
K572PL002

L.P.	Części SaMASZ	Części handlowe	Nazwa części	Liczba sztuk	Uwagi
1	0572.00.00.003		KDF 300 S/W	1	
2	0750.00.00.002		F 300 S	1	



L.P.	Części SaMASZ	Części handlowe	Nazwa części	Liczba sztuk	Uwagi
1	0572.00.00.003		KDF 300 S/W	1	
2	0753.00.00.001		F 300 W	1	







Nazwa tabeli:

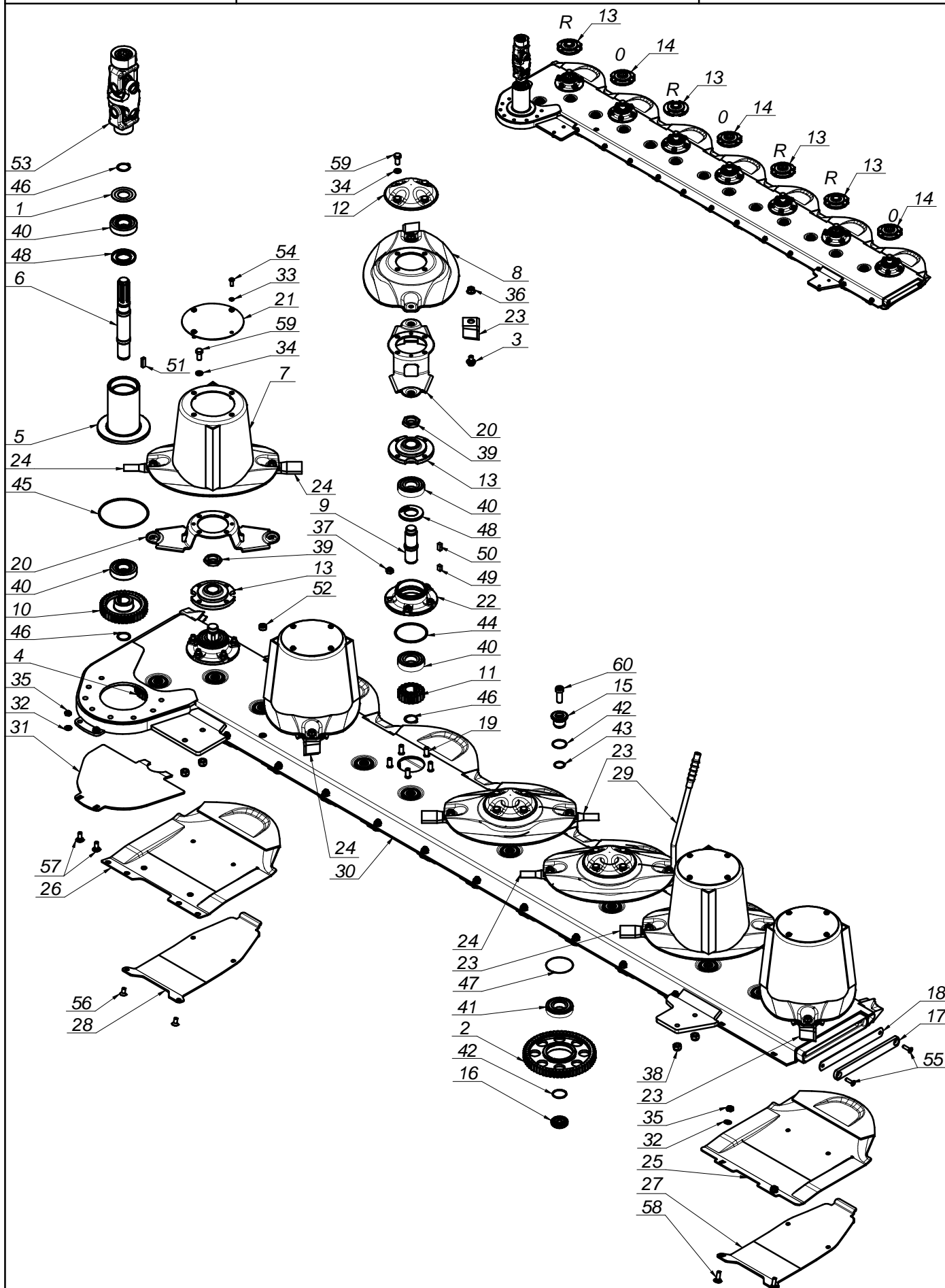
KDF 300 S/W

Nr. tabeli:

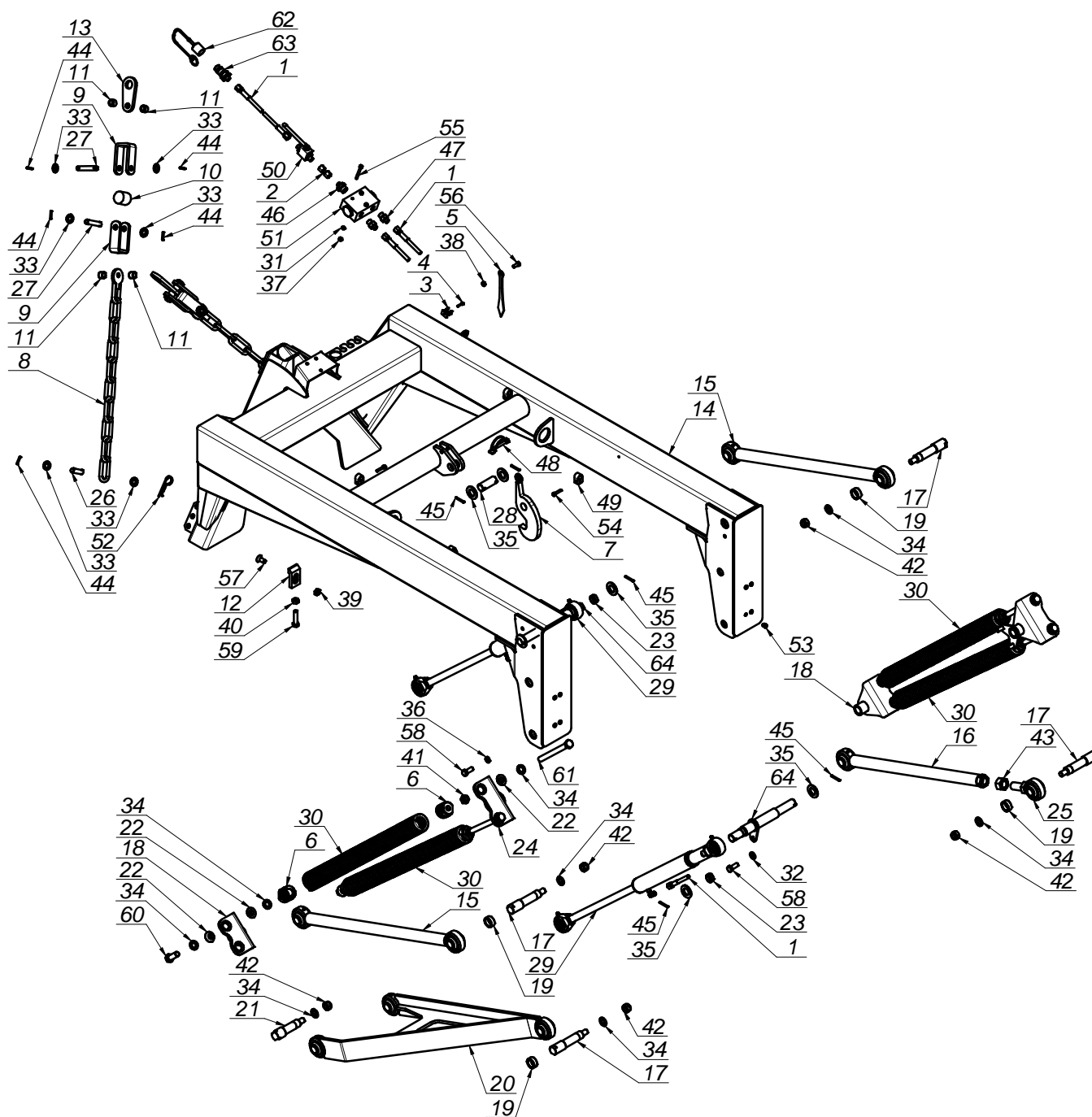
5

Tab. 2

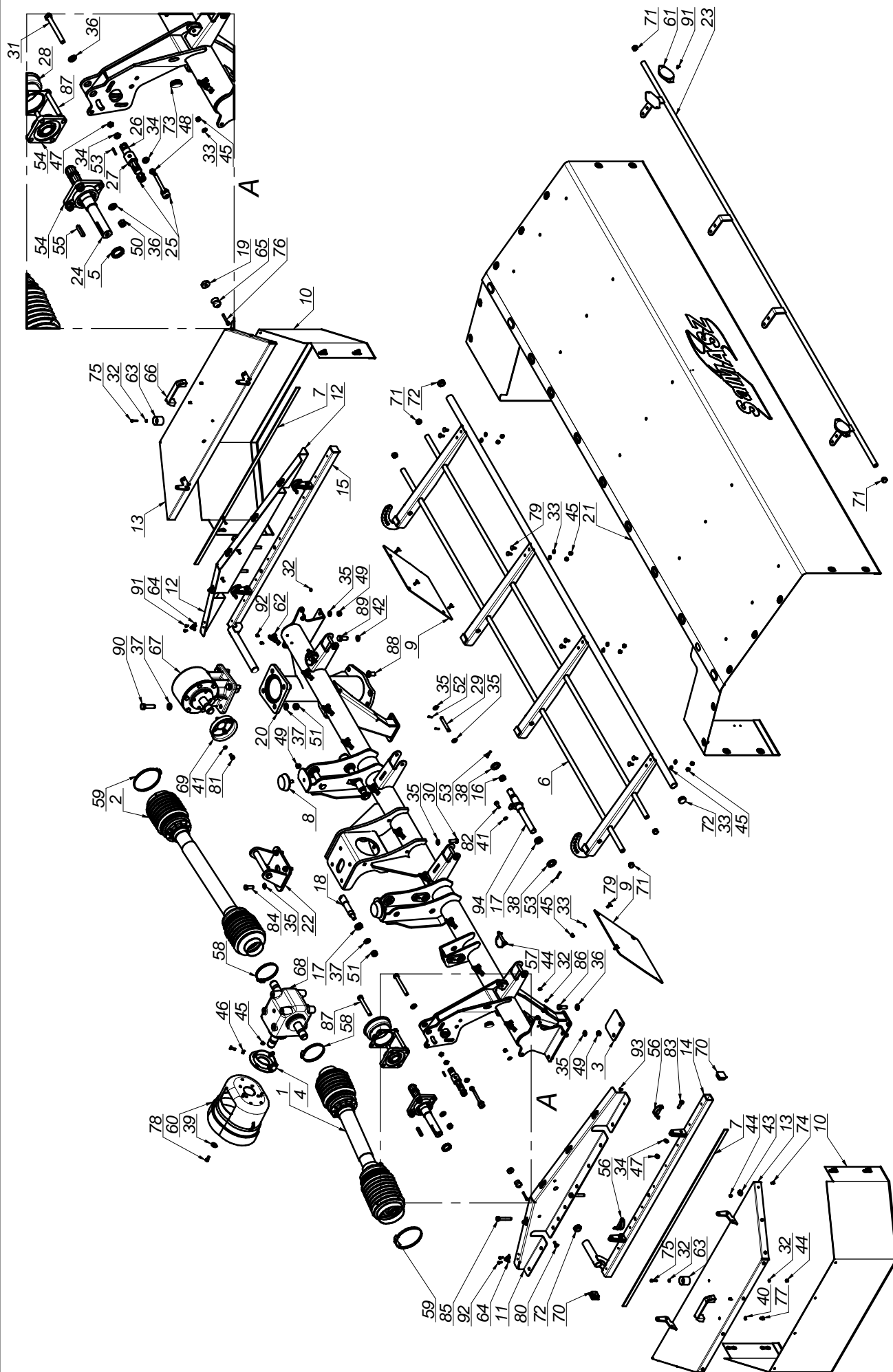
L.P.	Części SaMASZ	Części handlowe	Nazwa części	Liczba sztuk	Uwagi
1	0570.03.00.002		Zespół tnący	1	
2	0572.01.00.003		Układ zawieszenia	1	
3	0572.04.00.003		Rama główna	1	
4	0572.05.00.001		Tablice odbłaskowe	1	Opcja



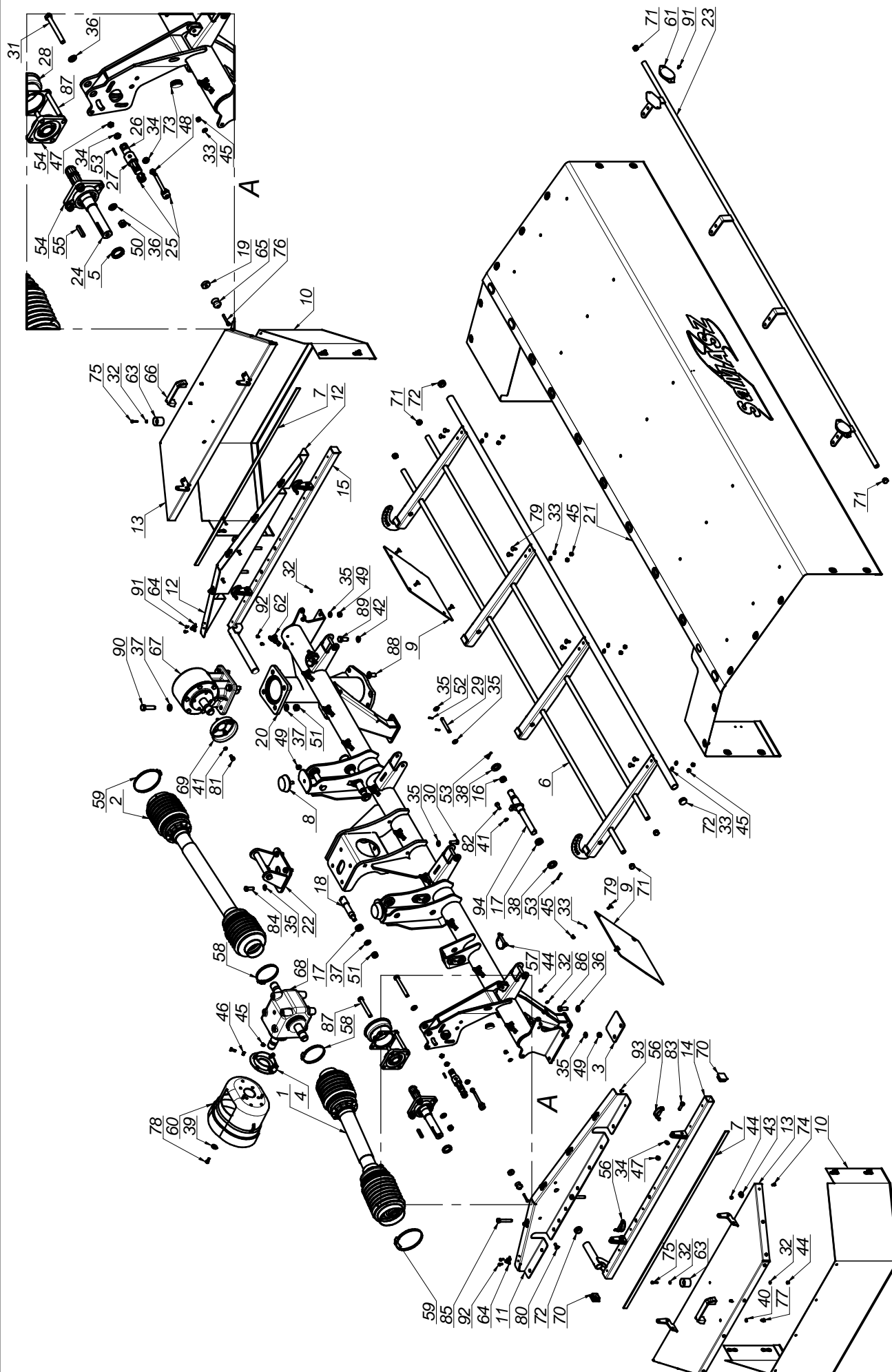
L.P.	Części SaMASZ	Części handlowe	Nazwa części	Liczba sztuk	Uwagi
1	0225.02.24.000	-	Podkładka ochronna	1	
2	0225.05.13.000	MIKW-060-080	Koło zębate pośrednie Z60	12	
3	0225.05.20.001	MIIO-001-012	Obsada noża M12 - trzymak	14	
4	0229.05.02.000		Koło zębate Z38 pośrednie kpl	1	
5	0264.05.01.001		Rura napędu	1	
6	0264.05.02.001		Wałek napędowy pionowy	1	
7	0540.03.03.002		Dysk roboczy z bębniem	4	
8	0540.03.04.002		Dysk roboczy	3	
9	0540.03.05.000		Wałek napędowy L-120	7	
10	0540.03.06.000	MIKW-038-138	Koło zębate napędowe Z38	1	
11	0540.03.07.000	MIKW-020-135	Koło zębate talerza roboczego Z20	7	
12	0540.03.08.000		Pokrywa dysku	3	
13	0540.03.09.002		Piasta górna dysku prawa	4	
14	0540.03.10.002		Piasta górna dysku	3	
15	0540.03.11.000		Sworzeń koła pośredniego - górny	12	
16	0540.03.12.000		Sworzeń koła pośredniego - dolny	12	
17	0540.03.13.001		Zamknięcie listwy	1	
18	0540.03.14.001		Zamknięcie listwy - Guma	1	
19	0540.03.18.000	MZSZ-012-030	Śruba specjalna M12x 30 kl. 10.9 oc.	35	
20	0540.03.20.002		Trzymak nożowy	7	
21	0540.03.22.001		Pokrywa bębna	4	
22	0540.03.23.001	MHOP-000-023 - Odlew	Piasta dolna	7	
23	0540.03.24.002	MINO-000-005	Nóż skośny lewy 105x49x4	8	
24	0540.03.25.002	MINO-000-005	Nóż skośny prawy 105x49x4	6	
25	0540.03.42.002		Ślizg wysokiego koszenia	6	
26	0540.03.52.002		Ślizg skrajny wysokiego koszenia	1	
27	0540.03.62.002		Płoza niska	6	
28	0540.03.65.002		Płoza niska skrajna	1	
29	0540.03.67.002		Klucz wymiany noży	1	
30	0600.04.01.002		Listwa spawana prawa	1	
31	0608.04.21.003		Płoza prawa	1	
32	9999.00.00.004	MZPP-010-001	Podkładka fi10 oc.	14	
33	9999.00.00.032	MZPS-008-001	Podkładka spręż. fi 8,2 oc.	16	
34	9999.00.00.034	MZPS-012-001	Podkładka spręż. fi12,2 oc.	28	
35	9999.00.00.063	MZNS-010-002	Nakrętka M10 kl. 8 oc. samozab.	14	
36	9999.00.00.066	MZNS-012-692	Nakrętka kołnierзова M12 kl.10 oc.	14	
37	9999.00.00.072	MZNS-012-004	Nakrętka M12 kl. 8 oc. samozab.	35	
38	9999.00.00.079	MZNS-014-004	Nakrętka M14 kl. 8 oc. samozab.	4	
39	9999.00.00.115	MZNN-030-000	Nakrętka M30x1,5 kl. 8 oc. niska	7	
40	9999.00.00.289	MZLZ-063-000	Łożysko 6307 2RS C3	16	
41	9999.00.00.290	MZLZ-063-007	Łożysko 6307 2RS N	12	
42	9999.00.00.313	MZUO-030-001	Oring - 30x2,5	24	
43	9999.00.00.314	MZUO-030-001	Oring - 30x2,5	12	
44	9999.00.00.317	MZUO-090-001	Oring - 90x4	7	
45	9999.00.00.319	MZUO-142-000	Oring - 142x4	1	
46	9999.00.00.353	MZSE-035-001	Pierścień osad. Z35	9	
47	9999.00.00.364	MZIP-000-008	Pierścień zabezpieczający fi 95 (łożysko fi 80)	12	
48	9999.00.00.386	MZUS-040-072	Simmering AO - 40x 72x 7	8	
49	9999.00.00.413	MZWP-010-016	Wpust B 10x 8x 16	7	
50	9999.00.00.414	MZWP-000-002	Wpust B 10x 8x 22	7	
51	9999.00.00.415	MZWP-000-003	Wpust B 10x 8x 30	1	
52	9999.00.00.713	MITK-000-003	Korek wlewu oleju M22x1,5 stoż.	1	
53	9999.00.00.900	MIPP-000-001	Przegub podwójny B&P - 8DG4070016	1	
54	9999.00.01.644	MZSI-008-101	Śruba M 8x 20 kl. 8.8 oc. GRZYB IMB	16	
55	9999.00.01.652	MZWB-008-005	Śruba M 8x 30 kl. 8.8 oc. IMB. STOŻ.	2	
56	9999.00.01.677	MZWB-010-004	Śruba M10x 20 kl. 8.8 oc. IMB. STOŻ.	2	
57	9999.00.01.684	MZSP-010-001	Śruba M10x 25 kl. 8.8 oc. PODS.	2	
58	9999.00.01.692	MZSP-010-004	Śruba M10x 30 kl. 8.8 oc. PODS.	12	
59	9999.00.01.740	MZSZ-012-010	Śruba M12x 25 kl. 8.8 oc. (82105)	28	
60	9999.00.01.829	MZSI-016-041	Śruba M16x 40 kl. 10.9 oc. IMB. WALC. NISKI	12	



L.P.	Części SaMASZ	Części handlowe	Nazwa części	Liczba sztuk	Uwagi
1		MIHP-200-001	Przewód M14x1,5 - L=2000	3	
2		MIHP- 014-014	Przylączka nastawna M14xm14 L=40	1	
3		MIIU-015-000	Uchwyt fi 15	1	
4		MZSI-004-001	Śruba M 4x 20 kl. 8.8 oc. IMB. WALC.	1	
5	0225.01.17.000		Wskaźnik	1	
6	0229.01.04.000		Zaczep górny sprężyny dp-fi50x10 L-42	8	
7	0230.01.04.000		Zapadka	1	
8	0230.01.07.000		Łańcuch odciążający L= 660	2	
9	0230.01.08.000		Gniazdo łańcucha	4	
10	0230.01.09.000		Guma amortyzatora	2	
11	0230.01.10.000		Tuleja 1/2" L-15	8	
12	0230.01.13.000		Zatrask	1	
13	0302.01.11.000		Wieszak łańcucha	2	
14	0562.01.01.003		Rama zawieszenia spawana	1	
15	0570.01.12.003		Ramię L= 750	2	
16	0570.01.13.003		Ramię nastawne L= 750	1	
17	0570.01.15.003		Sworzeń	4	
18	0570.01.18.003		Mocowanie sprężyn L-65	2	
19	0570.01.19.003		Tuleja dystansowa fi.25,4 L= 14	4	
20	0570.01.20.003		Wahacz L= 750	1	
21	0570.01.21.003		Sworzeń	1	
22	0570.01.22.003		Podkładka kulista 17	12	
23	0570.01.23.003		Tuleja dystansowa fi.25,4 L= 10	2	
24	0570.01.25.003		Mocowanie sprężyn II	2	
25	0570.01.26.003		Przegub nastawny	1	
26	1000.00.60.000	-	Sworzeń fi.14 L= 55 (SO.14.00.055)	2	
27	1000.00.62.000	-	Sworzeń fi.14 L= 78 (SO.14.00.078)	4	
28	1000.01.06.000	-	Sworzeń fi.25 L= 65 (SO.25.00.065)	1	
29	229.10.17.00/5	MIKC-250-001	Cylinder hydrauliczny CJ-S366-16-40/22/250	2	
30	560.01.04.00	MISP-010-730	Sprężyna fi10_dp fi50 L-730	4	
31	9999.00.00.002	MZPP-006-001	Podkładka fi 6 oc.	3	
32	9999.00.00.005	MZPP-012-002	Podkładka fi12 oc.	2	
33	9999.00.00.006	MZPP-014-001	Podkładka fi14 oc.	12	
34	9999.00.00.009	MZPP-016-001	Podkładka fi16 oc.	17	
35	9999.00.00.014	MZPP-024-001	Podkładka fi 24 oc. pod sworzeń	6	
36	9999.00.00.034	MZPS-012-001	Podkładka spręż. fi12,2 oc.	4	
37	9999.00.00.054	MZNS-006-006	Nakrętka M 6 kl. 8 oc. samozab.	3	
38	9999.00.00.061	MZNZ-008-001	Nakrętka M 8 kl. 8 oc.	1	
39	9999.00.00.072	MZNS-012-004	Nakrętka M12 kl. 8 oc. samozab.	1	
40	9999.00.00.073	MZNZ-012-002	Nakrętka M12 kl. 8 oc.	1	
41	9999.00.00.085	MZNZ-016-001	Nakrętka M16 kl. 8 oc. (DIN)	4	
42	9999.00.00.088	MZNS-016-005	Nakrętka M16 kl. 8 oc. samozab.	5	
43	9999.00.00.110	MZNS-024-020	Nakrętka M24x2 kl. 8 cz.	1	
44	9999.00.00.130	MZZK-005-004	Kołek spręż. fi 5x 25 oc.	10	
45	9999.00.00.133	MZZK-005-006	Kołek spręż. fi 5x 36 nierdz.	6	
46	9999.00.00.184	MIHK-014-001	Złączka M14x1/2"	1	
47	9999.00.00.185	MIHK-000-008	Złączka M14x3_8"	2	
48	9999.00.00.426	MZZZ-008-060	Zawlecza 8x60 oc. - do rur	1	
49	9999.00.00.587	MITU-000-001	Uchwyt zaciskowy fi15	4	
50	9999.00.00.666	MIHZ-000-001	Zawór kulowy BKH 8-L	1	
51	9999.00.00.739	MIHD-056-001	Dzielnik strumienia 25-40L/min C056-V1025	1	
52	9999.00.00.757	MISP-003-001	Zawlecza sprężysta fi.4	2	
53	9999.00.01.526	MITZ-010-000	Zaślepka plastik ok 10 111528	8	
54	9999.00.01.626	MZSI-006-005	Śruba M 6x 30 kl. 8.8 oc. IMB. WALC.	4	
55	9999.00.01.633	MZSZ-060-060	Śruba M 6x 60 kl. 8.8 oc. (82101)	3	
56	9999.00.01.643	MZSZ-008-001	Śruba M 8x 20 kl. 8.8 oc. (82105)	1	
57	9999.00.01.741	MZSI-012-001	Śruba M12x 25 kl. 8.8 oc. IMB. STOŻ.	1	
58	9999.00.01.744	MZSZ-012-002	Śruba M12x 30 kl. 8.8 oc. (82105)	6	
59	9999.00.01.765	MZSZ-012-007	Śruba M12x 50 kl. 8.8 oc. (82105)	1	
60	9999.00.01.832	MZSZ-16-008	Śruba M16x 45 kl. 8.8 oc. (82105)	4	
61	9999.00.01.872	MZSZ-016-180	Śruba M16x180 kl. 8.8 oc. (82105)	4	
62	9999.00.01.928	MITO-000-007	Oslona na wtyk EURO HP10 czerwona	1	
63	9999.00.01.935	MIHZ-000-002	Wtyczka EURO M14x15	1	
64	SN.32.00.285		Sworzeń fi32 L-285	2	



L.P.	Części SaMASZ	Części handlowe	Nazwa części	Liczba sztuk	Uwagi
1		MIWB-051-001	Wał Bondioli & Pavesi - 7G3N051FX0070F4PYA	1	
2		MIWB-071-001	Wał Bondioli & Pavesi - 7G4N071FX007096PTA	1	
3	0225.04.04.000	MIGP-005-002	Przekładka gumowa	1	
4	0230.04.05.000		Uchwyt osłony przekładni	1	
5	0230.04.09.000		Tuleja dystansowa fi.35 L-10,6	1	
6	0233.04.02.004		Ośłona podnoszona	1	
7	0272.02.11.000	MITT-000-012	Taśma przylepna L=1100	2	
8	0305.02.24.000		Amortyzator gumowy	2	
9	0540.02.09.000		Ośłona dolna	2	
10	0560.04.05.002		Ośłona brezentowa boczna	2	
11	0560.04.20.002		Wstawka osłony bocznej metalowa prawa	1	
12	0560.04.21.002		Wstawka osłony bocznej metalowa lewa	1	
13	0560.04.22.001		Ośłona boczna	2	
14	0562.04.03.000		Wspornik osłony prawy	1	
15	0562.04.04.000		Wspornik osłony lewy	1	
16	0570.01.23.003		Tuleja dystansowa fi.25,4 L= 10	2	
17	0570.01.24.003		Tuleja dystansowa fi.25,4 L= 10	4	
18	0570.04.02.003		Sworzeń	2	
19	0570.24.07.002		Podkładka dystansowa	2	
20	0572.04.01.001		Rama spawana	1	
21	0572.04.02.001		Ośłona brezentowa główna	1	
22	0572.04.06.003		Uchwyt zawieszenia przekładni	1	
23	0572.04.12.000		Ośłona przednia	1	
24	0633.04.08.000		Wałek napędowy - górny L-327	1	
25	0633.04.15.000		Naciąg pasa	2	
26	0633.04.16.000		Sworzeń naciagu	1	
27	0633.04.25.000		Tuleja dystansowa	1	
28	0640.04.14.000		Uchwyt osłony wałów	1	
29	1000.00.58.000	-	Sworzeń fi.12 L= 90 (SO.12.00.090)	4	
30	9999	MZSZ-012-003	Śruba M12x 35 kl. 8.8 oc. (82105)	2	
31	9999	MZSZ-014-120	Śruba M14x120 kl. 8.8 oc. (82101)	1	
32	9999.00.00.002	MZPP-006-001	Podkładka fi 6 oc.	6	
33	9999.00.00.003	MZPP-008-002	Podkładka fi 8 oc.	20	
34	9999.00.00.004	MZPP-010-001	Podkładka fi10 oc.	8	
35	9999.00.00.005	MZPP-012-002	Podkładka fi12 oc.	18	
36	9999.00.00.006	MZPP-014-001	Podkładka fi14 oc.	7	
37	9999.00.00.009	MZPP-016-001	Podkładka fi16 oc.	10	
38	9999.00.00.014	MZPP-024-001	Podkładka fi 24 oc. pod sworzeń	4	
39	9999.00.00.026	MZPP-008-003	Podkładka pow. fi 8x28 oc.	3	
40	9999.00.00.032	MZPS-008-001	Podkładka spręż. fi 8,2 oc.	2	
41	9999.00.00.033	MZPS-010-002	Podkładka spręż. fi10,2 oc.	6	
42	9999.00.00.036	MZPS-016-003	Podkładka spręż. fi16,3 oc.	7	
43	9999.00.00.042	MZPN-006-003	Podkładka pow. fi 6x25 oc.	20	
44	9999.00.00.054	MZNS-006-006	Nakrętka M 6 kl. 8 oc. samozab.	24	
45	9999.00.00.060	MZNS-008-006	Nakrętka M 8 kl. 8 oc. samozab.	21	
46	9999.00.00.061	MZNZ-008-001	Nakrętka M 8 kl. 8 oc.	3	
47	9999.00.00.063	MZNS-010-002	Nakrętka M10 kl. 8 oc. samozab.	6	
48	9999.00.00.064	MZNZ-010-001	Nakrętka M10 kl. 8 oc.	2	
49	9999.00.00.072	MZNS-012-004	Nakrętka M12 kl. 8 oc. samozab.	6	
50	9999.00.00.079	MZNS-014-004	Nakrętka M14 kl. 8 oc. samozab.	4	
51	9999.00.00.088	MZNS-016-005	Nakrętka M16 kl. 8 oc. samozab.	6	
52	9999.00.00.125	MZZK-004-001	Kolek spręż. fi 4x 20 nierdz.	8	
53	9999.00.00.133	MZZK-005-006	Kolek spręż. fi 5x 36 nierdz.	5	
54	9999.00.00.303	MZLZ-000-003	Łożysko zespół UCF 207	2	
55	9999.00.00.408	MZWP-010-050	Wpust A 10x 8x 50	1	
56	9999.00.00.426	MZZZ-008-060	Zawlecza 8x60 oc. - do rur	4	
57	9999.00.00.428	MZZZ-010-000	Zawlecza 10x70 oc. - do rur	2	
58	9999.00.00.451	MIIO-100-000	Opaska zaciskowa 100-120	2	
59	9999.00.00.452	MIIO-130-000	Opaska zaciskowa 130-150	2	
60	9999.00.00.493	MITO-000-005	Ośłona stożkowa D4170 401	1	
61	9999.00.00.533	MIEK-000-011	Odblask okrągły biały przykręcany	2	
62	9999.00.00.717	MIIC-000-000	Chwyłka obrot-wahliwa	10	



L.P.	Części SaMASZ	Części handlowe	Nazwa części	Liczba sztuk	Uwagi
63	9999.00.00.718	MIGG-001-001	Gniazdo zatrzasku (gumowe)	2	
64	9999.00.00.719	MPIU-001-001	Uchwyt obrotowy	10	
65	9999.00.00.720	MIGW-001-001	Wtyk zatrzasku (plastikowy)	2	
66	9999.00.00.876	MPIU-001-002	Uchwyt standardowy 132xM8	2	
67	9999.00.00.903	MIPS-015-007	Przekładnia kątowna 015-04.101.LS	1	
68	9999.00.00.904	MIPS-110-000	Przekładnia kątowna 110-01.111.L	1	
69	9999.00.00.905	MIIU-211-000	Uchwyt mocowania osłony 395011211R	1	
70	9999.00.01.521	MITZ-034-001	Zaślepka plastik kw 38x38x3 - 111541	4	
71	9999.00.01.528	MITZ-021-000	Zaślepka plastik ok 21x0.8-2.0 - 465608	6	
72	9999.00.01.531	MITZ-034-000	Zaślepka plastik ok 34x1 - 111065	4	
73	9999.00.01.532	MITZ-040-000	Zaślepka plastik ok 40x1 - 111067	1	
74	9999.00.01.611	MZSZ-006-005	Śruba M 6x 16 kl. 8.8 oc. (82105)	20	
75	9999.00.01.623	MZSI-006-006	Śruba M 6x 25 kl. 8.8 oc. IMB. WALC.	2	
76	9999.00.01.629	MZSI-006-040	Śruba M 6x 40 kl. 8.8 oc. IMB. WALC.	2	
77	9999.00.01.639	MZSZ-008-011	Śruba M 8x 12 kl. 8.8 oc. (82105)	4	
78	9999.00.01.643	MZSZ-008-001	Śruba M 8x 20 kl. 8.8 oc. (82105)	6	
79	9999.00.01.646	MZSP-008-001	Śruba M 8x 20 kl. 8.8 oc. PODS.	14	
80	9999.00.01.650	MZSZ-008-002	Śruba M 8x 25 kl. 8.8 oc. PODS.	4	
81	9999.00.01.676	MZSZ-010-010	Śruba M10x 20 kl. 8.8 oc. (82105)	4	
82	9999.00.01.681	MZSZ-010-001	Śruba M10x 25 kl. 8.8 oc. (82105)	2	
83	9999.00.01.697	MZSZ-010-008	Śruba M10x 35 kl. 8.8 oc. (82105)	4	
84	9999.00.01.748	MZSZ-012-046	Śruba M12x 35 kl. 10.9 oc. (82105)	4	
85	9999.00.01.779	MZSZ-012-070	Śruba M12x 70 kl. 8.8 oc. (82101)	4	
86	9999.00.01.808	MZSZ-014-005	Śruba M14x 35 kl. 8.8 oc. (82105)	2	
87	9999.00.01.821	MZSZ-014-007	Śruba M14x110 kl. 8.8 oc. (82101)	3	
88	9999.00.01.826	MZSI-016-013	Śruba M16x 35 kl. 10.9 oc. IMB. STOŻ.	1	
89	9999.00.01.827	MZSZ-016-001	Śruba M16x 35 kl. 8.8 oc. (82105)	7	
90	9999.00.01.844	MZSZ-016-006	Śruba M16x 60 kl. 8.8 oc. (82105)	4	
91	9999.00.01.925	MZIN-000-004	Nit zrywany fi 5 L= 10	14	
92	9999.00.01.926	MZIN-005-014	Nit zrywany fi 5 L= 14	30	
93	9999.00.01.927	MZIN-006-010	Nit zrywany fi 6 L= 10	18	
94	SZ.32.00.280		Sworzeń - SZ.32 L= 280	2	

L.P.	Części SaMASZ	Części handlowe	Nazwa części	Liczba sztuk	Uwagi
1	0572.05.01.001		Mocowanie tablic lewe	1	
2	0572.05.02.001		Mocowanie tablic prawe	1	
3	9999.00.00.003	MZPP-008-002	Podkładka fi 8 oc.	18	
4	9999.00.00.060	MZNS-008-006	Nakrętka M 8 kl. 8 oc. samozab.	18	
5	9999.00.00.446	MIET-000-002	Tablica DIN11 030_3M	2	
6	9999.00.01.520	MITZ-030-030	Zaslepka plastik kw 30x30x2	6	
7	9999.00.01.648	MZSZ-008-009	Śruba M 8x 25 kl. 8.8 oc. (82105)	8	
8	9999.00.01.659	MZSZ-008-007	Śruba M 8x 45 kl. 8.8 oc. (82105)	10	

