

**КОМБАЙН КОРМОУБОРОЧНЫЙ ПОЛУНАВЕСНОЙ
КПК-3000А «ПАЛЕССЕ FH40А»**

**(дополнение к каталогу деталей и сборочных единиц
“Комбайн кормоуборочный полунавесной КПК-3000 «ПАЛЕССЕ FH40»”)**



042



РБ 01

Предназначен для операторов, механиков, инженерно-технических работников, занимающихся эксплуатацией и обслуживанием комбайна кормоуборочного полунавесного КПК-3000А «ПАЛЕССЕ FH40А»

**КОМБАЙН КОРМОУБОРОЧНЫЙ ПОЛУНАВЕСНОЙ
КПК-3000А «ПАЛЕССЕ FH40А»**

**(дополнение к каталогу деталей и сборочных единиц
“Комбайн кормоуборочный полунавесной КПК-3000 «ПАЛЕССЕ FH40»”)**

ПО «Гомсельмаш» 2009

1 ПРАВИЛА ПОЛЬЗОВАНИЯ КАТАЛОГОМ

Каталог деталей и сборочных единиц «Комбайн кормоуборочный полунавесной КПК-3000А «ПАЛЕССЕ FH40А» (дополнение к каталогу деталей и сборочных единиц «Комбайн кормоуборочный полунавесной КПК-3000 «ПАЛЕССЕ FH40»») предназначен для составления заявок на запасные части, необходимые при техническом обслуживании и ремонте комбайна кормоуборочного полунавесного КПК-3000А «ПАЛЕССЕ FH40А». Данный каталог необходимо применять совместно с каталогом «Комбайн кормоуборочный полунавесной КПК-3000 «ПАЛЕССЕ FH40».

Настоящий каталог деталей и сборочных единиц соответствует технической документации по состоянию на сентябрь 2009 года.

Изготовитель постоянно проводит работы по совершенствованию конструкции комбайна кормоуборочного полунавесного КПК-3000А «ПАЛЕССЕ FH40А», в связи, с чем возможны отдельные изменения в конструкции, не отраженные в настоящем дополнении и серийном каталоге.

2 УКАЗАТЕЛЬ РИСУНКОВ

№ рис	Обозначение рисунка	Стр.	№ рис	Обозначение рисунка	Стр.
1	Измельчитель КПК-3000А ПКК-1-0100000 (общий вид)	5	14	Гидросистема кормоуборочного навесного ком- байна КПК-3000А ПКК-1-0113000	44
2	Измельчитель ПКК-1-0100000 (лист 1)	7	15	Пакет ПКК-1-0113470	47
3	Измельчитель ПКК-1-0100000 (лист 2)	11			
4	Установка вала с ротором ПКК-1-0100090.	14			
5	Муфта ПКК 0110000	18			
6	Механизм копирования ПКК-1-0455000	20			
7	Механизм продольного копирования ПКК 0455000-02	23			
8	Устройство доизмельчающее ПКК-1-0111000	26			
9	Установка валцов доизмельчающих ПКК-1-0111030 и ПКК-1-0111040	30			
10	Вальцы доизмельчающие ПКК-1-0111030 и ПКК-1-0111040	32			
11	Основание верхнее ПКК-1-0111300	34			
12	Гидромотор ПКК 0113430	39			
13	Установка ременных передач ПКК-1-0106000	41			

3 СБОРОЧНЫЕ ЕДИНИЦЫ И ДЕТАЛИ

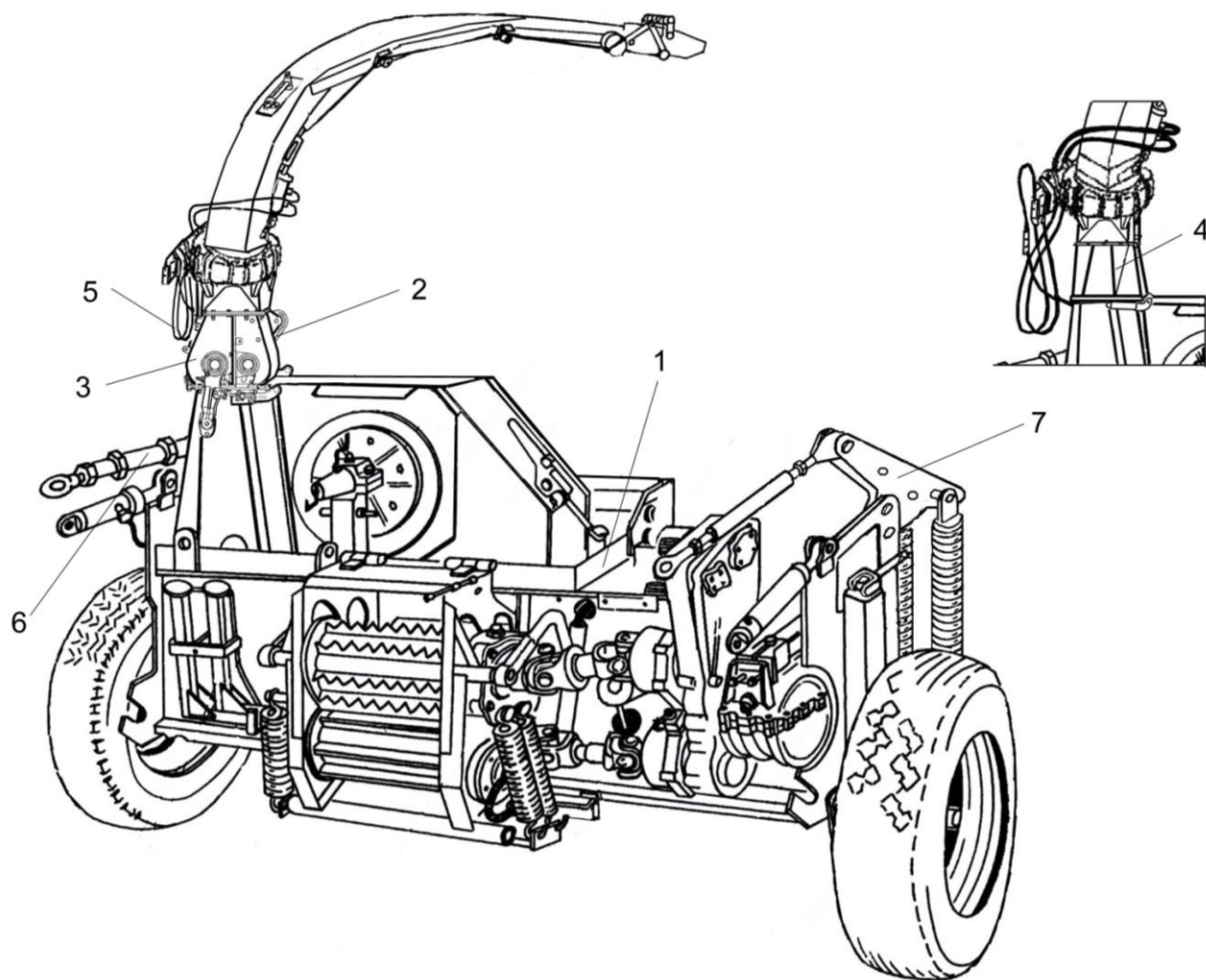


Рисунок 1 – Измельчитель КПК-3000А ПКК-1-0100000 (общий вид)

№ рис	№ поз	Обозначение	Наименование	Куда входит	
				Обозначение	Кол. на 1 сб.ед.
ИЗМЕЛЬЧИТЕЛЬ КПК-3000А ПКК-1-0100000 (общий вид) (рисунок 1)					
1	1-7	ПКК-1-0100000	Измельчитель	ПКК-1-0000000	1
	1	ПКК-1-0105000	Рама навески	ПКК-1-0100000	1
	2	ПКК-1-0106000	Установка ременных передач	ПКК-1-0100000	1
	3	ПКК-1-0111000	Доизмельчающее устройство	ПКК-1-0100000	1
	4	ПКК-1-0111400	Проставка	ПКК-1-0100000	1
	5	ПКК-1-0113000	Гидросистема кормоуборочного навес- ного комбайна КПК-3000А	ПКК-1-0100000	1
	6	ПКК-1-0455000	Механизм копирования	ПКК-1-0100000	1
	7	ПКК 0455000-02	Механизм продольного копирования	ПКК-1-0100000	1

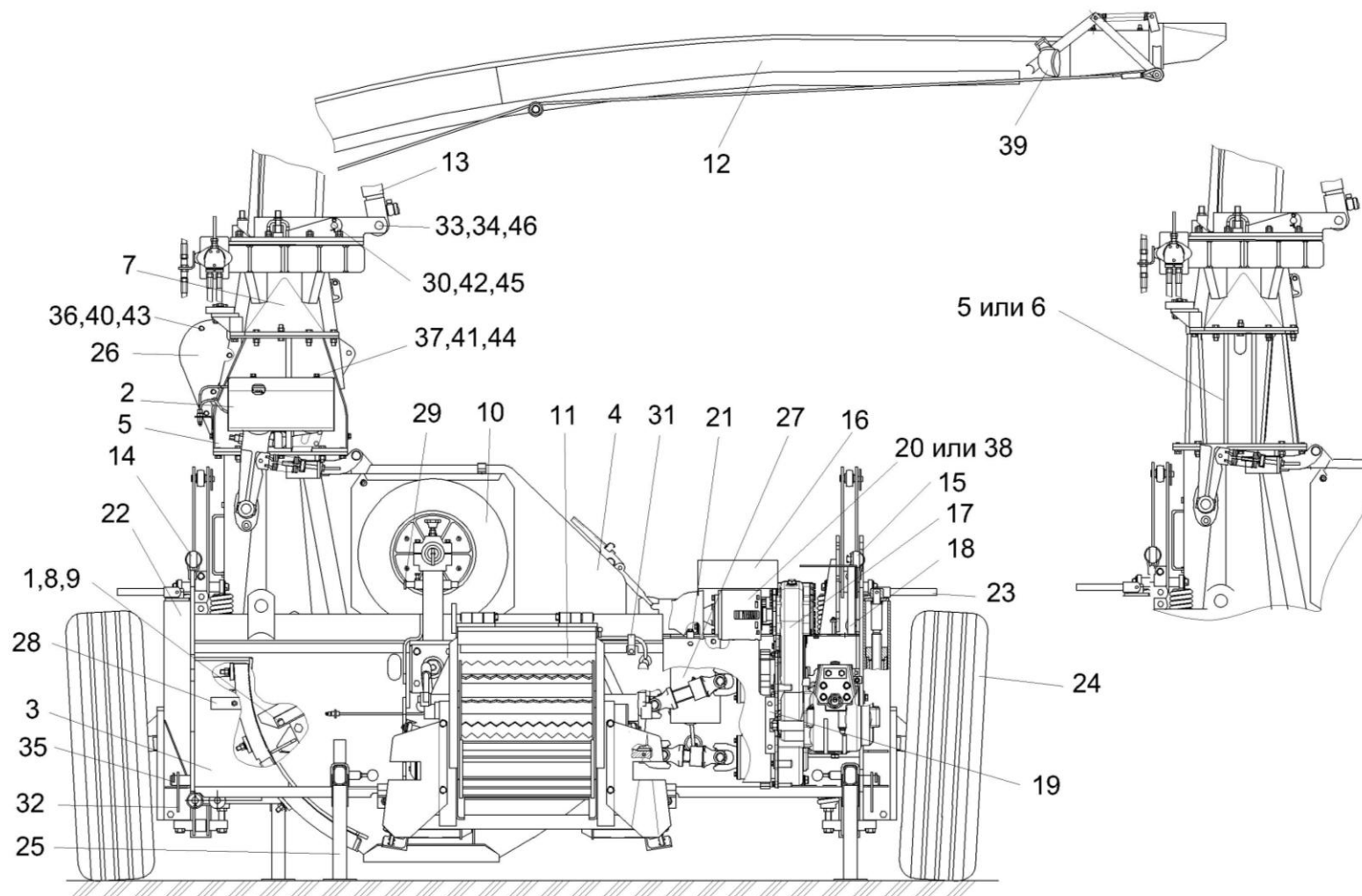


Рисунок 2 – Измельчитель ПКК-1-0100000 (лист 1)

№ рис	№ поз	Обозначение	Наименование	Куда входит	
				Обозначение	Кол. на 1 сб.ед.

ИЗМЕЛЬЧИТЕЛЬ ПКК-1-0100000 (лист 1) (рисунок 2)

2	1-46	ПКК-1-0100000	Измельчитель	ПКК-1-0000000	1
	1	ПКК-1-0100090	Вал с ротором	ПКК-1-0100000	1
	2	ПКК-1-0100220	Щиток	ПКК-1-0100000	1
	3	ПКК-1-0101000	Рама измельчителя	ПКК-1-0100000	1
	4	ПКК-1-0103000	Кожух верхний	ПКК-1-0100000	1
	5	ПКК-1-0111000	Устройство доизмельчающее	ПКК-1-0100000	1
	6	ПКК-1-0111400	Проставка	ПКК-1-0100000	1
	7	ПКК-1-0113000	Гидросистема кормоуборочного навесного комбайна КПК-3000А	ПКК-1-0100000	1
	8	ПКК-1-0100150-01	Корпус	ПКК-1-0100000	1
	9	ПКК-1-0100160-01	Корпус	ПКК-1-0100000	1
	10	ПКК 0107000Б-01	Устройство заточное	ПКК-1-0100000	1
	11	ПКК 0108000Б	Аппарат питающий	ПКК-1-0100000	1
	12	ПКК 0109000В-02	Силосопровод	ПКК-1-0100000	1
	13	ПКК 0113200-01	Гидроцилиндр	ПКК-1-0100000	1
	14	ПКК 0113210	Гидроцилиндр навески	ПКК-1-0100000	1
	15	ПКК 0113210-01	Гидроцилиндр навески	ПКК-1-0100000	1
	16	ПКК 0123000А-01	Кожух	ПКК-1-0100000	1

№ рис	№ поз	Обозначение	Наименование	Куда входит	
				Обозначение	Кол. на 1 сб.ед.
2	17	ПКК 0135000Б-01	Коробка трехскоростная	ПКК-1-0100000	1
	18	ПКК 0137000А-01	Рычаг	ПКК-1-0100000	1
	19	ПКК 0139000А-01	Уголок направляющий	ПКК-1-0100000	1
	20	ПКК 0140000	Вал карданный телескопический с защитным кожухом	ПКК-1-0100000	2
	21	ПКК 0142000-01	Кронштейн	ПКК-1-0100000	1
	22	ПКК 0143000-01	Колесо опорное	ПКК-1-0100000	!
	23	ПКК 0143040-01	Рычаг	ПКК-1-0100000	1
	24	ПКК 0144000-03	Колесо опорное	ПКК-1-0100000	1
	25	ПКК 0149000-01	Опора	ПКК-1-0100000	3
	26	ПКК-1-0100405	Щиток	ПКК-1-0100000	1
	27	ПКК 0100401А-01	Кожух	ПКК-1-0100000	1
	28	ПКК 0100522-01	Скоба	ПКК-1-0100000	1
	29	ПКК 0100634	Фиксатор	ПКК-1-0100000	1
	30	ПКК 0100663	Ось	ПКК-1-0100000	1
	31	ПКК 0108493-01	Скоба	ПКК-1-0100000	1
	32	ПКК 0205419	Накладка	ПКК-1-0100000	2
	33	КИС 0105438	Шайба	ПКК-1-0100000	4
	34	КИС 0105614Б	Ось	ПКК-1-0100000	1

№ рис	№ поз	Обозначение	Наименование	Куда входит	
				Обозначение	Кол. на 1 сб.ед.
2	35	ПЕА 2707224	Шплинт	ПКК-1-0100000	2
	36		Болт М8-6х20 – 7796	ПКК-1-0100000	17
	37		Болт М10-6х25 – 7796	ПКК-1-0100000	7
	38		Вал карданный в защитном кожухе со встроенной предохранительной муфтой W-2300-SO15-910-K968	ПКК-1-0100000	2
	39		Фара рабочая 8724.3.10-01	ПКК-1-0100000	1
	40		Шайба 8Т 65Г – 6402	ПКК-1-0100000	26
	41		Шайба 10Т 65Г – 6402	ПКК-1-0100000	35
	42		Шайба 20.01 – 9649	ПКК-1-0100000	4
	43		Шайба С.8.01 – 11371	ПКК-1-0100000	20
	44		Шайба С.10.01 – 11371	ПКК-1-0100000	18
	45		Шплинт 5х36 – 397	ПКК-1-0100000	3
	46		Шплинт 6,3х45 – 397	ПКК-1-0100000	3

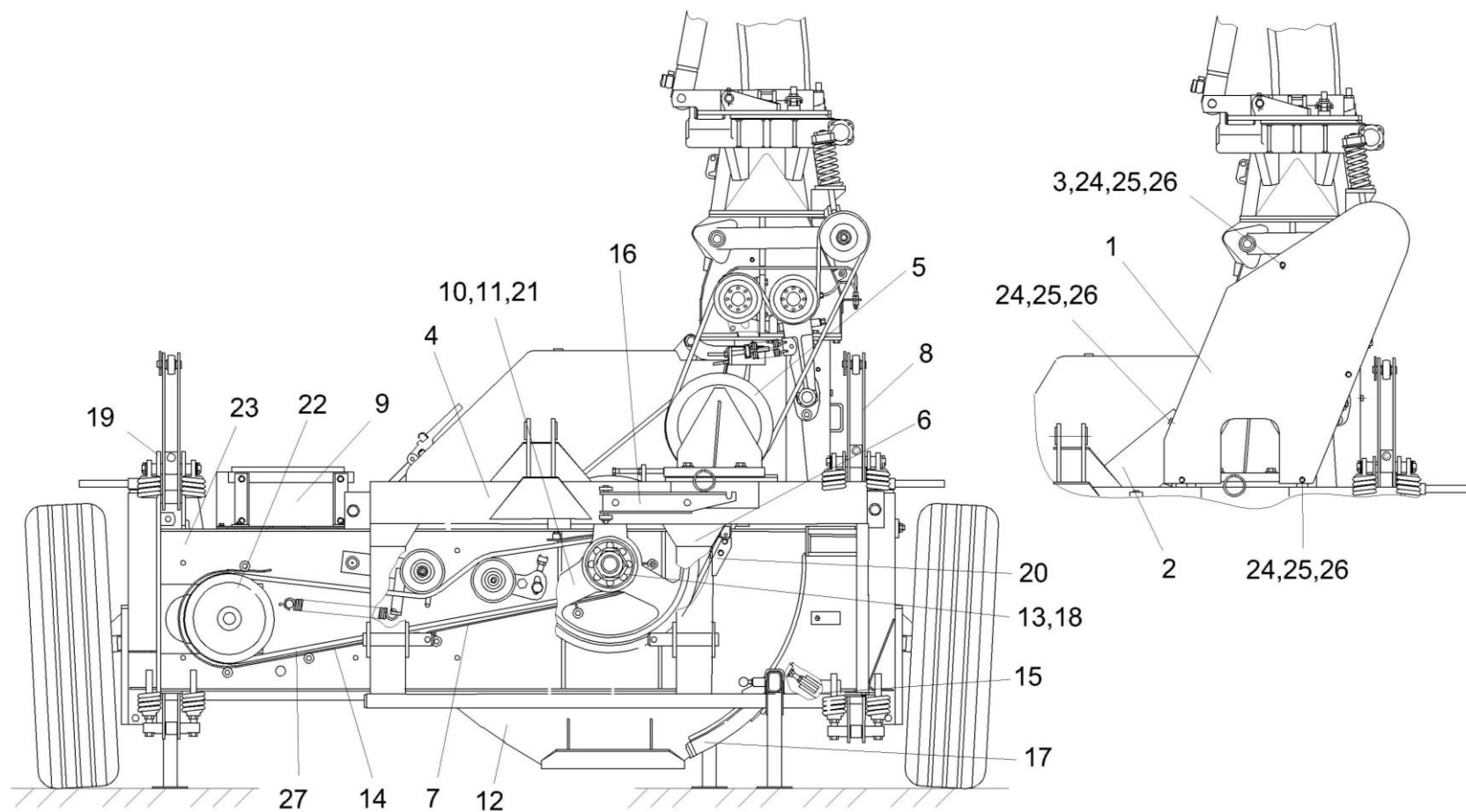


Рисунок 3 – Измельчитель ПКК-1-0100000 (лист 2)

№ рис	№ поз	Обозначение	Наименование	Куда входит	
				Обозначение	Кол. на 1 сб.ед.

ИЗМЕЛЬЧИТЕЛЬ ПКК-1-0100000 (лист 2) (рисунок 3)

3	1-27	ПКК-1-0100000	Измельчитель	ПКК-1-0000000	1
	1	ПКК-1-0100200	Щиток	ПКК-1-0100000	1
	2	ПКК-1-0100210	Щиток	ПКК-1-0100000	1
	3	ПКК-1-0100250	Труба	ПКК-1-0100000	1
	4	ПКК-1-0105000	Рама навески	ПКК-1-0100000	1
	5	ПКК-1-0106000	Установка ременных передач	ПКК-1-0100000	1
	6	ПКК-1-0114000	Щиток	ПКК-1-0100000	1
	7	ПКК-1-0124000	Кожух	ПКК-1-0100000	1
	8	ПКК-1-0455000	Механизм копирования	ПКК-1-0100000	1
	9	ПКК 0100030Б	Панель	ПКК-1-0100000	1
	10	ПКК-1-0100150-01	Корпус	ПКК-1-0100000	1
	11	ПКК-1-0100160-01	Корпус	ПКК-1-0100000	1
	12	ПКК 0102000А-01	Кожух нижний	ПКК-1-0100000	1
	13	ПКК 0110000	Муфта	ПКК-1-0100000	1
	14	ПКК 0125000А-01	Кожух	ПКК-1-0100000	1
	15	ПКК 0127000А-01	Рычаг кожуха	ПКК-1-0100000	1
	16	ПКК 0134000А-01	Кронштейн	ПКК-1-0100000	1

№ рис	№ поз	Обозначение	Наименование	Куда входит	
				Обозначение	Кол. на 1 сб.ед.
3	17	ПКК 0138000Б-01	Терка	ПКК-1-0100000	1
	18	ПКК 0141100	Вал карданный телескопический с защитным кожухом	ПКК-1-0100000	2
	19	ПКК 0455000-02	Механизм продольного копирования	ПКК-1-0100000	1
	20	ПКК-1-0100407	Щиток	ПКК-1-0100000	1
	21	ПКК-1-0100602	Шкив	ПКК-1-0100000	1
	22	ПКК 0100202-01	Шкив	ПКК-1-0100000	1
	23	ПКК 0100403А-01	Щиток	ПКК-1-0100000	1
	24		Болт М8-6х20 – 7796	ПКК-1-0100000	17
	25		Шайба 8Т 65Г – 6402	ПКК-1-0100000	26
	26		Шайба С.8.01 – 11371	ПКК-1-0100000	20
	27		Многопрофильный ремень ЗНВ 2886 L _a	ПКК-1-0100000	1



№ рис	№ поз	Обозначение	Наименование	Куда входит	
				Обозначение	Кол. на 1 сб.ед.
УСТАНОВКА ВАЛА С РОТОРОМ ПКК-1-0100090 (рисунок 4)					
4	1	ПКК-1-0100090	Вал с ротором	ПКК-1-0100000	1
	2	ПКК 0100120А-01	Маслопровод	ПКК-1-0100000	2
	3	ПКК 0100150-01	Корпус	ПКК-1-0100000	1
	4	ПКК 0100160-01	Корпус	ПКК-1-0100000	1
	5	ПКК 0100170-01	Противорез	ПКК-1-0100000	1
	6	ПКК 0100350	Пластина противорежущая	ПКК-1-0100000	2
	7	ПКК 0100610	Пластина противорежущая	ПКК-1-0100000	2
	8	ПКК 0110000	Муфта	ПКК-1-0100000	1
	9	ПКК 0141100	Вал карданный телескопический	ПКК-1-0100000	2
	10	ПКК-1-0100602	Шкив	ПКК-1-0100000	1
	11	ПКК 0100406	Кольцо распорное	ПКК-1-0100000	2
	12	ПКК 0100412-01	Крышка	ПКК-1-0100000	1
	13	ПКК 0100416	Шайба	ПКК-1-0100000	1
	14	ПКК 0100424-01	Пружина тарельчатая	ПКК-1-0100000	4
	15	ПКК 0100425	Шайба	ПКК-1-0100000	1
	16	ПКК 0100427	Шайба	ПКК-1-0100000	1
	17	ПКК 0100428	Шайба упорная	ПКК-1-0100000	1

№ рис	№ поз	Обозначение	Наименование	Куда входит	
				Обозначение	Кол. на 1 сб.ед.
4	18	ПКК 0100449	Шайба	ПКК-1-0100000	9
	19	ПКК 0100449-01	Шайба	ПКК-1-0100000	4
	20	ПКК 0100512-01	Планка	ПКК-1-0100000	2
	21	ПКК 0100518	Прокладка	ПКК-1-0100000	3
	22	ПКК 0100603	Гайка	ПКК-1-0100000	1
	23	ПКК 0100608	Гайка	ПКК-1-0100000	1
	24	ПКК 0100614	Штуцер	ПКК-1-0100000	2
	25	ПКК 0100801	Втулка	ПКК-1-0100000	1
	26	ПКК 0135431	Шайба специальная	ПКК-1-0100000	2
	27	ПКК 0135432	Шайба	ПКК-1-0100000	1
	28	КЗР 0350401-02	Шайба	ПКК-1-0100000	1
	29	КИС 0103413	Шайба стопорная	ПКК-1-0100000	1
	30		Болт М12-6ех45 – 7786	ПКК-1-0100000	4
	31		Болт М12-6ех50 – 7796	ПКК-1-0100000	2
	32		Болт М12-6ех35 – 7796	ПКК-1-0100000	6
	33		Болт М12-6ех40 – 7796	ПКК-1-0100000	4
	34		Болт М12-6ех45 – 7796	ПКК-1-0100000	9
	35		Болт М12-6ех55 – 7796	ПКК-1-0100000	3
	36		Болт М12-6ех65 – 7796	ПКК-1-0100000	4

№ рис	№ поз	Обозначение	Наименование	Куда входит	
				Обозначение	Кол. на 1 сб.ед.
4	37		Вал карданный с предохранительной муфтой в защитном пластмассовом кожухе W2700-SD35Z – 860 – FK 97/4R	ПКК-1-0100000	1
	38		Винт В2.М12-6х65 – 17475	ПКК-1-0100000	1
	39		Гайка М24х2-6G – 2526	ПКК-1-0100000	1
	40		Гайка М27х2-6G – 2526	ПКК-1-0100000	2
	41		Гайка М12х2-6G – 5915	ПКК-1-0100000	18
	42		Кольцо В50 – 13940	ПКК-1-0100000	1
	43		Кольцо 054-060-36-2-2 – 18829/19853	ПКК-1-0100000	1
	44		Кольцо 090-095-30-2-2 – 18829/19833	ПКК-1-0100000	2
	45		Подшипник 150312 – 2893	ПКК-1-0100000	1
	46		Подшипник 60310 – 17242	ПКК-1-0100000	1
	47		Подшипник 80312АС17 – 17242	ПКК-1-0100000	1
	48		Шайба 12Т 65Г – 6402	ПКК-1-0100000	42
	49		Шайба С.12.01 – 11371	ПКК-1-0100000	23
	50		Шпонка 2-16х10х40 – 23360	ПКК-1-0100000	1
	51		Шпонка 2-25х14х70 – 23360	ПКК-1-0100000	1

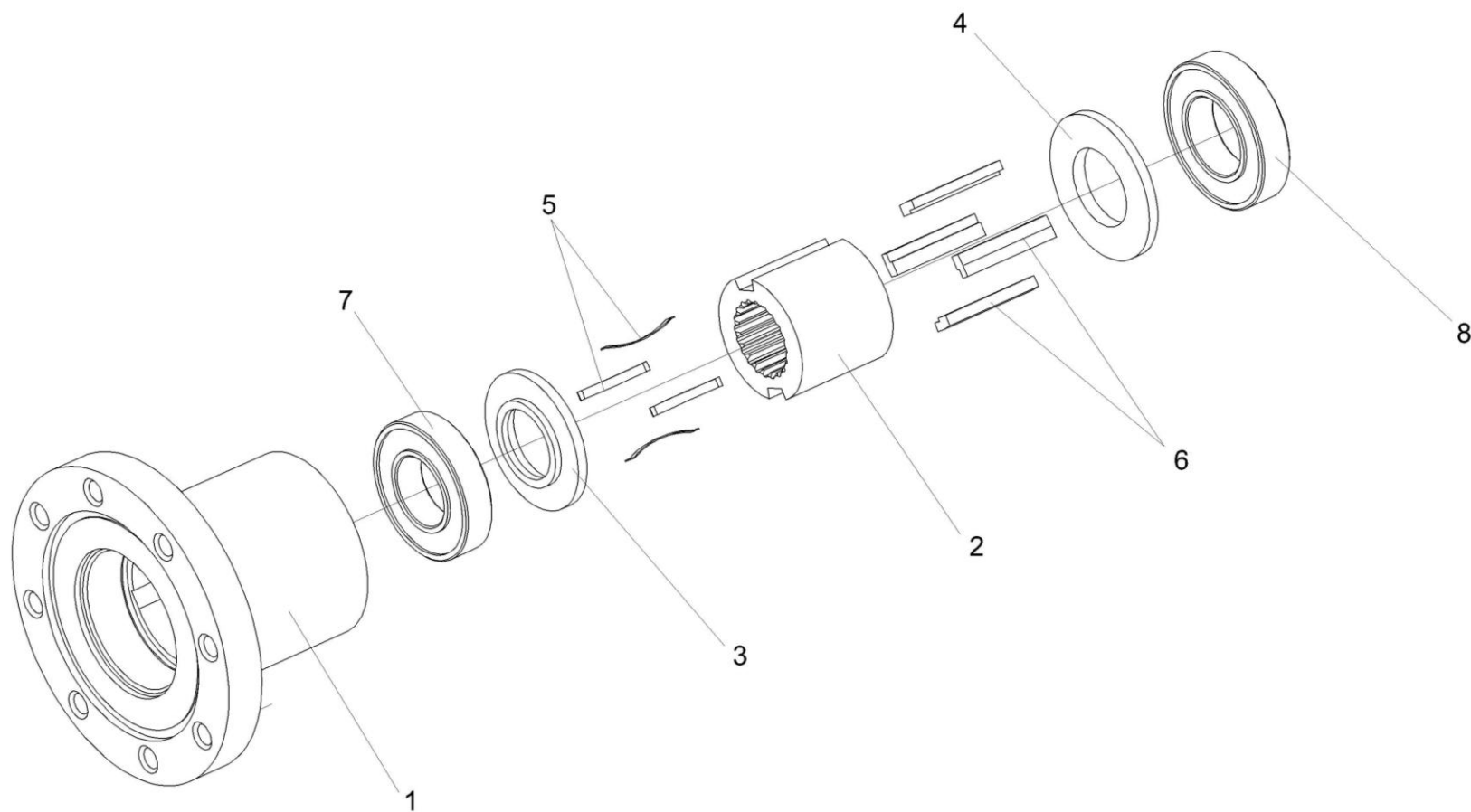


Рисунок 5 – Муфта ПКК 0110000

№ рис	№ поз	Обозначение	Наименование	Куда входит	
				Обозначение	Кол. на 1 сб.ед.
МУФТА ПКС 0110000 (рисунок 5)					
5	1-8	ПКС 0110000	Муфта	ПКС-1-0100000	1
	1	ПКС 0110010	Стакан с фланцем	ПКС 0110000	1
	2	ПКС 0110601	Втулка	ПКС 0110000	1
	3	ПКС 0110604	Кольцо	ПКС 0110000	1
	4	ПКС 0110605	Кольцо	ПКС 0110000	1
	5	04.140.008	Пружина	ПКС 0110000	2
	6	04.140.009	Сухарик	ПКС 0110000	2
	7		Подшипник 180208 – 8882	ПКС 0110000	1
8		Подшипник 180209 – 8882	ПКС 0110000	1	

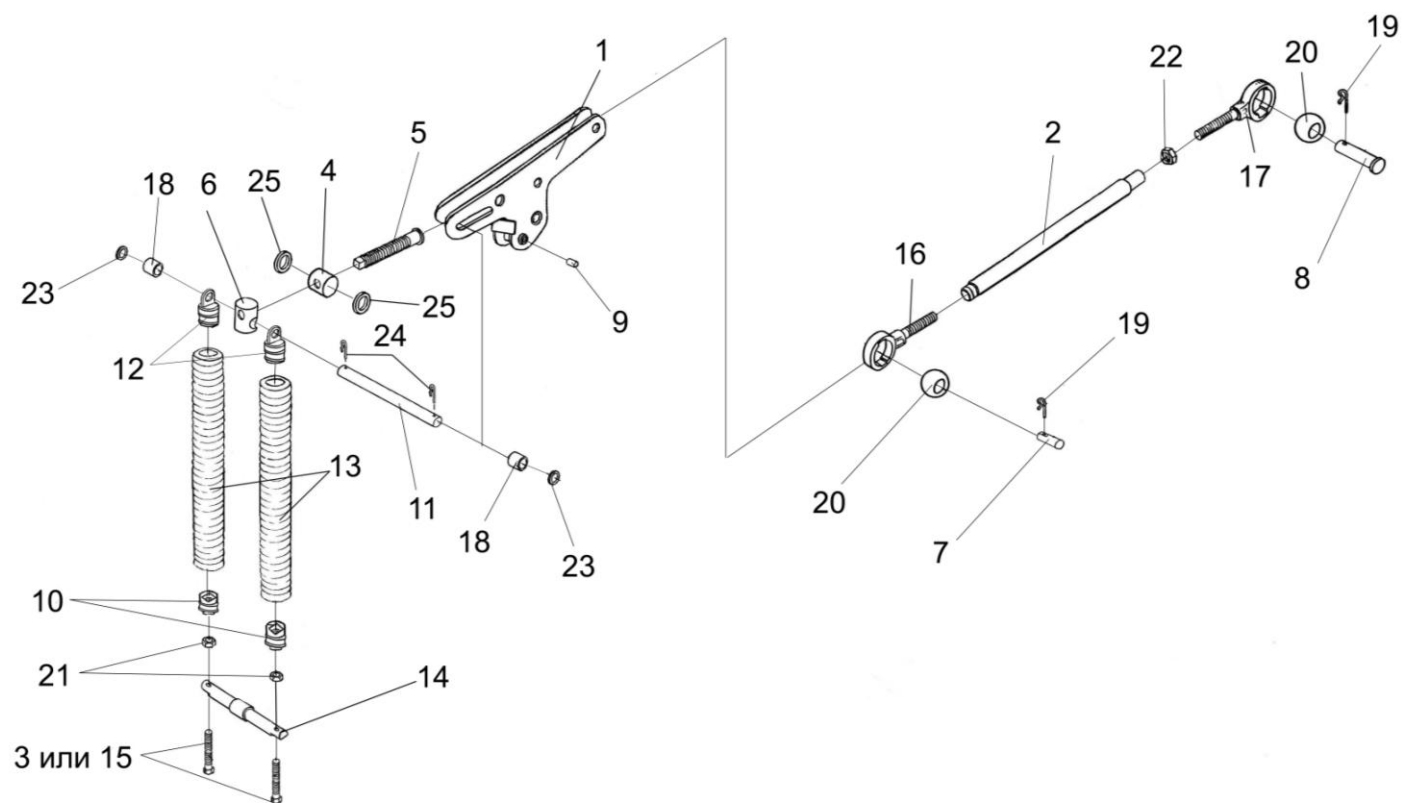


Рисунок 6 – Механизм копирования ПКК-1-0455000

№ рис	№ поз	Обозначение	Наименование	Куда входит	
				Обозначение	Кол. на 1 сб.ед.

МЕХАНИЗМ КОПИРОВАНИЯ ПКК-1-0455000 (рисунок 6)

6	1-25	ПКК-1-0455000	Механизм копирования	ПКК-1-0100000	1
	2,16,17,22	ПКК-1-0455020	Тяга	ПКК-1-0455000	1
	1,9	ПКК 0455010-01	Рычаг	ПКК-1-0455000	1
	3,10,12-15, 21	ПКК 0455030	Пружина с осью	ПКК-1-0455000	1
	1	ПКК 0455040	Рычаг	ПКК 0455010-01	1
	2	ПКК 0455060-01	Стяжка	ПКК-1-0455020	1
	3	ПКК 0455070	Шпилька	ПКК 0455030	2
	4	ПКК 0450601	Ось	ПКК-1-0455000	1
	5	ПКК 0450602	Болт	ПКК-1-0455000	1
	6	ПКК 0450603	Серьга	ПКК-1-0455000	1
	7	ПКК 0450605	Палец	ПКК-1-0455000	1
	8	ПКК 0450606	Штырь	ПКК-1-0455000	1
	9	ПКК 0453001	Втулка	ПКК 0455010-01	1
	10	ПКК 0455102	Пробка	ПКК 0455030	2
	11	ПКК 0455611	Ось	ПКК-1-0455000	1
	12	ПКК 0455612	Пробка	ПКК 0455030	2
	13	ПКК 0455613	Пружина	ПКК 0455030	2

№ рис	№ поз	Обозначение	Наименование	Куда входит	
				Обозначение	Кол. на 1 сб.ед.
6	14	ПКК 0455615	Ось	ПКК 0455030	1
	15	ПКК 0455616	Болт	ПКК 0455030	1
	16	ПКК-1-0455601	Головка	ПКК-1-0455020	1
	17	ПКК-1-0455601-01	Головка	ПКК-1-0455020	1
	18	ПКК 0455805	Втулка	ПКК-1-0455000	2
	19	ЖКЛ 0000609	Шплинт	ПКК-1-0455000	2
	20	Б-12Ж-26015	Шар	ПКК-1-0455000	2
	21		Гайка М18х1,5-6G – 2526	ПКК 0455030	2
	22		Гайка М20-6G – 2526	ПКК-1-0455020	1
	23		Шайба С.20.01 – 11371	ПКК-1-0455000	2
	24		Шплинт 5х32 – 397	ПКК-1-0455000	2
	25		Кольцо В35 – 13940	ПКК-1-0455000	2

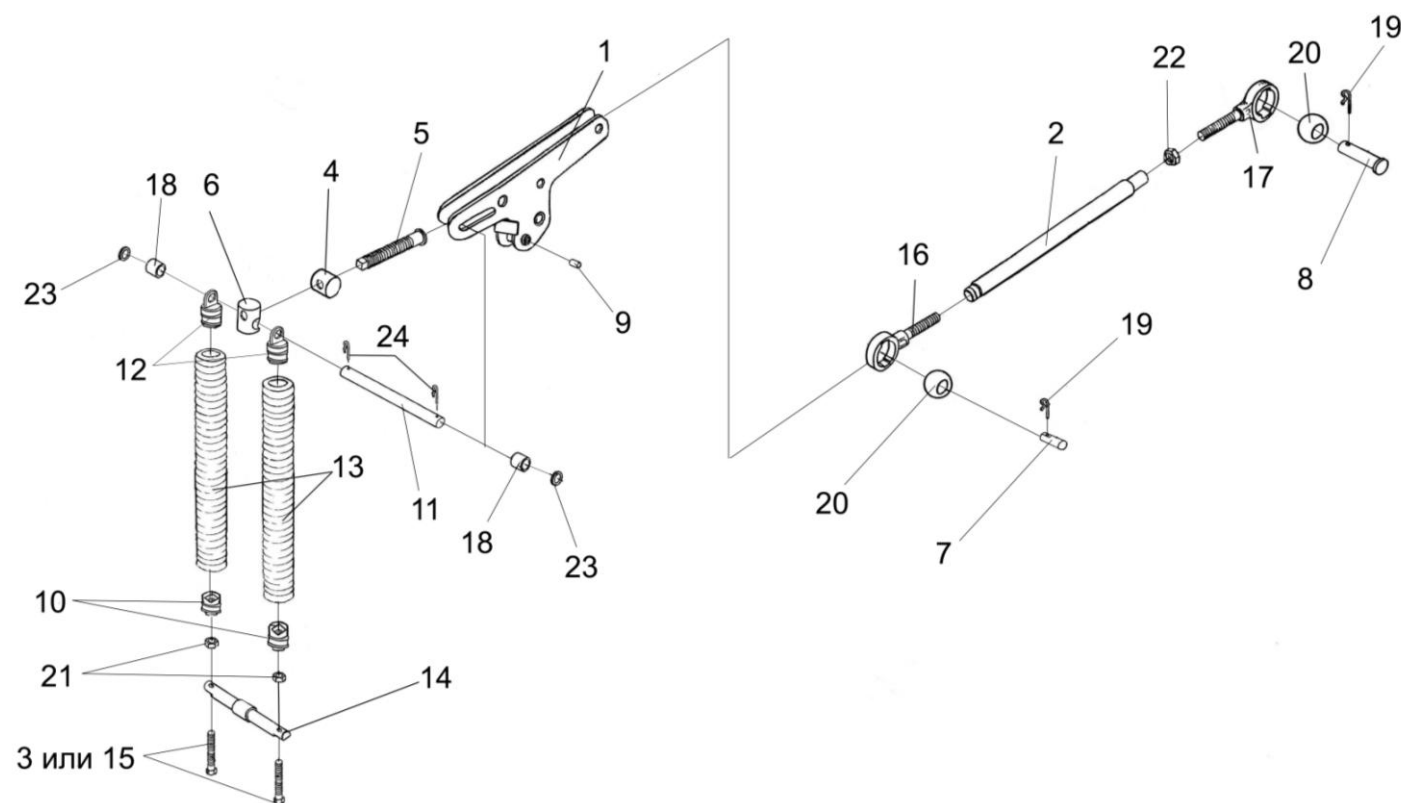


Рисунок 7 – Механизм продольного копирования ПКК 0455000-02

№ рис	№ поз	Обозначение	Наименование	Куда входит	
				Обозначение	Кол. на 1 сб.ед.

МЕХАНИЗМ ПРОДОЛЬНОГО КОПИРОВАНИЯ ПКК 0455000-02 (рисунок 7)

7	1-24	ПКК 0455000-02	Механизм продольного копирования	ПКК-1-0100000	1
	1,9	ПКК 0455010-02	Рычаг	ПКК 0455000-02	1
	2,16,17,22	ПКК 0455020-02	Тяга	ПКК 0455000-02	1
	3,10,12-15, 21	ПКК 0455030-01	Пружина с осью	ПКК 0455000-02	1
	1	ПКК 0455050-01	Рычаг	ПКК 0455010-02	1
	2	ПКК 0455060-02	Стяжка	ПКК 0455020-02	1
	3	ПКК 0455070	Шпилька	ПКК 0455030-01	2
	4	ПКК 0450601	Ось	ПКК 0455000-02	1
	5	ПКК 0450602	Болт	ПКК 0455000-02	1
	6	ПКК 0450603	Серьга	ПКК 0455000-02	1
	7	ПКК 0450605	Палец	ПКК 0455000-02	1
	8	ПКК 0450606	Штырь	ПКК 0455000-02	1
	9	ПКК 0453001	Втулка	ПКК 0455010-02	1
	10	ПКК 0455102-01	Пробка	ПКК 0455030-01	2
	11	ПКК 0455611	Ось	ПКК 0455000-02	1
	12	ПКК 0455612-01	Пробка	ПКК 0455030-01	2
	13	ПКК 0455613	Пружина	ПКК 0455030-01	2

№ рис	№ поз	Обозначение	Наименование	Куда входит	
				Обозначение	Кол. на 1 сб.ед.
7	14	ПКК 0455615	Ось	ПКК 0455030-01	1
	15	ПКК 0455616	Болт	ПКК 0455030-01	1
	16	ПКК 0455617	Головка	ПКК 0455020-02	1
	17	ПКК 0455617-01	Головка	ПКК 0455020-02	1
	18	ПКК 0455805	Втулка	ПКК 0455000-02	2
	19	ЖКЛ 0000609	Шплинт	ПКК 0455000-02	2
	20	Б-12Ж-26015	Шар	ПКК 0455000-02	2
	21		Гайка М18х1,5-6G – 2526	ПКК 0455030-01	2
	22		Гайка М20-6G – 2526	ПКК 0455020-02	1
	23		Шайба С.20.01 – 11371	ПКК 0455000-02	2
	24		Шплинт 5х32 – 397	ПКК 0455000-02	2

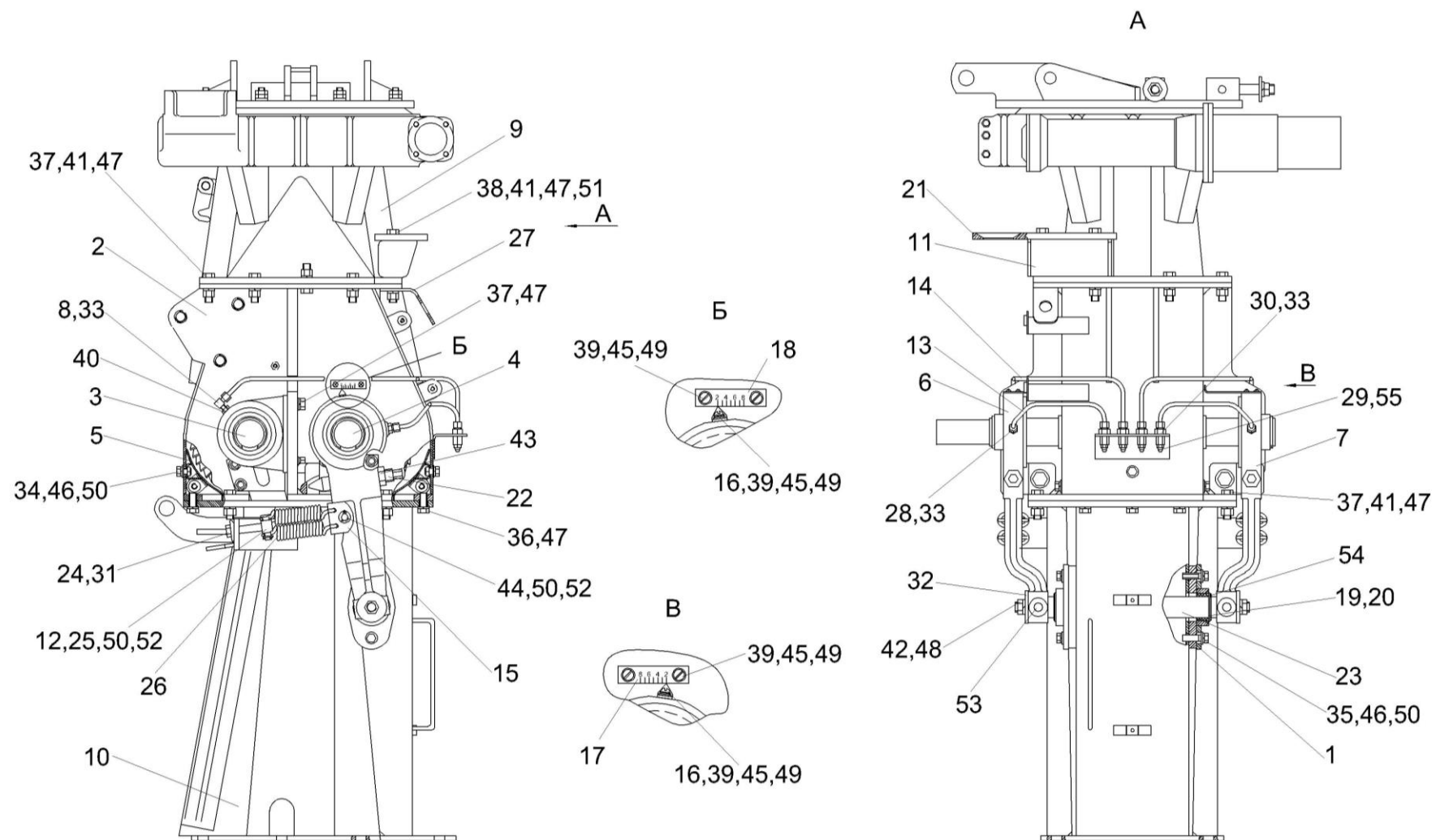


Рисунок 8 – Устройство доизмельчающее ПКК-1-0111000

№ рис	№ поз	Обозначение	Наименование	Куда входит	
				Обозначение	Кол. на 1 сб.ед.

УСТРОЙСТВО ДОИЗМЕЛЬЧАЮЩЕЕ ПКК-1-0111000 (рисунок 8)

8	1-55	ПКК-1-0111000	Устройство доизмельчающее	ПКК-1-0100000	1
	1	ПКК-1-0111010	Кронштейн	ПКК-1-0111000	2
	2	ПКК-1-0111020	Рама доизмельчающего устройства	ПКК-1-0111000	1
	3	ПКК-1-0111030	Валец доизмельчающий	ПКК-1-0111000	1
	4	ПКК-1-0111040	Валец доизмельчающий	ПКК-1-0111000	1
	5	ПКК-1-0111060	Вставка	ПКК-1-0111000	2
	6	ПКК-1-0111090	Рычаг	ПКК-1-0111000	1
	7	ПКК-1-0111090-01	Рычаг	ПКК-1-0111000	1
	8	ПКК-1-0111240	Угольник	ПКК-1-0111000	2
	9	ПКК-1-0111300	Основание верхнее	ПКК-1-0111000	1
	10	ПКК-1-0111500	Тумба	ПКК-1-0111000	1
	11	ПКК-1-0111560	Кронштейн	ПКК-1-0111000	1
	12	ПКК-1-0111580	Ось	ПКК-1-0111000	4
	13	ПКК-1-0111005	Трубка	ПКК-1-0111000	2
	14	ПКК-1-0111005-01	Трубка	ПКК-1-0111000	2
	15	ПКК-1-0111405	Планка	ПКК-1-0111000	4
	16	ПКК-1-0111435	Указатель	ПКК-1-0111000	2
	17	ПКК-1-0111436	Шкала	ПКК-1-0111000	1

№ рис	№ поз	Обозначение	Наименование	Куда входит	
				Обозначение	Кол. на 1 сб.ед.
8	18	ПКК-1-0111436-01	Шкала	ПКК-1-0111000	1
	19	ПКК-1-0111447	Шайба	ПКК-1-0111000	2
	20	ПКК-1-0111447-01	Шайба	ПКК-1-0111000	6
	21	ПКК-1-0111474	Кронштейн	ПКК-1-0111000	1
	22	ПКК-1-0111606	Упор	ПКК-1-0111000	2
	23	ПКК-1-0111608	Ось	ПКК-1-0111000	1
	24	ПКК-1-0111609	Болт	ПКК-1-0111000	2
	25	ПКК-1-0111611	Зацеп	ПКК-1-0111000	2
	26	ПКК-1-0111626	Пружина	ПКК-1-0111000	8
	27	ПКК-1-0113412	Кронштейн	ПКК-1-0111000	1
	28	КВС-1-0111643	Штуцер	ПКК-1-0111000	2
	29	КВС-1-0115619	Штуцер	ПКК-1-0111000	4
	30	КВС-1-0115624	Гайка	ПКК-1-0111000	4
	31	КИС 0125103	Шайба сферическая	ПКК-1-0111000	2
	32	КИС 0600425	Шайба	ПКК-1-0111000	2
	33	УЭС-7-0800619	Гайка	ПКК-1-0111000	8
	34		Болт М10-6ex16 – 7796	ПКК-1-0111000	14
	35		Болт М10-6ex35 – 7786	ПКК-1-0111000	4
	36		Болт М12-6ex25 – 7796	ПКК-1-0111000	10

№ рис	№ поз	Обозначение	Наименование	Куда входит	
				Обозначение	Кол. на 1 сб.ед.
8	37		Болт М12-6ех40 – 7802	ПКК-1-0111000	22
	38		Болт М12-6ех120 – 7796	ПКК-1-0111000	2
	39		Винт В.М5-6ех10 – 17473	ПКК-1-0111000	8
	40		Гайка М6-6G – 5915	ПКК-1-0111000	2
	41		Гайка М12-6G – 5915	ПКК-1-0111000	20
	42		Гайка М16-6G – 5915	ПКК-1-0111000	2
	43		Гайка М20х1,5-6G – 5915	ПКК-1-0111000	2
	44		Ось 6-10 b12х40 – 9650	ПКК-1-0111000	2
	45		Шайба 5 65Г – 6402	ПКК-1-0111000	8
	46		Шайба 10 65Г – 6402	ПКК-1-0111000	24
	47		Шайба 12 65Г – 6402	ПКК-1-0111000	34
	48		Шайба 16 65Г – 6402	ПКК-1-0111000	4
	49		Шайба С.5.01 – 11371	ПКК-1-0111000	8
	50		Шайба С.10.01 – 11371	ПКК-1-0111000	30
	51		Шайба С.12.01 – 11371	ПКК-1-0111000	6
	52		Шплинт 3,2х18 – 397	ПКК-1-0111000	6
	53		Штифт 2.16х50 – 3128	ПКК-1-0111000	2
	54		Кольцо В35 – 13940	ПКК-1-0111000	2
	55		Масленка 1.2.Ц6 – 19853	ПКК-1-0111000	4

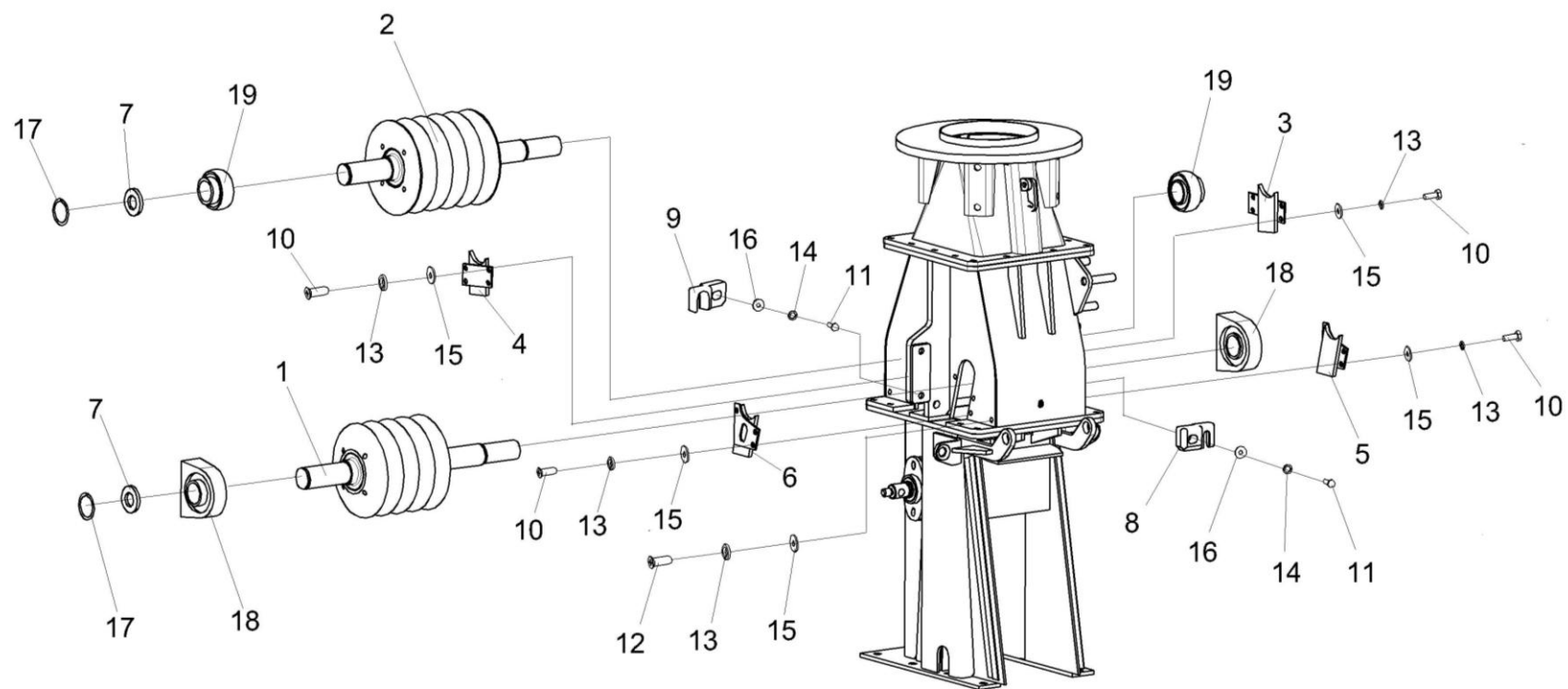


Рисунок 9 – Установка вальцев доизмельчающих ПКК-1-0111030 и ПКК-1-0111040

№ рис	№ поз	Обозначение	Наименование	Куда входит	
				Обозначение	Кол. на 1 сб.ед.

УСТАНОВКА ВАЛЬЦЕВ ДОИЗМЕЛЬЧАЮЩИХ ПКК-1-0111030 И ПКК-1-0111040 (рисунок 9)

9	1	ПКК-1-0111030	Валец доизмельчающий	КПК-1-0111000	1
	2	ПКК-1-0111040	Валец доизмельчающий	КПК-1-0111000	1
	3	ПКК-1-0111270	Крышка	КПК-1-0111000	1
	4	ПКК-1-0111270-01	Крышка	КПК-1-0111000	1
	5	ПКК-1-0111280	Крышка	КПК-1-0111000	1
	6	ПКК-1-0111280-01	Крышка	КПК-1-0111000	1
	7	ПКК-1-0111447-02	Шайба	КПК-1-0111000	24
	8	ПКК-1-0111612	Направляющая	КПК-1-0111000	1
	9	ПКК-1-0111612-01	Направляющая	КПК-1-0111000	1
	10		Болт М10-6х16 – 7796	КПК-1-0111000	14
	11		Болт М16-6х50 – 7802	КПК-1-0111000	2
	12		Болт М10-6х20 – 7802	КПК-1-0111000	6
	13		Шайба 10 65Г – 6402	КПК-1-0111000	24
	14		Шайба 16 65Г – 6402	КПК-1-0111000	4
	15		Шайба С.10.01 – 11371	КПК-1-0111000	30
	16		Шайба С.16.01 – 11371	КПК-1-0111000	2
	17		Кольцо В45 – 13940	КПК-1-0111000	4
	18		Подшипниковый узел типа Y с литым стационарным корпусом SYF 45 TF Швеция, "SKF"	КПК-1-0111000	2
	19		Подшипник YAR 209-2F Швеция, "SKF"	КПК-1-0111000	2

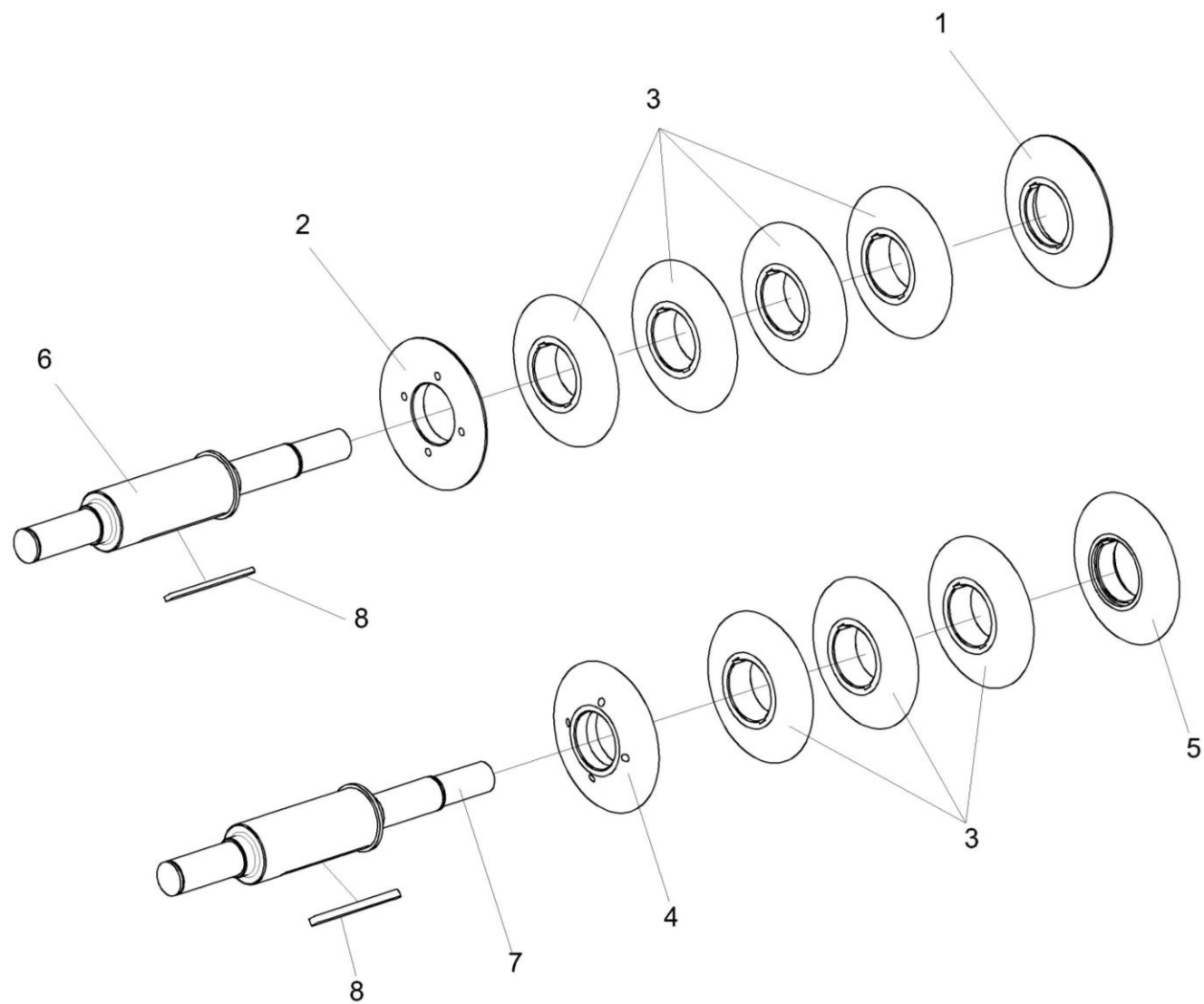


Рисунок 10 – Вальцы доизмельчающие ПКК-1-0111030 и ПКК-1-0111040

№ рис	№ поз	Обозначение	Наименование	Куда входит	
				Обозначение	Кол. на 1 сб.ед.
ВАЛЬЦЫ ДОИЗМЕЛЬЧАЮЩИЕ ПКК-1-0111030 И ПКК-1-0111040 (рисунок 10)					
10	3-5,7,8	ПКК-1-0111030	Валец доизмельчающий	КПК-1-0111000	1
	1-3,6,8	ПКК-1-0111040	Валец доизмельчающий	КПК-1-0111000	1
	1	ПКК-1-0111601	Диск	ПКК-1-0111040	1
	2	ПКК-1-0111601-01	Диск	ПКК-1-0111040	1
	3	ПКК-1-0111602	Диск	ПКК-1-0111030	3
				ПКК-1-0111040	4
	4	ПКК-1-0111602-01	Диск	ПКК-1-0111030	1
	5	ПКК-1-0111602-02	Диск	ПКК-1-0111030	1
	6	ПКК-1-0111604	Вал	ПКК-1-0111040	1
	7	ПКК-1-0111604-01	Вал	ПКК-1-0111030	1
	8		Шпонка 14x9x150 – 23360	ПКК-1-0111030	2
				ПКК-1-0111040	2

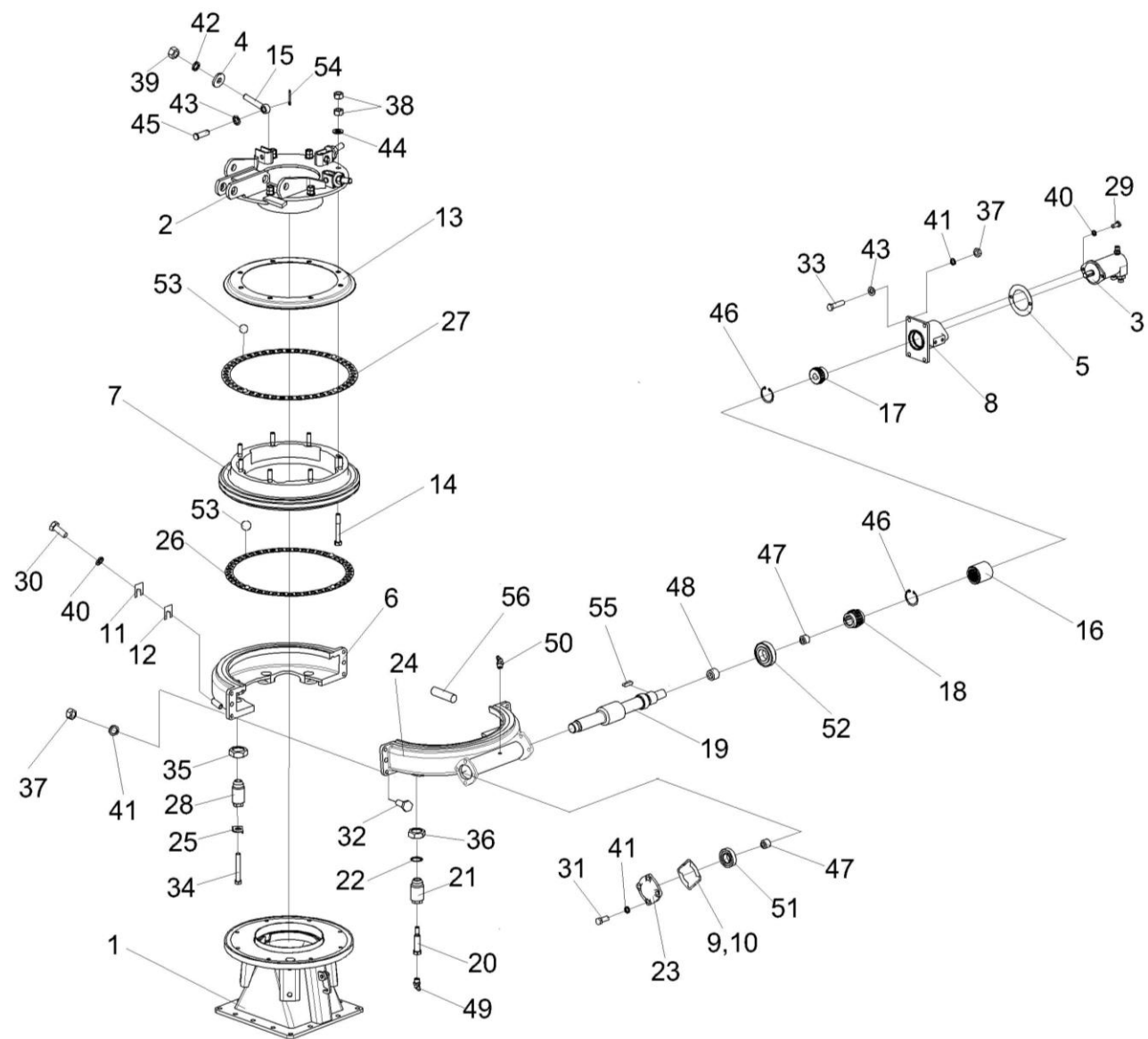


Рисунок 11 – Основание верхнее ПКК-1-0111300

№ рис	№ поз	Обозначение	Наименование	Куда входит	
				Обозначение	Кол. на 1 сб.ед.

ОСНОВАНИЕ ВЕРХНЕЕ ПКК-1-0111300 (рисунок 11)

11	1-56	ПКК-1-0111300	Основание верхнее	ПКК-1-0111000	1
	1	ПКК-1-0111310	Рама верхнего основания	ПКК-1-0111300	1
	2	ПКК 0104050	Опора	ПКК-1-0111300	1
	6,24,32,37, 41,56	ПКК 0104120	Корпус	ПКК-1-0111300	1
	3	ПКК 0113430	Гидромотор	ПКК-1-0111300	1
	4	ПКК 0100426	Шайба	ПКК-1-0111300	3
	5	ПКК 0104005	Прокладка	ПКК-1-0111300	1
	6	ПКК 0104201	Корпус	ПКК 0104120	1
	7	ПКК 0104202	Колесо червячное	ПКК-1-0111300	1
	8	ПКК 0104206	Стакан	ПКК-1-0111300	1
	9	ПКК 0104477	Прокладка	ПКК-1-0111300	8
	10	ПКК 0104477-01	Прокладка	ПКК-1-0111300	8
	11	ПКК 0104482	Прокладка регулировочная	ПКК-1-0111300	4
	12	ПКК 0104482-01	Прокладка регулировочная	ПКК-1-0111300	2
	13	ПКК 0104491	Ограждение	ПКК-1-0111300	1
	14	ПКК 0104639	Болт	ПКК-1-0111300	8
	15	ПКК 0104642	Болт специальный	ПКК-1-0111300	3

№ рис	№ поз	Обозначение	Наименование	Куда входит	
				Обозначение	Кол. на 1 сб.ед.
11	16	ПКК 0104652	Обойма	ПКК-1-0111300	1
	17	ПКК 0104653	Полумуфта	ПКК-1-0111300	1
	18	ПКК 0104654	Полумуфта	ПКК-1-0111300	1
	19	ПКК 0104656	Червяк	ПКК-1-0111300	1
	20	ПКК 0104661	Болт	ПКК-1-0111300	1
	21	ПКК 0104662	Втулка	ПКК-1-0111300	1
	22	КИС 0600408Б-01	Шайба	ПКК-1-0111300	1
	23	МКС 0130101	Крышка	ПКК-1-0111300	1
	24	МКС 0130204	Корпус	ПКК 0104120	1
	25	МКС 0130423	Шайба	ПКК-1-0111300	7
	26	МКС 0130425	Сепаратор	ПКК-1-0111300	1
	27	МКС 0130426	Сепаратор	ПКК-1-0111300	1
	28	МКС 0130608	Втулка	ПКК-1-0111300	7
	29		Болт М8-6ex20 – 7796	ПКК-1-0111300	2
	30		Болт М8-6ex25 – 7796	ПКК-1-0111300	2
	31		Болт М10-6ex25 – 7796	ПКК-1-0111300	4
	32		Болт М10-6ex35 – 7796	ПКК 0104120	4
	33		Болт М10-6ex40 – 7796	ПКК-1-0111300	4
	34		Болт М12-6ex80 – 7796	ПКК-1-0111300	7

№ рис	№ поз	Обозначение	Наименование	Куда входит	
				Обозначение	Кол. на 1 сб.ед.
11	35		Гайка М30х2-6G – 2526	ПКК-1-0111300	7
	36		Гайка М36х3-6G – 2526	ПКК-1-0111300	1
	37		Гайка М10-6G – 5915	ПКК-1-0111300	4
				ПКК 0104120	4
	38		Гайка М12-6G – 5915	ПКК-1-0111300	16
	39		Гайка М16-6G – 5915	ПКК-1-0111300	6
	40		Шайба 8Т 65Г – 6402	ПКК-1-0111300	4
	41		Шайба 10Т 65Г – 6402	ПКК-1-0111300	8
				ПКК 0104120	4
	42		Шайба 16Т 65Г – 6402	ПКК-1-0111300	3
	43		Шайба С.10.01 – 11371	ПКК-1-0111300	4
	44		Шайба С.12.01 – 11371	ПКК-1-0111300	11
	45		Ось 6-М12b12х40 – 9650	ПКК-1-0111300	3
	46		Кольцо В37 – 13943	ПКК-1-0111300	2
	47		Манжета 1.2-30х52-1 – 8752	ПКК-1-0111300	2
	48		Манжета 2.2-38х58-1 – 8752	ПКК-1-0111300	1
	49		Масленка 1.2 – 19853	ПКК-1-0111300	1
	50		Масленка 2.2 – 19853	ПКК-1-0111300	1
	51		Подшипник 7205	ПКК-1-0111300	1
	52		Подшипник 7206	ПКК-1-0111300	1

№ рис	№ поз	Обозначение	Наименование	Куда входит	
				Обозначение	Кол. на 1 сб.ед.
11	53		Шарик 14.288-60 – 3722	ПКК-1-0111300	96
	54		Шплинт 3.2х20 – 397	ПКК-1-0111300	3
	55		Шпонка 6х6х25 – 23360	ПКК-1-0111300	1
	56		Штифт 12х27 – 3128	ПКК 0104120	2

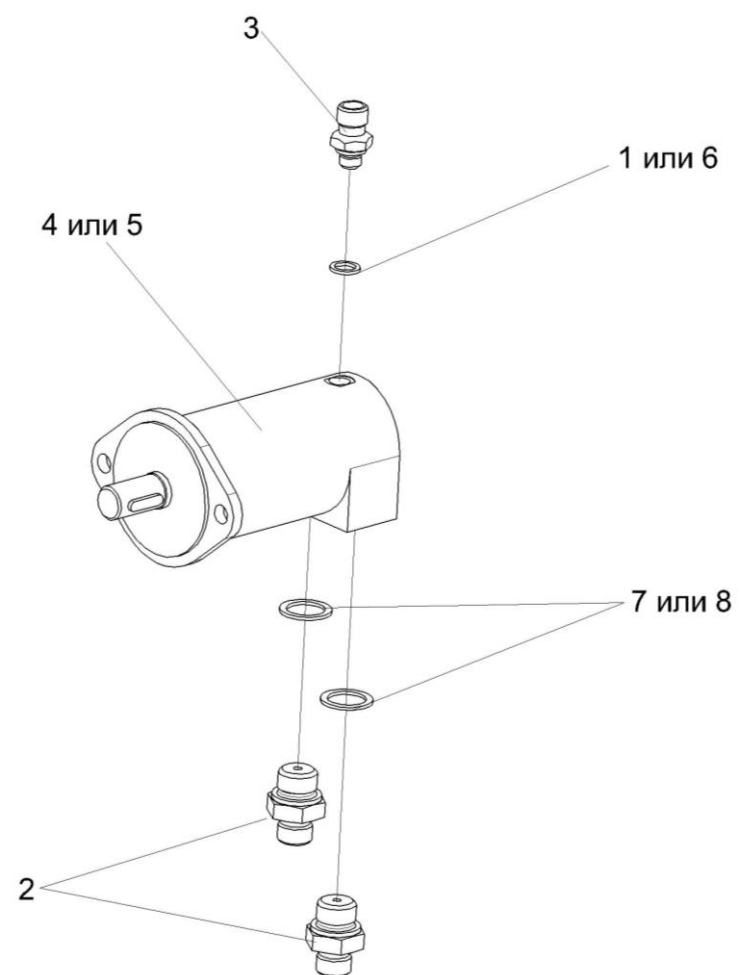


Рисунок 12 – Гидромотор ПКК 0113430

№ рис	№ поз	Обозначение	Наименование	Куда входит	
				Обозначение	Кол. на 1 сб.ед.
ГИДРОМОТОР ПКС 0113430 (рисунок 12)					
12	1-8	ПКС 0113430	Гидромотор	ПКС-1-0111300	1
	1	ПКС 0113003	Шайба	ПКС 0113430	1
	2	ПКС 0113667	Штуцер	ПКС 0113430	2
	3	ПКС 0113691	Штуцер	ПКС 0113430	1
	4		Гидромотор ЕРММФС-32	ПКС 0113430	1
	5		Гидромотор 151G00-151G0211	ПКС 0113430	1
	6		Прокладка 10М3 – 23358	ПКС 0113430	1
	7		Прокладка 18А – 23358	ПКС 0113430	2
	8		Прокладка 18М3 – 23358	ПКС 0113430	2

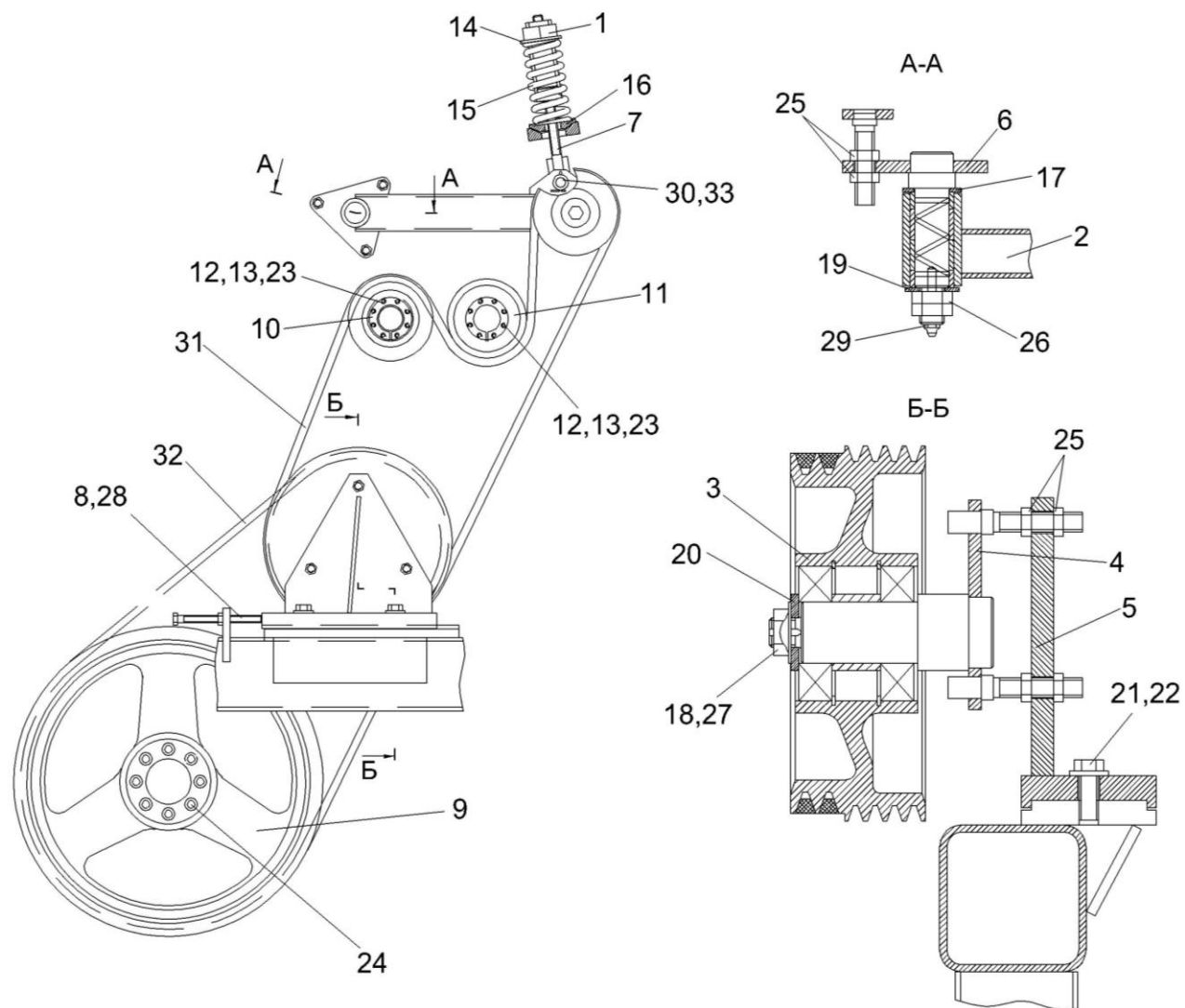


Рисунок 13 – Установка ременных передач ПКК-1-0106000

№ рис	№ поз	Обозначение	Наименование	Куда входит	
				Обозначение	Кол. на 1 сб.ед.

УСТАНОВКА РЕМЕННЫХ ПЕРЕДАЧ ПКК-1-0106000 (рисунок 13)

13	1 - 33	ПКК-1-0106000	Установка ременных передач	ПКК-1-0100000	1
	1	ПКК-1-0106030	Гильза	ПКК-1-0106000	1
	2	ПКК-1-0106050	Рычаг	ПКК-1-0106000	1
	3	ПКК-1-0106080	Шкив	ПКК-1-0106000	1
	4	ПКК-1-0106090	Опора	ПКК-1-0106000	1
	5	ПКК-1-0106110	Опора	ПКК-1-0106000	1
	6	ПКК-1-0106130	Опора	ПКК-1-0106000	1
	7	ПКК-1-0106140	Стяжка	ПКК-1-0106000	1
	8	КИС 0150560	Болт натяжной	ПКК-1-0106000	1
	9	ПКК-1-0106101	Шкив	ПКК-1-0106000	1
	10	ПКК-1-0106105	Ролик	ПКК-1-0106000	1
	11	ПКК-1-0106106	Ролик	ПКК-1-0106000	1
	12	ПКК-1-0106605	Втулка	ПКК-1-0106000	2
	13	ПКК-1-0106607	Втулка	ПКК-1-0106000	2
	14	ПКК-1-0106622	Шайба	ПКК-1-0106000	1
	15	ПКК-1-0106623	Пружина	ПКК-1-0106000	1
	16	ПКК-1-0106628	Шайба	ПКК-1-0106000	1

№ рис	№ поз	Обозначение	Наименование	Куда входит	
				Обозначение	Кол. на 1 сб.ед.
13	17	КЗР 0106691Б	Шайба	ПКК-1-0106000	1
	18	КИС 0103413	Шайба стопорная	ПКК-1-0106000	1
	19	КСН 0114402-01	Шайба	ПКК-1-0106000	1
	20	ПКК 0100427	Шайба	ПКК-1-0106000	1
	21	ПКК-1-0100659	Шайба	ПКК-1-0106000	2
	22		Болт М16х1,5-6е – 7796	ПКК-1-0106000	2
	23		Винт М8-6ех20 – 11738	ПКК-1-0106000	16
	24		Винт М12-6ех50 – 11738	ПКК-1-0106000	8
	25		Гайка М16х1,5-6G – 2526	ПКК-1-0106000	12
	26		Гайка М20х1,5-6G – 2526	ПКК-1-0106000	2
	27		Гайка М24х2-6G – 2526	ПКК-1-0106000	1
	28		Гайка М12-6G – 5915	ПКК-1-0106000	1
	29		Масленка 1.2 – 19853	ПКК-1-0106000	1
	30		Ось 6-16в12х40 – 9650	ПКК-1-0106000	1
	31		Ремень 4НА 2240Li	ПКК-1-0106000	1
	32		Ремень 2-УБ – 2240	ПКК-1-0106000	2
	33		Шплинт 4х28 – 397	ПКК-1-0106000	1

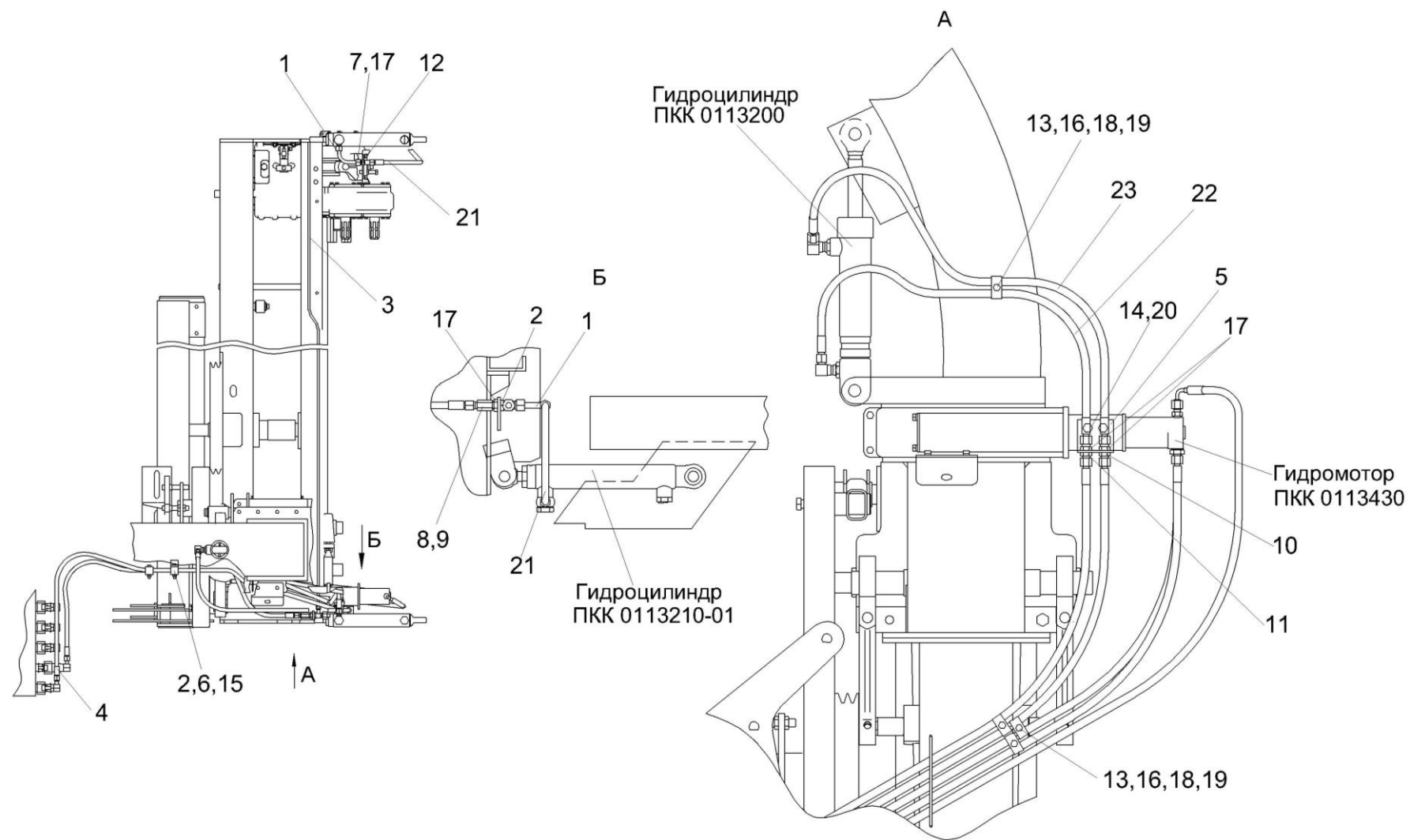


Рисунок 14 – Гидросистема кормоуборочного навесного комбайна КПК-3000А ПКК-1-0113000

№ рис	№ поз	Обозначение	Наименование	Куда входит	
				Обозначение	Кол. на 1 сб.ед.

ГИДРОСИСТЕМА КОРМОУБОРОЧНОГО НАВЕСНОГО КОМБАЙНА КПК-3000А ПКК-1-0113000 (рисунок 14)

14	1-23	ПКК-1-0113000	Гидросистема кормоуборочного ком- байна КПК-3000А	ПКК-1-0100000	1
	1	ПКК 0113190А	Труба	ПКК-1-0113000	2
	2	ПКК 0113220	Тройник	ПКК-1-0113000	1
	3	ПКК 0113230	Трубопровод	ПКК-1-0113000	1
	4	ПКК-1-0113470	Пакет	ПКК-1-0113000	1
	5	ПКК 0113404А	Кронштейн	ПКК-1-0113000	1
	6	ПКК-1-0113411	Скоба	ПКК-1-0113000	2
	7	ПКК 0113629А	Штуцер походной	ПКК-1-0113000	1
	8	ПКК 0113632	Ниппель	ПКК-1-0113000	1
	9	ПКК 0113634	Штуцер	ПКК-1-0113000	1
	10	ПКК 0113646	Штуцер переборочный	ПКК-1-0113000	1
	11	ПКК 0113659	Штуцер	ПКК-1-0113000	1
	12	УЭС 0602624	Штуцер	ПКК-1-0113000	2
	13	КЗР 0360503	Прижим	ПКК-1-0113000	8
	14		Болт М8-6ex20 – 7796	ПКК-1-0113000	2
	15		Болт М8-6ex35 – 7796	ПКК-1-0113000	2
	16		Болт М6-6ex30 – 7798	ПКК-1-0113000	4

№ рис	№ поз	Обозначение	Наименование	Куда входит	
				Обозначение	Кол. на 1 сб.ед.
14	17		Гайка М16х1,5-6G – 2526	ПКК-1-0113000	4
	18		Гайка М6-6G – 5915	ПКК-1-0113000	4
	19		Шайба 6Т 65Г – 6402	ПКК-1-0113000	4
	20		Шайба 8Т 65Г – 6402	ПКК-1-0113000	4
	21		Рукав высокого давления РВД 8-1SC-M16x1.5-60 ⁰ -600 (L=0,6м)	ПКК-1-0113000	2
	22		Рукав высокого давления РВД 8-1SC-M16x1.5-60 ⁰ -1200 L=1,2м	ПКК-1-0113000	1
	23		Рукав высокого давления РВД 8-1SC-M16x1.5-60 ⁰ -1300 (L=1,3м)	ПКК-1-0113000	1

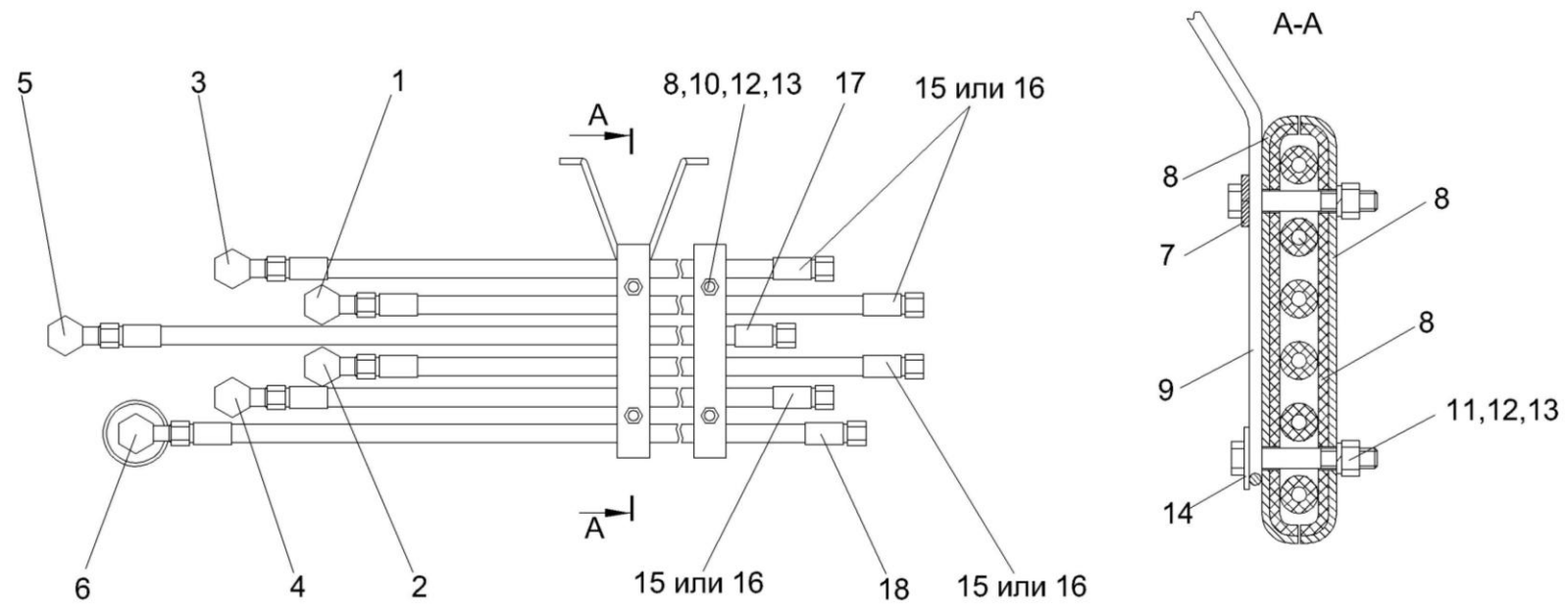


Рисунок 15 – Пакет ПКК-1-0113470

№ рис	№ поз	Обозначение	Наименование	Куда входит	
				Обозначение	Кол. на 1 сб.ед.
ПАКЕТ ПКС-1-0113470 (рисунок 15)					
15	1-18	ПКС-1-0113470	Пакет	ПКС-1-0113000	1
	1	ПКС 0113120	Полумуфта внутренняя	ПКС-1-0113470	1
	2	ПКС 0113120-01	Полумуфта внутренняя	ПКС-1-0113470	1
	3	ПКС 0113120-02	Полумуфта внутренняя	ПКС-1-0113470	1
	4	ПКС 0113120-03	Полумуфта внутренняя	ПКС-1-0113470	1
	5	ПКС 0113120-09	Полумуфта внутренняя	ПКС-1-0113470	1
	6	ПКС-1-0113460	Полумуфта наружная	ПКС-1-0113470	1
	7	ПКС 0113409	Скоба	ПКС-1-0113470	1
	8	ПКС-1-0113411	Скоба	ПКС-1-0113470	4
	9	ПКС-1-0113651	Прижим	ПКС-1-0113470	1
	10		Болт М8-6ех35 – 7796	ПКС-1-0113470	2
	11		Болт М8-6ех45 – 7796	ПКС-1-0113470	2
	12		Гайка М8-6G – 5915	ПКС-1-0113470	4
	13		Шайба 8Т 65Г – 6402	ПКС-1-0113470	4
	14		Шайба А.8.01 – 6959	ПКС-1-0113470	1
	15		Рукав высокого давления РВД 8-1SC-M16x1,5-60 ⁰ -3150	ПКС-1-0113470	4
	16		Рукав высокого давления РВД 6-1SN-M16x1,5-60 ⁰ -3150 “Stomil”	ПКС-1-0113470	4
	17		Рукав высокого давления РВД 6-1SN-M16x1,5-60 ⁰ -2300 “Stomil”	ПКС-1-0113470	1
18		Рукав высокого давления РВД 6-1SC-M14x1,5-24 ⁰ -3250-0 ⁰ -90 ⁰	ПКС-1-0113470	1	