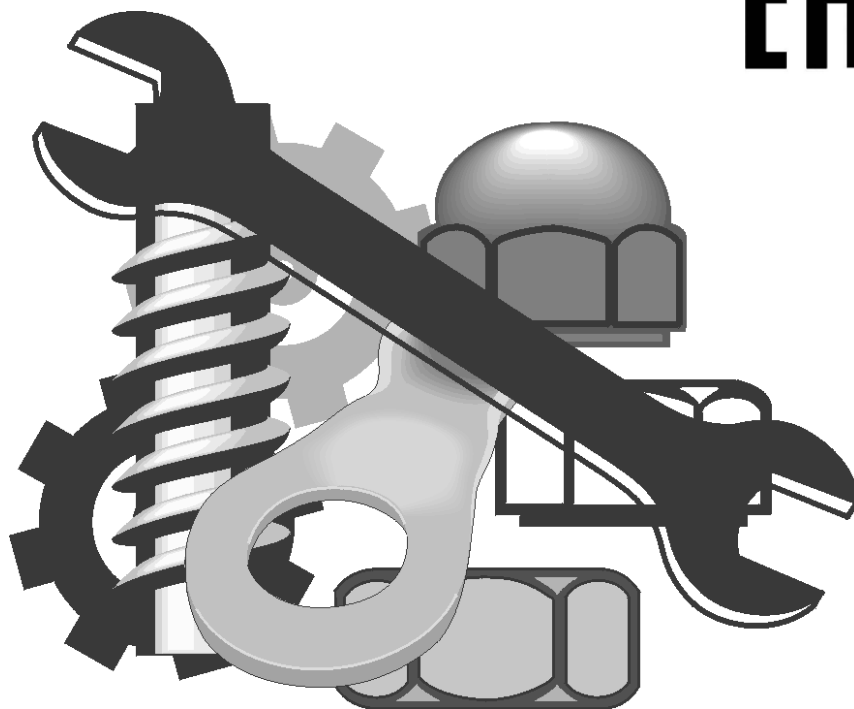




**Измельчитель-смеситель
раздатчик кормов**

ИСРК – 12Г

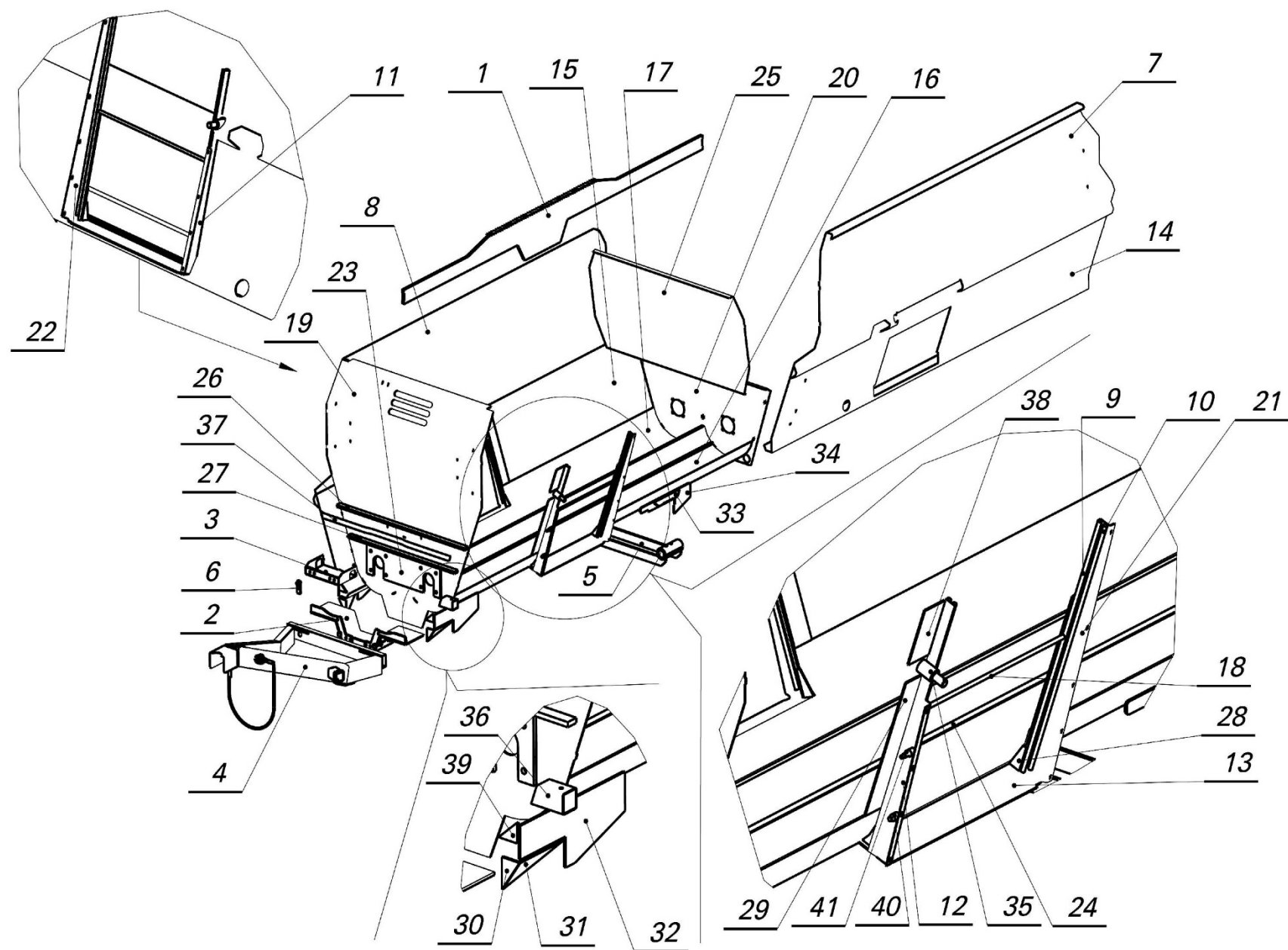
КАТАЛОГ ЗАПАСНЫХ ЧАСТЕЙ ЕАС



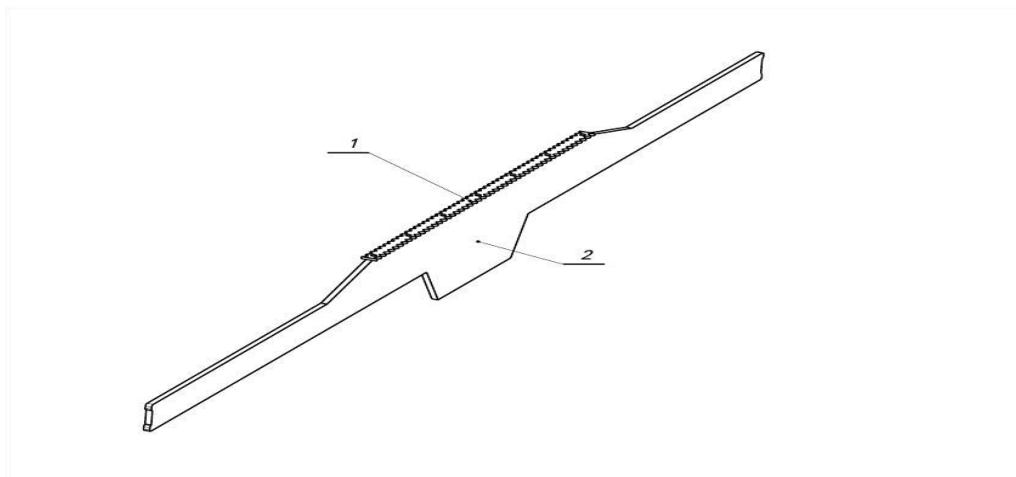
ООО «ИНТЕНСИВНЫЕ ТЕХНОЛОГИИ»

214031, Российская Федерация,

г. Смоленск, ул. Смольянинова д. 5, офис 13

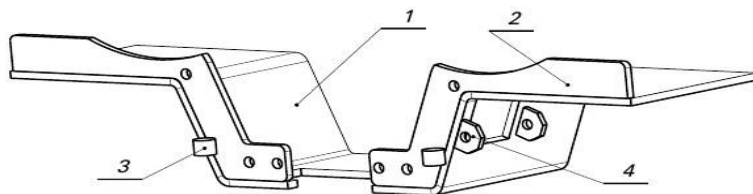


| Позиция | Наименование | Обозначение | Количество |
|---------|--------------------------|----------------------|------------|
| | Сборочные единицы | | |
| 1 | Пластина с зубьями | ИСПК-12.01.01.000 | 1 |
| 2 | Кронштейн | ИСПК-12.01.02.000 | 1 |
| 3 | Кронштейн | ИСПК-12.01.03.000 | 1 |
| 4 | Тяговое устройство | ИСПК-12.01.07.000 | 1 |
| 5 | Опора моста | ИСПК-12.01.08.000 | 1 |
| 6 | Штуцер в сборе | ИСПК-12.10.04.000 | 1 |
| | Детали | | |
| 7 | Стенка левая | ИСПК-12.01.00.001-01 | 1 |
| 8 | Стенка правая | ИСПК-12.01.00.002-01 | 1 |
| 9 | Круг | ИСПК-12.01.00.004 | 4 |
| 10 | Круг | ИСПК-12.01.00.005 | 4 |
| 11 | Лист гнутый | ИСПК-12.01.00.006 | 1 |
| 12 | Лист гнутый | ИСПК-12.01.00.007 | 1 |
| 13 | Дно шибера | ИСПК-12.01.00.008-01 | 2 |
| 14 | Короб левый | ИСПК-12.01.00.009-01 | 1 |
| 15 | Короб правый | ИСПК-12.01.00.010-01 | 1 |
| 16 | Дно | ИСПК-12.01.00.011-01 | 1 |
| 17 | Дно | ИСПК-12.01.00.012-01 | 1 |
| 18 | Круг | ИСПК-12.01.00.013-01 | 2 |
| 19 | Стенка передняя | ИСПК-12.01.00.014 | 1 |
| 20 | Стенка задняя | ИСПК-12.01.00.015 | 1 |
| 21 | Лист гнутый | ИСПК-12.01.00.016 | 1 |
| 22 | Лист гнутый | ИСПК-12.01.00.017 | 1 |
| 23 | Планка | ИСПК-12.01.00.020 | 1 |
| 24 | Полоса | ИСПК-12.01.00.021 | 2 |
| 25 | Лист гнутый | ИСПК-12.01.00.024 | 1 |
| 26 | Полоса | ИСПК-12.01.00.025 | 1 |
| 27 | Полоса | ИСПК-12.01.00.026 | 1 |
| 28 | Ребро | ИСПК-12.01.00.028 | 4 |
| 29 | Полоса | ИСПК-12.01.00.030 | 4 |
| 30 | Зашивка | ИСПК-12.01.00.031 | 2 |
| 31 | Зашивка | ИСПК-12.01.00.032 | 2 |
| 32 | Накладка | ИСПК-12.01.00.034 | 2 |
| 33 | Зашивка | ИСПК-12.01.00.037 | 2 |
| 34 | Накладка | ИСПК-12.01.00.038 | 2 |
| 35 | Ось | ИСПК-12.01.00.040 | 2 |
| 36 | Труба | ИСПК-12.01.00.045 | 1 |
| 37 | Полоса гнутая | ИСПК-12.01.00.050 | 1 |
| 38 | Пластина | ИСПК-12.01.00.059 | 1 |
| 39 | Ребро | ИСПК-12.01.00.072 | 2 |
| 40 | Ось | ИСПК-12.01.00.078 | 1 |
| 41 | Ось | ИСПК-12.01.00.079 | 1 |

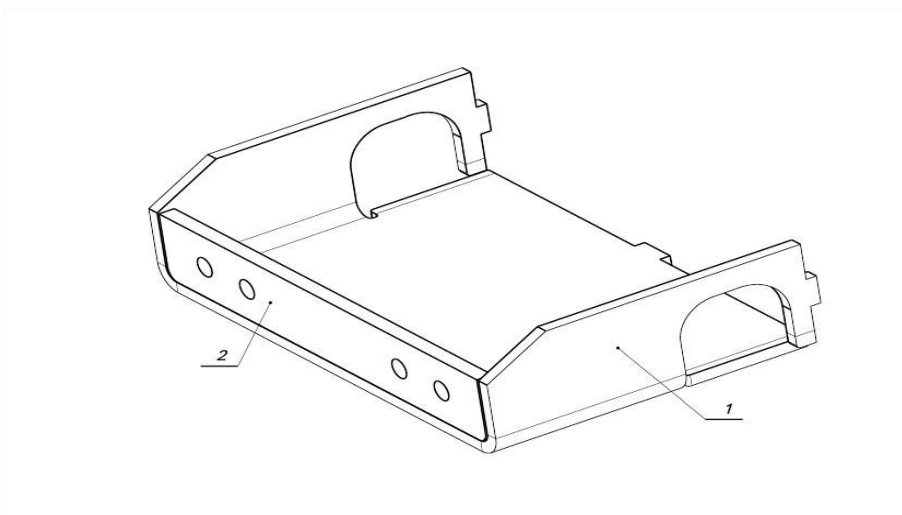


| Позиция | Наименование детали | Обозначение | Количество |
|---------|---------------------|-------------------|------------|
| 1 | Гребенка | ИСПК-12.01.01.001 | 1 |
| 2 | Пластина | ИСПК-12.01.01.002 | 1 |

1.2Кронштейн.

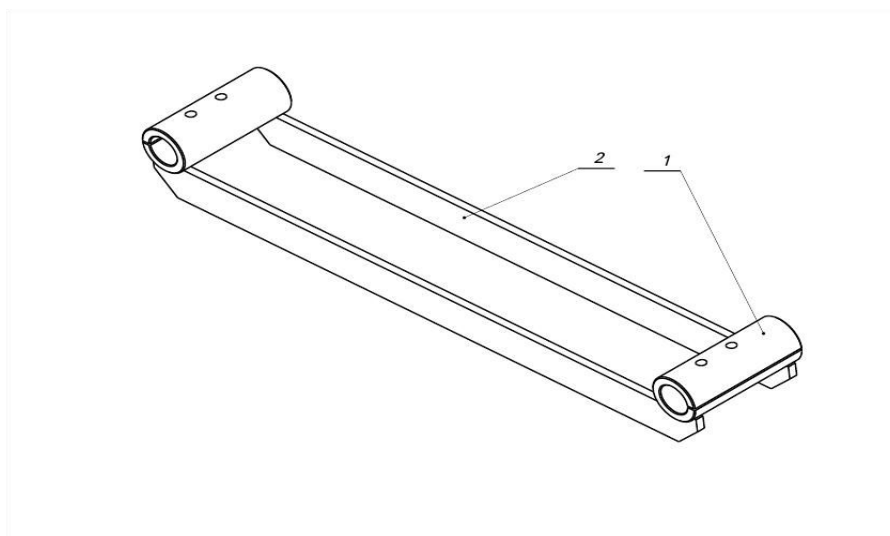


| Позиция | Наименование детали | Обозначение | Количество |
|---------|---------------------|-------------------|------------|
| 1 | Лист гнутый | ИСПК-12.01.02.001 | 1 |
| 2 | Ребро | ИСПК-12.01.02.002 | 2 |
| 3 | Бобышка | ИСПК-12.01.02.003 | 2 |
| 4 | Проушина | ИСПК-12.01.02.004 | 2 |

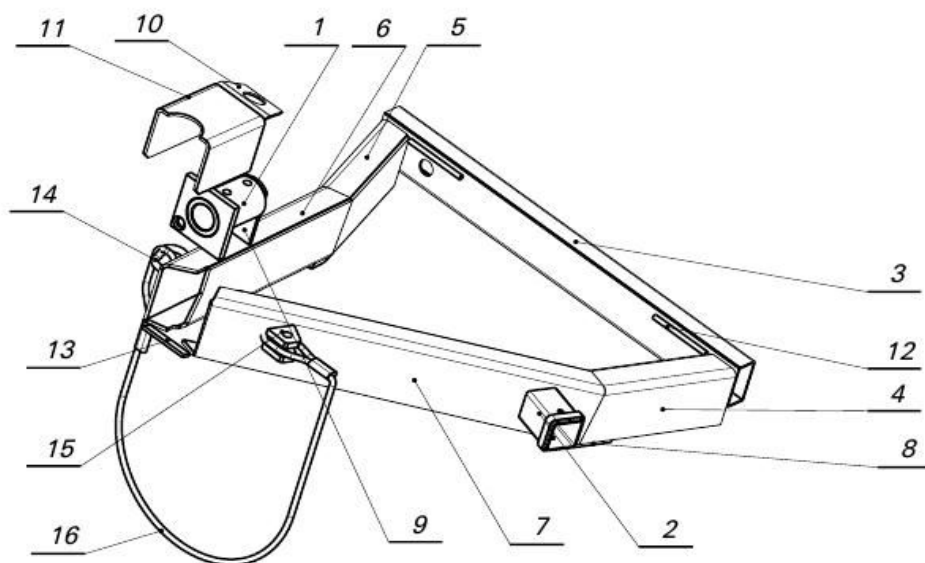


| Позиция | Наименование детали | Обозначение | Количество |
|---------|---------------------|-------------------|------------|
| 1 | Короб | ИСПК-12.01.03.001 | 1 |
| 2 | Ребро | ИСПК-12.01.03.002 | 1 |
| | | | |

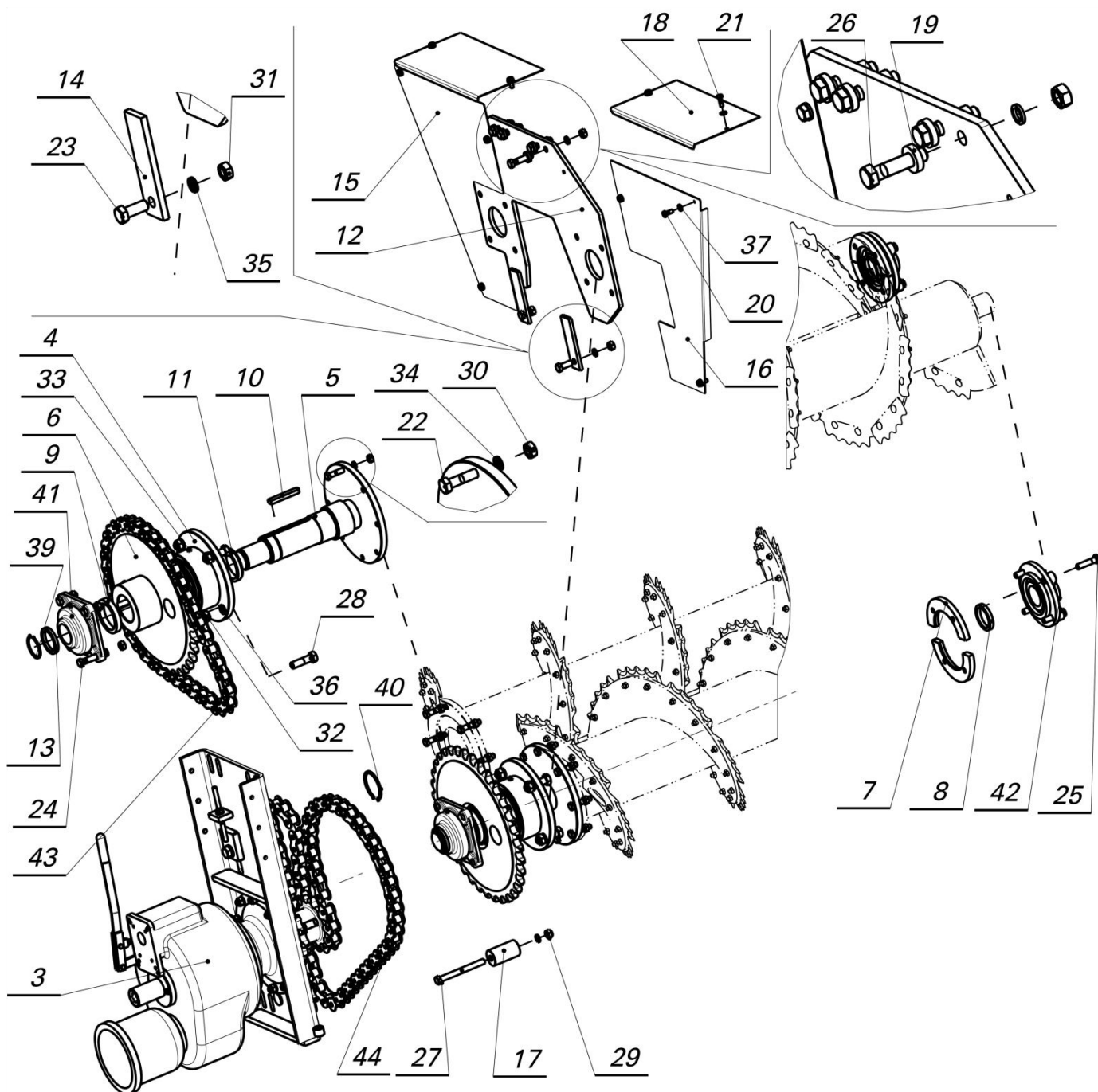
1.5Опора моста.



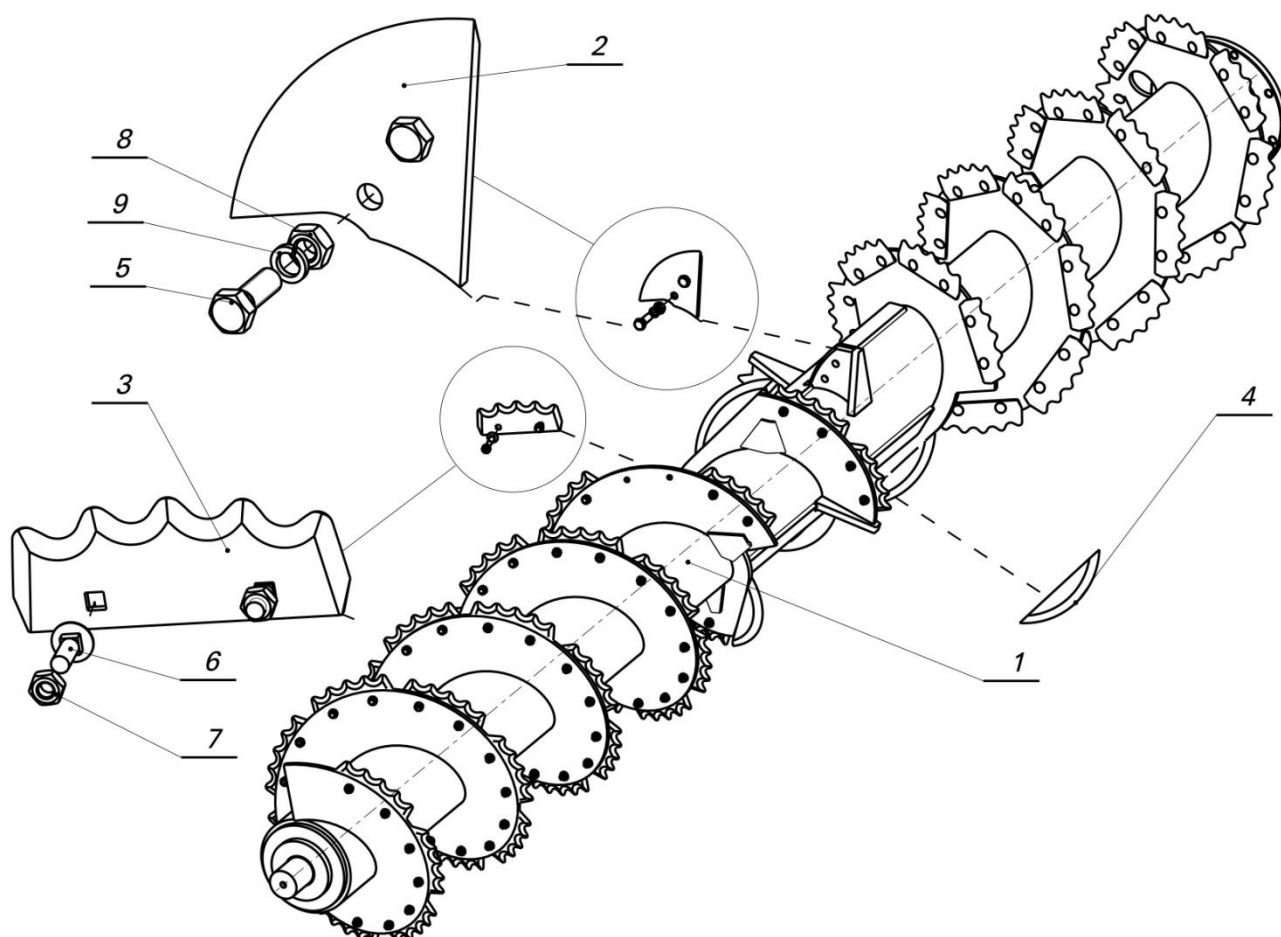
| Позиция | Наименование детали | Обозначение | Количество |
|---------|---------------------|-------------------|------------|
| 1 | Втулка | ИСПК-12.01.08.001 | 2 |
| 2 | Связь | ИСПК-12.01.08.002 | 2 |
| | | | |



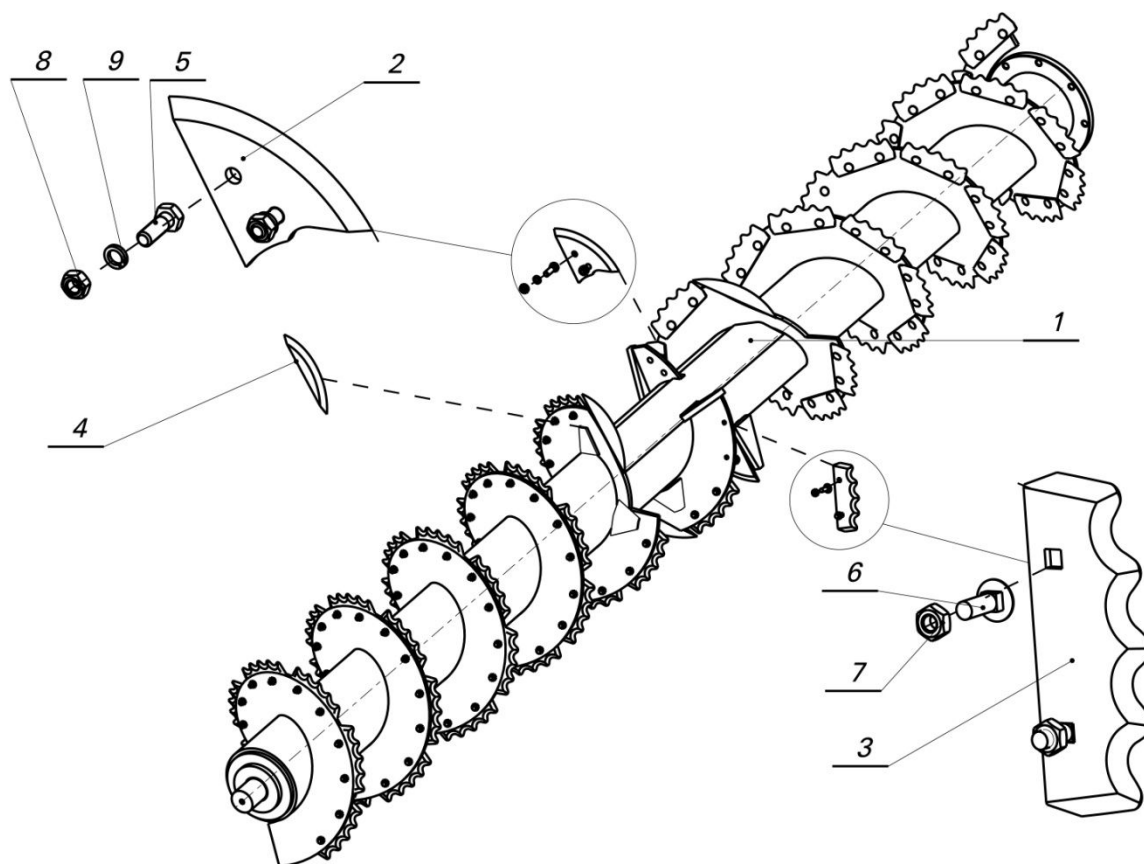
| Позиция | Наименование | Обозначение | Количество |
|---------|--------------------------|-----------------------------|------------|
| | Сборочные единицы | | |
| 1 | Корпус | ИСПК-12.01.07.100 | 1 |
| 2 | Карман для домкрата | ИСПК-12.01.07.200 | 1 |
| 3 | Связь | ИСПК-12.01.07.300 | 1 |
| 4 | Связь | ИСПК-12.01.07.400 | 1 |
| 5 | Связь | ИСПК-12.01.07.400-01 | 1 |
| 6 | Связь | ИСПК-12.01.07.500 | 1 |
| 7 | Связь | ИСПК-12.01.07.500-01 | 1 |
| | Детали | | |
| 8 | Накладка | ИСПК-12.01.07.002 | 2 |
| 9 | Пластина | ИСПК-12.01.07.007 | 1 |
| 10 | Накладка | ИСПК-12.01.07.008 | 1 |
| 11 | Кожух | ИСПК-12.01.07.009 | 1 |
| 12 | Связь | ИСПК-12.01.07.010 | 2 |
| 13 | Пластина | ИСПК-12.01.07.011 | 1 |
| 14 | Кольцо | СРК-11В.05.00.008 | 1 |
| 15 | Платик | СРК-11В,05.00.009 | 2 |
| | Прочие изделия | | |
| 16 | Строп | СКП 1.25/2000 ГОСТ 25573-82 | 1 |



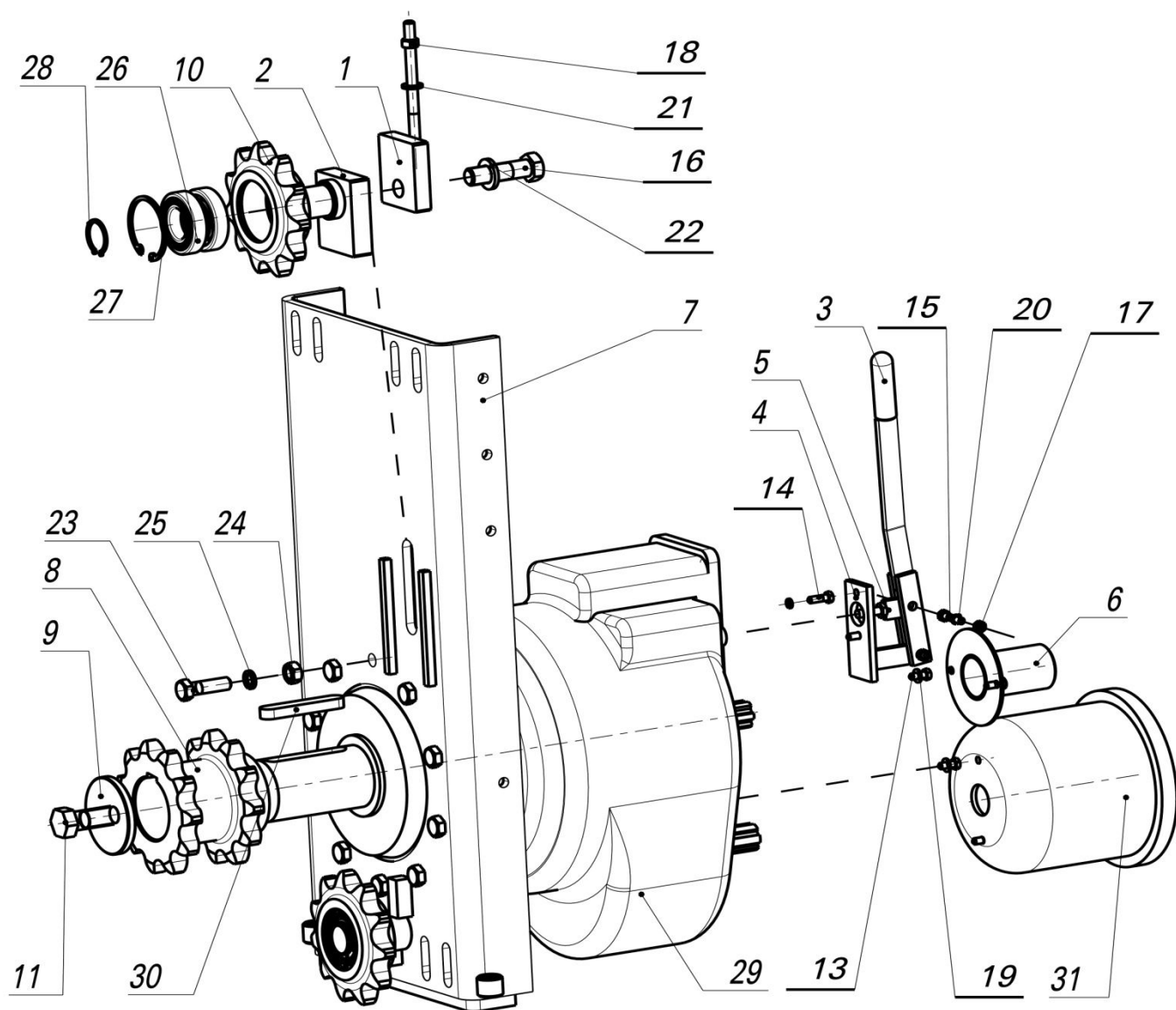
| Позиция | Наименование | Обозначение | Количество |
|---------|-----------------------------------|----------------------|------------|
| | Сборочные единицы | | |
| | | | |
| 3 | Привод | ИСПК-12.05.00.000 | 1 |
| 4 | Подшипник | ИСПК-12.06.00.000 | 2 |
| 5 | Вал фланцевый | ИСПК-12.14.00.000 | 2 |
| 6 | Звездочка | ИСПК-12.15.00.000-01 | 2 |
| | Детали | | |
| 7 | Полукольцо | ИСПК-12.00.00.001 | 2 |
| 8 | Кольцо распорное | ИСПК-12.00.00.002 | 2 |
| 9 | Кольцо | ИСПК-12.00.00.004 | 2 |
| 10 | Шпонка | ИСПК-12.00.00.005 | 2 |
| 11 | Кольцо | ИСПК-12.00.00.006 | 2 |
| 12 | Плита | ИСПК-12.00.00.008 | 1 |
| 13 | Кольцо | ИСПК-12.00.00.009 | 2 |
| 14 | Пластина | ИСПК-12.00.00.010 | 2 |
| 15 | Панель правая | ИСПК-12.00.00.030 | 1 |
| 16 | Панель левая | ИСПК-12.00.00.030-01 | 1 |
| 17 | Ролик | ИСПК-12.00.00.033 | 1 |
| 18 | Площадка | ИСПК-12.00.00.034 | 2 |
| 19 | Шайба | ИСПК-12.00.00.036 | 4 |
| | | | |
| | Стандартные изделия | | |
| 20 | Болт М10х25 | | 8 |
| 21 | Болт М10х30 | | 2 |
| 22 | Болт М14х65 | | 16 |
| 23 | Болт М16х40 | | 2 |
| 24 | Болт М16х55 | | 4 |
| 25 | Болт М16х65 | | 8 |
| 26 | Болт М16х70 | | 4 |
| 27 | Болт М16х160 | | 1 |
| 28 | Болт М20х70 | | 8 |
| 29 | Гайка М16 DIN 985 | | 1 |
| 30 | Гайка М14 | | 16 |
| 31 | Гайка М16 | | 10 |
| 32 | Гайка М20 | | 8 |
| 33 | Масленка 1.1.Ц6 ГОСТ 19853 | | 2 |
| 34 | Шайба 14 ГОСТ 6402 | | 16 |
| 35 | Шайба 16ГОСТ 6402 | | 11 |
| 36 | Шайба 20 ГОСТ 6402 | | 8 |
| 37 | Шайба 10 ГОСТ6958 | | 10 |
| | Прочие изделия | | |
| 38 | Звено соединительноеS/L 28-1 | | 2 |
| 39 | Кольцо стопорное 65e DIN 471 | | 2 |
| 40 | Кольцо стопорное 85e DIN 471 | | 2 |
| 41 | Подшипник фланцевый N UCF 213 | | 2 |
| 42 | Подшипник фланцевый N UCFC 213 | | 2 |
| 43 | Цепь 28В-1 DIN 8187-ISO 606 | | 1(1.8м) |
| 44 | Цепь 28В-1 DIN 8187-ISO 606 | | 1(3м) |



| Позиция | Наименование | Обозначение | Количество |
|---------|----------------------------|----------------------|------------|
| | Сборочные единицы | | |
| 1 | Шнек правый | ИСПК-12.02.01.000 | 1 |
| | Детали | | |
| 2 | Нож секач | ИСПК-12.02.00.001-01 | 2 |
| 3 | Нож зубчатый | ИСПК-12.02.00.002 | 65 |
| 4 | Нож приварной | ИСПК-12.02.01.006 | 3 |
| | Стандартные изделия | | |
| 5 | Болт М14х40 | | 4 |
| 6 | Болт М10х30 ГОСТ7802 | | 130 |
| 7 | Гайка М10 | | 130 |
| 8 | Гайка М14 | | 4 |
| 9 | Шайба 14 ГОСТ 6402 | | 4 |

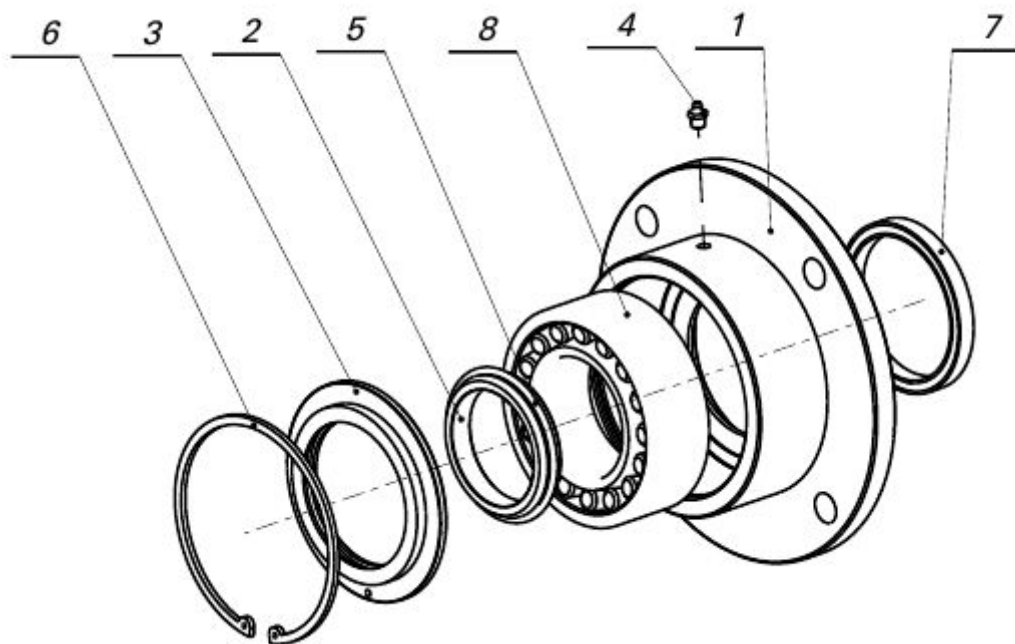


| Позиция | Наименование | Обозначение | Количество |
|----------------------------|----------------------|----------------------|------------|
| Сборочные единицы | | | |
| 1 | Шнек левый | ИСПК-12.02.01.000-01 | 1 |
| Детали | | | |
| 2 | Нож секач | ИСПК-12.02.00.001-01 | 2 |
| 3 | Нож зубчатый | ИСПК-12.02.00.002 | 65 |
| 4 | Нож приварной | ИСПК-12.02.01.006 | 3 |
| Стандартные изделия | | | |
| 5 | Болт М14х40 | | 4 |
| 6 | Болт М10х30 ГОСТ7802 | | 130 |
| 7 | Гайка М10 | | 130 |
| 8 | Гайка М14 | | 4 |
| 9 | Шайба 14 ГОСТ 6402 | | 4 |

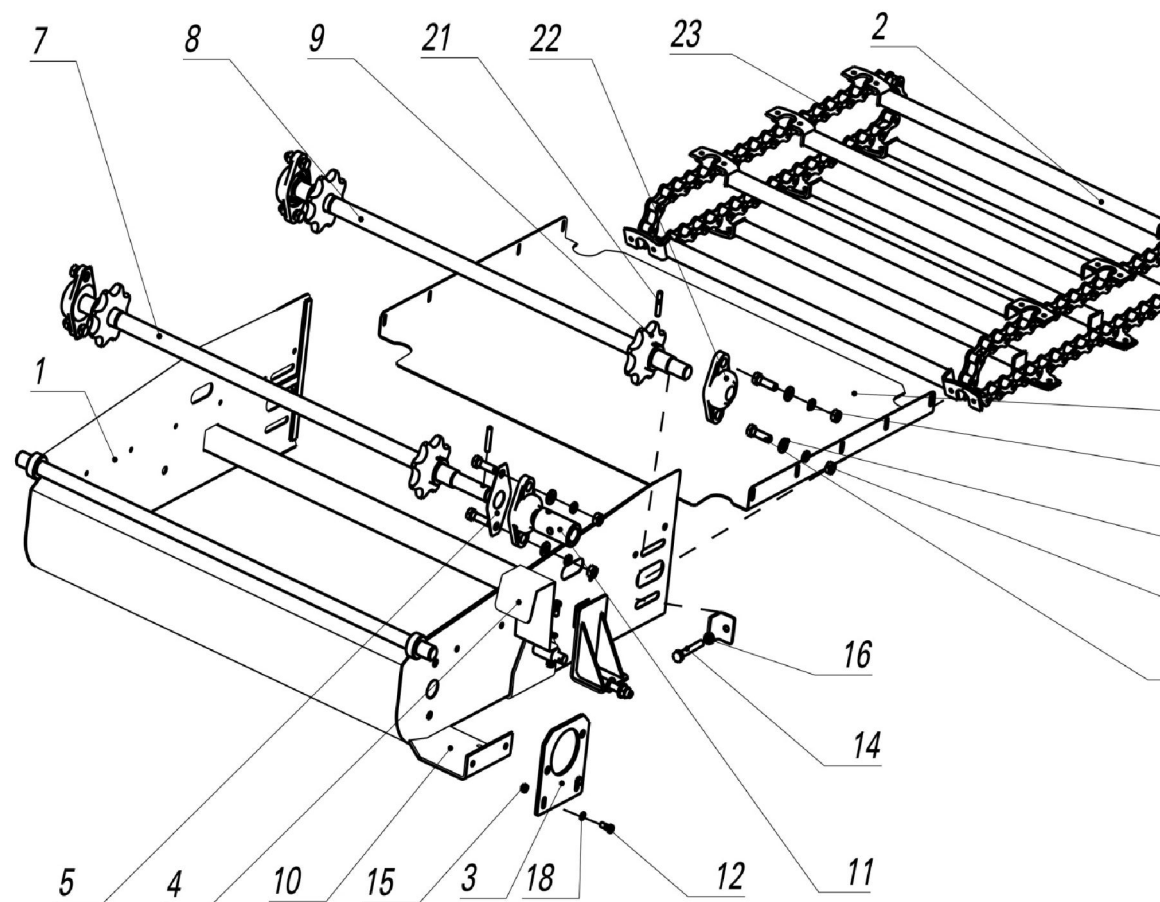


| Позиция | Наименование | Обозначение | Количество |
|-----------|---|--|------------|
| | Сборочные единицы | | |
| 1 | Рычаг натяжителя | ИСПК-12.05.02.000 | 1 |
| 2 | Вал натяжения | ИСПК-12.05.03.000 | 1 |
| 3 | Рукоятка | ИСПК-12.05.04.000 | 1 |
| 4 | Кронштейн | ИСПК-12.05.05.000 | 1 |
| 5 | Фиксатор | ИСПК-12.05.06.000 | 1 |
| 6 | Крышка | ИСПК-12.05..08.000 | 1 |
| 7 7* | Плита в сборе | ИСПК-12.05.01.000 ИСПК-12.05.01.000-01* | 1 |
| | Детали | | |
| 8 | Звездочка | ИСПК-12.05.00.001-01 | 1 |
| 9 9* | Шайба | ИСПК-12.05.00.002 ИСПК-12.05.00.002-01* | 1 |
| 10 | Звездочка | ИСПК-12.05.07.001-01 | 2 |
| | Стандартные изделия | | |
| 11 11* | Винт М20х50 ТЕ 8.8 Винт М24х60 ТЕ 8.8* | | 1 |
| | | | |
| 13 | Болт М8х20 | | 4 |
| 14 | Болт М8х25 | | 2 |
| 15 | Болт М8х40 | | 2 |
| 16 | Болт М22х80 | | 1 |
| 17 | Гайка М8 | | 2 |
| 18 | Гайка М12 | | 1 |
| 19 | Шайба 8 ГОСТ 11371 | | 4 |
| 20 | Шайба 8 ГОСТ 6402 | | 4 |
| 21 | Шайба 12 ГОСТ 6958 | | 1 |
| 22 | Шайба 22 ГОСТ 6958 | | 1 |
| 23 | Болт М16х55.88 Болт М18х55.88* | | 10 |
| 24 24* | Гайка М16 Гайка М18* | | 10 |
| 25 25* | Шайба 16 ГОСТ 6402 Шайба 16 ГОСТ 6402* | | 10 |
| 26 | Подшипник 60208 ГОСТ7242 | | 4 |
| 27 | Кольцо стопорное ф80iDIN472 | | 2 |
| 28 | Кольцо стопорное ф40e DIN471 | | 2 |
| | Прочие изделия | | |
| 29 29* | Редуктор AS3511.DIM Редуктор PG 1001 540/1000* | | 1 |
| 30 | Шпонка 22х110R | | 1 |
| 31 | Защитный кожух 36/211 | | 1 |

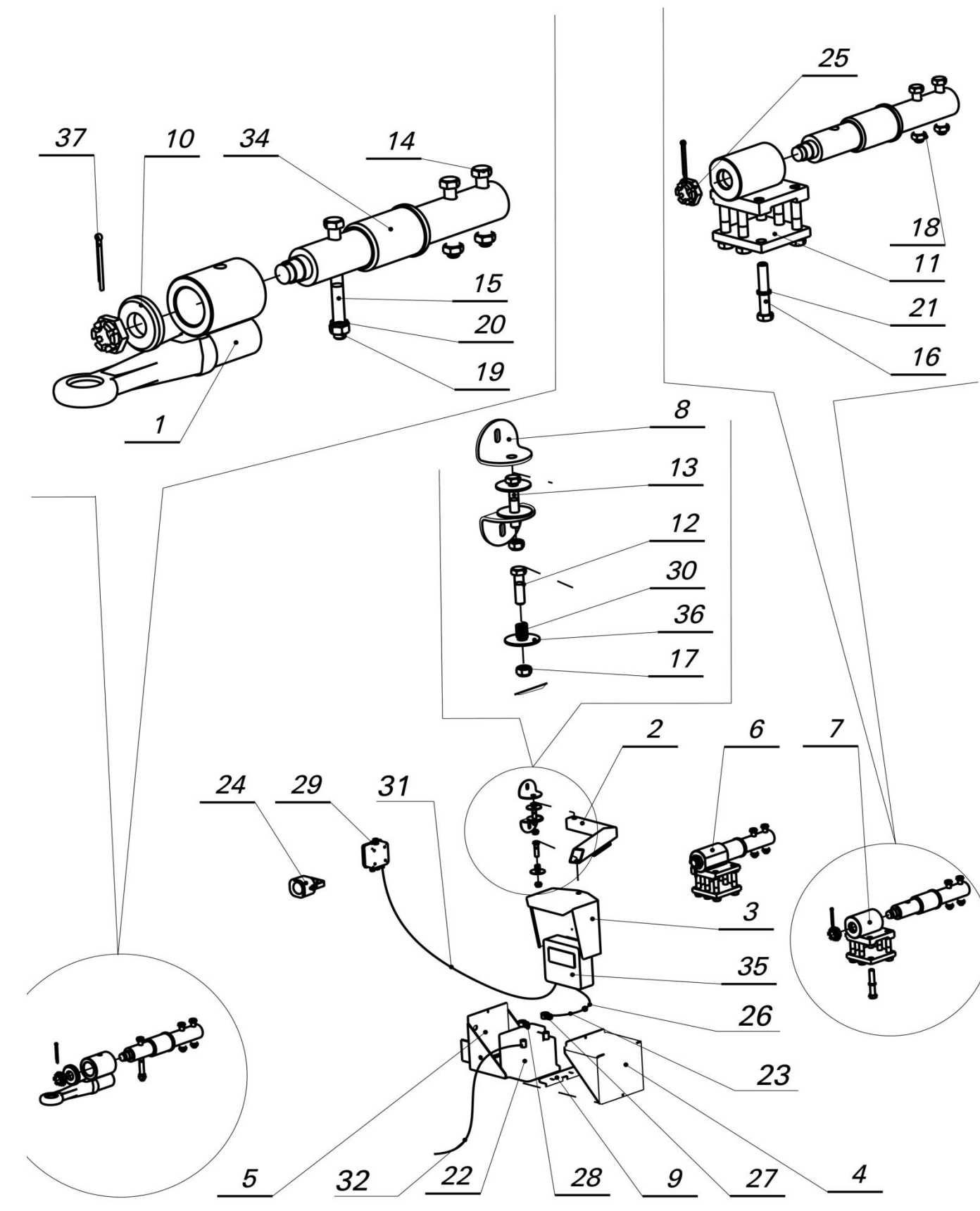
*Применение определяется редуктором.



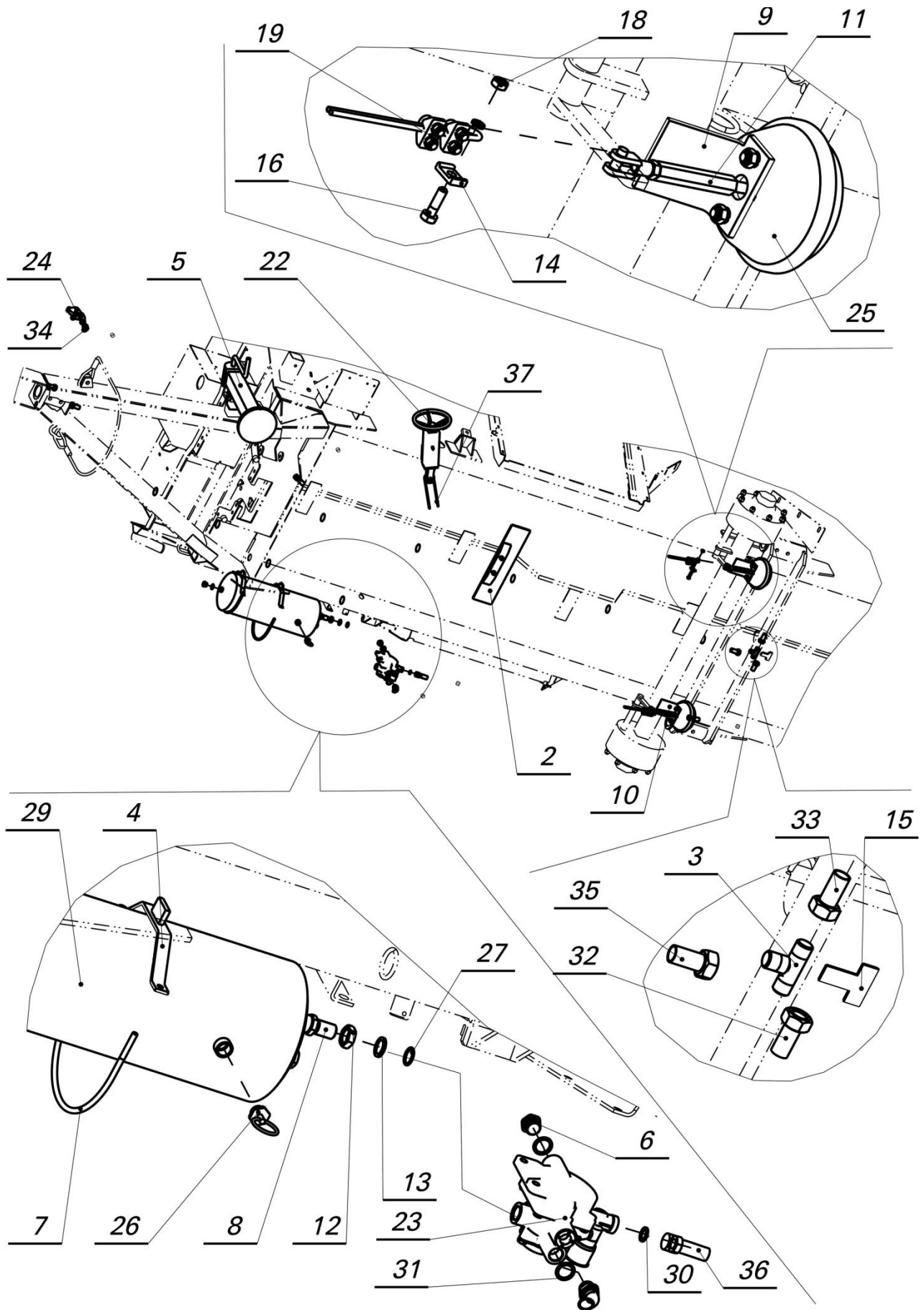
| Позиция | Наименование | Обозначение | Количество |
|---------|---|-------------------|------------|
| | Сборочные единицы | | |
| 1 | Корпус подшипника | ИСПК-12.06.01.000 | 1 |
| | Детали | | |
| 2 | Кольцо | ИСПК-12.00.00.006 | 1 |
| 3 | Крышка | ИСПК-12.06.00.001 | 1 |
| | Стандартные изделия | | |
| 4 | Масленка 1.3.Ц6 | | 1 |
| | Прочие изделия | | |
| 5 | Кольцо резиновое OR 346 ф 104х5 | | 1 |
| 6 | Кольцо стопорное 160i | | 1 |
| 7 | Манжета резиновая 125х105х13 | | 1 |
| 8 | Подшипник роликовый 90х160х52.4 W33.23218 | | 1 |



| Позиция | Наименование | Обозначение | Количество |
|---------|----------------------------|-----------------------|------------|
| | Сборочные единицы | | |
| 1 | Корпус транспортера | ИСПК-12М.04.01.000 | 1 |
| 2 | Скребок | ИСПК-12М.04.02.100 | 7 |
| | Детали | | |
| 3 | Фланец | ИСПК-12.04.00.005 | 1 |
| 4 | Скоба | ИСПК-12.04.00.006 | 1 |
| 5 | Прокладка | ИСПК-12.04.00.011 | 2 |
| 6 | Днище | ИСПК-12М.04.00.009 | 1 |
| 7 | Вал ведущий | ИСПК-12М.04.00.001 | 1 |
| 8 | Вал ведомый | ИСПК-12М.04.00.002 | 1 |
| 9 | Звездочка | ИСПК-12М.04.00.003-31 | 4 |
| 10 | Планка | ИСПК-12М.04.00.004 | 1 |
| 11 | Муфта | ИСПК-12М.04.00.007 | 1 |
| | Стандартные изделия | | |
| 12 | Болт М8х20 | | 3 |
| 13 | Болт М12х40 | | 8 |
| 14 | Болт М10х70 | | 2 |
| 15 | Гайка М8 | | 3 |
| 16 | Гайка М10 | | 2 |
| 17 | Гайка М12 | | 8 |
| 18 | Шайба 8 ГОСТ 6402 | | 3 |
| 19 | Шайба 12 ГОСТ 6402 | | 8 |
| 20 | Шайба 12 ГОСТ 11371 | | 8 |
| 21 | Штифт пружинный 8х45 | | 5 |
| | Прочие изделия | | |
| 22 | Подшипник CX UCFL 205 | | 4 |
| 23 | Цепь 38/4 VBx42S BK23A(7) | | 2 |

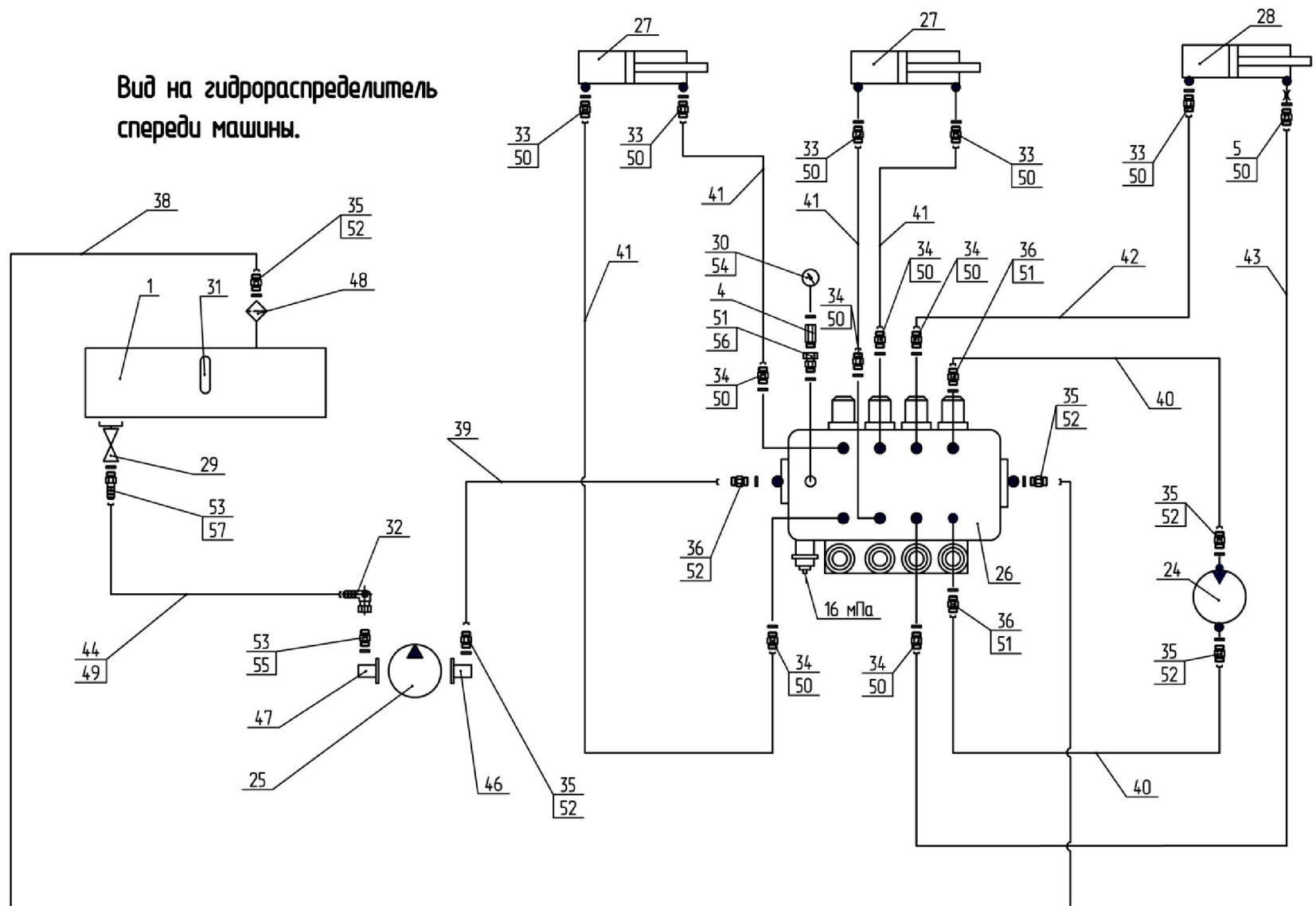


| Позиция | Наименование | Обозначение | Количество |
|---------|---|----------------------|------------|
| | Сборочные единицы | | |
| 1 | Петля сцепная | ИСПК-12.08.00.000 | 1 |
| 2 | Кронштейн весов | ИСПК-12.09.01.000 | 1 |
| 3 | Держатель весов | ИСПК-12.09.02.000-01 | 1 |
| 4 | Крышка аккумулятора | ИСПК-12.09.03.000 | 1 |
| 5 | Ящик под аккумулятор | ИСПК-12.09.04.100 | 1 |
| 6 | Кронштейн | ИСПК-12.09.05.000 | 1 |
| 7 | Кронштейн | ИСПК-12.09.05.000-01 | 1 |
| | Детали | | |
| 8 | Кронштейн | ИСПК-12.01.00.041 | 2 |
| 9 | Пластина | ИСПК-12.09.00.001 | 1 |
| 10 | Шайба | ИСПК-12.09.00.002 | 1 |
| 11 | Пластина | ИСПК-12.09.00.003 | 2 |
| | Стандартные изделия | | |
| 12 | Болт М16х60 | | 1 |
| 13 | Болт М16х90 | | 1 |
| 14 | Болт М18х120.88 | | 6 |
| 15 | Болт М18х190.88 | | 1 |
| 16 | Болт М20х120 | | 12 |
| 17 | Гайка М16 DIN 985 | | 2 |
| 18 | Гайка М18DIN 985 | | 6 |
| 19 | Гайка М 18 | | 1 |
| 20 | Шайба 18 ГОСТ 6402 | | 1 |
| 21 | Шайба 20 ГОСТ 6402 | | 12 |
| | Прочие изделия | | |
| 22 | Аккумулятор 6 СТ-44 А | | 1 |
| 23 | Аккумуляторный кабель 989-0200 | | 2(L=1.8м) |
| 24 | Акустический сигнал 979-0019 | | 1 |
| 25 | Гайка корончатая М36х1.5 | | 3 |
| 26 | Кабель питания 989-0004 | | 1(L=3.8м) |
| 27 | Клемма АКБ(+) | | 1 |
| 28 | Клемма АКБ(-) | | 1 |
| 29 | Клемная панель 979-0009 | | 1 |
| 30 | Пружина 4.5х27х34 | | 1 |
| 31 | Сенсорный кабель 989-0003 | | 1(L=3.8м) |
| 32 | Силовой соединительный кабель для трактора 989-0012 | | 1(L=5.9м) |
| | | | |
| 34 | Стержень весовой DG14520/63-BP 969-0094 | | 3 |
| 35 | Табло весового устройства STAD04-HP-SPM.CG.ZAP 999-0446 | | 1 |
| 36 | Шайба нейлоновая Ф63х3 | | 3 |
| 37 | Шплинт Ф6х70 | | 3 |

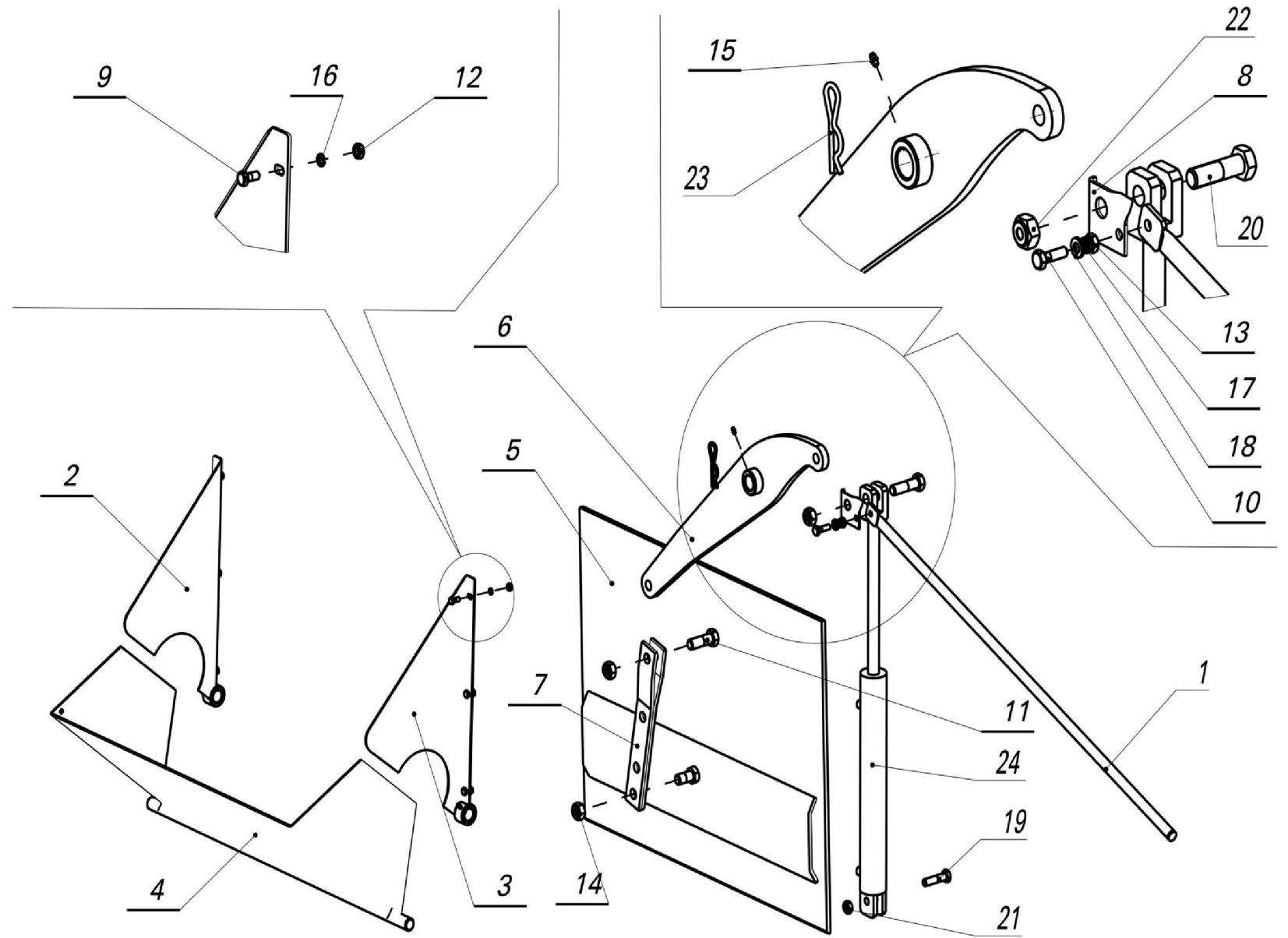


| Позиция | Наименование | Обозначение | Количество |
|---------|--|----------------------|--------------|
| | Сборочные единицы | | |
| 2 | Узел натяжения | ИСПК-12.01.06.000 | 1 |
| 3 | Тройник | ИСПК-12.10.01.000 | 1 |
| 4 | Опора ресивера | ИСПК-12.10.02.000 | 2 |
| 5 | Домкрат | ИСПК-12.29.00.000 | 1 |
| | Детали | | |
| 6 | Заглушка | ИСПК-12.10.00.003 | 4 |
| 7 | Скоба | ИСПК-12.10.00.004 | 2 |
| 8 | Штуцер | ИСПК-12.10.00.005 | 1 |
| 9 | Пластина | ИСПК-12.10.00.006 | 1 |
| 10 | Пластина | ИСПК-12.10.00.006-01 | 1 |
| 11 | Удлинитель | ИСПК-12.10.00.009 | 2 |
| 12 | Гайка | ИСПК-12.10.00.010 | 1 |
| 13 | Шайба | ИСПК-12.10.00.011 | 1 |
| 14 | Прижим | ИСПК-12.10.00.014 | 2 |
| 15 | Кронштейн тройника | ИСПК-12.10.00.015 | 1 |
| | Стандартные изделия | | |
| 16 | Болт М10х35 | | 2 |
| | | | |
| 18 | Гайка М10 | | 2 |
| 19 | Зажим для канатов | | 4 |
| | Прочие изделия | | |
| 22 | Винтовой привод стояночного тормоза | | 1 |
| 23 | Воздухораспределитель 9758-353101001 | | 1 |
| 24 | Головка соединительная 105.069.51.000 | | 1 |
| 25 | Камера тормозная 18.3519110 | | 2 |
| 26 | Клапан слива 105.069.03.000 | | 1 |
| 27 | Кольцо резиновое 3х22 | | 1 |
| | | | |
| 29 | Ресивер 105.069.17.000.01 | | 1 |
| 30 | Шайба медная 16х22 | | 3 |
| 31 | Шайба медная 22х29 | | 7 |
| 32 | Шланг тормозной 105.069.41.000-04 | | 2(L=650мм.) |
| 33 | Шланг тормозной с оплеткой 105.069.46.000-028 | | 1(L=1492мм.) |
| 34 | Шланг тормозной | | 1(L=2900мм.) |
| 35 | Шланг тормозной | | 1(L=2900мм.) |
| 36 | Трос стальной ф 6мм | | 1(L=8000мм.) |

**Вид на гидрораспределитель
спереди машины.**

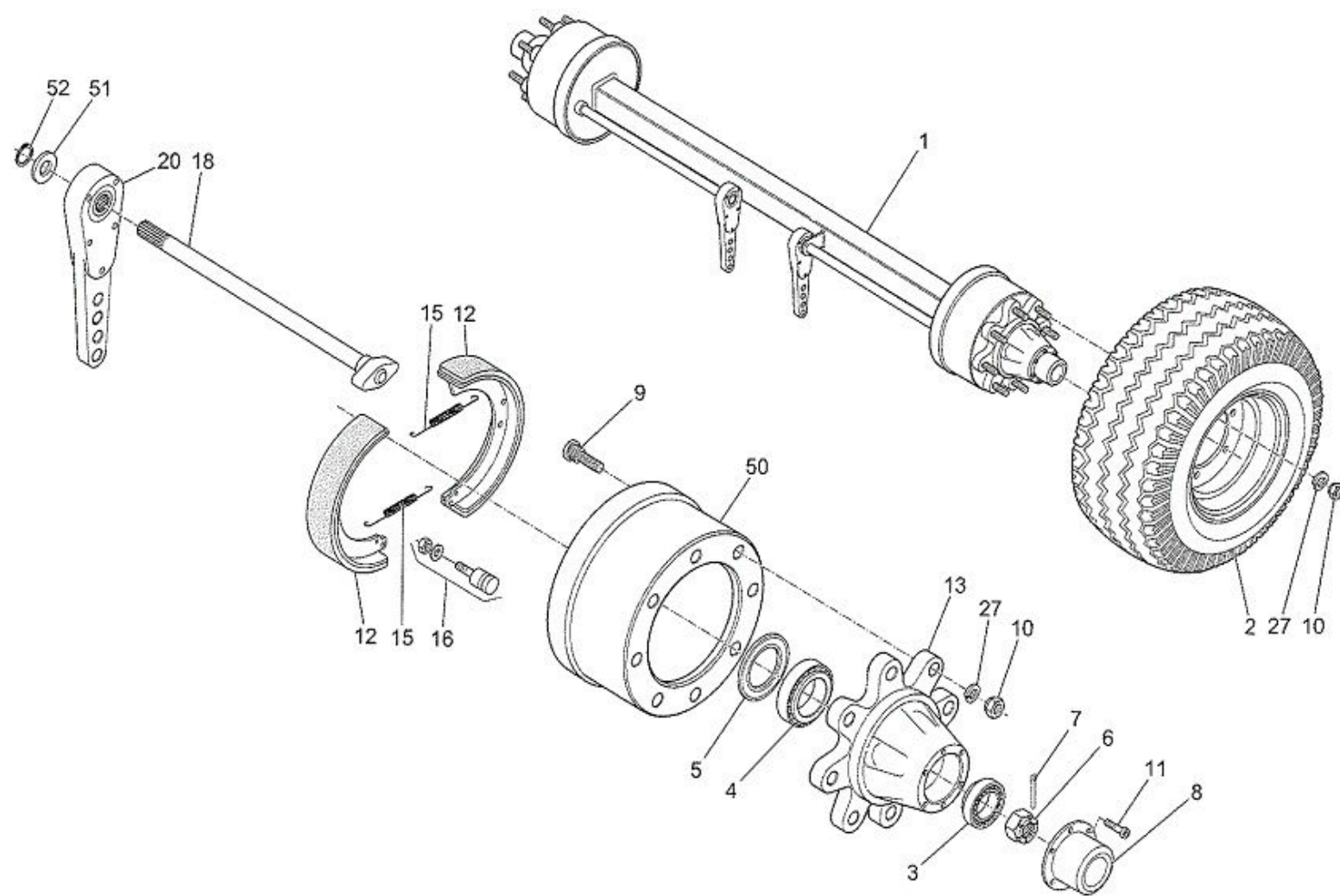


| Позиция | Наименование | Обозначение | Количество |
|---------|---|-------------------|-------------|
| | Сборочные единицы | | |
| 1 | Бак | ИСПК-12.11.01.00 | 1 |
| | | | |
| | Детали | | |
| 4 | Переходник манометра | ИСПК-12.11.00.002 | 2 |
| 5 | Переходник 1/4"-1/4"d | ИСПК-12.11.00.005 | 1 |
| | Прочие изделия | | |
| 24 | Гидромотор BG 80 NC 25 | | 1 |
| 25 | Гидронасос PLP 20.14 DX | | 1 |
| 26 | Гидрораспределитель SD5/4 | | 1 |
| 27 | Гидроцилиндр 0696A (шибера) | | 2 |
| 28 | Гидроцилиндр 101 (транспортера) | | 1 |
| 29 | Кран шаровый 3-х ходовой 3/4" F/Fc закрытым центром. | | 1 |
| 30 | Манометр МП-63 Н2-25.0 | | 1 |
| 31 | Маслоуказатель SLV-75 | | 1 |
| 32 | Наконечник 3/4"-Ф20 | | 1 |
| 33 | Переходник 1/4-1/4 | | 5 |
| 34 | Переходник 3/8-1/1 | | 6 |
| 35 | Переходник 3/8-1/2 | | 5 |
| 36 | Переходник 3/8-3/8 | | 3 |
| | | | |
| 38 | Рукав РВД-10-1000(90/90)3/8 | | 1 |
| 39 | Рукав РВД-10-1400(90/90)3/8 | | 1 |
| 40 | Рукав РВД-10-3500(90/90)3/8 | | 2 |
| 41 | Рукав РВД-6-3850(90/90)1/4 | | 4 |
| 42 | Рукав РВД-6-4650(90/90)1/4 | | 1 |
| 43 | Рукав РВД-6-4850(90/90)1/4 | | 1 |
| 44 | Рукав напорный Ф 20 | | 1(L=1500мм) |
| | | | |
| 46 | Угольник фланцевый 1С1/2" | | 1 |
| 47 | Угольник фланцевый 1С3/4" | | 1 |
| 48 | Фильтр масляный F10 30/9 | | 1 |
| 49 | Хомут винтовой | | 2 |
| 50 | Шайба медная 13x18 | | 6 |
| 51 | Шайба медная 16x22 | | 10 |
| 52 | Шайба медная 20x26 | | 5 |
| 53 | Шайба медная 26x32 | | 2 |
| 54 | Шайба медная 6x10 | | 1 |
| 55 | Переходник 3/4 -3/4 | | 1 |
| 56 | Переходник 3/8-3/8 | | 1 |
| 57 | Наконечник прямой 3/4"-Ф20 | | 1 |

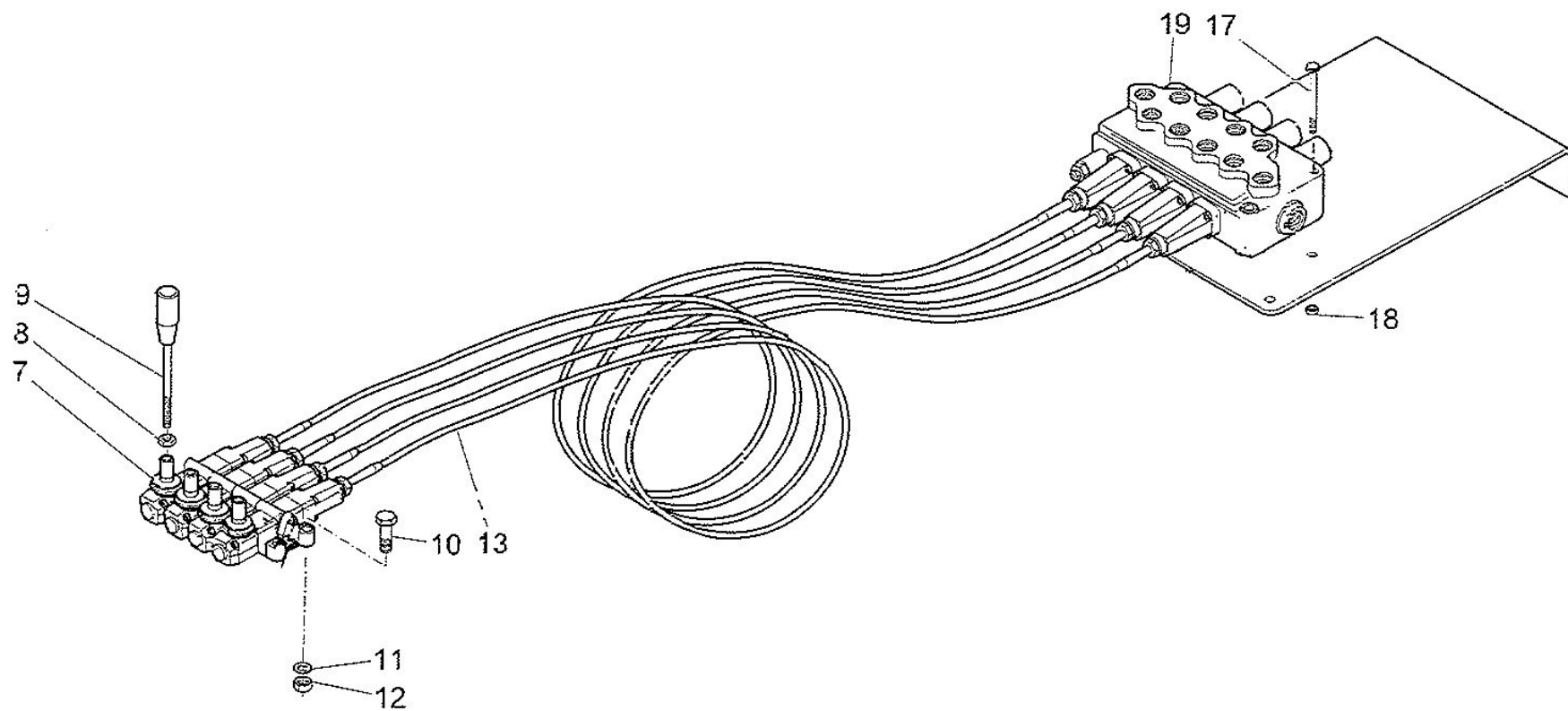


| Позиция | Наименование | Обозначение | Количество |
|---------|----------------------------|-----------------------|------------|
| | Сборочные единицы | | |
| 1 | Указатель | ИСПК-12.31.00.000-02 | 1 |
| 2 | Щека левая | ИСПК-12.16.00.000 | 1 |
| 3 | Щека правая | ИСПК-12.16.00.000-01 | 1 |
| 4 | Лоток | ИСПК-12.18.00.000-01 | 1 |
| 5 | Шибер | ИСПК-12.19.00.000-01 | 2 |
| 6 | Рычаг правый | ИСПК-12.21.00.000-01 | 1 |
| 6* | Рычаг левый* | ИСПК-12.20.00.000-01* | |
| 7 | Вилка | ИСПК-12.22.00.000 | 1 |
| | Детали | | |
| 8 | Пластина | ИСПК-12.00.00.011-01 | 1 |
| 8* | | ИСПК-12.00.00.011* | |
| | Стандартные изделия | | |
| 9 | Болт М8х20 | | 6 |
| 10 | Болт М10х35 | | 1 |
| 11 | Болт М20х60 | | 1 |
| 12 | Гайка М8 | | 6 |
| 13 | Гайка М10 | | 1 |
| 14 | Гайка М20 DIN 985 | | 2 |
| 15 | Масленка 1.1.Ц6 ГОСТ 19853 | | 3 |
| 16 | Шайба 8 ГОСТ 6402 | | 8 |
| 17 | Шайба 10 ГОСТ 6402 | | 1 |
| 18 | Шайба 10 ГОСТ 6958 | | 2 |
| 19 | Болт М 14х60 | | 1 |
| 20 | Болт М20х70 | | 1 |
| 21 | Гайка М14 DIN 985 | | 1 |
| 22 | Гайка М20 DIN 985 | | 1 |
| | Прочие изделия | | |
| 23 | Шплинт А61.07.001 | | 1 |
| 24 | Гидроцилиндр 0696А | | 1 |

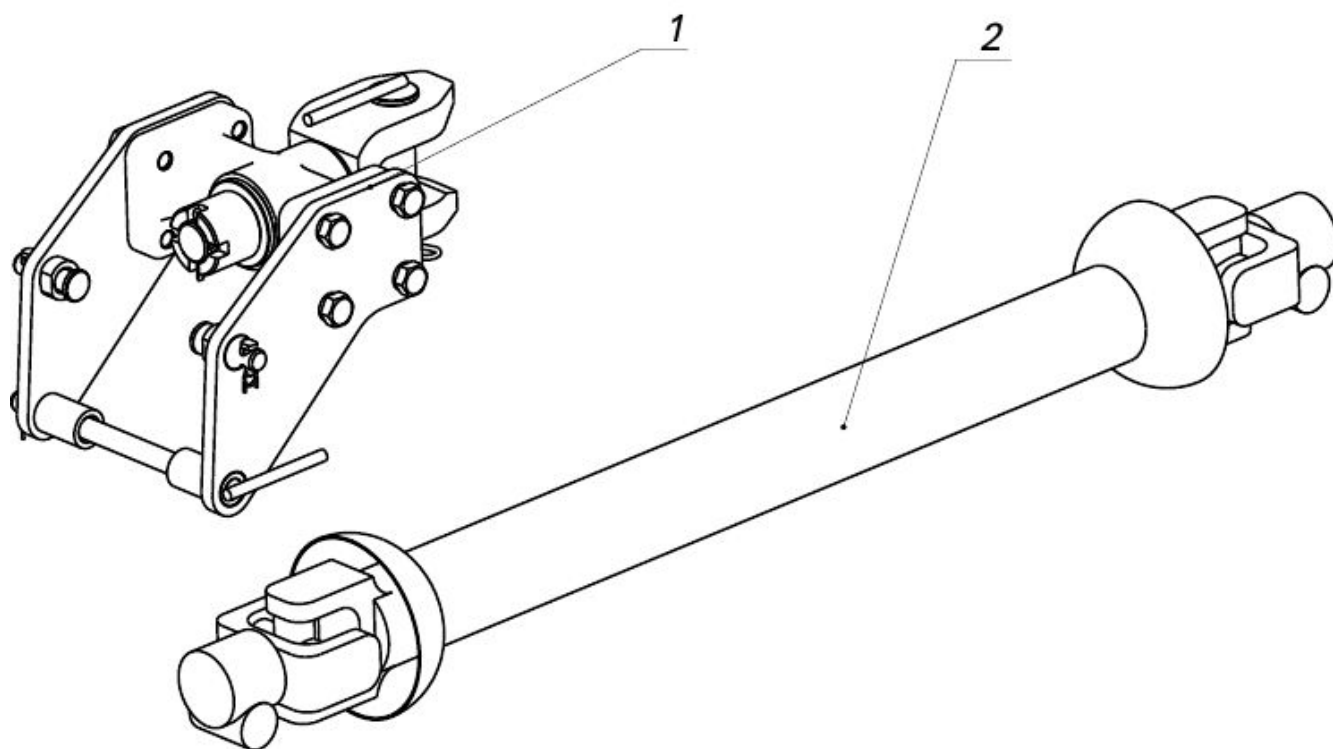
*Применять для шибера со стороны транспортера.



| Позиция | Наименование | Обозначение | Количество |
|---------|------------------------|-------------|------------|
| 1 | Ось | | 1 |
| 2 | Колесо с шиной | | 2 |
| 3 | Подшипник внешний | 32215 | 2 |
| 4 | Подшипник внутренний | 32212 | 2 |
| 5 | Кольцо уплотнительное | | 2 |
| 6 | Гайка корончатая | | 2 |
| 7 | Шплинт | | 2 |
| 8 | Колпачок | | 2 |
| 9 | Винт | | 16 |
| 10 | Гайка | | 16 |
| 11 | Винт | | 12 |
| 12 | Колодка тормозная | | 4 |
| 13 | Ступица | | 2 |
| | | | |
| 15 | Пружина | | 4 |
| 16 | Болт тормозной колодки | | 2 |
| 17 | Винт М8х60 | | 4 |
| 18 | Вал кулачковый | | 2 |
| | | | |
| 20 | Рычаг тормозной | | 2 |
| | | | |
| | | | |
| 27 | Шайба | | 16 |
| | | | |
| | | | |
| | | | |
| 50 | Барaban тормозной | | 2 |
| 51 | Шайба | | 2 |
| 52 | Кольцо стопорное | | 2 |
| | | | |
| | | | |

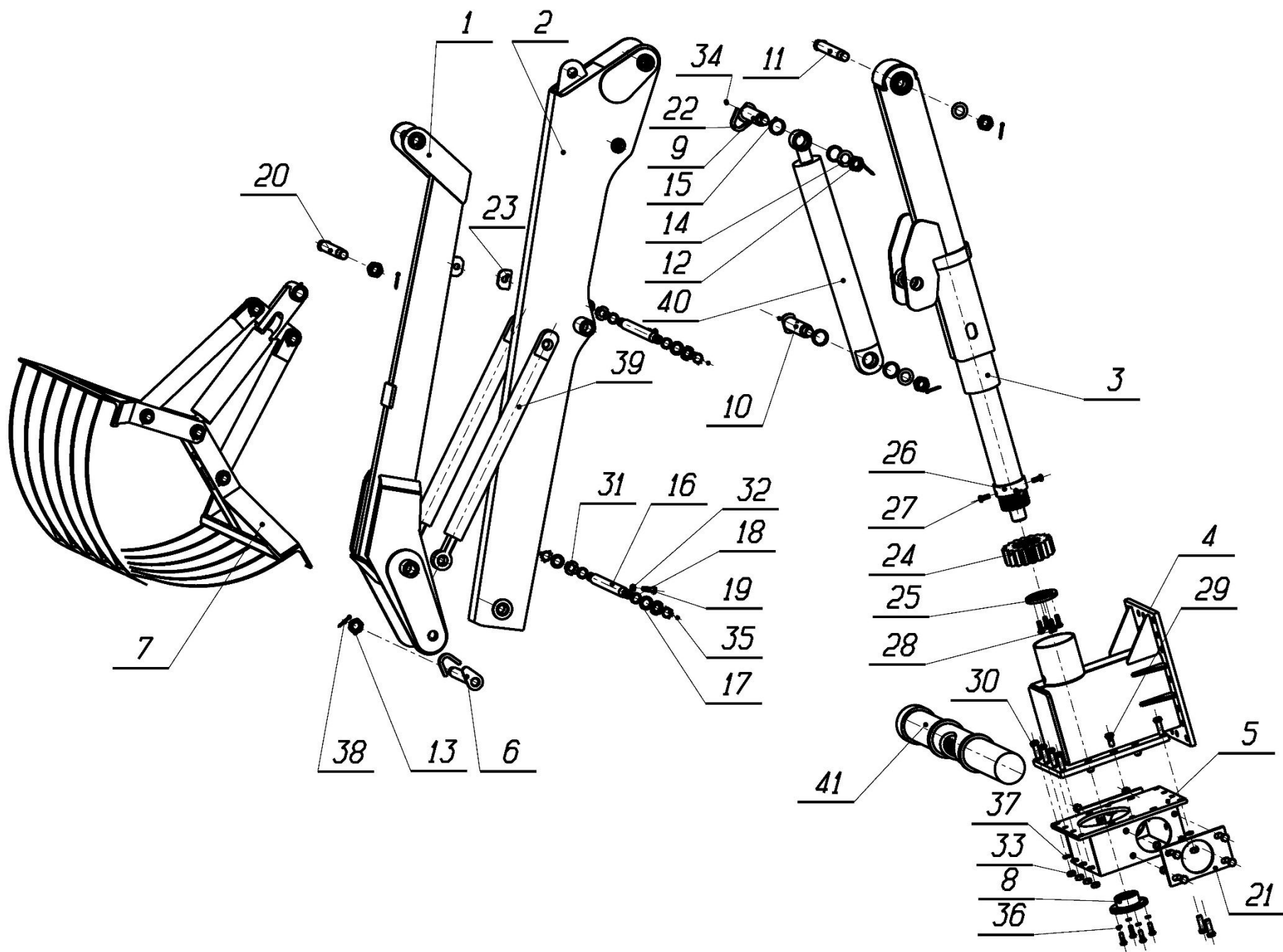


[illegible]

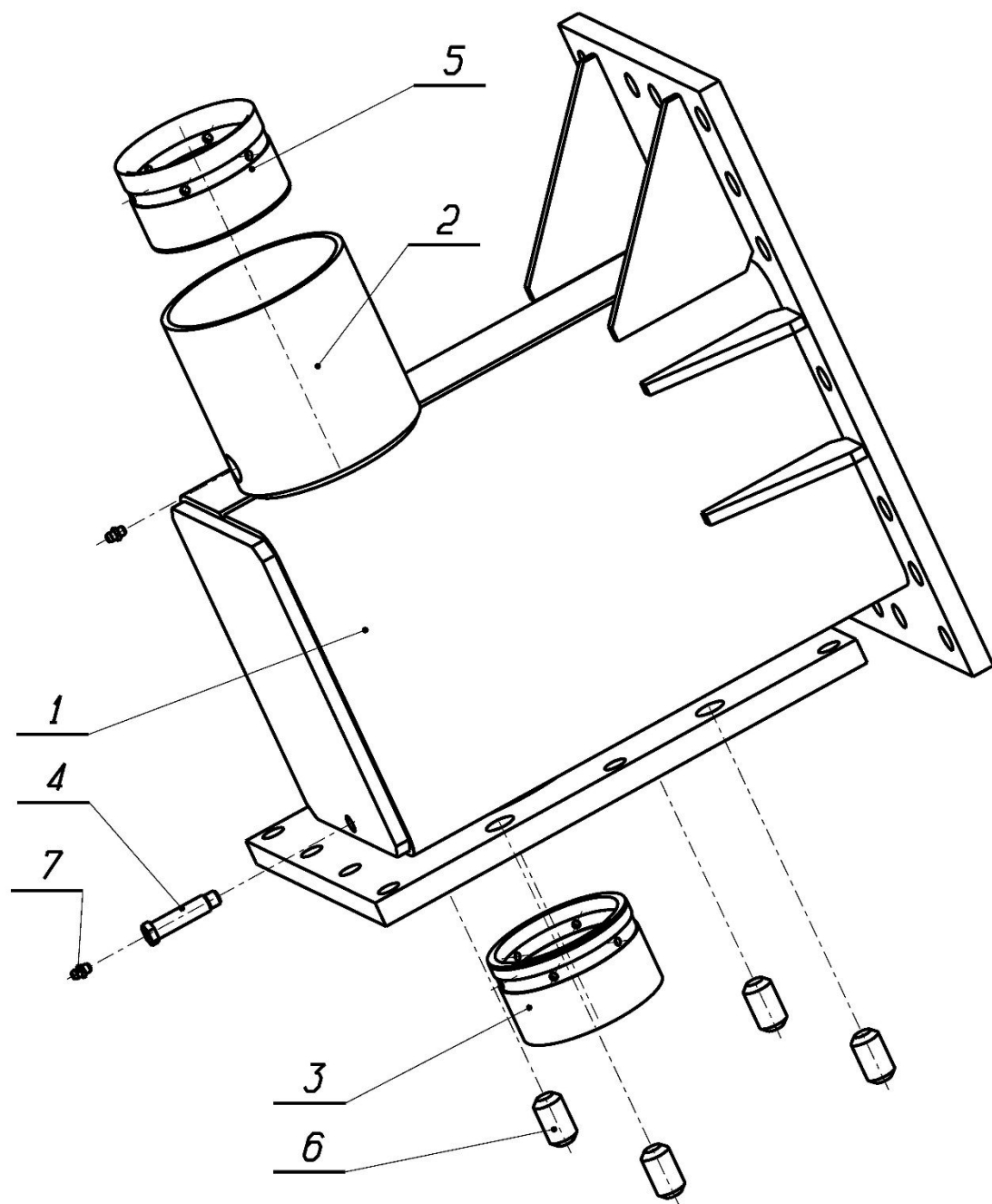


| Позиция | Наименование | Обозначение | Количество |
|---------|---|--------------------|------------|
| 1 | Тягово-сцепное устройство* | 1323-270 7050 | 1 |
| 2 | Вал карданный* | 10.040.6000-40.05K | 1 |
| | Соединительный кабель Трактор/АКБ(весовой системы) | 989-0132 | |

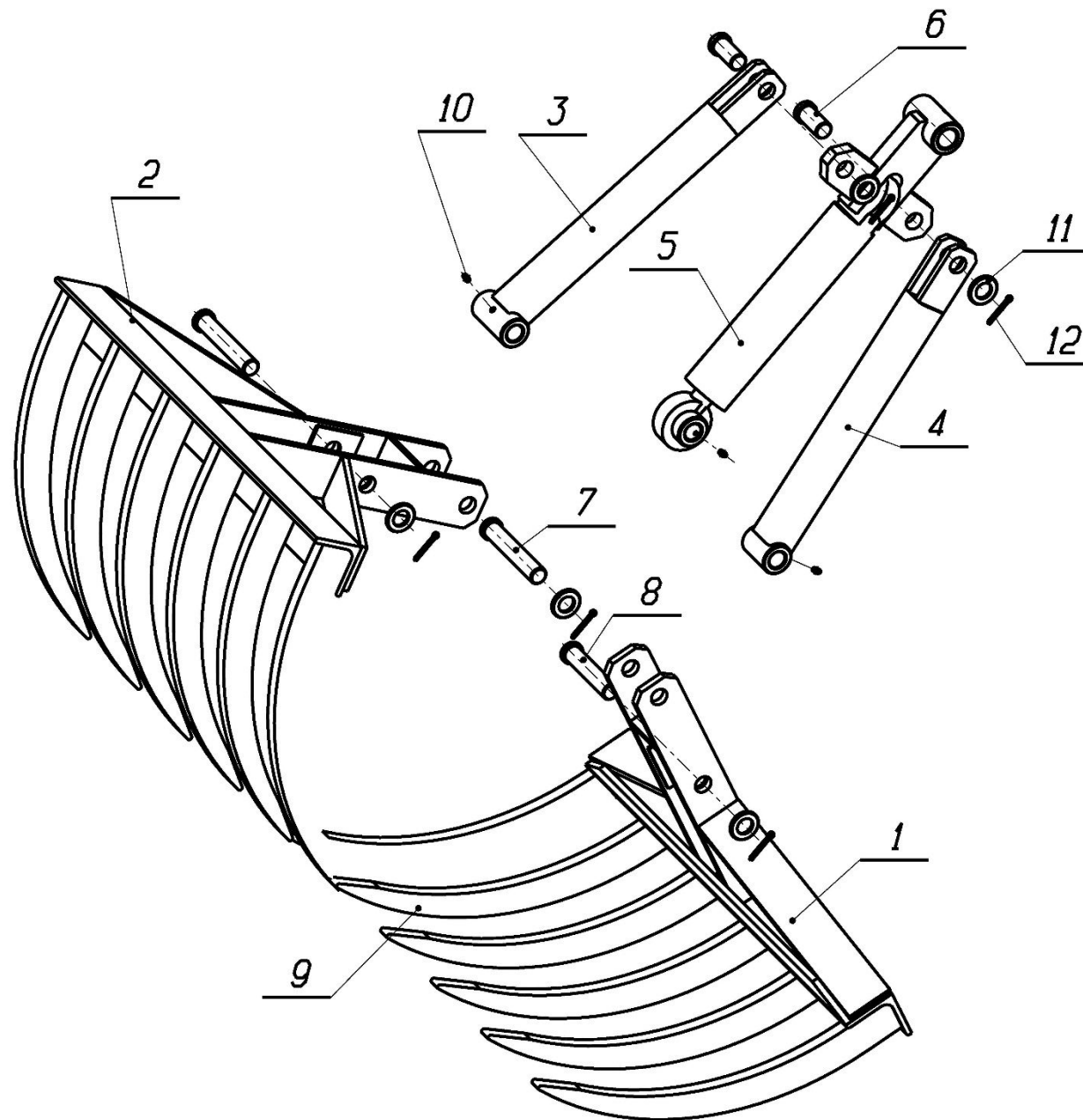
*Запрещается использовать в агрегате с другими с/х машинами и прицепами.



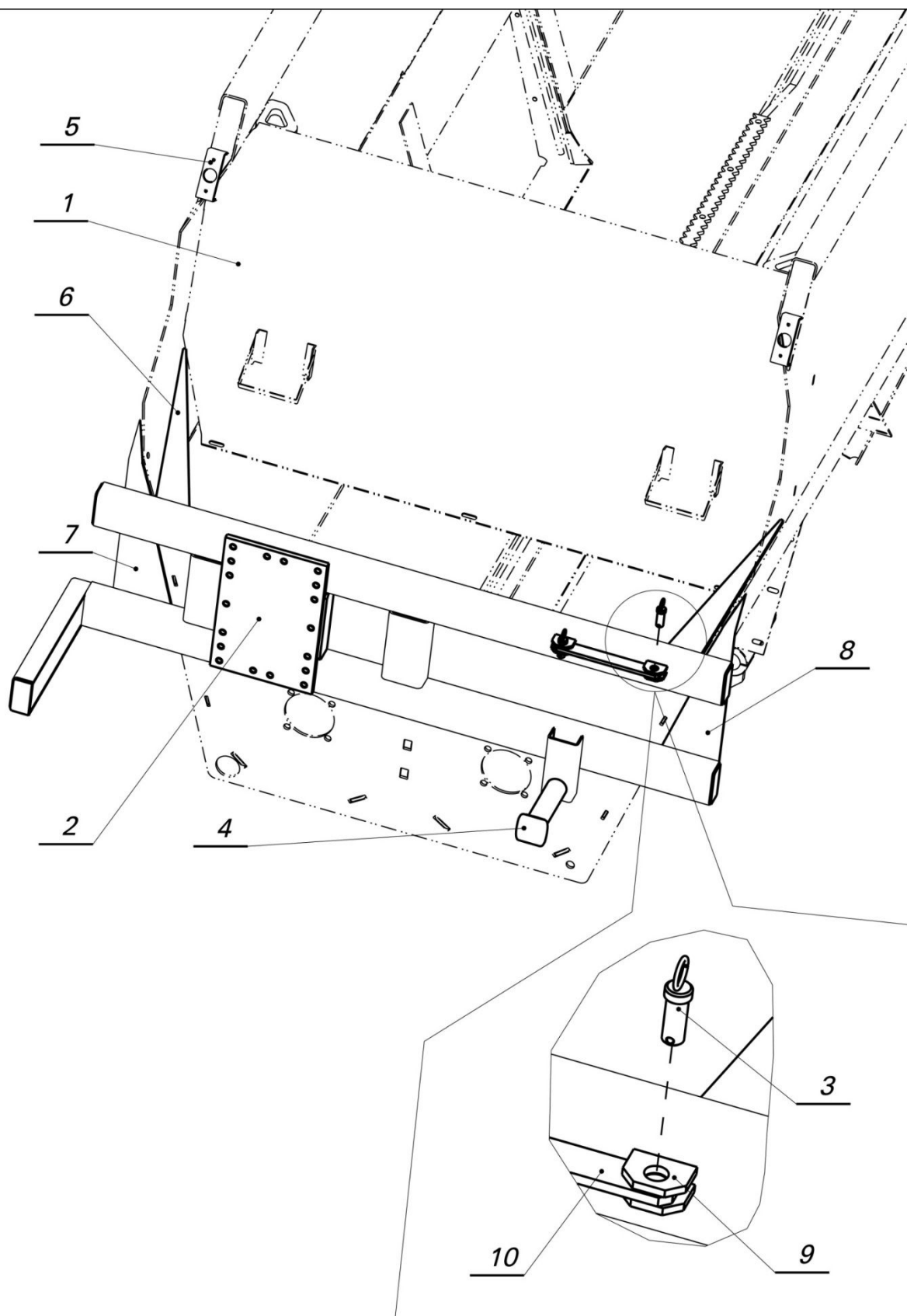
| Позиция | Наименование | Обозначение | Количество |
|---------|------------------------------|----------------------|------------|
| | Сборочные единицы | | |
| 1 | Стрела грейфера | ИСРК – 12Г.60.01.000 | 1 |
| 2 | Стрела стойки | ИСРК – 12Г.60.02.000 | 1 |
| 3 | Стойка | ИСРК – 12Г.60.03.000 | 1 |
| 4 | Корпусвсборе | ИСРК – 12Г.60.04.000 | 1 |
| 5 | Корпусредуктора | ИСРК – 12Г.60.05.000 | 1 |
| 6 | Ось | ИСРК – 12Г.60.07.000 | 1 |
| 7 | Захват | ИСРК – 12Г.60.09.000 | 1 |
| 8 | Подшипник | ИСРК – 12Г.60.20.000 | 1 |
| | Детали | | |
| 9 | Палец | ИСРК – 12Г.60.00.001 | 1 |
| 10 | Палец | ИСРК – 12Г.60.00.002 | 1 |
| 11 | Палец | ИСРК – 12Г.60.00.003 | 1 |
| 12 | Гайка | ИСРК – 12Г.60.00.004 | 4 |
| 13 | Гайка | ИСРК – 12Г.60.00.005 | 1 |
| 14 | Шайба | ИСРК – 12Г.60.00.006 | 3 |
| 15 | Шайба | ИСРК – 12Г.60.00.007 | 4 |
| 16 | Ось | ИСРК – 12Г.60.00.008 | 2 |
| 17 | Шайба | ИСРК – 12Г.60.00.009 | 4 |
| 18 | Шайба | ИСРК – 12Г.60.00.012 | 4 |
| 19 | Болтустановочный | ИСРК – 12Г.60.00.013 | 2 |
| 20 | Палец | ИСРК – 12Г.60.00.014 | 1 |
| 21 | Направляющая | ИСРК – 12Г.60.00.015 | 2 |
| 22 | Фиксатор | ИСРК – 12Г.60.00.016 | 2 |
| 23 | Ушко | ИСРК – 12Г.60.01.001 | 1 |
| 24 | Звездочка | ИСРК – 12Г.60.06.001 | 1 |
| 25 | Шайбаупорная | ИСРК – 12Г.60.06.005 | 1 |
| 26 | Кольцо | ИСРК – 12Г.60.06.006 | 1 |
| | Стандартные изделия | | |
| 27 | Болт М10х25 | | 4 |
| 28 | Болт М10х30 | | 8 |
| 29 | Болт М14х30 | | 2 |
| 30 | Болт М14х45 | | 16 |
| 31 | Гайка М24 | | 4 |
| 32 | Гайка М12 | | 2 |
| 33 | Гайка М14 | | 10 |
| 34 | Масленка 1.1.Ц6 | | 6 |
| 35 | Шайба 24 | | 4 |
| 36 | Шайба 10 | | 4 |
| 37 | Шайба 14 | | 16 |
| 38 | Шплинт 5х40.019 | | 5 |
| | Прочие изделия | | |
| 39 | Гидроцилиндр | ВНС 50.32.500 | 2 |
| 40 | Гидроцилиндр | ВНС 80.45.450 | 1 |
| 41 | Гидроцилиндр поворота стрелы | ПЭ - 048 | 1 |



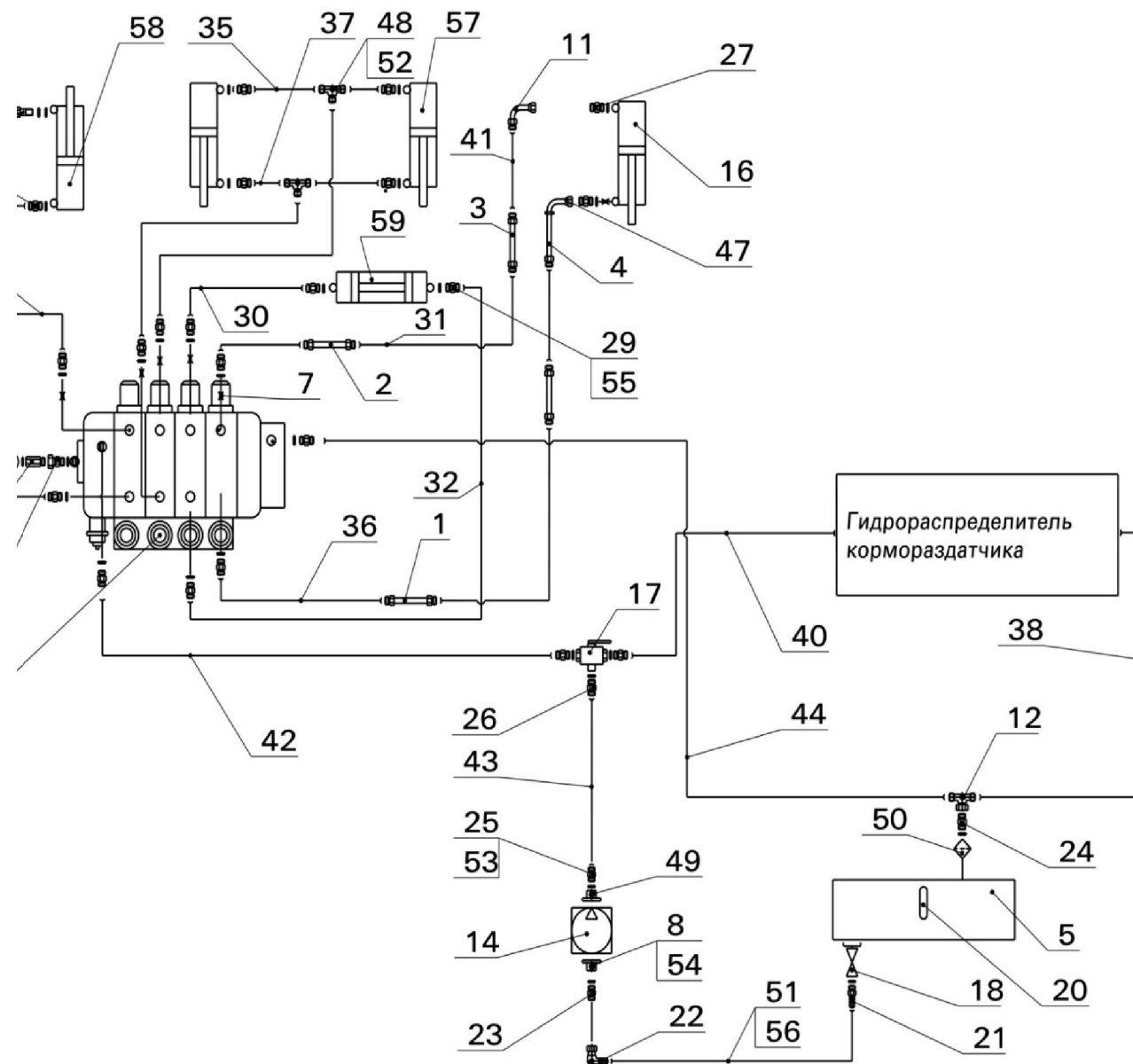
| Позиция | Наименование | Обозначение | Количество |
|---------|----------------------------|----------------------|------------|
| | Сборочные единицы | | |
| 1 | Корпус | ИСРК – 12Г.60.04.100 | 1 |
| | Детали | | |
| 2 | Кожух | ИСРК – 12Г.60.04.001 | 1 |
| 3 | Втулка | ИСРК – 12Г.60.04.002 | 1 |
| 4 | Штуцер | ИСРК – 12Г.60.04.003 | 1 |
| 5 | Втулка | ИСРК – 12Г.60.04.004 | 1 |
| 6 | Штифт | ИСРК – 12Г.60.04.005 | 4 |
| | Стандартные изделия | | |
| 7 | Масленка 1.1.Ц6 | | 2 |



| Позиция | Наименование | Обозначение | Количество |
|---------|----------------------------|----------------------|------------|
| | Сборочные единицы | | |
| 1 | Захват левый | ИСРК – 12Г.60.09.100 | 1 |
| 2 | Захват правый | ИСРК – 12Г.60.09.200 | 1 |
| 3 | Тяга правая | ИСРК – 12Г.60.09.300 | 1 |
| 4 | Тяга левая | ИСРК – 12Г.60.09.400 | 1 |
| 5 | Цилиндр | ИСРК – 12Г.60.09.500 | 1 |
| | Детали | | |
| 6 | Палец цилиндра | ИСРК – 12Г.60.09.001 | 2 |
| 7 | Палец цилиндра | ИСРК – 12Г.60.09.002 | 2 |
| 8 | Палец цилиндра | ИСРК – 12Г.60.09.003 | 1 |
| 9 | Зуб | ИСРК – 12Г.60.09.004 | 12 |
| | Стандартные изделия | | |
| 10 | Масленка 1.1.Ц6 | | 4 |
| 11 | Шайба 2.24.05 | | 5 |
| 12 | Шплинт 5x40.019 | | 5 |

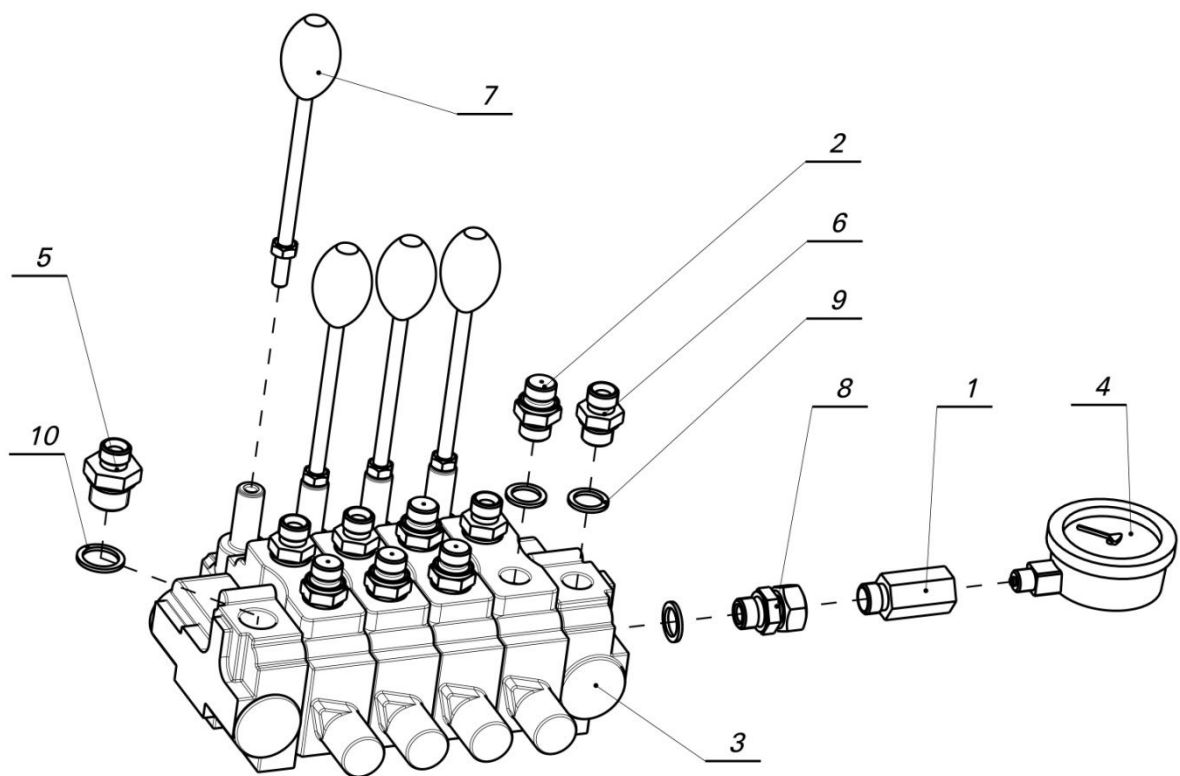


| Позиция | Наименование | Обозначение | Количество |
|---------|--------------------------|-------------------------|------------|
| | Сборочные единицы | | |
| 1 | Бункер | ИСРК – 12.01.00.000-02 | 1 |
| 2 | Рама | ИСРК – 12Г.01.61.000 | 1 |
| 3 | Стопор | ИСРК – 12Г.01.62.000 | 2 |
| 4 | Упор | ИСРК – 12Г.01.63.000 | 1 |
| | Детали | | |
| 5 | Кронштейн под фонарь | ИСРК – 12.01.00.063 | 2 |
| 6 | Связь | ИСРК – 12Г.01.00.061 | 2 |
| 7 | Косынка | ИСРК – 12Г.01.00.062 | 1 |
| 8 | Косынка | ИСРК – 12Г.01.00.062-01 | 1 |
| 9 | Ухо | ИСРК – 12Г.01.00.064 | 4 |
| 10 | Планка | ИСРК – 12Г.01.00.065 | 1 |



| Позиция | Наименование | Обозначение | Количество |
|---------|----------------------------------|-----------------------|------------|
| | Сборочные единицы | | |
| 1 | Труба сварная | ИСПК-12Г.11.00.500 | 1 |
| 2 | Труба сварная | ИСПК-12Г.11.00.500-01 | 1 |
| 3 | Труба сварная | ИСПК-12Г.11.00.600 | 2 |
| 4 | Труба сварная | ИСПК-12Г.11.00.650 | 1 |
| 5 | Бак | ИСПК-12Г.11.01.000-01 | 1 |
| | Детали | | |
| 6 | Переходник манометра | ИСПК-12.11.00.002-01 | 1 |
| 7 | Дроссель G3/8-G3/8 | ИСПК-12Г.11.00.016 | 6 |
| | Прочие изделия | | |
| 8 | Угольник фланцевый 2G 3/4 | | 1 |
| | | | |
| | | | |
| 11 | Адаптер 90 3/8-3/8 | | 1 |
| 12 | Адаптер T2xAG3/8-1xDKR 3/8 | | 1 |
| 13 | Болт пустотелый M20x1.5 | | 1 |
| 14 | Гидронасос PLP 20.14 DX | | 1 |
| 15 | Гидрораспределитель SD 6/4 | | 1 |
| 16 | Гидроцилиндр BHC 63.32.200-02 | | 1 |
| 17 | Кран 2-ходовой 2 VIE 500 ATM 1/4 | | 1 |
| 18 | Кран шаровой Ду 20 | | 1 |
| 19 | Манометр МП-63 H2-25.0 | | 1 |
| 20 | МаслоуказательSLV-75 | | 1 |
| 21 | Наконечник 3 /4-ф20 | | 1 |
| 22 | Наконечник H1220891-2020 | | 1 |
| 23 | Переходник 3/4-3/4 | | 1 |
| 24 | Переходник 3/4-3/8 | | 1 |
| 25 | Переходник 3/8-1/2 | | 2 |
| 26 | Переходник 3/8-3/8 | | 8 |
| 27 | Переходник 3/8-M16x1.5 | | 4 |
| 28 | Переходник 3/8-M20x1.5 | | 1 |
| 29 | Переходник 3/8-M27x1.5 | | 2 |
| 30 | Рукав РВД10-1200(0/90)3/8 | | 1 |
| 31 | Рукав РВД10-1300(0/0)3/8 | | 4 |
| 32 | Рукав РВД10-1700(0/90)3/8 | | 1 |
| 33 | Рукав РВД10-1800(0/90)3/8 | | 1 |
| 34 | Рукав РВД10-1900(0/0)Б20-3/8 | | 1 |
| 35 | Рукав РВД10-1900(90/90)3/8 | | 2 |
| 36 | Рукав РВД10-2200(0/0)3/8 | | 2 |
| 37 | Рукав РВД10-2500(90/90)3/8 | | 2 |
| 38 | Рукав РВД10-1000(90/90)3/8 | | 1 |
| | | | |
| 40 | Рукав РВД10-550(90/90)3/8 | | 1 |
| 41 | Рукав РВД10-650(0/0)3/8 | | 2 |
| 42 | Рукав РВД10-7300(0/90)3/8 | | 1 |
| 43 | Рукав РВД10-800(0/90)3/8 | | 1 |
| 44 | Рукав РВД10-8100(0/90)3/8 | | 1 |
| | | | |
| 46 | Соединение 3/8-3/8 | | 1 |
| 47 | Соединитель 90 3/8-3/8 | | 1 |
| Позиция | Наименование | Обозначение | Количество |
| 48 | Тройник 3/8-3/8-3/8 | | 2 |
| 49 | Угольник фланцевый 1G-1/2 | | 1 |
| 50 | Фильтр масляный FRA31 | | 1 |
| 51 | Хомут винтовой | | 2 |

| | | | |
|----|--------------------------------|--|-------------|
| 52 | Шайба медная 16х22 | | 19 |
| 53 | Шайба медная 20х26 | | 5 |
| 54 | Шайба медная 26х32 | | 3 |
| 55 | Шайба медная 27х32 | | 2 |
| 56 | Рукав напорный ф20 | | 1(L=1500мм) |
| 57 | Гидроцилиндр ВНС.50.32.500.700 | | 2 |
| 58 | Гидроцилиндр ВНС.80.50.450.450 | | 1 |
| 59 | Гидроцилиндр Ф80.350.975 | | 1 |



| Позиция | Наименование | Обозначение | Количество |
|---------|---------------------------|------------------------|------------|
| | Детали | | |
| 1 | Переходник манометра | ИСПК – 12.11.00.002-01 | 1 |
| 2 | Дроссель G3/8-G3/8 | ИСПК – 12Г.11.00.016 | 5 |
| | Прочие изделия | | |
| 3 | Гидрораспределитель SD6/4 | | 1 |

| | | | |
|----|------------------------|--|----|
| 4 | Манометр МП-63 Н2-25.0 | | 1 |
| 5 | Переходник 3/8-1/2 | | 1 |
| 6 | Переходник 3/8-3/8 | | 4 |
| 7 | Рукоятка управления | | 4 |
| 8 | Соединение 3/8-3/8 | | 1 |
| 9 | Шайба медная 16x22 | | 10 |
| 10 | Шайба медная 20x26 | | 1 |
